


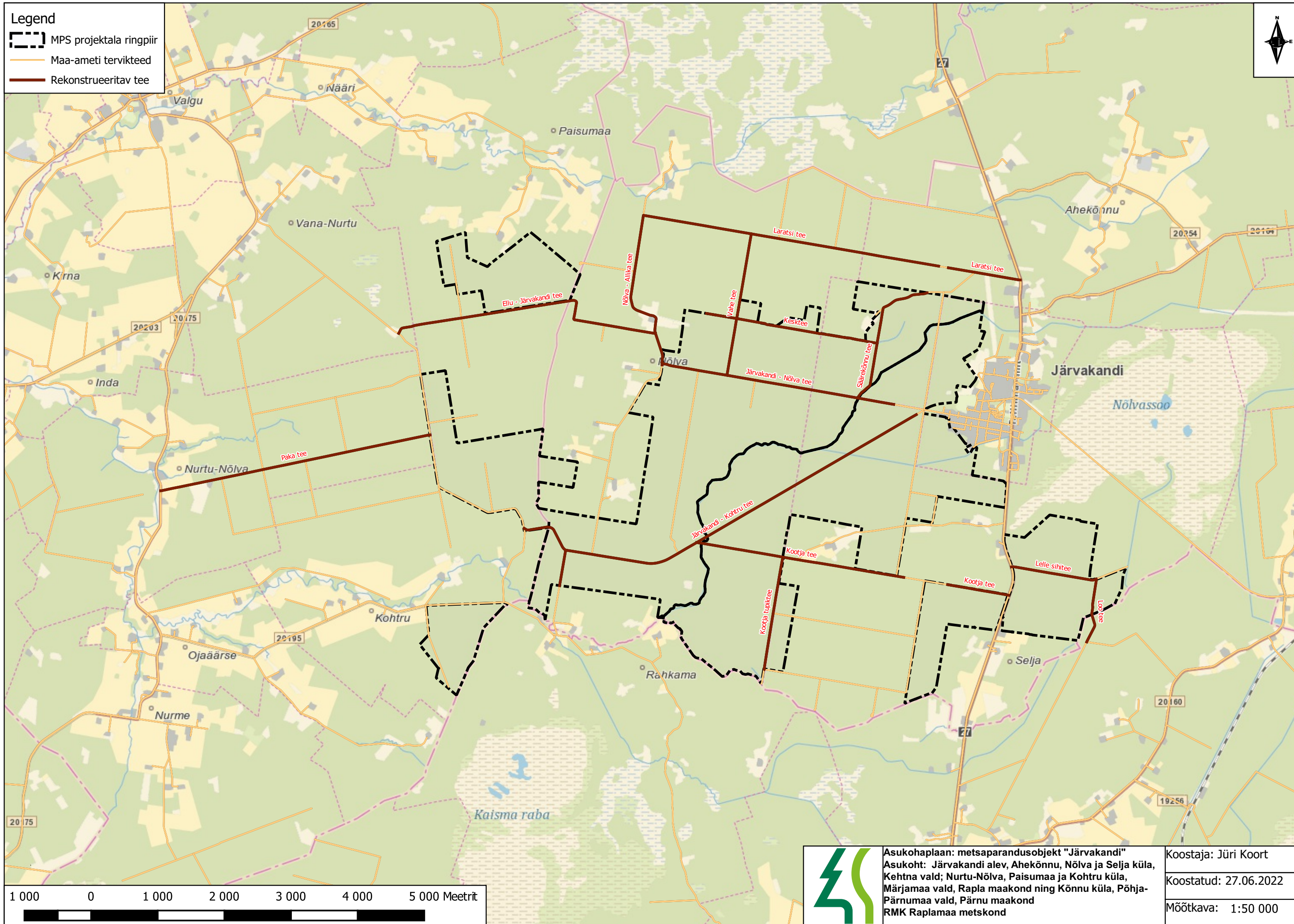


Legend

-  MPS projektala ringpiir
-  Maa-ameti tervikteed
-  Rekonstrueeritav tee



Asukohaplaan: metsaparandusobjekt "Järvakandi"
 Asukoht: Järvakandi alev, Ahekõnnu, Nõlva ja Selja küla,
 Kehtna vald; Nurtu-Nõlva, Paisumaa ja Kohtru küla,
 Märjamaa vald, Rapla maakond ning Kõnnu küla, Põhja-
 Pärnumaa vald, Pärnu maakond
 RMK Raplamaa metskond

Koostaja: Jüri Koort
 Koostatud: 27.06.2022
 Mõõtkava: 1:50 000