

Märkused:
 Koordinaadid L-EST97 süsteemis, kõrgused EH2000 süsteemis
 Katastriüksuste piirid: väljavõte Maa-ametist 17.03.2024. Kihil "PIIR" esitatud piirjoonte asukohad on informatiivsed.

TÖÖ NR 11505G	OBJEKT Puiestee tn 1 elektrivarustus
TÖÖ KOOD LC0543	ADDRESS Valga maakond Tõrva vald Tõrva linn
KOOSTAS M. Mändla	FAIL 11505G geolus
KONTROLLIS M. Sepp	MÕÕTKAVA LEHT JOONIS
MÕÕDISTATUD 15.03.24	1:500 1 / 1 Geodeetiline alusplaan

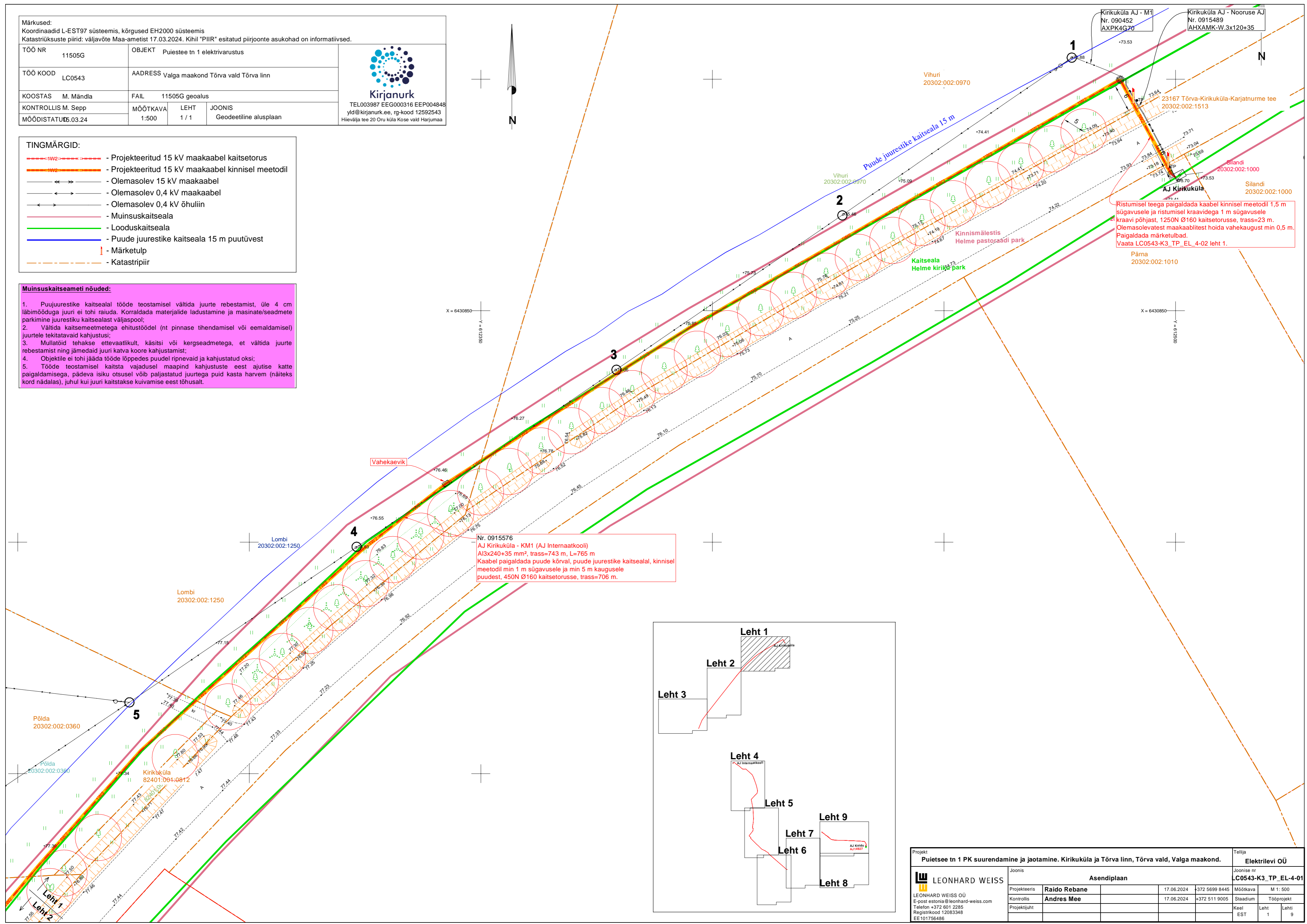


TINGMÄRGID:

	- Projekteeritud 15 kV maakaabel kaitsetorus
	- Projekteeritud 15 kV maakaabel kinnisel meetodil
	- Olemasolev 15 kV maakaabel
	- Olemasolev 0,4 kV maakaabel
	- Olemasolev 0,4 kV õhuliin
	- Muinsuskaitseala
	- Looduskaitseala
	- Puude juurestike kaitseala 15 m puutüvest
	- Märketulp
	- Katastripiir

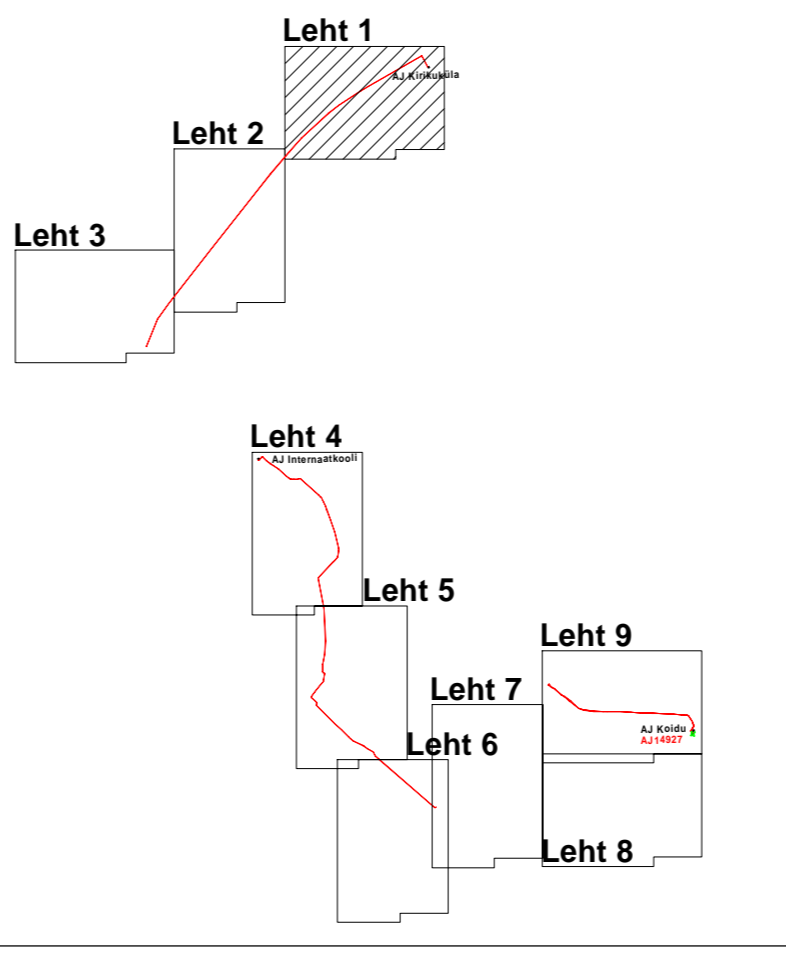
Muinsuskaitseameti nõuded:

- Puujuurestike kaitsealal tööde teostamisel vältida juurte rebestamist, üle 4 cm läbimõelduga juuri ei tohi raiuda. Korraldada materjalide ladustamine ja masinate/seadmete parkimine juurestiku kaitsealast väljaspool.
- Vältida kaitsemeetmetega ehitustöödel (nt pinnase tihendamisel või eemaldamisel) juurtele tekitatavaid kahjustusi.
- Mullatöid tehakse ettevaatlikult, käsitsi või kergseadmetega, et vältida juurte rebestamist ning jämedaid juuri katva koore kahjustamist.
- Objektile ei tohi jääda tööde lõppedes puudel ripnevaid ja kahjustatud oksid.
- Tööde teostamisel kaitsta vajadusel maapind kahjustuste eest ajutise katte paigaldamisega, pädeva isiku otsusel võib paljastatud juurtega puid kasta harvem (näiteks kord nädalas), juhul kui juuri kaitstakse kuivamise eest tõhusalt.



Nr. 0915576
 AJ Kirikuküla - KM1 (AJ Internaatkooli)
 Al3x240+35 mm², trass=743 m, L=765 m
 Kaabel paigaldada puude kõrval, puude juurestike kaitsealal, kinnisel meetodil min 1 m sügavusele ja min 5 m kaugusele puudest, 450N Ø160 kaitsetorusse, trass=706 m.

Ristumisel tegea paigaldada kaabel kinnisel meetodil 1,5 m sügavusele ja ristumisel kraavidega 1 m sügavusele kraavi põhjast, 1250N Ø160 kaitsetorusse, trass=23 m. Olemasolevatest maakaablitest hoida vahekaugust min 0,5 m. Paigaldada märketulbad. Vaata LC0543-K3_TP_EL_4-02 leht 1.

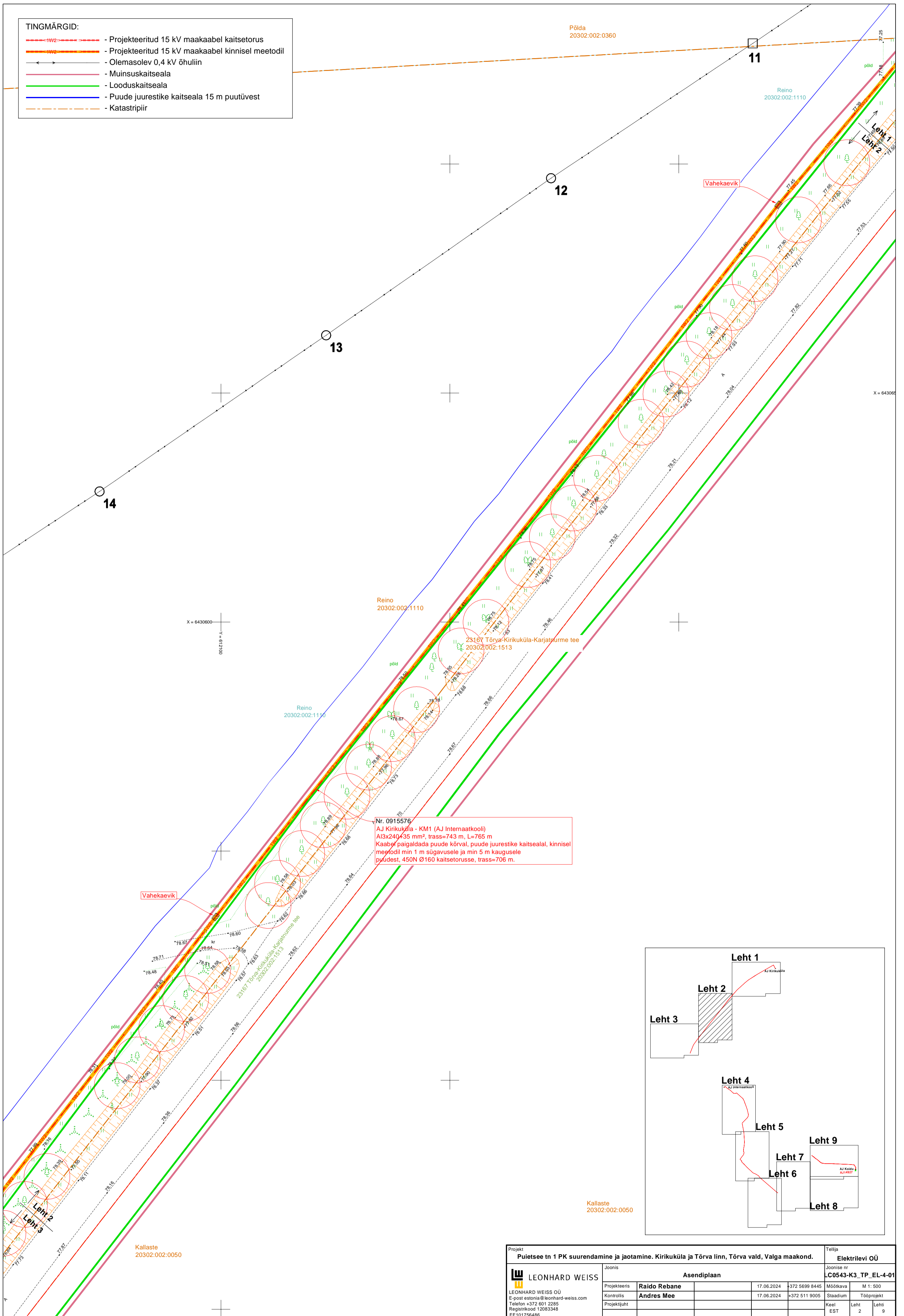


Projekt Puiestee tn 1 PK suurendamine ja jaotamine. Kirikuküla ja Tõrva linn, Tõrva vald, Valga maakond.				Tellijä Elektrilevi OÜ	
Joonis Asendiplaan				Joonise nr LC0543-K3_TP_EL-4-01	
Projekteeris	Raido Rebane	17.06.2024	+372 5699 8445	Mõõtkaava	M 1: 500
Kontrollis	Andres Mee	17.06.2024	+372 511 9005	Staadium	Tööprojekt
Projekti juht				Keel	Leht
				EST	1 9

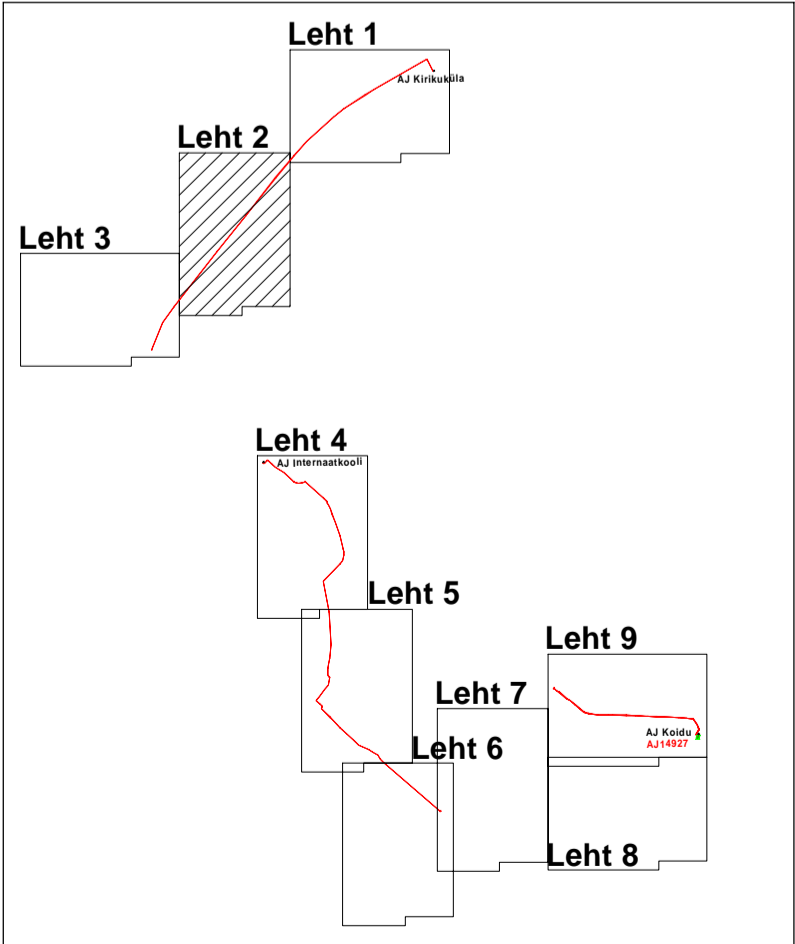
LEONHARD WEISS OÜ
 E-post estonia@leonhard-weiss.com
 Telefon +372 601 2285
 Registrikood 12083348
 EE101756486

TINGMÄRGID:

- Projekteeritud 15 kV maakaabel kaitsetorus
- Projekteeritud 15 kV maakaabel kinnisel meetodil
- Olemasolev 0,4 kV õhuliin
- Muinsuskaitseala
- Looduskaitseala
- Puude juurestike kaitseala 15 m puutüvest
- Katastripiir

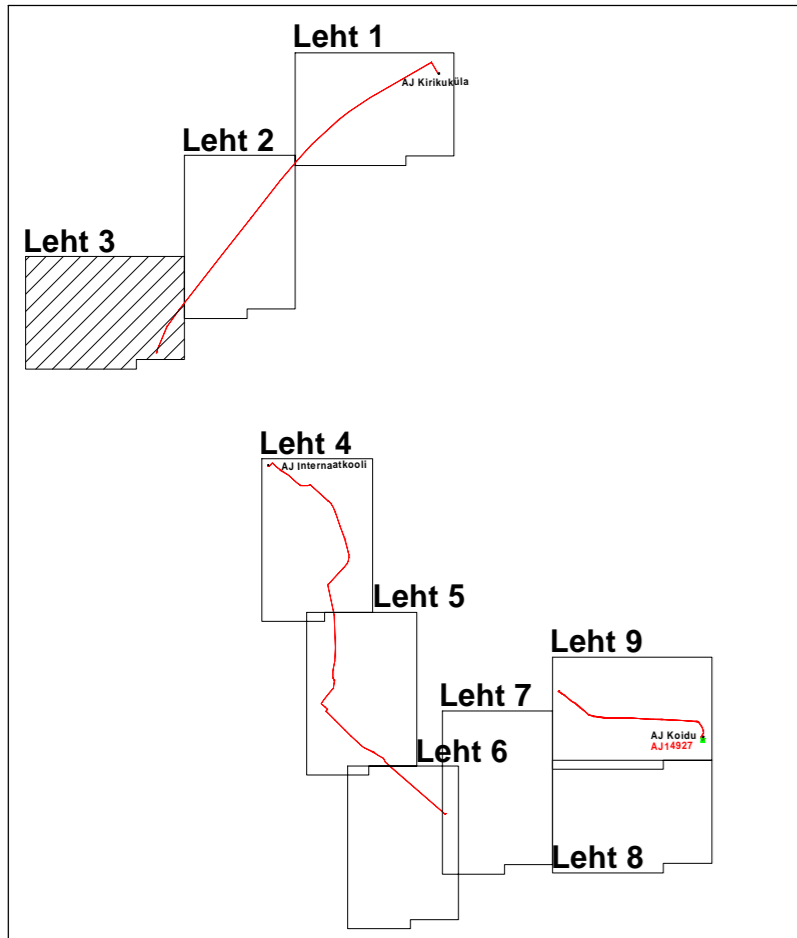
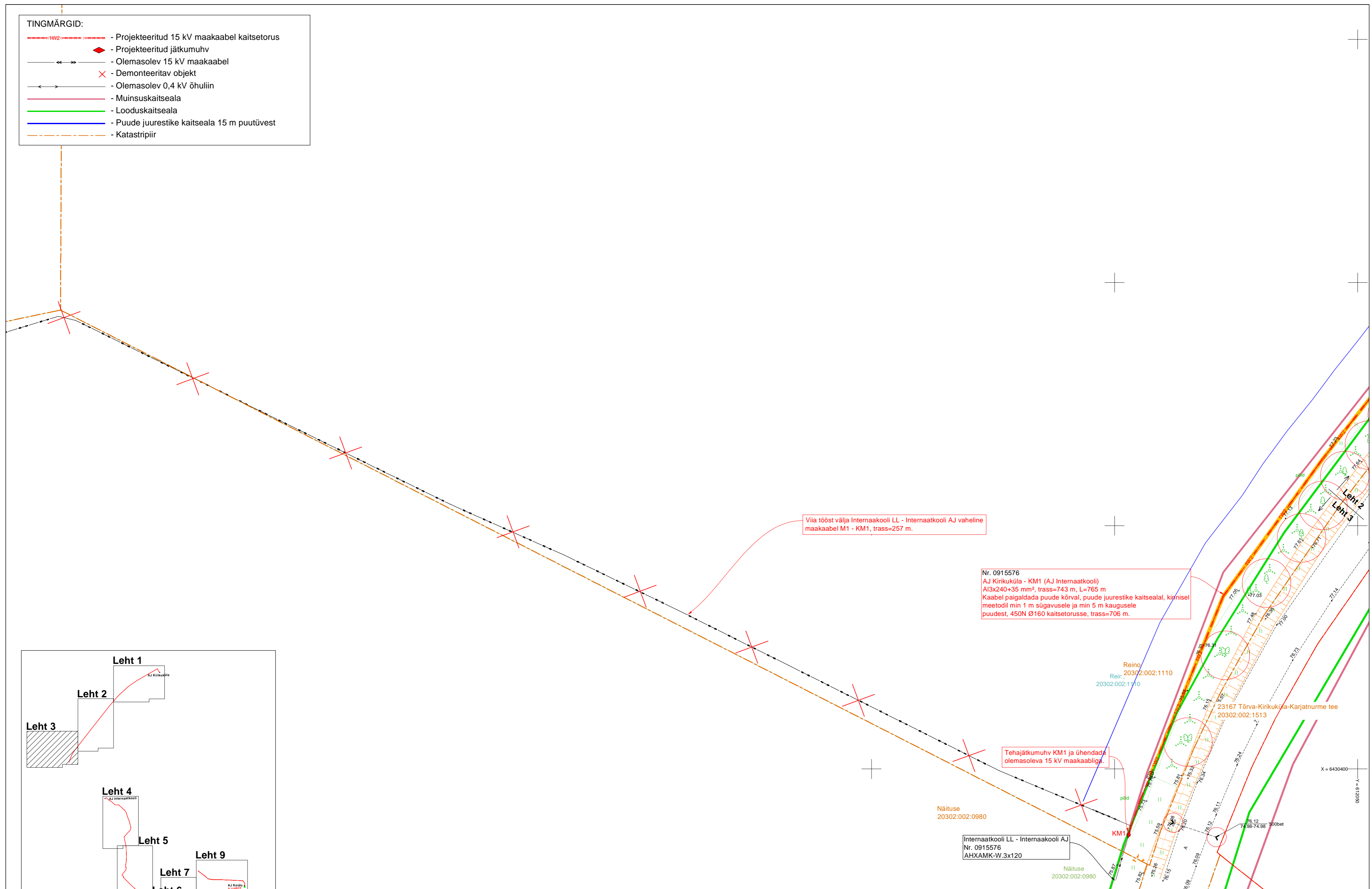


Nr. 0915576
 AJ Kirikuküla - KM1 (AJ Internaatkooli)
 A13x240x35 mm², trass=743 m, L=765 m
 Kaabli paigaldada puude kõrval, puude juurestike kaitsealal, kinnisel meetodil min 1 m sügavusele ja min 5 m kaugusele puudest, 450N Ø160 kaitsetorusse, trass=706 m.

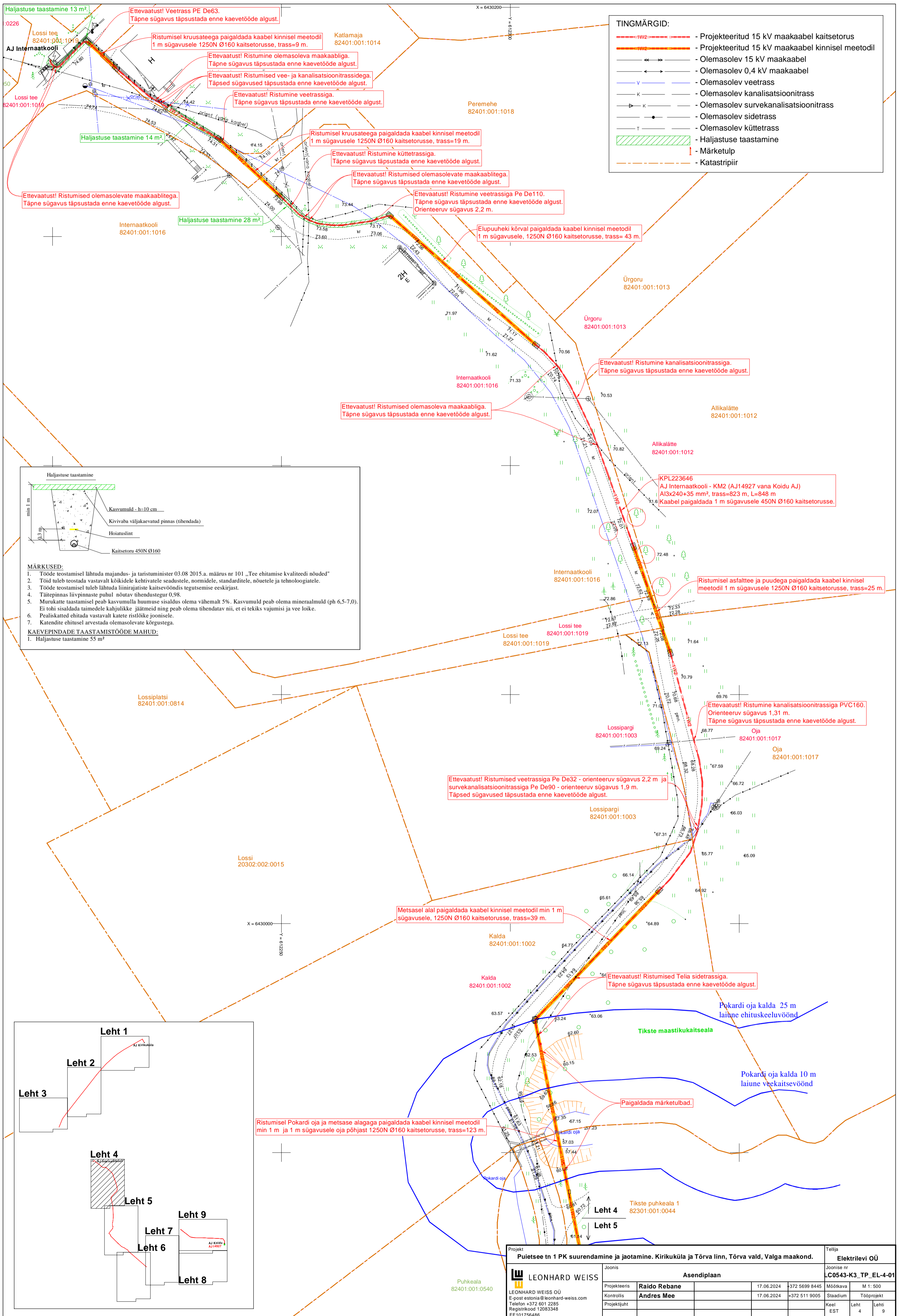


Projekt Puuetsee tn 1 PK suurendamine ja jaotamine. Kirikuküla ja Tõrva linn, Tõrva vald, Valga maakond.				Tellijal Elektrilevi OÜ	
LEONHARD WEISS		Asendiplaan		Joonise nr LC0543-K3_TP_EL-4-01	
Projekteeris	Raido Rebane	17.06.2024	+372 5699 8445	Mõõtkava	M 1: 500
Kontrollis	Andres Mee	17.06.2024	+372 511 9005	Staadium	Tööprojekt
Projektijuht				Keel	Leht 2
				EST	Leht 9

- TINGMÄRGID:
- - - - - - Projekteeritud 15 kV maakaabel kaitsetorus
 - ◆ - Projekteeritud jätkumuhv
 - - Olemasolev 15 kV maakaabel
 - X - Demonteeritav objekt
 - ← → - Olemasolev 0,4 kV õhuliin
 - - Muinsuskaitseala
 - - Looduskaitseala
 - - Puude juurestike kaitseala 15 m puutüvest
 - - - - - - Katastripiir



Projekt Puietsee tn 1 PK suurendamine ja jaotamine. Kirikuküla ja Tõrva linn, Tõrva vald, Valga maakond.				Tellijä Elektrilevi OÜ	
Joonise nr LC0543-K3_TP_EL-4-01				Mõõtkaava M 1: 500	
LEONHARD WEISS LEONHARD WEISS OÜ E-post: estonia@leonhard-weiss.com Telefon +372 601 2285 Registrikood 12083348 EE101756486		Asendiplaan		Staadium Tööprojekt	
Projekteeris	Raido Rebane	17.06.2024	+372 5699 8445	Keel	Leht
Kontrollis	Andres Mee	17.06.2024	+372 511 9005	EST	3
Projekti juht				Lehti	9



TINGMÄRGID:

- Projekteeritud 15 kV maakaabel kaitsetorus
- Projekteeritud 15 kV maakaabel kinnisel meetodil
- Olemasolev 15 kV maakaabel
- Olemasolev 0,4 kV maakaabel
- Olemasolev veetrass
- Olemasolev kanalisatsioonitrass
- Olemasolev survekanalisatsioonitrass
- Olemasolev sidetrass
- Olemasolev kütetrass
- Haljastuse taastamine
- Märketulp
- Katastripiir

Haljastuse taastamine

min 1 m

Kasvumuld - h=10 cm

Kivivaba väljakaevatud pinnas (tihendada)

Hoiatuslint

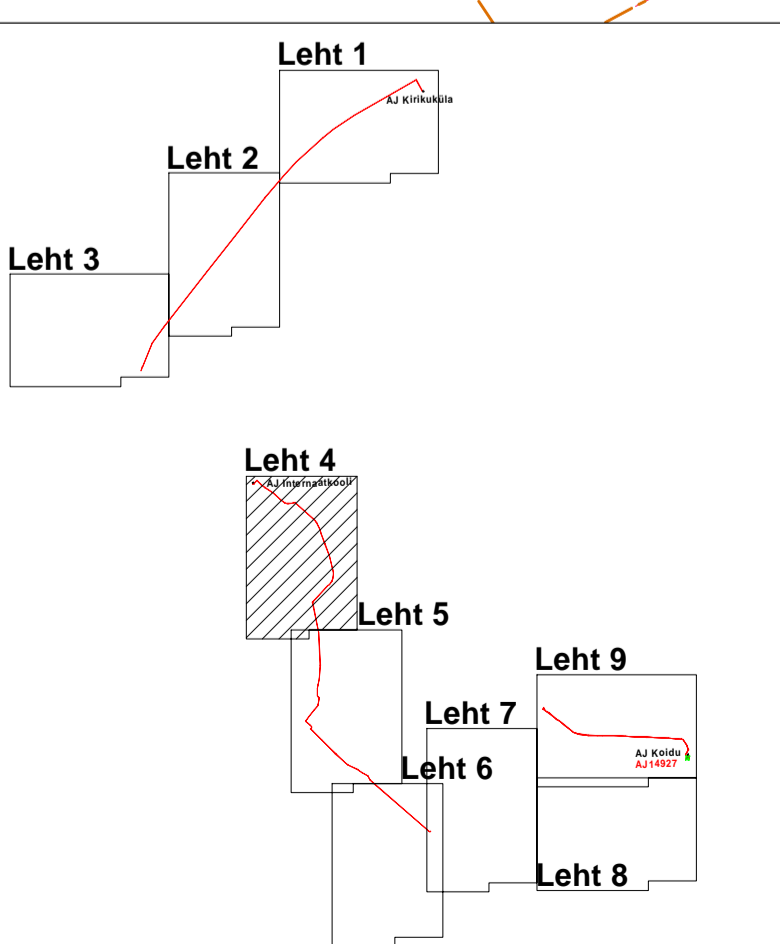
Kaitsetoru 450N Ø160

MÄRKUSED:

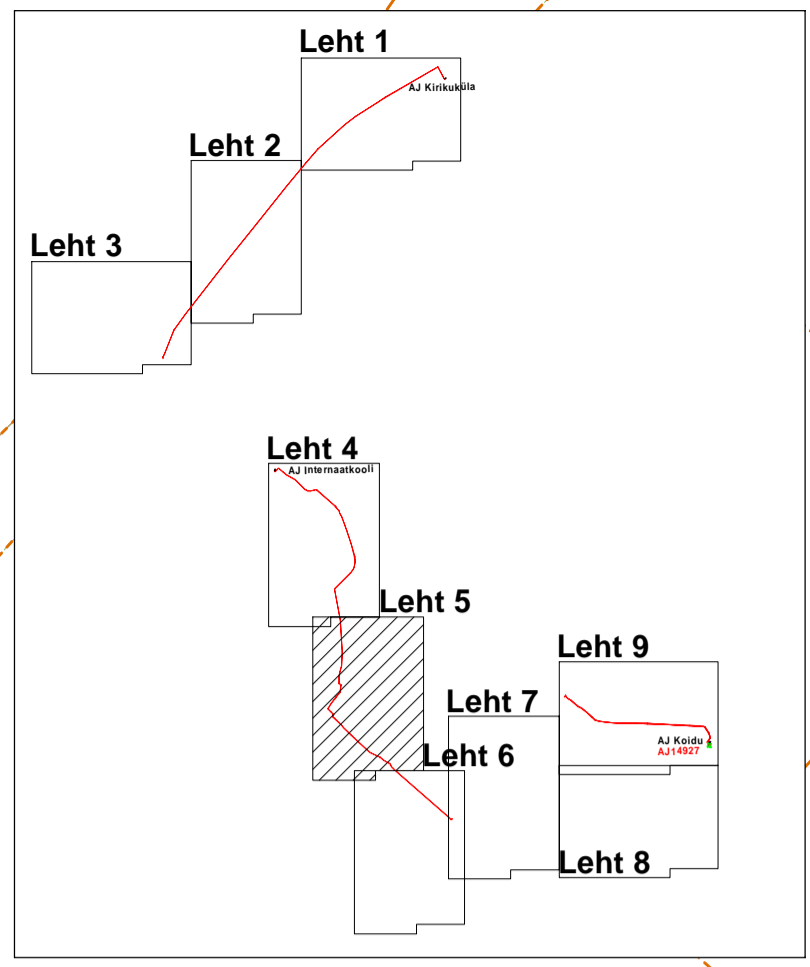
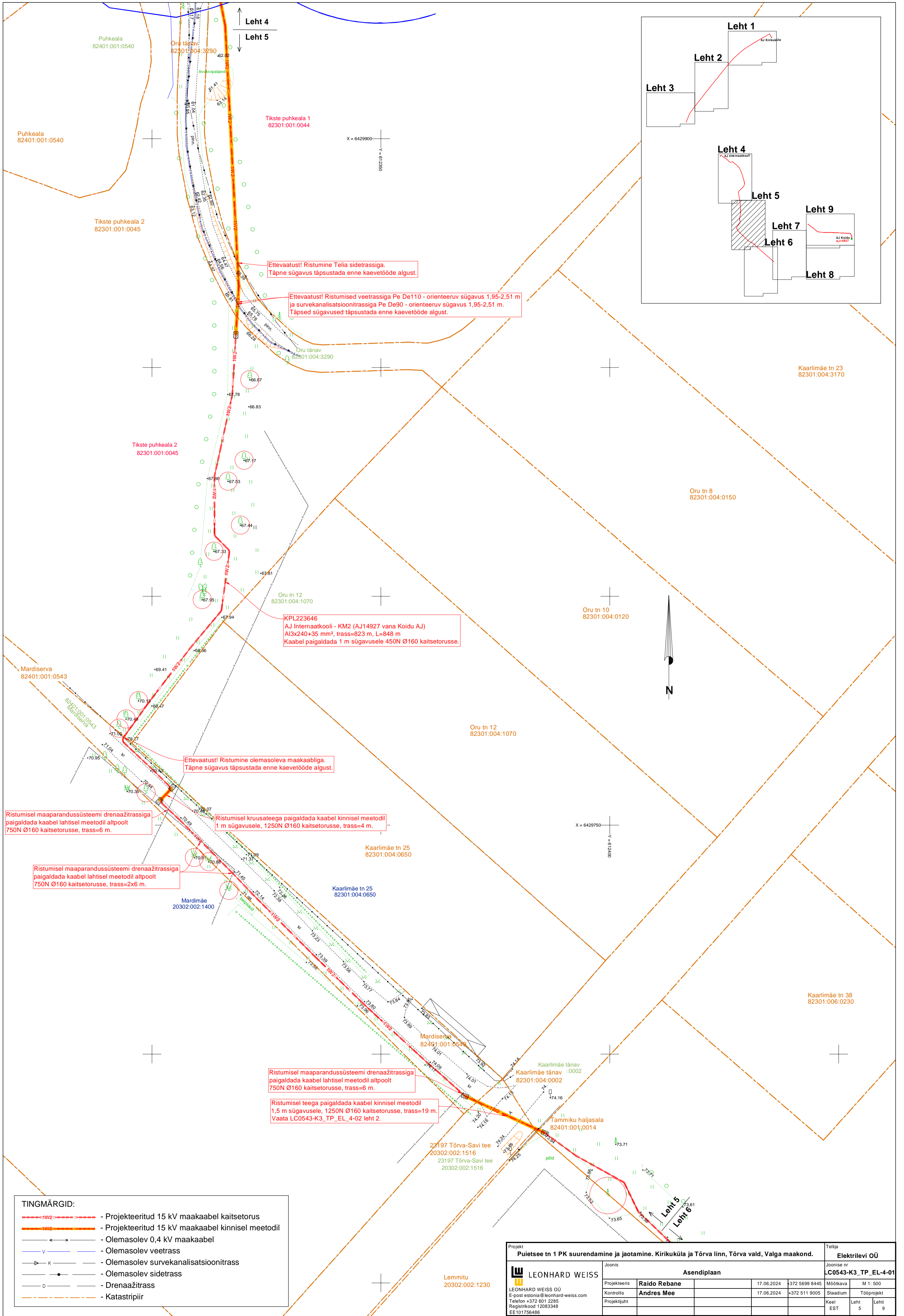
- Tööde teostamisel lähtuda majandus- ja taristuminister 03.08.2015.a. määrus nr 101 „Tee ehitamise kvaliteedi nõuded“
- Töid tuleb teostada vastavalt kõikidele kehtivatele seadustele, normidele, standarditele, nõuetele ja tehnoloogiatele.
- Tööde teostamisel tuleb lähtuda liinirajatiste kaitsevööndis tegutsemise eeskirjast.
- Täitepinnas liivpinna puhul nõutav tihendustegur 0,98.
- Murukatte taastamisel peab kasvumulla huumuse sisaldus olema vähemalt 5%. Kasvumuld peab olema mineraalmuld (ph 6,5-7,0). Ei tohi sisaldada taimedele kahjulikke jäätmeid ning peab olema tihendatav nii, et ei tekiks vajumisi ja vee loike.
- Pealiskatted ehitada vastavalt katete ristlõike joonisele.
- Katendite ehitusel arvestada olemasolevate kõrgustega.

KAEVEPINDADE TAASTAMISTÖÖDE MAHUD:

- Haljastuse taastamine 55 m²



Projekt Puuetsee tn 1 PK suurendamine ja jaotamine. Kirikuküla ja Tõrva linn, Tõrva vald, Valga maakond.				Tellijä Elektrilevi OÜ	
Joonis Asendiplaan				Joonise nr LC0543-K3_TP_EL-4-01	
Projekteeris	Raido Rebane	17.06.2024	+372 5699 8445	Möötkava	M 1: 500
Kontrollis	Andres Mee	17.06.2024	+372 511 9005	Stadium	Tööprojekt
Projektijuht				Keel EST	Leht 4 / Leht 9



Ettevaatus! Ristumine Telia sidetrassiga. Täpne sügavus täpsustada enne kaevetööde algust.

Ettevaatus! Ristumised veetrassiga Pe De110 - orienteeruv sügavus 1,95-2,51 m ja survekanalisatsioonitrassiga Pe De90 - orienteeruv sügavus 1,95-2,51 m. Täpsed sügavused täpsustada enne kaevetööde algust.

KPL223646
AJ Internaatkooli - KM2 (AJ14927 vana Koidu AJ)
Al3x240+35 mm², trass=823 m, L=848 m
Kaabel paigaldada 1 m sügavusele 450N Ø160 kaitsetorusse.

Ettevaatus! Ristumine olemasoleva maakaabliga. Täpne sügavus täpsustada enne kaevetööde algust.

Ristumisel maaparandussüsteemi drenaažitrassiga paigaldada kaabel lahtisel meetodil altpoolt 750N Ø160 kaitsetorusse, trass=6 m.

Ristumisel kruusateega paigaldada kaabel kinnisel meetodil 1 m sügavusele, 1250N Ø160 kaitsetorusse, trass=4 m.

Ristumisel maaparandussüsteemi drenaažitrassiga paigaldada kaabel lahtisel meetodil altpoolt 750N Ø160 kaitsetorusse, trass=2x6 m.

Ristumisel maaparandussüsteemi drenaažitrassiga paigaldada kaabel lahtisel meetodil altpoolt 750N Ø160 kaitsetorusse, trass=6 m.

Ristumisel teega paigaldada kaabel kinnisel meetodil 1,5 m sügavusele, 1250N Ø160 kaitsetorusse, trass=19 m. Vaata LC0543-K3_TP_EL_4-02 leht 2.

TINGMÄRGID:

	- Projekteeritud 15 kV maakaabel kaitsetorus
	- Projekteeritud 15 kV maakaabel kinnisel meetodil
	- Olemasolev 0,4 kV maakaabel
	- Olemasolev veetrass
	- Olemasolev survekanalisatsioonitrass
	- Olemasolev sidetrass
	- Drenaažitrass
	- Katastripiir

Projekt Puuetsee tn 1 PK suurendamine ja jaotamine. Kirikuküla ja Tõrva linn, Tõrva vald, Valga maakond.				Tellija Elektrilevi OÜ	
LEONHARD WEISS E-post: estonia@leonhard-weiss.com Telefon: +372 601 2285 Registrikood: 12083348 EE101756486				Joonis nr LC0543-K3_TP_EL-4-01	
Asendiplaan		Joonise nr			
Projekteeris	Raido Rebane	17.06.2024	+372 5699 8445	Mõtkava	M 1: 500
Kontrollis	Andres Mee	17.06.2024	+372 511 9005	Stadium	Tööprojekt
Projekti juht				Keel	Leht 5
				EST	Leht 9

Lemmitu
20302:002:1230

Lemmitu
20302:002:1230




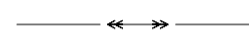



KPL223646
AJ Internaatkooli - KM2 (AJ14927 vana Koidu AJ)
Al3x240+35 mm², trass=823 m, L=848 m
Kaabel paigaldada 1 m sügavusele 450N Ø160 kaitsetorusse.

Tammiku haljasala
82401:001:0014

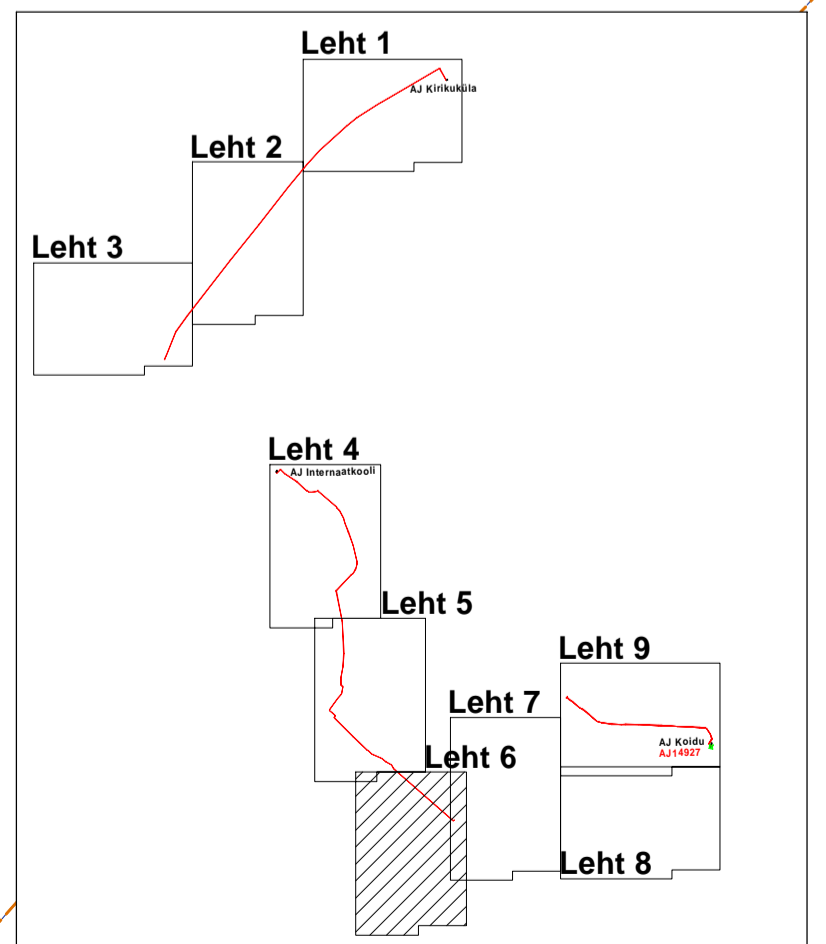
KPL223646
AJ Internaatkooli - AJ14927
AHXAMK-W.3x120

X = 6429600
Y = 612400

TINGMÄRGID:

-  - Projekteeritud 15 kV maakaabel kaitsetorus
-  - Projekteeritud jätkumuhv
-  - Olemasolev 15 kV õhuliin
-  - Olemasolev 15 kV maakaabel
-  - Drenaažitrass
-  - Demonteeritav objekt
-  - Katastripiir

Via tööst välja Kaarlimäe HL maakaabel
M23 - KM2, trass=228 m.



Projekt Puuetsee tn 1 PK suurendamine ja jaotamine. Kirikuküla ja Tõrva linn, Tõrva vald, Valga maakond.				Tellija Elektrilevi OÜ	
Joonis Asendiplaan		Joonise nr LC0543-K3_TP_EL-4-01			
Projekteeris	Raido Rebane	17.06.2024	+372 5699 8445	Mõõtkava	M 1: 500
Kontrollis	Andres Mee	17.06.2024	+372 511 9005	Staadium	Tööprojekt
Projektijuh				Keel	Leht 6
				EST	Leht 9

LEONHARD WEISS
 LEONHARD WEISS OÜ
 E-post: estonia@leonhard-weiss.com
 Telefon +372 601 2285
 Registrikood 12083348
 EE101756486

TINGMÄRGID:

- - - - - Projekteeritud 15 kV maakaabel kaitsetorus
- ◆ Projekteeritud jätkumuhv
- ← → Olemasolev 15 kV õhuliin
- ← → Olemasolev 15 kV maakaabel
- - - - - Drenaažitrass
- × Demonteeritav objekt
- - - - - Katastripiir

Jätkumuhviga KM3 ühendada kokku
maakaablid nr. 0915396 ja nr. 0915490.
Tekib KPL223646
AJ Internaatkooli - AJ14927

Demonteerida Koidu HL LK (Gevea).

KM3

1

X = 6429700
Y = 612850

000219 = A

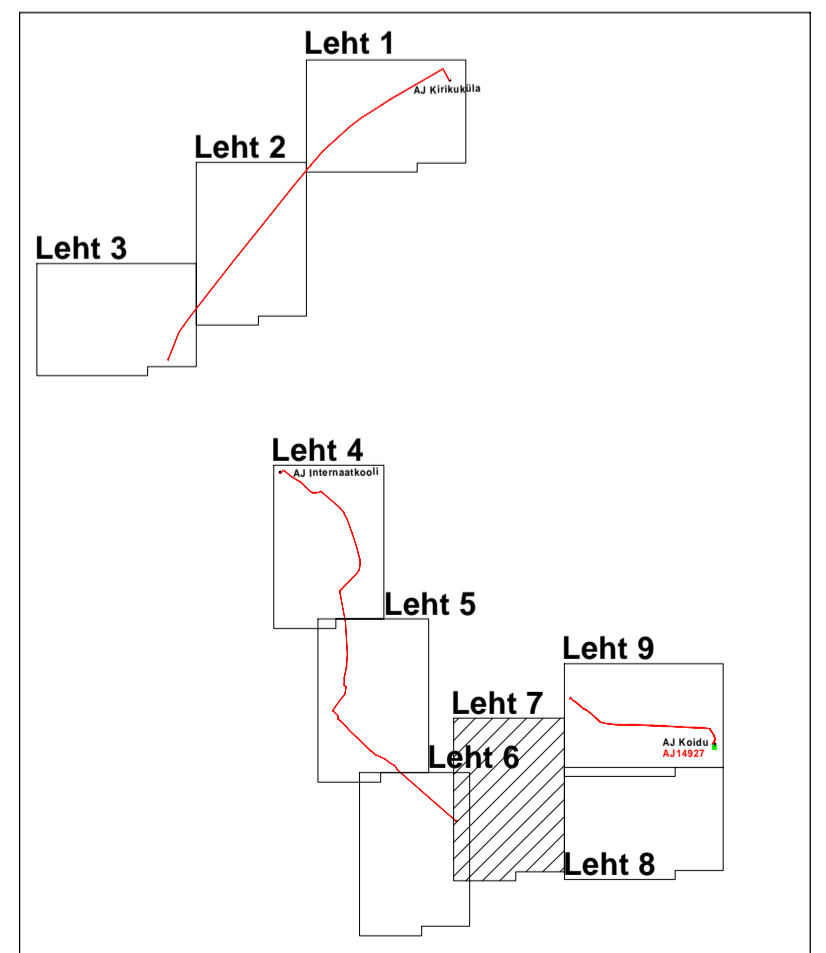
Leht 7
Leht 8

KPL223646
AJ Internaatkooli - AJ14927
AHXAMK-W.3x120

X = 6429600
Y = 612850

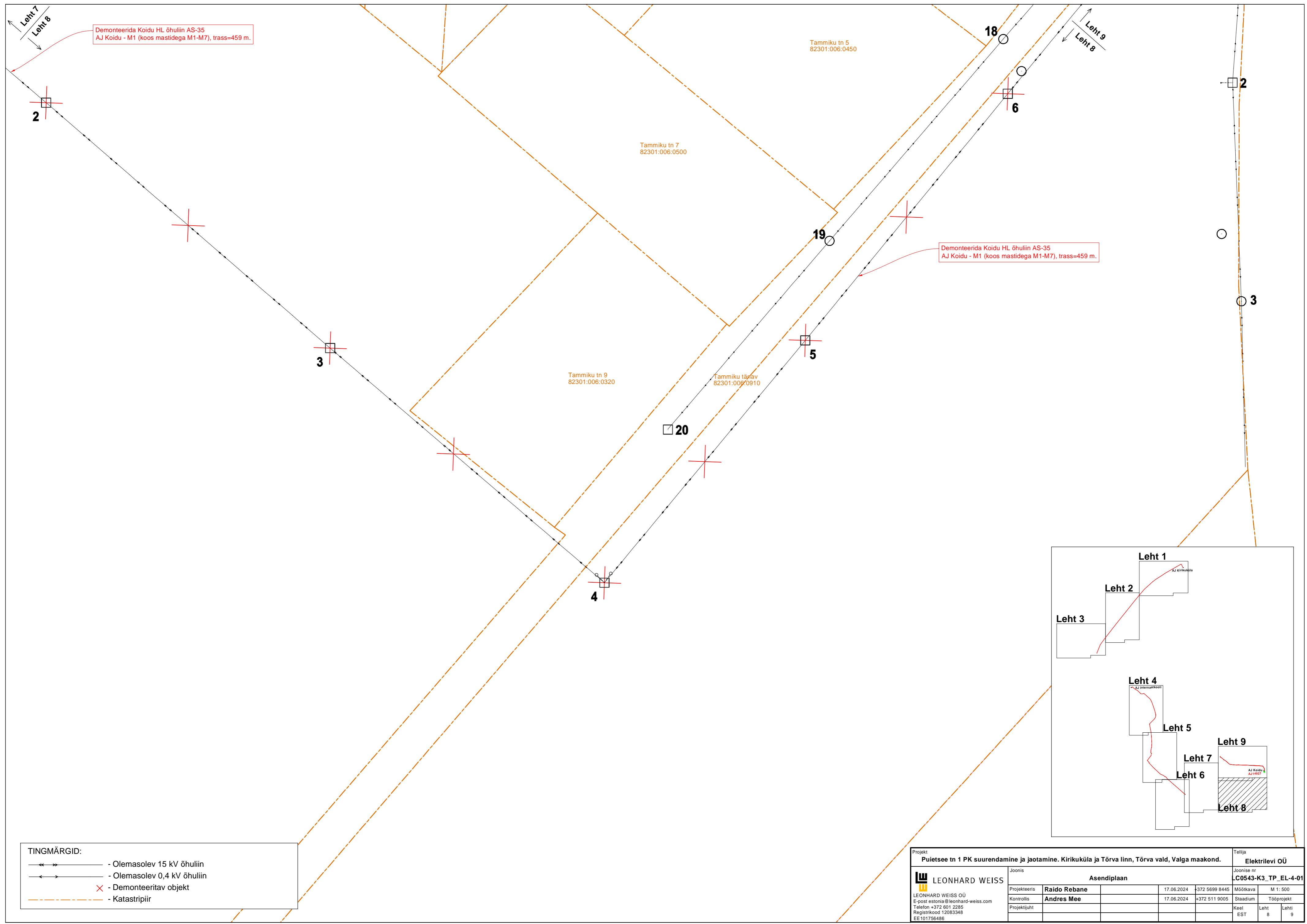


Leht 6
Leht 7



Projekt Puuetsee tn 1 PK suurendamine ja jaotamine. Kirikuküla ja Tõrva linn, Tõrva vald, Valga maakond.				Tellijä Elektrilevi OÜ	
Joonis Asendiplaan		Joonise nr LC0543-K3_TP_EL-4-01			
Projekteeris	Raido Rebane	17.06.2024	+372 5699 8445	Mõõtkava	M 1: 500
Kontrollis	Andres Mee	17.06.2024	+372 511 9005	Staadium	Tööprojekt
Projektijuht				Keel EST	Leht 7 Leht 9

LEONHARD WEISS
LEONHARD WEISS OÜ
E-post: estonia@leonhard-weiss.com
Telefon +372 601 2285
Registrikood 12083348
EE101756486

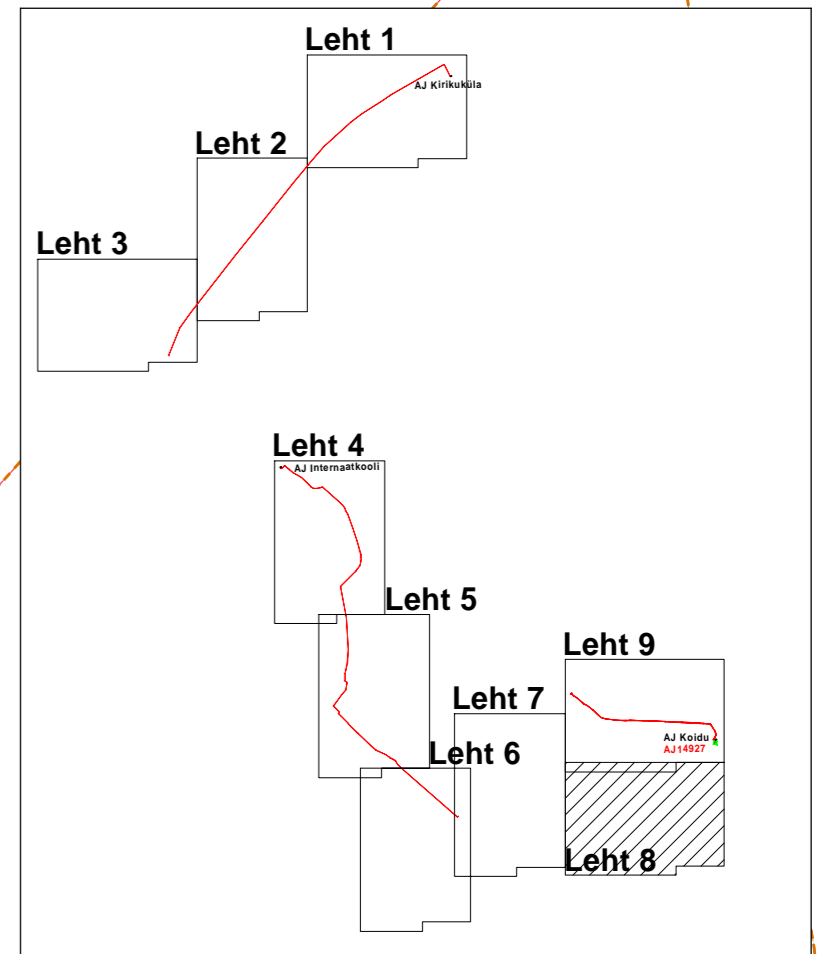


Demonteerida Koidu HL õhuliin AS-35
 AJ Koidu - M1 (koos mastidega M1-M7), trass=459 m.

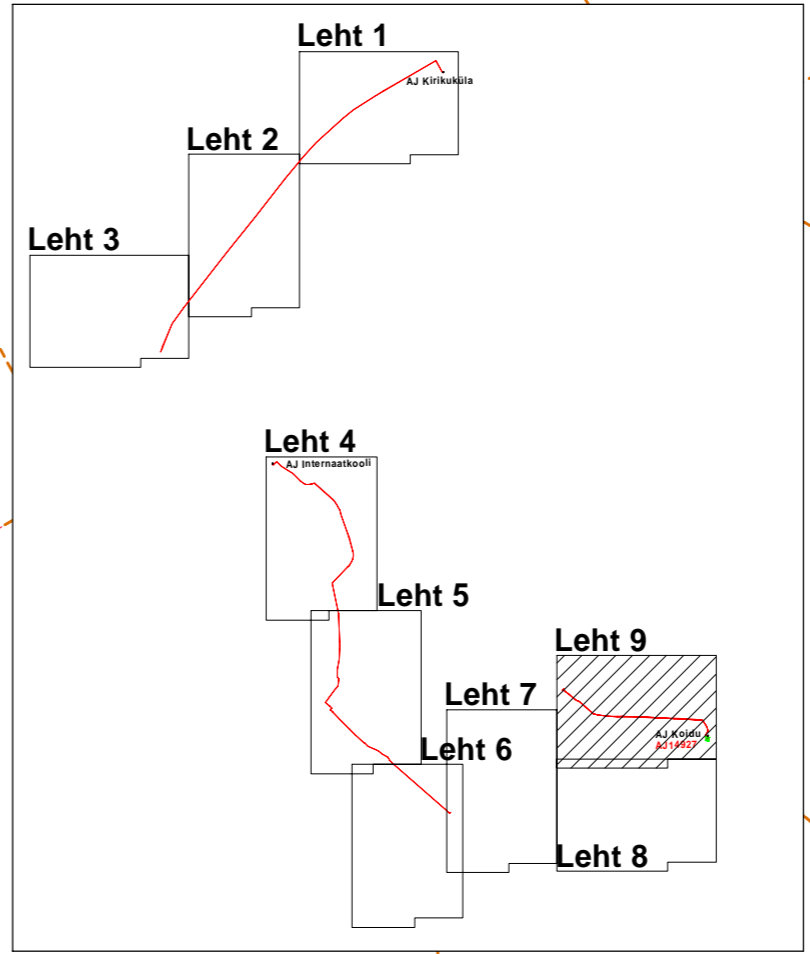
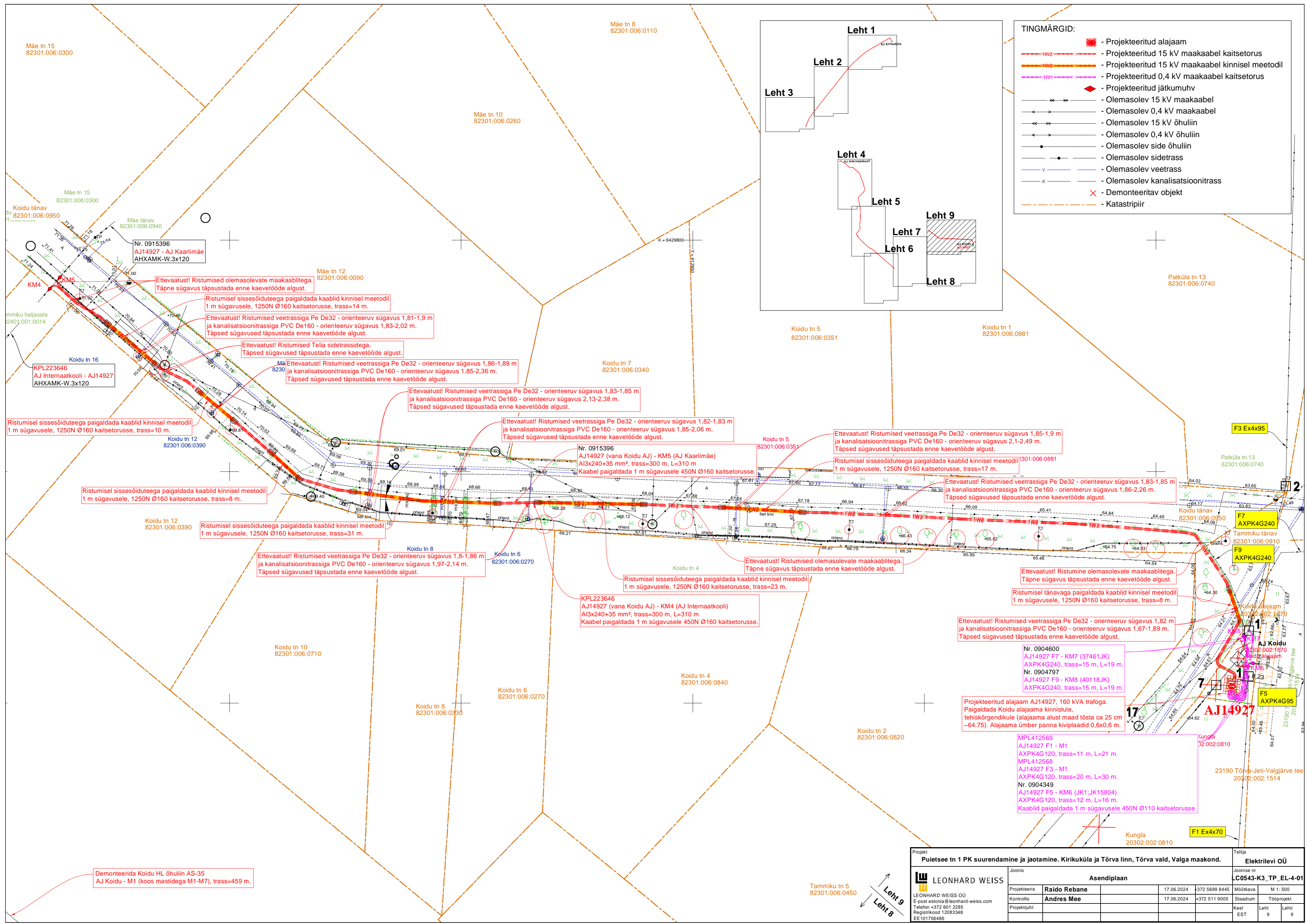
Demonteerida Koidu HL õhuliin AS-35
 AJ Koidu - M1 (koos mastidega M1-M7), trass=459 m.

TINGMÄRGID:

	- Olemasolev 15 kV õhuliin
	- Olemasolev 0,4 kV õhuliin
	- Demonteeritav objekt
	- Katastripiir



Projekt Puietsee tn 1 PK suurendamine ja jaotamine. Kirikuküla ja Tõrva linn, Tõrva vald, Valga maakond.				Tellijä Elektrilevi OÜ	
LEONHARD WEISS LEONHARD WEISS OÜ E-post: estonia@leonhard-weiss.com Telefon: +372 601 2285 Registrikood: 12083348 EE101756486		Asendiplaan		Joonise nr LC0543-K3_TP_EL-4-01	
Projekteeris	Raido Rebane	17.06.2024	+372 5699 8445	Mõõtkaava	M 1: 500
Kontrollis	Andres Mee	17.06.2024	+372 511 9005	Staadium	Tööprojekt
Projekti juht				Keel	Leht
				EST	8 9



TINGMÄRGID:

- - Projekteeritud alajaam
- - Projekteeritud 15 kV maakaabel kaitsetorus
- - Projekteeritud 15 kV maakaabel kinnisel meetodil
- - Projekteeritud 0,4 kV maakaabel kaitsetorus
- ◆ - Projekteeritud jätkumuhv
- - Olemasolev 15 kV maakaabel
- - Olemasolev 15 kV õhuliin
- - Olemasolev 0,4 kV õhuliin
- - Olemasolev side õhuliin
- - Olemasolev sidetrass
- - Olemasolev veetrass
- - Olemasolev kanalisatsioonitrass
- X - Demonteeritav objekt
- - Katastripiir

Demonteerida Koidu HL õhuliin AS-35
AJ Koidu - M1 (koos mastidega M1-M7), trass=459 m.

Nr. 0904600
AJ14927 F7 - KM7 (37461JK)
AXPK4G240, trass=15 m, L=19 m.
Nr. 0904797
AJ14927 F9 - KM8 (40118JK)
AXPK4G240, trass=15 m, L=19 m.

Projekteeritud alajaam AJ14927, 160 kVA trafoga.
Paigaldada Koidu alajaama kinnistule,
tehiskõrgendikule (alajaama alust maad tõsta ca 25 cm
-64.75). Alajaama ümber panna kiviplaadid 0,6x0,6 m.

MPL412569
AJ14927 F1 - M1
AXPK4G120, trass=11 m, L=21 m.
MPL412568
AJ14927 F3 - M1
AXPK4G120, trass=20 m, L=30 m.
Nr. 0904349
AJ14927 F5 - KM6 (JK1,JK15804)
AXPK4G120, trass=12 m, L=16 m.
Kaablid paigaldada 1 m sügavusele 450N Ø110 kaitsetorusse.

Projekt Puitsete tn 1 PK suurendamine ja jaotamine. Kirikuküla ja Tõrva linn, Tõrva vald, Valga maakond.				Tellijal Elektrilevi OÜ	
LEONHARD WEISS		Asendiplaan		Joonise nr LC0543-K3_TP_EL-4-01	
Projekteeris	Raido Rebane	17.06.2024	+372 5699 8445	Mõõtkaava	M 1: 500
Kontrollis	Andres Mee	17.06.2024	+372 511 9005	Staadium	Tööprojekt
Projekti juht				Keel	Leht 9
				EST	9

Tammiku tn 5
82301:006:0450

