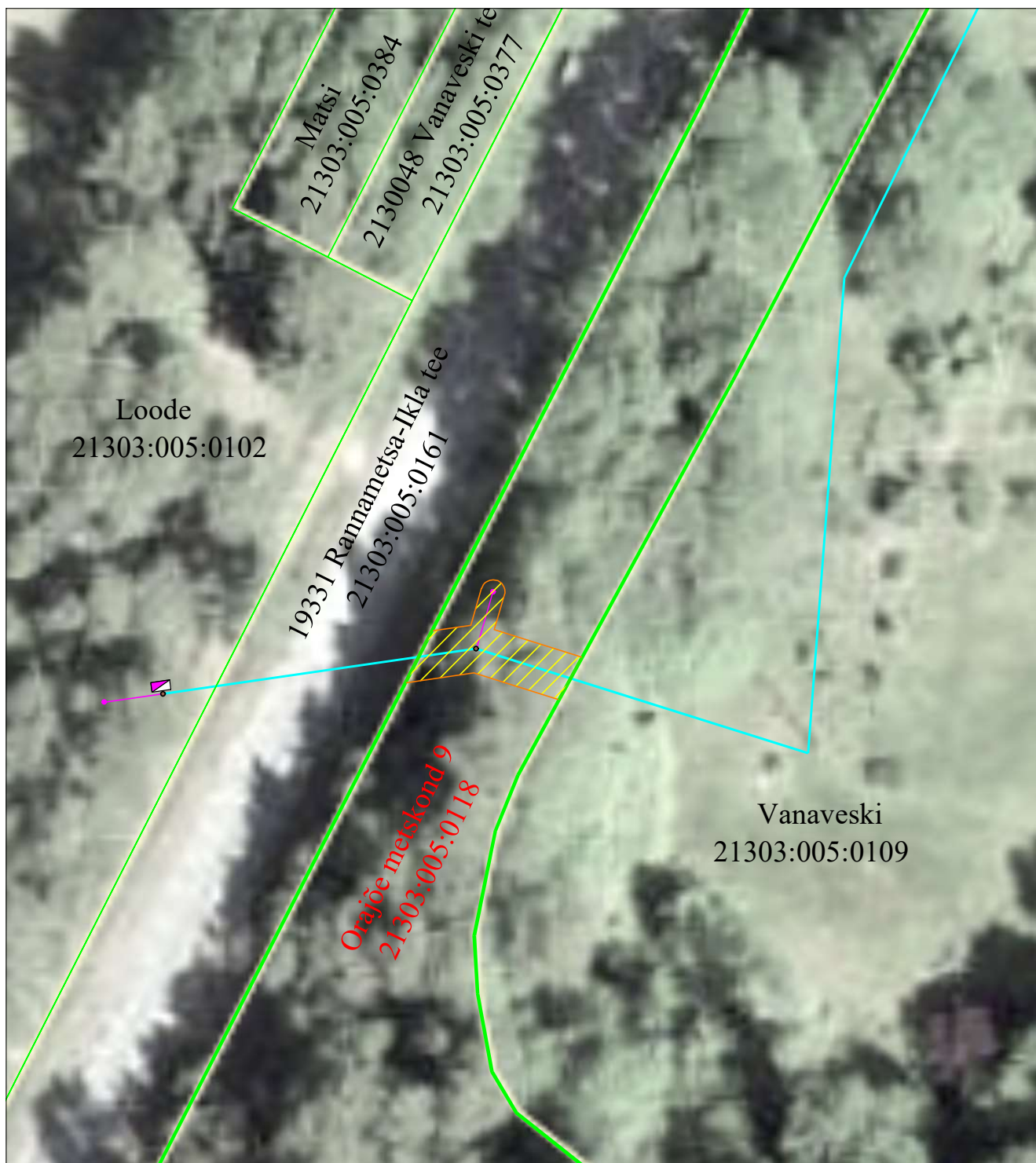


Elektripaigaldiste asendiplaan

ORAJÕE METSKOND 9

M 1:500



Pärnumaa

* Häädemeeste vald

* Treimani küla

* **Orajõe metskond 9** maaüksus

* katastritunnus 21303:005:0118

* Tartu Maakohtu Kinnistus-

osakonna registriosa

number **2476006**

KITSENDUSED

1. Kinnistule paigaldatav 0,4 kV pingega õhukaabelliin on tähistatud sinise joonega.

* Kuni 1 kV pingega õhuliini kaitsevöönd on maa-ala ja õhuruum, mida piiravad mõlemal pool piki liini telge paiknevad mõttelised vertikaaltasandid, ning mille ulatus mõlemal pool liini telge on 2 meetrit.

2. Paigaldatava õhuliini mastitõmmitsa või -toe, mis ulatub väljapoole õhuliini kaitsevööndit, puhul on mastitõmmitsa või -toe kaitsevöönd 1 meeter selle projektsioonist maapinnal.

* Elektripaigaldiste kaitsevöönd on tähistatud kollase viirutatud alaga.

— proj 0,4 kV õhukaabelliin

◻ proj elektriliitumiskilp

— proj õhuliini mastitõmmits

▨ kaitsevöönd

— maaüksuse piir