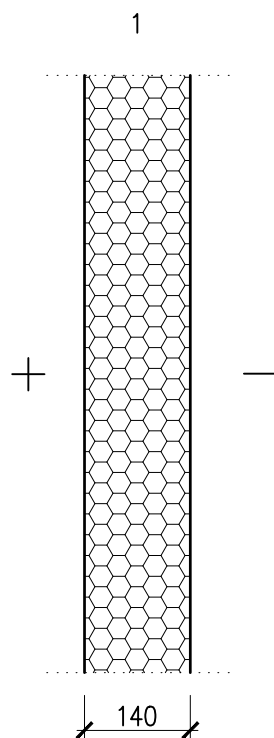


1. SOKKLE SO-1
2. VÄLISSEIN VS-1
3. VÄLISSEIN VS-2
4. SISESEIN SS-3
5. SISESEIN SS-4
6. SISESEIN SS-5
7. SISESEIN SS-5
8. KATUSLAGI KL-1
9. KATUSLAGI KL-2
10. PÕRAND PINNASEL PP-1
11. PÕRAND PINNASEL PP-2

MUUDATUS				PROJEKTEERIJAL	KUUPÄEV
 TEL 6 645 899 12915 TALLINN LAKI PÕIK 2 kandev@kandev.ee		vastutav spetsialist:	projekteeris:	joonestas:	kontrollis:
objekt: BÜROO- JA LAOHOONE KOPLIPERE TEE 1, RAE KÜLA, RAE VALD		töö nr.:	osa:	staadium:	kuupäev:
22K033		V. MÄGI		V. MÄGI	EP
tellija: KONTSEPT ARHITEKTUURIBÜROO OÜ		joonis:		joonise nr.:	versioon:
		KONSTRUKTSIOONID		KONSTRUKTSIOONITÜÜBID	22.09 2023
				EK-7-01	v02



Tähis	VS-1	Soojajuhtivus, U, W/(m <sup>2</sup> K)	0,15	Õhumüra isolatsiooni indeks, R' <sub>w</sub> , dB	–
Mass, m, kg/m <sup>2</sup>	15	Tulepüsisivusklass	–	Löögimürataseme indeks, L' <sub>nw</sub> , dB	–

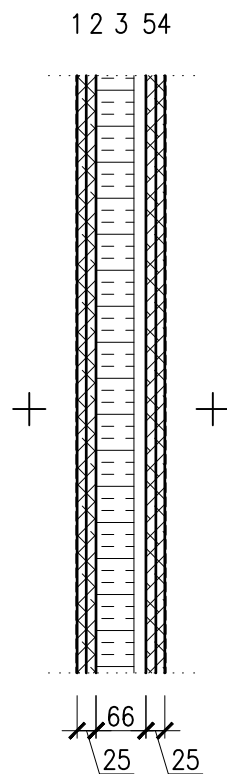


KERGPANEELIST VÄLISSEIN LAO OSAS

1 PIR TÄITEGA TERASPLEKKSÄNDVITŠPANEEL (RUUKKI SP2E E-PIR ENERGY) 140mm

– HORISONTAALNE PAIGUTUS, FASSAAD VT ARH OSA

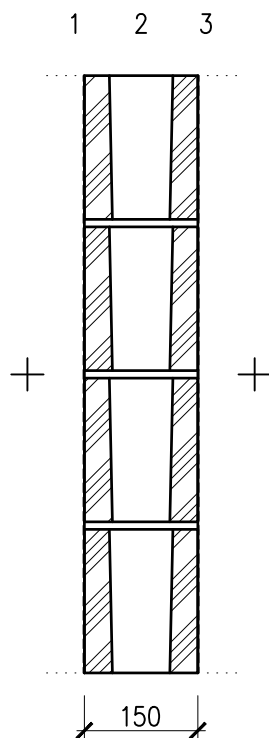
Tähis	SS-1	Soojajuhtivus, U, W/(m <sup>2</sup> K)	-	Õhumüra isolatsiooni indeks, R' <sub>w</sub> , dB	43
Mass, m, kg/m <sup>2</sup>	60	Tulepüsisuklass	-	Löögimürataseme indeks, L' <sub>nw</sub> , dB	-



MITTEKANDVAD SISESEINAD

1	VIIMISTLUS VASTAVALT ARH OSALE	-
2	2x KIPSPLAAT	25mm
2	METALLKARKASS/ MINERAALVILL 50mm	66mm
2	2x KIPSPLAAT	25mm
3	VIIMISTLUS VASTAVALT ARH OSALE	-

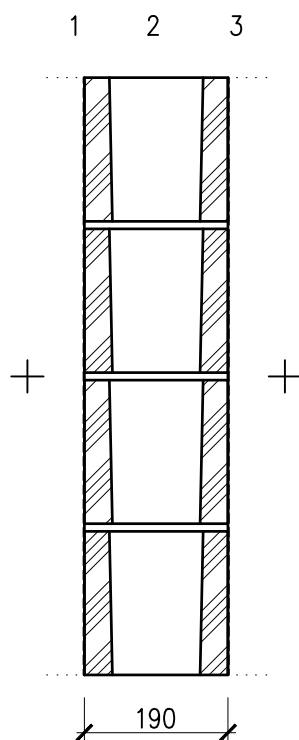
Tähis	SS-2	Soojajuhtivus, U, W/(m <sup>2</sup> K)	-	Õhumüra isolatsiooni indeks, R <sup>'</sup> w, dB	48
Mass, m, kg/m <sup>2</sup>	200	Tulepüsisivusklass	-	Löögimürataseme indeks, L <sup>'</sup> nw, dB	-



MITTEKANDVAD SISESEINAD

1	VIIMISTLUS VASTAVALT ARH OSALE	-
2	BETONÕÕNESPLOKK MÜÜRITIS (COLUMBIA-KIVI)	140mm
3	VIIMISTLUS VASTAVALT ARH OSALE	-

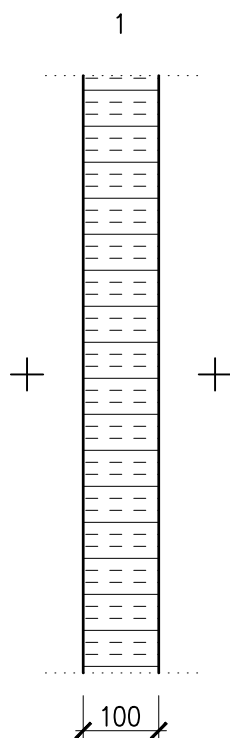
Tähis	SS-3	Soojajuhtivus, U, W/(m <sup>2</sup> K)	–	Õhumüra isolatsiooni indeks, R <sup>w</sup> , dB	49
Mass, m, kg/m <sup>2</sup>	225	Tulepüsisusklass	REI120	Löögimürataseme indeks, L <sup>1</sup> <sub>nw</sub> , dB	–



KANDVAD JA JÄIGASTAVAD SISESEINAD / TULETÕKKESEINAD

- |   |  |       |
|---|--|-------|
| 1 | VIIMISTLUS VASTAVALT ARH OSALE           | –     |
| 2 | BETONÕÖNESPLOKK MÜÜRITIS (COLUMBIA-KIVI) | 190mm |
| 3 | VIIMISTLUS VASTAVALT ARH OSALE           | –     |

Tähis	SS-4	Soojajuhtivus, U, W/(m <sup>2</sup> K)	–	Õhumüra isolatsiooni indeks, R <sup>'</sup> <sub>w</sub> , dB	30
Mass, m, kg/m <sup>2</sup>	15	Tulepüsisuklass	EI30	Löögimürataseme indeks, L <sup>'</sup> <sub>nw</sub> , dB	–

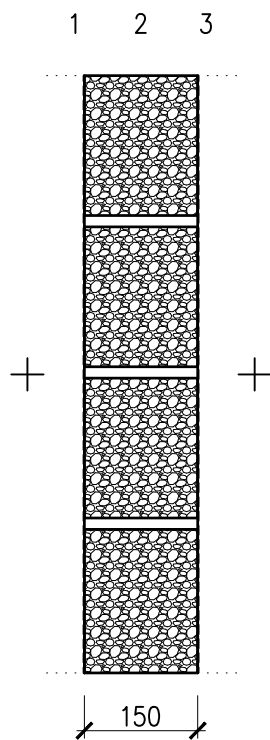


KERGPANEELIST VÄLISSEIN LAO OSAS

1 MINERAALVILLA TÄITEGA TERASPLEKKSÄNDVITŠPANEEL (RUUKKI SPA F)

100mm

Tähis	SS-5	Soojajuhtivus, U, W/(m <sup>2</sup> K)	–	Õhumüra isolatsiooni indeks, R <sup>w</sup> , dB	45
Mass, m, kg/m <sup>2</sup>	120	Tulepüsisuklass	E120	Löögimürataseme indeks, L <sup>nw</sup> , dB	–



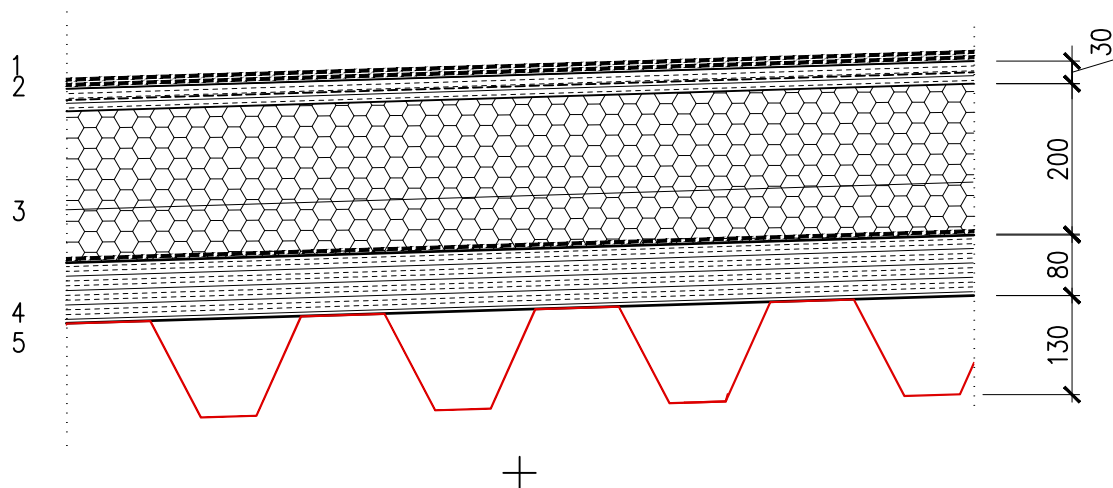
MITTEKANDEV SISESEIN

- 1 VIIMISTLUS VASTAVALT ARH OSALE
- 2 KER GKRUUSPLOKK (FIBO 3)
- 3 VIIMISTLUS VASTAVALT ARH OSALE

–  
150mm  
–



Tähis	KL-1	Soojjuhtivus, U, W/(m <sup>2</sup> K)	0,10	Õhumüra isolatsiooni indeks, R' <sub>w</sub> , dB	-
Mass, m, kg/m <sup>2</sup>	25	Tulepüsimisklass	R15	Löögimürataseme indeks, L' <sub>nw</sub> , dB	-

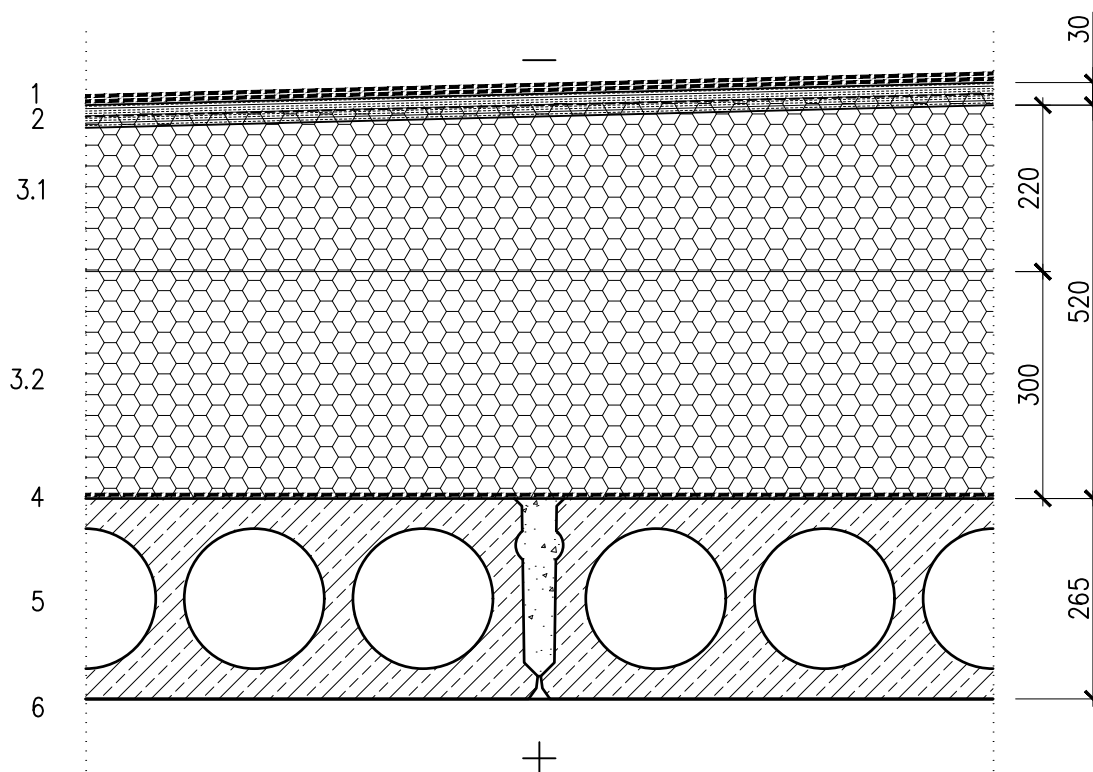


#### KATUSLAGI ÜLDISELT

1	KAHEKIHILINE SBS KUMMIBITUUMENKATE (KLASSID TL2+TL2) (ALUSKIHT TECHNOELAST K-MS 170/4000 JA PEALISKIHT TECHNOELAST K-PS 170/5000)	-
2	TUULUTUSSOONTEGA LAMEKATUSE PEALMINE MIN VILL (PAROC ROB 60gt)	30mm
3	VAHTPLAST EPS 60 SILVER	200mm
4	AURUTÖKE ÜHEKIHILINE SBS KUMMIBITUUMENKATE (KLASS BH1)	-
5	LAMEKATUSE MIN VILL (PAROC ROB 60gt)	80mm
6	KANDEV PROFILPLEKK T130M (RUUKKI)	130mm

- MINIMAALNE PÕHIKALLE 1:40 JA NEELUKALLE 1:60

Tähis	KL-2	Soojajuhtivus, U, W/(m <sup>2</sup> K)	0,10	Õhumüra isolatsiooni indeks, R' <sub>w</sub> , dB	-
Mass, m, kg/m <sup>2</sup>	400	Tulepüsimisklass	REI120	Löögimürataseme indeks, L' <sub>nw</sub> , dB	-

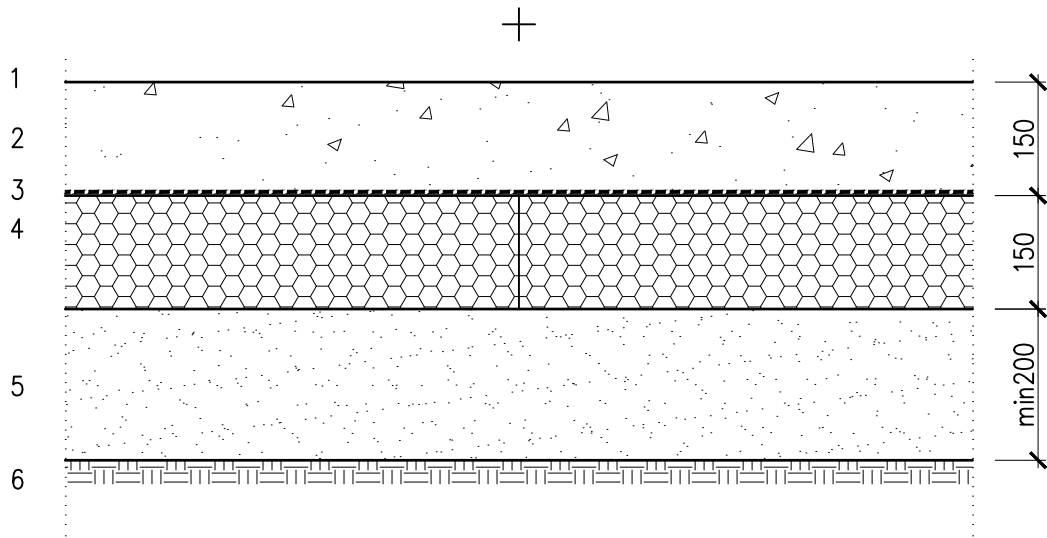


#### KATUSLAGI KAHEKORRUSELISES OSAS

1	KAHEKIHLINE SBS KUMMIBITUUMENKATE (KLASSID TL2+TL2) (ALUSKIHT TECHNOELAST K-MS 170/4000 JA PEALSKIHT TECHNOELAST K-PS 170/5000)	-
2	TUULUTUSSOONTEGA LAMEKATUSE PEALMINE MIN VILL (PAROC ROB 60gt)	30mm
3	VAHTPLAST EPS 60 SILVER	280...520mm
4	AURUTÕKE ÜHEKIHLINE SBS KUMMIBITUUMENKATE (KLASS BH1)	-
5	MONTEERITAV RB ÕONESPANEEL HCE265	265mm

- MINIMAALNE PÕHIKALLE 1:40 JA NEELUKALLE 1:60

Tähis	PP-1	Soojajuhtivus, U, W/(m <sup>2</sup> K)	0,11	Õhumüra isolatsiooni indeks, R' <sub>w</sub> , dB	-
Mass, m, kg/m <sup>2</sup>	-	Tulepüsivusklass	-	Löögimürataseme indeks, L' <sub>nw</sub> , dB	-

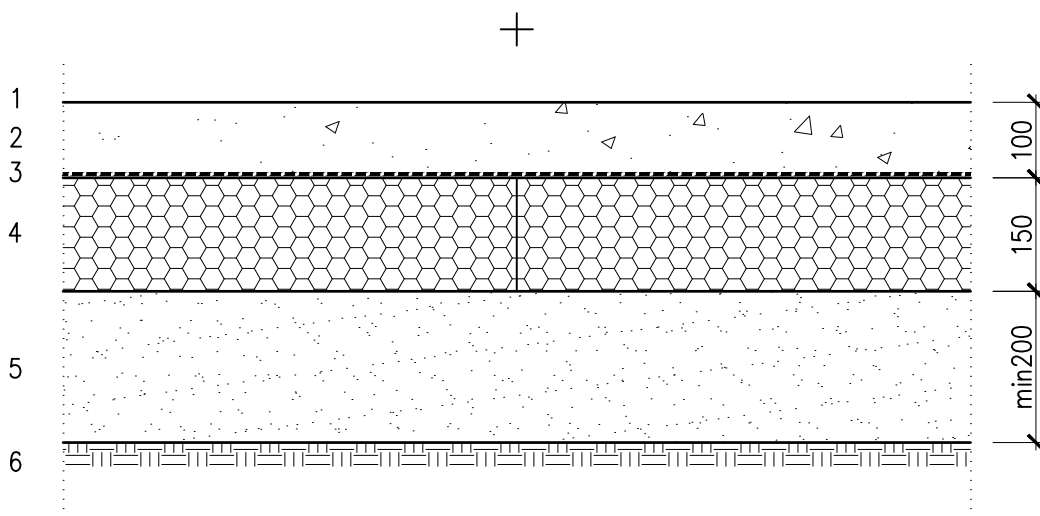


PÕRAND PINNASEL LAO RUUMIS

1	PINNAKÕVENDI	-
2	KIUIBETOON (TERASFIIBER $\geq 30\text{kg/m}^3$ )	150mm
3	GEOTEKSTIIL (2 KLASS)	-
4	SOOJUSTUS EPS TÛÜPI VAHTPLAST (EPS 200)	150mm
5	TIHENDATUD TÄITEPINNAS (LIIV),	min200mm
6	LOODUSLIK PINNAS	

KASUSKOORMUSED:      -ÜHTLASELT JAOTATUD KOORMUS  $q_k=25\text{ kN/m}^2$   
                                  -PUNKTKOORMUS  $Q_k=50\text{ kN}$  100x100mm ALAL

Tähis	PP-2	Soojajuhtivus, U, W/(m <sup>2</sup> K)	0,11	Õhumüra isolatsiooni indeks, R' <sub>w</sub> , dB	-
Mass, m, kg/m <sup>2</sup>	-	Tulepüsisuklass	-	Löögimürataseme indeks, L' <sub>nw</sub> , dB	-



PÕRAND PINNAS EL BÜROORUUMIDES JA TREPIKODADES

1	VIIMISTLUS VASTAVALT ARH OSALE	-
2	KIUIBETON (TERASFIIBER ≥ 30kg/m <sup>3</sup> )	100mm
3	GEOTEKSTIIL (2 KLASS)	-
4	SOOJUSTUS EPS TÜÜPI VAHTPLAST (EPS 100)	100mm
5	TIHENDATUD TÄITEPINNAS (LIIV)	min200mm
6	LOODUSLIK PINNAS	

KASUSKOORMUSED:

- ÜHTLASELT JAOTATUD KOORMUS  $q_k=10 \text{ kN/m}^2$
- PUNKTKOORMUS  $Q_k=25 \text{ kN}$  100x100mm ALAL