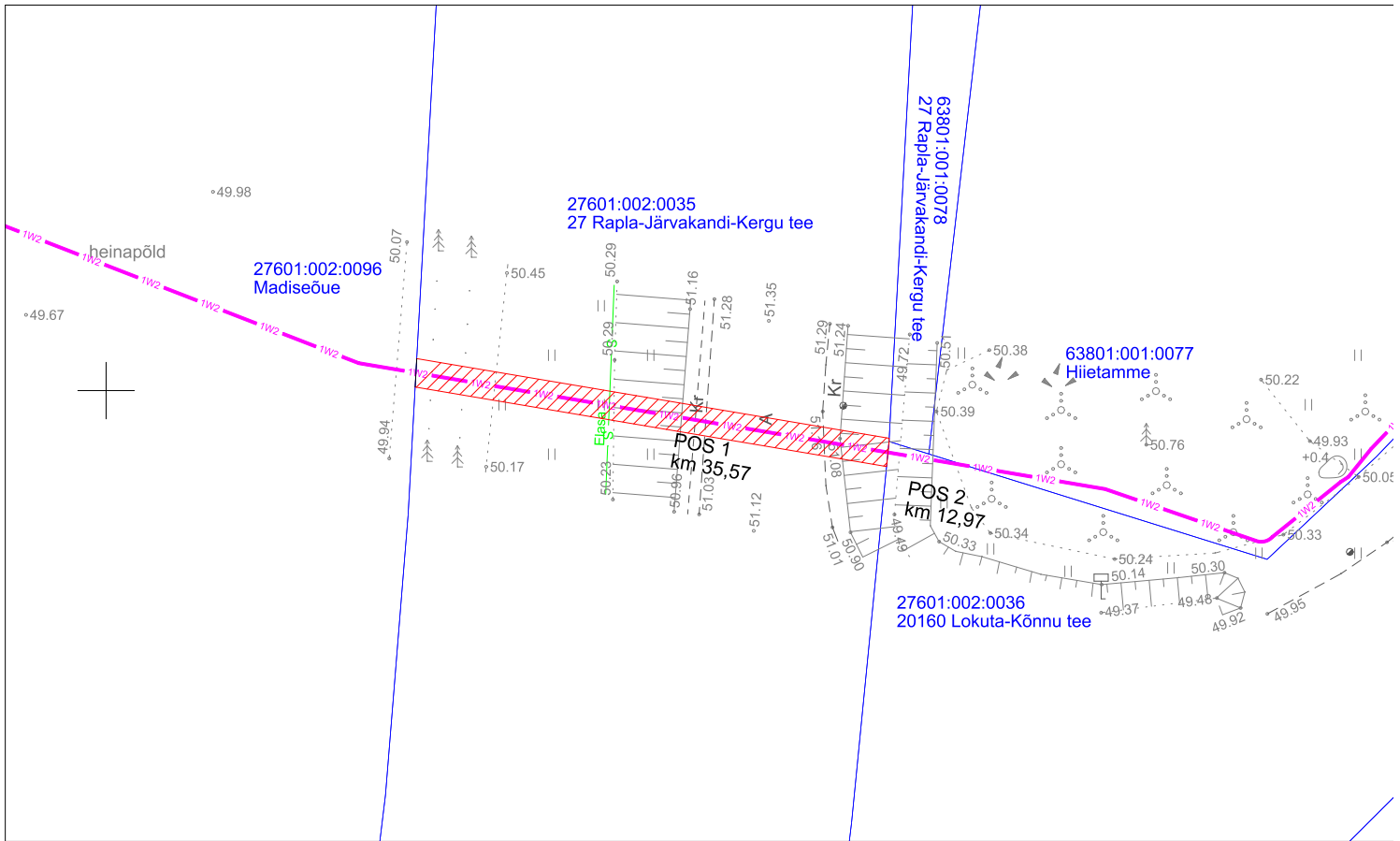


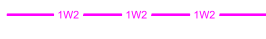


Põhja-Pärnumaa vald, Kõnnu küla, 27 Rapla-Järvakandi-Kergu tee, tunnus  
27601:002:0035 reg.osa nr 14395550  
M 1:500



Jrk nr	IKÕala Pos nr (plaanil)	Kinnistu registriosa number	Katastriüksuse tunnus, nimi ja sihtotstarve	Asukoht riigitee (nr ja nimi) suhtes (lõigu algus ja lõpp km)	Ala pindala ruutmeetrites m <sup>2</sup>
1.	1	14395550	27601:002:0035, 27 Rapla - Järvakandi - Kergu tee, transpordimaa 100%	27 Rapla - Järvakandi - Kergu tee, km 35,57	ca 68 m <sup>2</sup>
2.	2	14374150	27601:002:0036, 20160 Lokuta - Kõnnu tee, transpordimaa 100%	20160 Lokuta - Kõnnu tee, km 12,97	ca 11 m <sup>2</sup>
3.	3	14374150	27601:002:0036, 20160 Lokuta - Kõnnu tee, transpordimaa 100%	20160 Lokuta - Kõnnu tee, km 12,73	ca 35 m <sup>2</sup>

-  Katastriüksuse piir
-  Kasutusõiguse ala ca 68 m<sup>2</sup>
-  Projekteeritud 10kV maakaabelliin