

**TINGMÄRGID:**

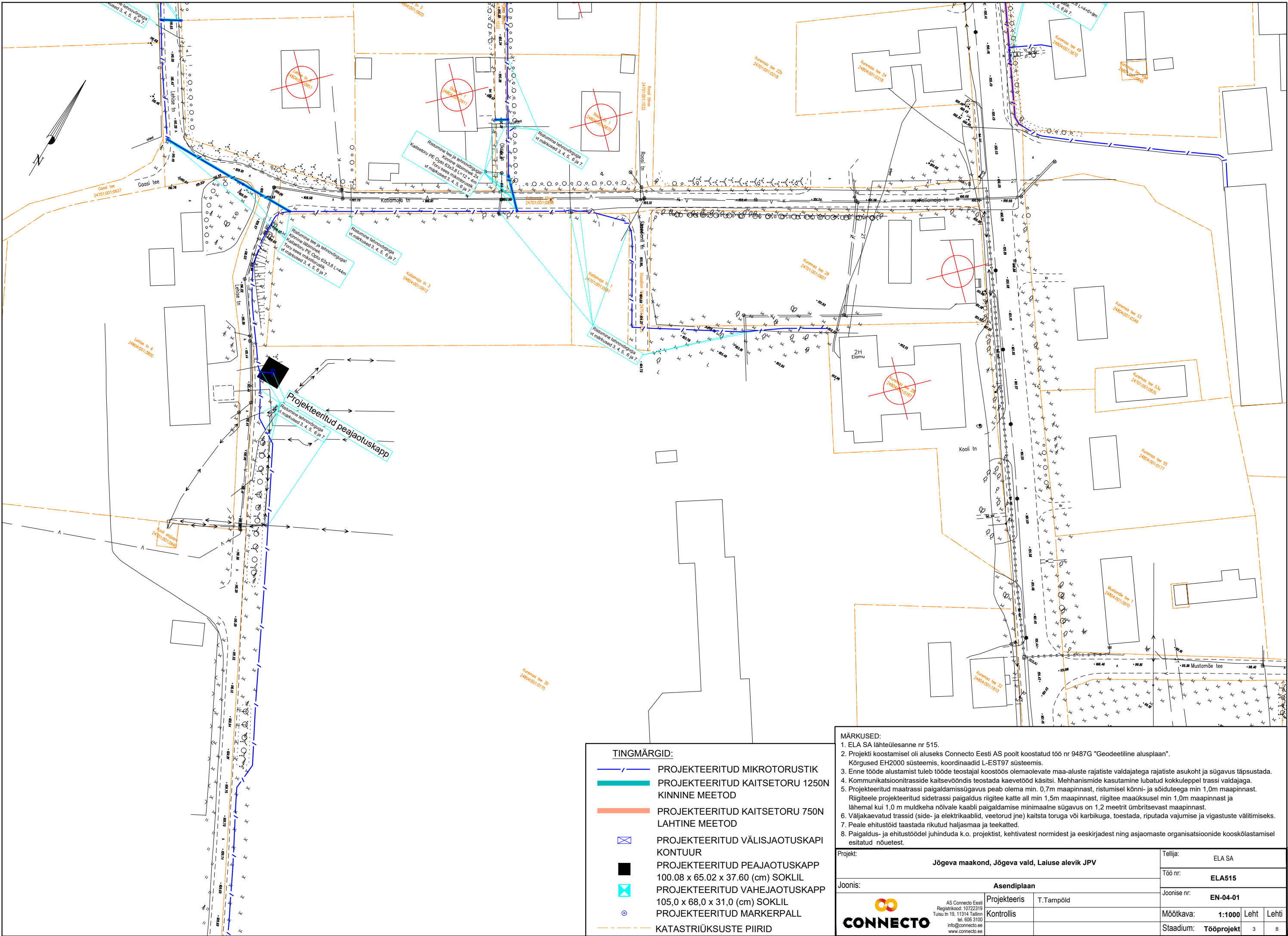
- / — PROJEKTEERITUD MIKROTORUSTIK
- PROJEKTEERITUD KAITSETORU 1250N KINNINE MEETOD
- PROJEKTEERITUD KAITSETORU 750N LAHTINE MEETOD
- ⊠ PROJEKTEERITUD VÄLISJAOTUSKAPI KONTOUR
- PROJEKTEERITUD PEAJAOTUSKAPP 100.08 x 65.02 x 37.60 (cm) SOKLIL
- ⊠ PROJEKTEERITUD VAHEJAOTUSKAPP 105.0 x 68.0 x 31.0 (cm) SOKLIL
- ⊙ PROJEKTEERITUD MARKERPALL
- - - KATASTRÜKSUSTE PIIRID

MÄRKUSED:		
1. ELA SA lähteülesanne nr 515.		
2. Projekti koostamisel oli aluseks Connecto Eesti AS poolt koostatud töö nr 9487G "Geodeetiline alusplaan".		
3. Kõrgused EH2000 süsteemis, koordinaadid L-EST97 süsteemis.		
4. Enne tööde alustamist tuleb tööde teostajal koostöös olemasolevate maa-aluste rajatiste valdajatega rajatiste asukoht ja sügavus täpsustada.		
5. Kommunikatsioonitrasside kaitlevõõndis teostada kaevetööd käsitsi. Mehhanismide kasutamine lubatud kokkuleppeel trassi valdajaga.		
6. Projekteeritud maatrassi paigaldamissügavus peab olema min. 0,7m maapinnast, ristumisel kõnni- ja sõiduteega min 1,0m maapinnast.		
7. Ristiteele projekteeritud sidetrassi paigaldus ristitee kaite all min 1,5m maapinnast, ristitee maauksusel min 1,0m maapinnast ja lähemal kui 1,0 m muldkeha nõlvale kaabli paigaldamise minimaalne sügavus on 1,2 meetrit ümbritsevast maapinnast.		
8. Väljakeevatud trassid (side- ja elektrikaablid, veetorud jne) kaista toruga või karbikuga, teostada, riputada vajumise ja vigastuste vältimiseks.		
9. Peale ehitustööde taastada rikutud haljasmaa ja teekatted.		
10. Paigaldus- ja ehitustööde juhendada k.o. projektist, kehtivatest normidest ja eeskirjadest ning asjaomaste organisatsioonide kooskõlastamisel esitatud nõuetest.		
Projekt:	Jõgeva maakond, Jõgeva vald, Laiuse alevik JPV	Tellijä: ELA SA
Joonise nr:	Asendiplaan	Töö nr: ELA515
Joonise nr:	Projektieeris AS Connecto Eesti Registrikood: 10722119 Töö nr 19_11314 Tallinn tel 696 3100 info@connecto.ee www.connecto.ee	Joonise nr: EN-04-01
	Kontrollis T. Tampold	Möötkava: 1:1000 Leht 1
Staadium: Tööprojekt		Leht 8



TINGMÄRGID:	
	PROJEKTEERITUD MIKROTORUSTIK
	PROJEKTEERITUD KAITSETORU 1250N
	KINNINE MEETOD
	PROJEKTEERITUD KAITSETORU 750N
	LAHTINE MEETOD
	PROJEKTEERITUD VÄLISJAOTUSKAPI
	KONTUUR
	PROJEKTEERITUD PEAJAOTUSKAPP
	100.08 x 65.02 x 37.60 (cm) SOKLIL
	PROJEKTEERITUD VAHEJAOTUSKAPP
	105.0 x 68.0 x 31.0 (cm) SOKLIL
	PROJEKTEERITUD MARKERPALL
	KATASTRIRIIGUSKUSTE PIIRID

MÄRKUSED:	
1. ELA SA lähtelesanne nr 515.	
2. Projekti koostamisel oli aluseks Connecto Eesti AS poolt koostatud töö nr 9487G "Geodeetiline alusplaan".	
3. Kõrgused EH2000 süsteemis, koordinaadid L-EST97 süsteemis.	
4. Enne tööde alustamist tuleb tööde teostajal koostöös olemasolevate maa-aluste rajatiste valdajatega rajatiste asukoht ja sügavus täpsustada.	
5. Kommunikatsioonitrasside kahtse võõrõõsist teostada kaevetööd käsitsi. Mehhanismide kasutamine lubatud kokkuleppeel trassi valdajaga.	
6. Kommunikatsioonitrasside kahtse võõrõõsist teostada kaevetööd käsitsi. Mehhanismide kasutamine lubatud kokkuleppeel trassi valdajaga.	
7. Peale ehitustööde taastada rikutud haljasmaa ja teekatted.	
8. Paigaldus- ja ehitustööde juhend k.o. projektist, kehtivatest normidest ja eeskirjadest ning asjaomaste organisatsioonide kooskõlastamisel esitatud nõuetest.	
Projekt:	Jõgeva maakond, Jõgeva vald, Laiuse alevik JPV
Tellij:	ELA SA
Töö nr:	ELA515
Joonise nr:	EN-04-01
Möötkava:	1:1000 Leht 2
Staadium:	Tööprojekt 2
AS Connecto Eesti Registrikood: 10722119 Tulu tn 19, 11314 Tallinn tel 696 3100 info@connecto.ee www.connecto.ee	
Projektis: T.Tampold	
Kontrollis:	



TINGMÄRGID:

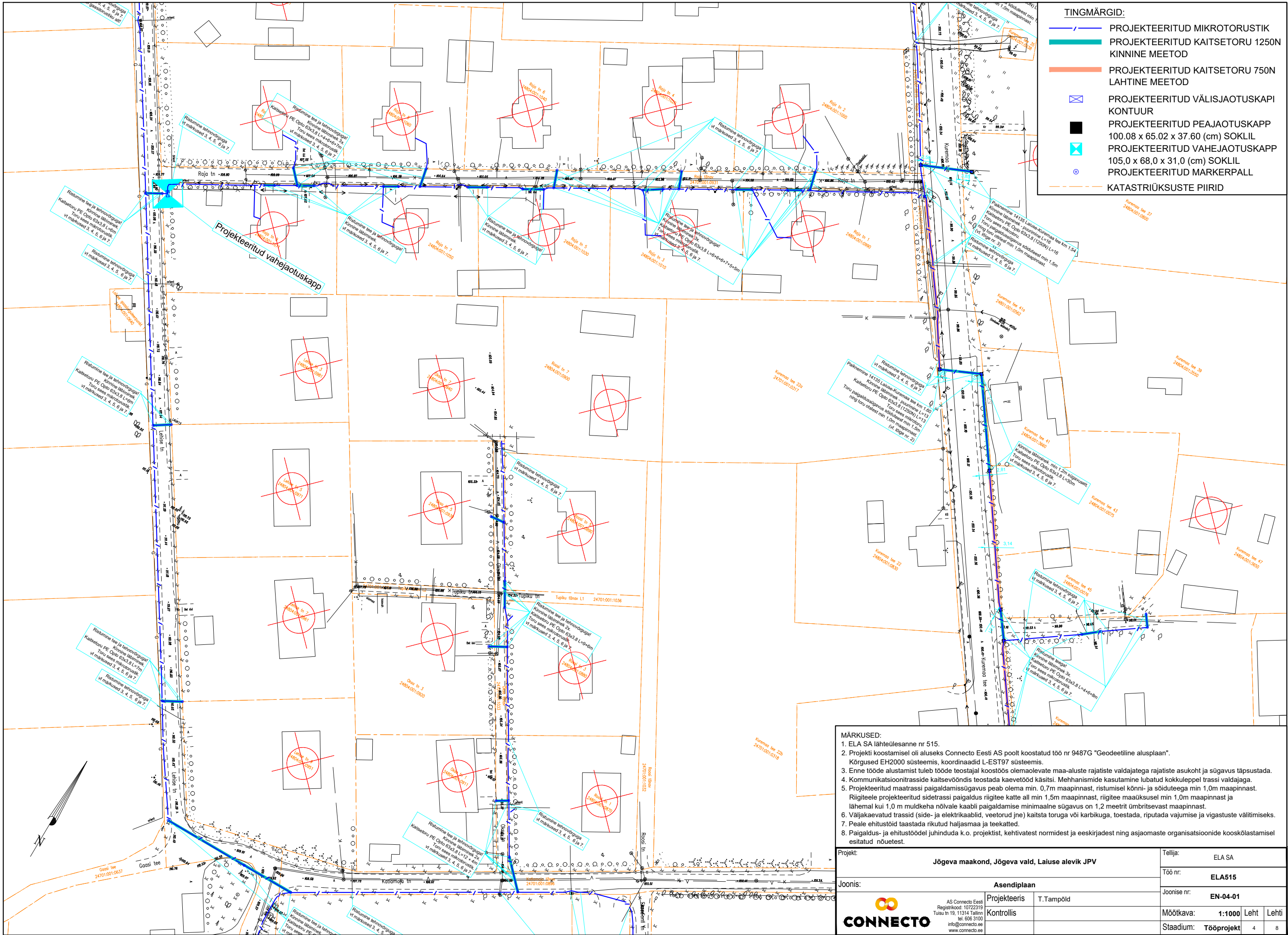
- PROJEKTEERITUD MIKROTORUSTIK
- PROJEKTEERITUD KAITSETORU 1250N KINNINE MEETOD
- PROJEKTEERITUD KAITSETORU 750N LAHTINE MEETOD
- PROJEKTEERITUD VÄLISJAOTUSKAPI KONTOUR
- PROJEKTEERITUD PEAJAOTUSKAPP 100.08 x 65.02 x 37.60 (cm) SOKLIL
- PROJEKTEERITUD VAHEJAOTUSKAPP 105.0 x 68.0 x 31.0 (cm) SOKLIL
- PROJEKTEERITUD MARKERPALL
- KATASTRÜKSUSTE PIIRID

MÄRKUSED:

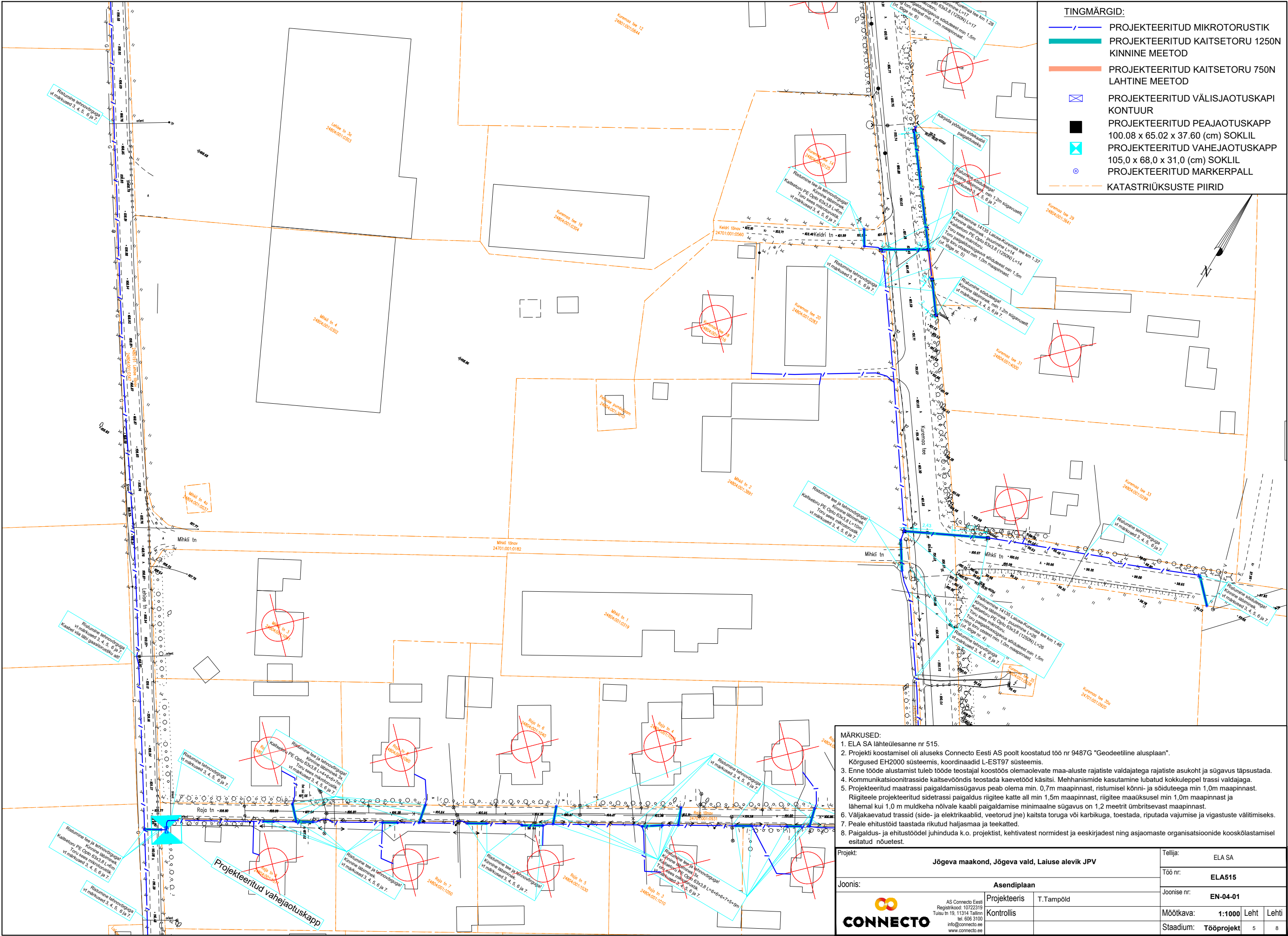
- ELA SA lähteülesanne nr 515.
- Projekti koostamisel oli aluseks Connecto Eesti AS poolt koostatud töö nr 9487G "Geodeetiline alusplaan". Kõrgused EH2000 süsteemis, koordinaadid L-EST97 süsteemis.
- Enne tööde alustamist tuleb tööde teostajal koostöös olemasolevate maa-aluste rajatiste valdajatega rajatiste asukoht ja sügavus täpsustada.
- Kommunikatsioonitrasside kaitsevööndis teostada kaevetööd käsitsi. Mehhanismide kasutamine lubatud kokkuleppele trassi valdajaga.
- Projekteeritud maatrassi paigaldamissügavus peab olema min. 0,7m maapinnast, ristumisel kõnni- ja sõiduteega min 1,0m maapinnast. Riigiteele projekteeritud sidetrassi paigaldus riigitee katte all min 1,5m maapinnast, riigitee maaüksusel min 1,0m maapinnast ja lähemal kui 1,0 m muldkeha nõlvale kaabli paigaldamise minimaalne sügavus on 1,2 meetrit ümbritsevast maapinnast.
- Väljakaevatud trassid (side- ja elektrikaablid, veetorud jne) kaitsta toruga või karbikuga, toestada, riputada vajumise ja vigastuste vältimiseks.
- Peale ehitustööd taastada rikutud haljasmaa ja teekatted.
- Paigaldus- ja ehitustöödel juhendada k.o. projektist, kehtivatest normidest ja eeskirjadest ning asjaomaste organisatsioonide kooskõlastamisel esitatud nõuetest.

Projekt:	Jõgeva maakond, Jõgeva vald, Laiuse alevik JPV	Tellijä:	ELA SA
Joonis:	Asendiplaan	Töö nr:	ELA515
	Projektieris T.Tampõld	Joonise nr:	EN-04-01
	Kontrollis	Mõõtkava:	1:1000 Leht Lehti
		Stadium:	Tööprojekt 3 8

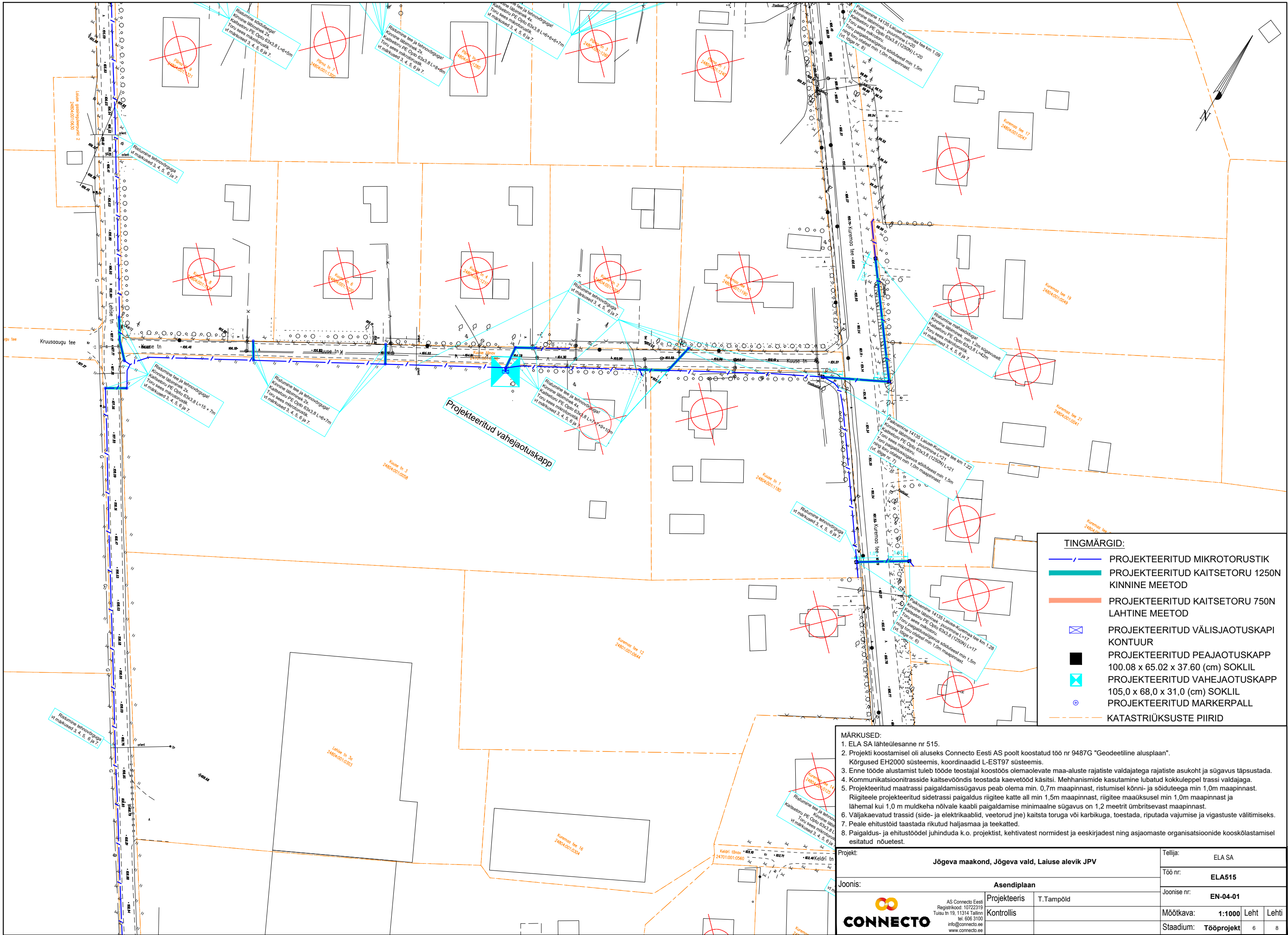




Projekt:	Jõgeva maakond, Jõgeva vald, Laiuse alevik JPV	Tellijä:	ELA SA
Joonis:	Asendiplaan	Töö nr:	ELA515
	Projektseeris T. Tampõld	Joonise nr:	EN-04-01
	Kontrollis	Mõõtkava:	1:1000 Leht Lehti
		Stadium:	Tööprojekt 4 8







TINGMÄRGID:

- PROJEKTEERITUD MIKROTORUSTIK
- PROJEKTEERITUD KAITSETORU 1250N KINNINE MEETOD
- PROJEKTEERITUD KAITSETORU 750N LAHTINE MEETOD
- PROJEKTEERITUD VÄLISJAOTUSKAPI KONTOUR
- PROJEKTEERITUD PEAJAOTUSKAPP 100.08 x 65.02 x 37.60 (cm) SOKLIL
- PROJEKTEERITUD VAHEJAOTUSKAPP 105,0 x 68,0 x 31,0 (cm) SOKLIL
- PROJEKTEERITUD MARKERPALL
- KATASTRÜKSUSTE PIIRID

MÄRKUSED:

- ELA SA lähteülesanne nr 515.
- Projekti koostamisel oli aluseks Connecto Eesti AS poolt koostatud töö nr 9487G "Geodeetiline alusplaan".
- Kõrgused EH2000 süsteemis, koordinaadid L-EST97 süsteemis.
- Enne tööde alustamist tuleb tööde teostajal koostöös olemasolevate maa-aluste rajatiste valdajatega rajatiste asukoht ja sügavus täpsustada.
- Kommunikatsioonitrasside kaitsevööndis teostada kaevetööd käsitsi. Mehhanismide kasutamine lubatud kokkuleppel trassi valdajaga.
- Projekteeritud maatrassi paigaldamissügavus peab olema min. 0,7m maapinnast, ristumisel kõnni- ja sõiduteega min 1,0m maapinnast. Riigiteele projekteeritud sidetrassi paigaldus riigitee katte all min 1,5m maapinnast, riigitee maauksusel min 1,0m maapinnast ja lähemal kui 1,0 m muldkeha nõlvale kaabli paigaldamise minimaalne sügavus on 1,2 meetrit ümbritsevast maapinnast.
- Väljakaevatud trassid (side- ja elektrikaablid, veetorud jne) kaitsta toruga või karbikuga, toetada, riputada vajumise ja vigastuste vältimiseks.
- Peale ehitustööd taastada rikutud haljasmaa ja teekatted.
- Paigaldus- ja ehitustöödel juhendada k.o. projektist, kehtivatest normidest ja eeskirjadest ning asjaomaste organisatsioonide kooskõlastamisel esitatud nõuetest.

Projekt:	Jõgeva maakond, Jõgeva vald, Laiuse alevik JPV	Tellija:	ELA SA
Joonis:	Asendiplaan	Töö nr:	ELA515
	Projektieris T.Tampõld	Joonise nr:	EN-04-01
	Kontrollis	Mõõtka:	1:1000 Leht Lehti
		Stadium:	Tööprojekt 6 8

