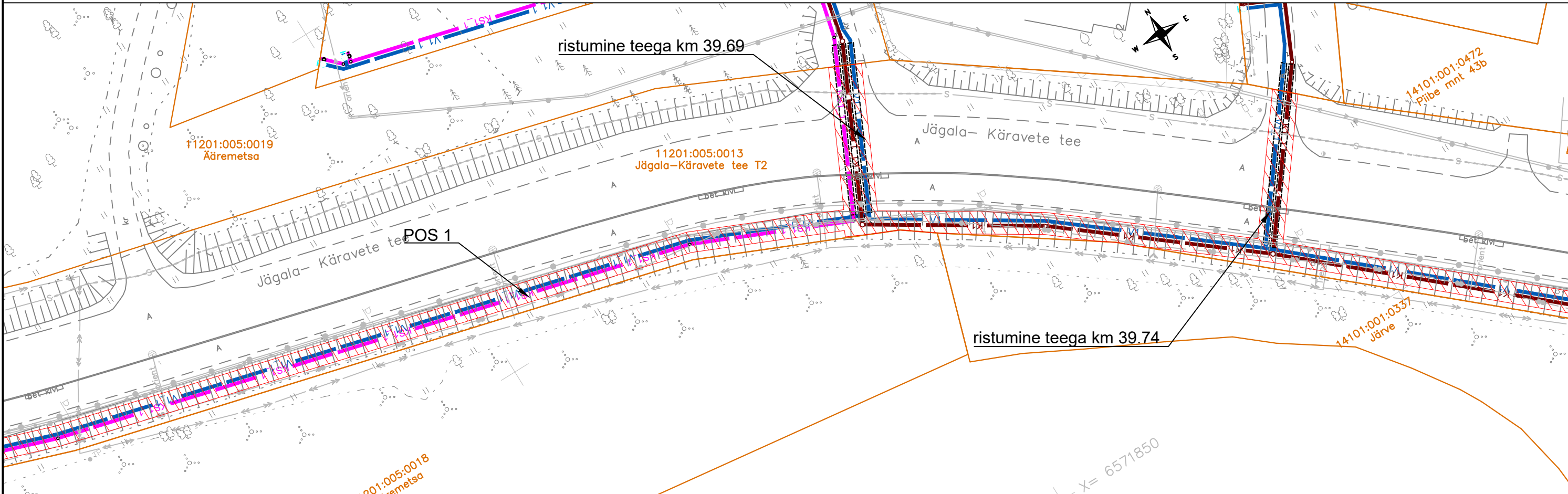


ISIKLIKU KASUTUSÕIGUSE SEADMISE PLAAN
HARJU MAAKOND, ANIJA VALD, AEGVIIDU ALEV
Jägala-Käravete tee T2
kat.tunnus 11201:005:0013
M 1:500 A3 LEHT 2/3



TINGMÄRGID

- Katastriüksuse piir
— V1 — Projekteeritud veetorustik
— V1_1 — Projekteeritud kinnisel meetodil rajatav veetorustik
— KS1_1 — Projekteeritud kinnisel meetodil rajatav reovee survekanalisatsioonitorustik
— K1 — Projekteeritud isevoolne reovee kanalisatsioonitorustik
— Projekteeritud hülssstoru
• V1-1 Projekteeritud veetorustiku sõlm
• K1-1 Projekteeritud kanalisatsioonitorustiku vaatluskaev
• VS-1 Projekteeritud veetorustiku siiber
• KS1-1 Projekteeritud survekanalisatsiooni sõlm
IKÕ seadmise ala
Rajatise tehnilised andmed:
Kasutusõiguse ala: 1716 m².
Projekteeritava torustiku pikkus:
- veetorustik - 696 m;
- kanalisatsioonitorustik - 256 m;
- survekanalisatsioon - 363 m.

IKÕ ala Pos nr	Kinnistu registriosa number	Katastriüksuse tunnus, nimi	IKÕ ala pindala ruutmeetrites m²
Pos 1	9999150	11201:005:0013 Jägala-Käravete tee T2	1715 m²

ISIKLIKU KASUTUSÕIGUSE SEADMISE PLAAN			
Projekti nimetus / asukoht Nikerjärve reoveekogumisala ÜVK projekteerimis-ehitustööd			Töö nr 24000141
Koostaja/projekteerija Skepast&Puhkim OÜ	Möötkava 1:500	Leht/formaat 2/3 A3	Kuupäev 02.04.2025