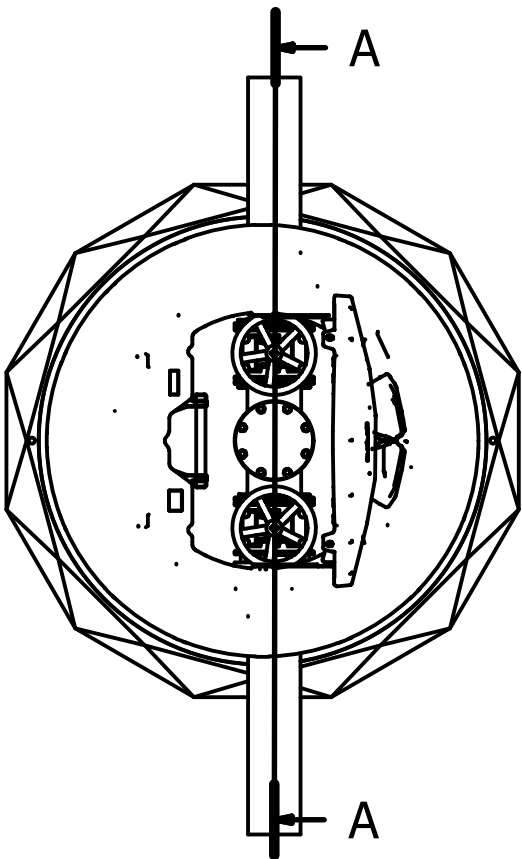
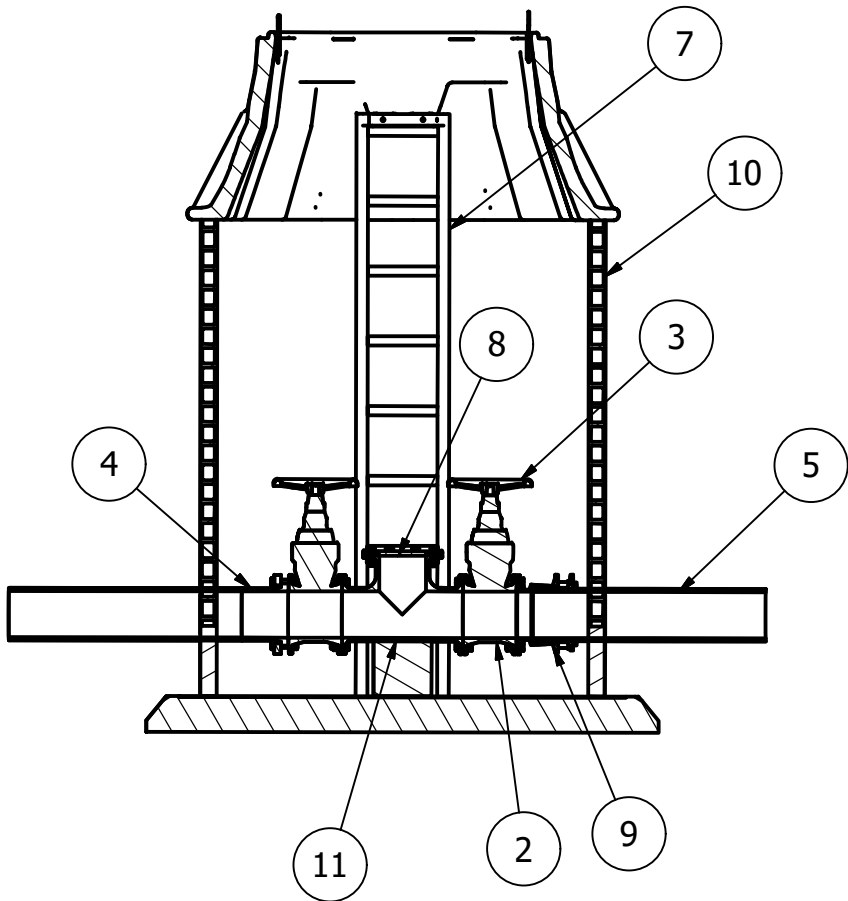


Survekanalisatsioonitorustiku läbipesukaev			
Pos.	Nimetus	Materjal, tüüp	Möödud
1	Äärikutega kolmik	MLM	DN200
2	Siiber 2	MLM	DN200
3	Käsiratas	MLM	DN200 siibrile
4	PE Kaelus	PE	De225
5	Veetoru	PE	De225
6	Äärik		De225 torule
7	Redel libisemist takistava konstruktsiooniga	FRP või GRP	Redeli toru min ø33,7 samm h = 300 mm, astme nelikanttoru 30×30 mm, L=2800 mm
8	Pimeäärik	MLM	DN200
9	Tõmbekindel äärik		DN200
10	Kaevu kest	PE	ID1600
11	Tugi	PE	



A-A (1 : 30)



Muudatuse nr:	Kuupäev:	Projekteeris:	Selgitus:

Altren Projekt OÜ MTR nr EEP002873 reg. 21.02.2014 Vanar-Hansu, Suure-Rakke küla Elva vald Tartumaa 61113 Tel: +372 53402723		Töö nimetus: Tartu linn, Vorbuse küla, Mõisa tee ja Tiigi ringi kinnistute ühendamine ühisveevärgi ja -kanalisatsiooniga ning Vorbuse küla torustike ühendamine Tartu linna võrguga		Tellija: AS Tartu Veevärk	
		Objekti aadress või aadressid: Tartu linn, Vorbuse küla		Ehitusprojekti koostaja: Altren Projekt OÜ	
Vastutav isik: Vahur Laas	Allkiri: /allkirjastatud digitaalselt/	Joonise nimetus: Survekanalisatsioonitorustiku läbipesukaevu skeem		Möötkava:	
Projekteerija: Vahur Laas	Allkiri: /allkirjastatud digitaalselt/	Kuupäev/versiooni nr: 30.06.2025/v01	Projekti tunnus: 25025	Projekti staadium: TP	Töö nr : 25025
				Joonise digiaadress: 25025_TP_VKV-6-31_LPK1.dwg	Joonise nr : VKV-6-31