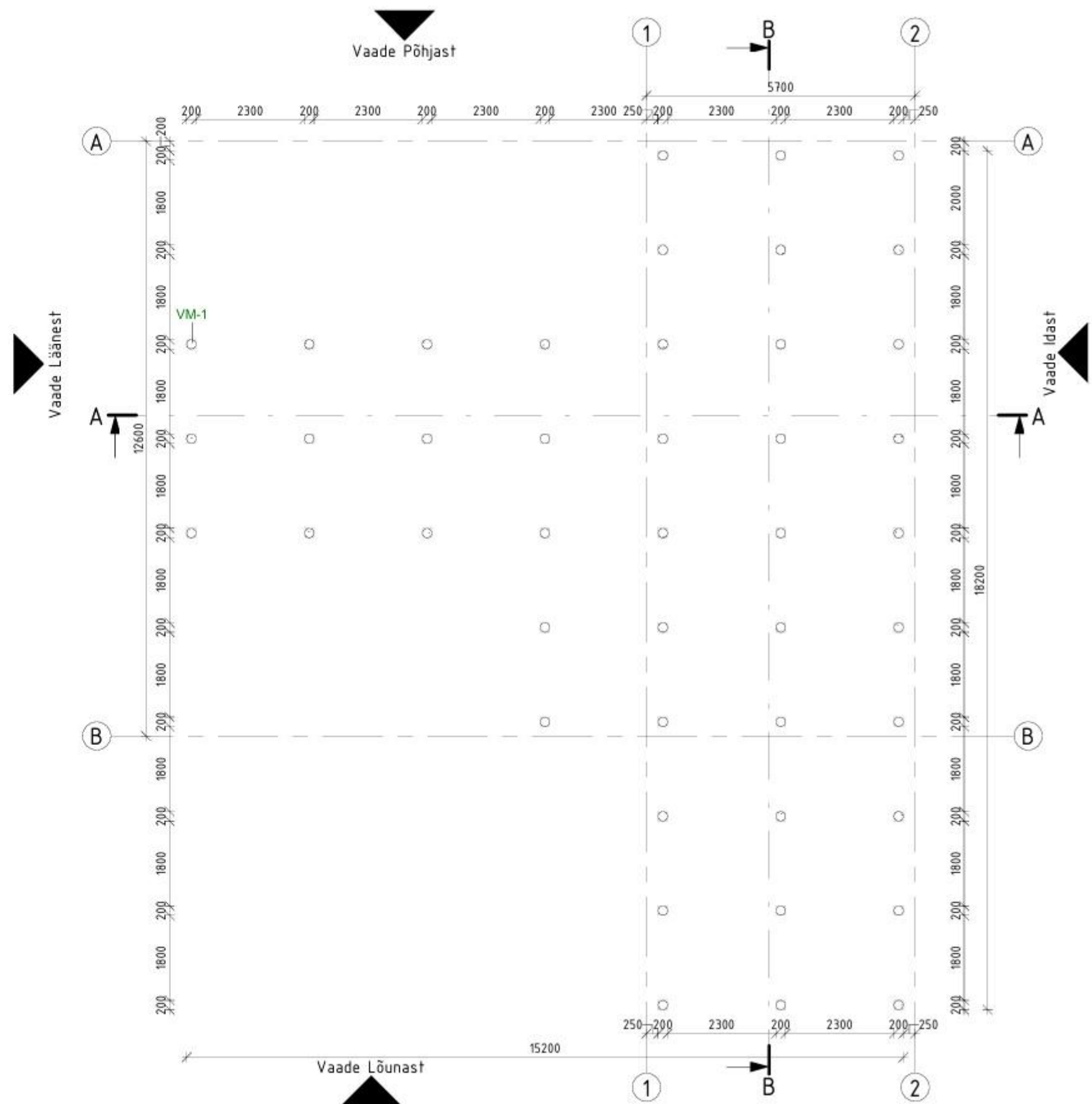


VM-1 (Vundamendi konstruktsioon)
Betonpost 200x200 mm



- MÄRKUSED:
- Joonised, seletuskiri ja loetelud moodustavad terviku ja neid tuleb käsitleda koos. Vasturääkivuste ilmnemisel tuleb informeerida projekteerijat, et saada tegevusjuhiseid. Samuti informeerida projekteerijat, kui ilmneb ebatäpsetest lahendustest tulenevaid probleeme.
 - Kõik mõõdud tuleb täpsustada ehitajal ja toodete valmistajal kohapeal.
 - Avatäidete mõõdud antud projekteeritud avade mõõtude järgi, paigaldusruumi arvestamata.
 - Tegemist on arhitektuurse projektiosaga eelprojekti staadiumis. Enne ehituse algust tellida vähemalt ehituskonstruktsioonide (tarindite) osa tööprojekti staadiumis. Kõikide kandekonstruktsioonide parameetrid täpsustada vastavalt täiendavatele geoloogilistele pinnase ja ehitusinseneri arvutustele.
 - Kõigi materjalide ja konstruktsioonide kasutamisel peab ehitaja olema kursis vastavate paigaldus- ja käsitusjuhenditega. Need tuleb hankida materjalide ja konstruktsioonide tootjatelt ja müüjatelt.
 - Töövõtja on kohustatud järgima materjalide tarnijate paigaldus- ja kasutusjuhendeid.

Aiamaja				VUNDAMENDI PLAAN		Staadium EP
Saare maakond, Muhu vald, Levalõpme küla, Angervaksa			Joonis	Jooniseid	M 1:100	
Helen-Projekt OÜ MTR EEP001564						
Ehitaja tn 3-25, Tõrva linn, 68607 Tõrva vald, Tel: 5053309 helen.tammsalu@helen-projekt.ee			Valga maakond			
Projekteerija			K. Soovares			
Vastutav spetsialist			Helen Tammsalu		11.04.2026	Töö NR. 110426