

K-1 (Katuse konstruktsioon)

- Ruukki classic
- Roov 22x100mm cc.300mm
- Ristiroov 22x100 mm
- Finnfoam 50mm
- Osb 12mm
- Distantssliist 22 mm
- LVL talad 51x300 mm cc.600mm

K-2 (Katuse konstruktsioon)

- Ruukki classic
- Roov 22mm
- Finnfoam 50mm
- Osb 12mm + kivivill

VS-1 (Välisseina konstruktsioon)

- Välisvooder 21mm
- Roov 22mm
- Finnfoam 20mm
- Kivivill 100mm
- Osb 12 mm
- Siselaudis 21mm

SS-1 (Siseseina konstruktsioon)

- Osb 12 mm
- Puikarkass 100mm
- Osb 12 mm

P-1 (Põranda konstruktsioon)

- Osb 22 mm
- LVL talad 51x300mm, cc.600mm
- Prussid pikki 100x150mm

VL-1 (Vahelae konstruktsioon)

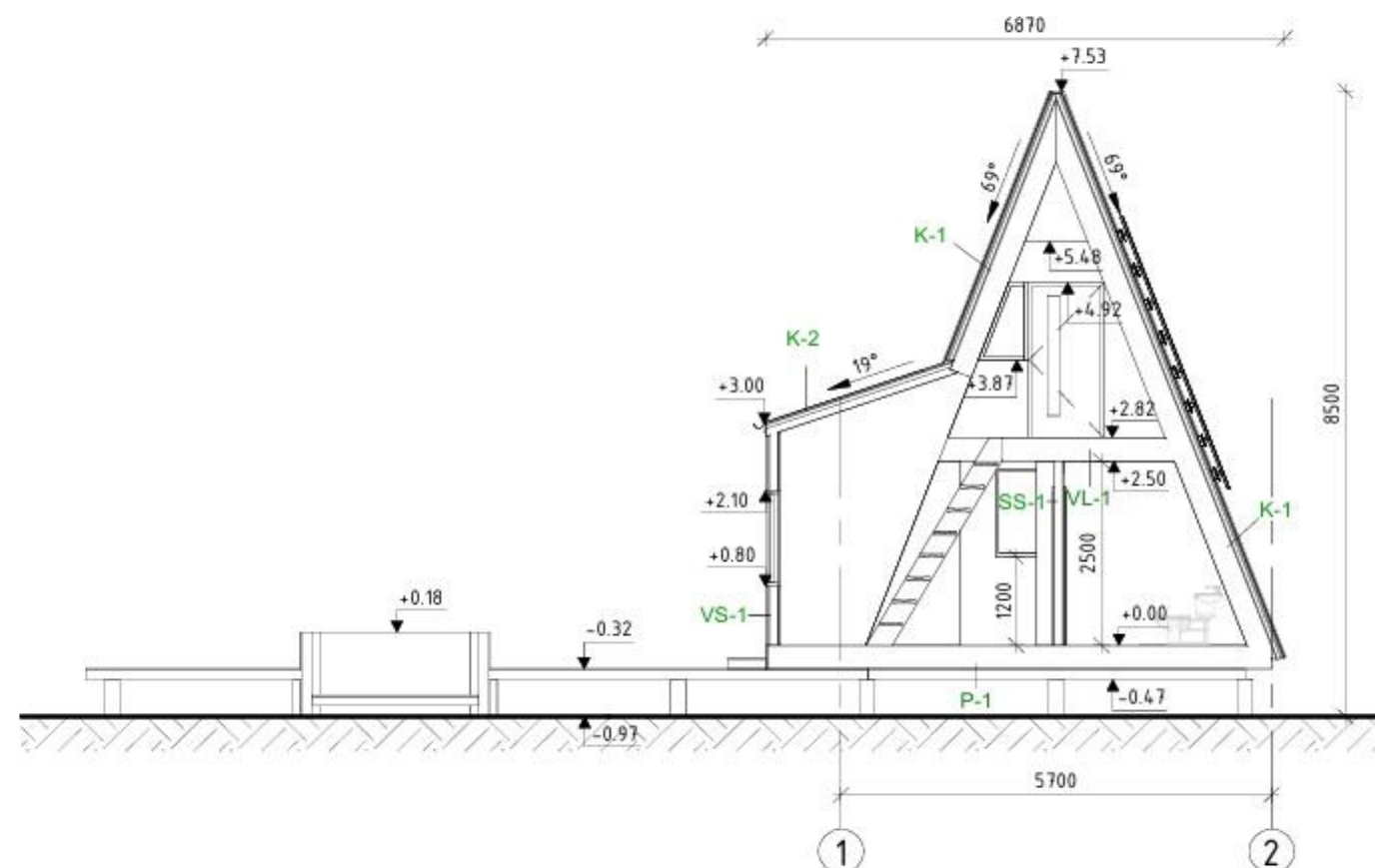
- Osb 22 mm
- LVL talad 51x300mm, cc.600mm

VM-1 (Vundamendi konstruktsioon)

- Betoonpost 200x200 mm

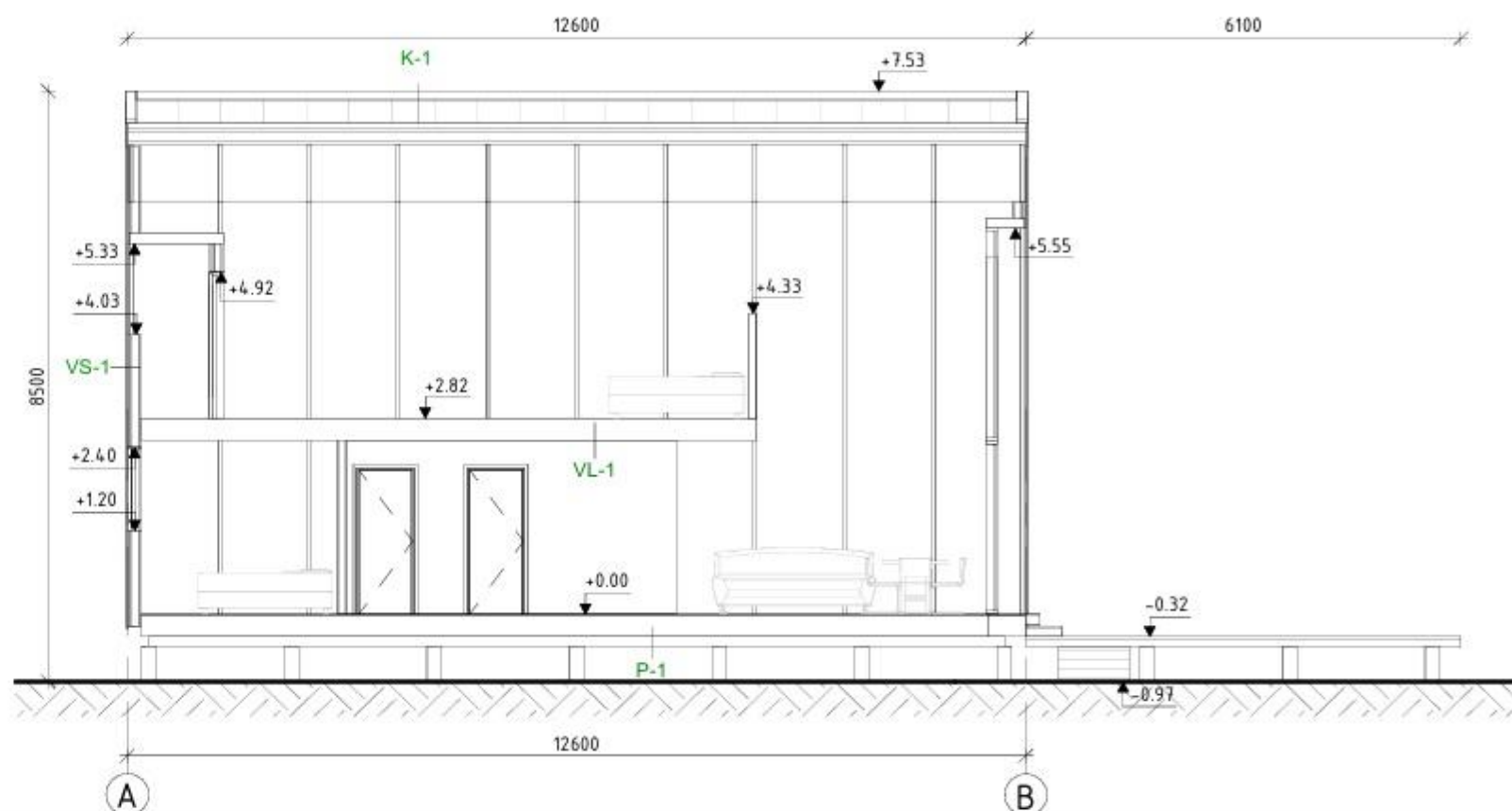
Lõige A-A

1 : 100



Lõige B-B

1 : 100



Aiamaja				LÕIKED		Staadium EP	
Saare maakond, Muhu vald, Levalõpme küla, Angervaksa				Joonis	Jooniseid	M 1:100	
Helen-Projekt OÜ MTR EEP001564							
Ehitaja tn 3-25, Tõrva linn, 68607 Tõrva vald, Valga maakond							
Tel: 5053309 helen.tammsalu@helen-projekt.ee							
Projekteerija		K. Soovares		Töö NR. 110426			
Vastutav spetsialist		Helen Tammsalu 11.04.2026					