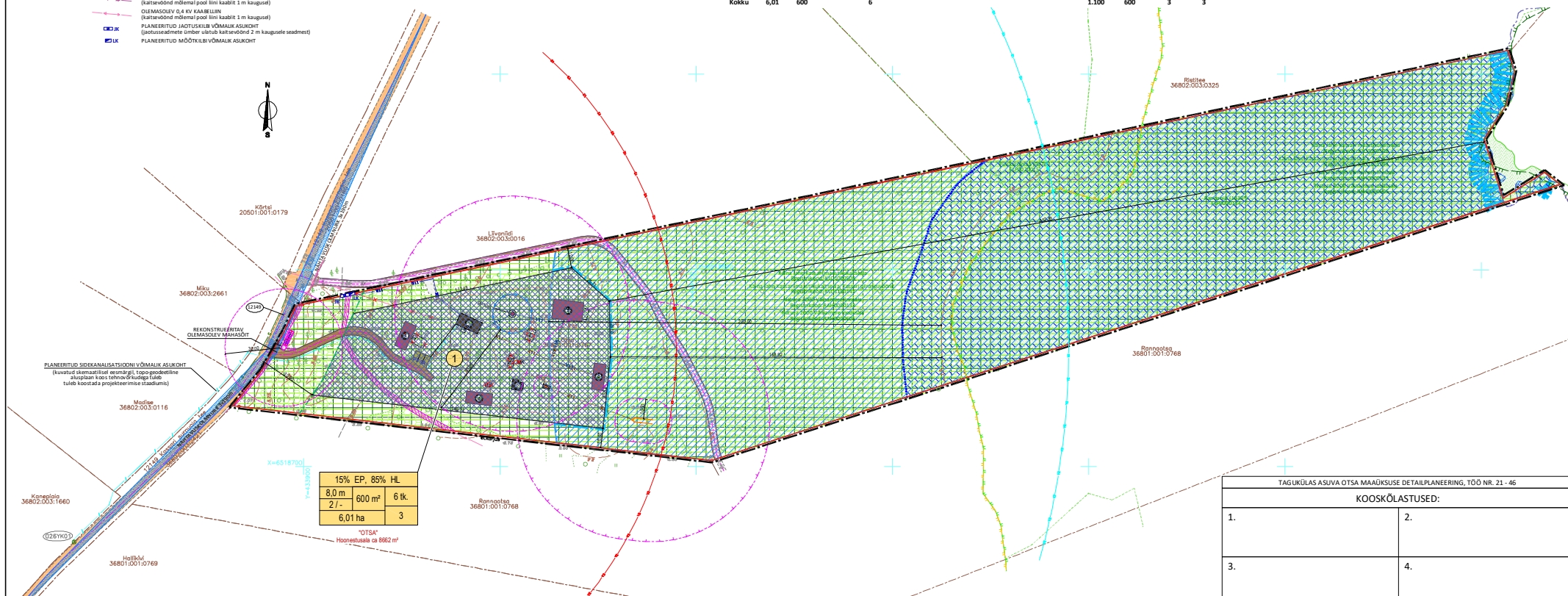


TINGMÄRGID

- PLANEERINGU VÄLISPIIR
- MAAKATSTRÜKTOORIKATASTRÜKTSIOONI PIIR
- ROHELISE VÕRGUSTIKU KORIDORI VÄLISPIIR
- PÕHKAARDI KAARDI VEEDOGU PIIR
- PLANEERITUD KRUNDI PIIR
- PÕHKAARDI JÄRGENE OLEMAA
- PLANEERITUD HOONETUSALA
- ÜKSIKELAMUST REKONSTRUEERITAV KÕRVALHOONE
- OLEMASOLEV KÕRVALHOONE ASUKOHT
- PLANEERITUD ÜKSIKELAMU SOOVITUSLIK ASUKOHT
- PLANEERITUD KÕRVALHOONE SOOVITUSLIK ASUKOHT
- RIGI MAANTEE JA TEE NUMBER
- PLANEERITUD REKONSTRUEERITAV JUURDEPÄÄSUTE
- PLANEERITUD KRUNDI PARKIMISKOHT SÕJUDAJUURDEPÄÄSUTE
- PLANEERITUD JUURDEPÄÄS MAAKÜSUSELE
- OLEMASOLEV KÕRVALJÄSTUS
- OLEMASOLEV KADASTRI JA VÕSA
- PLANEERITUD PULKAJAVU VÕIMALIK ASUKOHT (hoonetüüp: 10 m)
- PLANEERITUD KRUNDI VEETORU VÕIMALIK ASUKOHT
- PLANEERITUD KRUNDI KANALISATSIOONITORU VÕIMALIK ASUKOHT (otspuhasd kuuju on vähemalt 10 m, imvõidajaku kuuju on vähemalt 10 m)
- OLEMASOLEV 0,4 KV ELEKTRI ÕHULIN (kattesvõnd 2 m mõlemale poolele liini)
- OLEMASOLEV 10 KV KAABELLIN (kattesvõnd mõlemal pool liini kaablit 1 m kaugusel)
- OLEMASOLEV 0,4 KV KAABELLIN (kattesvõnd mõlemal pool liini kaablit 1 m kaugusel)
- PLANEERITUD JAOOTSUKILBI VÕIMALIK ASUKOHT (ajutisest ehitistest, umbes 10 m kaugusel kattesvõnd 2 m kaugusele ehitistest)
- PLANEERITUD MÕÕTEKILBI VÕIMALIK ASUKOHT

- PLANEERITUD KRUNDI 0,4 KV KAABELLIN VÕIMALIK ASUKOHT
- OLEMASOLEV SÕDEKANALISATSIOON, ELA SA SÕDEPÄSS (kattesvõnd on 2 m kaabli küljelt jaotest paralleelselt jooneni)
- PLANEERITUD SÕDEKANALISATSIOONIKASSI VÕIMALIK ASUKOHT (kattesvõnd ulatus on mõlemal pool kaabli 1 m paralleelselt mõttelise jooneni)
- PLANEERITUD TULETÖRJE VEEVÕTUKOHA VÕIMALIK ASUKOHT (õdudajal peab veevõtukoht paiknema ehitistest vähemalt 30 m kaugusel)
- PLANEERITUD JUURDEPÄÄSUSERVITUUDI SEADMISE VAJADUS
- PLANEERITUD TEHNÕVÕRGUSERVITUUDI SEADMISE VAJADUSALA
- KALLASRAJA (Laius lamekaldal põhkaardie kantud veedogu piirist 10 m)
- RANNA JA KALDA VEEKATSEVÕNDI PIIR (Üldiselt 1 m kaldajoonega kõrgusväärtusest on 20 m)
- RANNA JA KALDA EHTUSKEELUVÕNDI PIIR (Üldiselt 1 m kaldajoonega kõrgusväärtusest on 20 m)
- RANNA JA KALDA EHTUSKEELUVÕNDI MÄÄRITSETTEPANEK
- RANNA JA KALDA PIIRANGLÜÜNDI PIIR (Laius on Läänemere rannal 200 m 1 m kaldajoonega kõrgusväärtusest)
- PIIRANGLÜÜNDI VÄLISPIIR
- SIHTKATSEVÕNDI VÄLISPIIR
- LOODUSKATSEALA
- POOLLOODUSLIKU KOOLESUVA ALA
- ROHELISE VÕRGUSTIKU KORIDOR
- TULETÖRJE VEEVÕTUKOHA TEHNÕVÕRGUSKIRJELDUS (peab paiknema ehitistest vähemalt 200 m kaugusel)
- TULETÖRJE VEEVÕTUKOHA TEHNÕVÕRGUSKIRJELDUS (1. kasutusotstarvega hoone veevõtukoht kaugusel ehitistest kuni 400 m)
- MAANTEE KATSEVÕNDI PIIR (laius mõlemal pool äärmise sõiduraja välismisest servast on 30 m)
- PLANEERITUD NÄHTAVUSKOLMNURK
- LUKUDEERITAV OBIKT
- SOOVITUSLIK PRÜGIKONTAINERI ASUKOHT

Olemasoleva krundi aadress	Pos nr.	Krundi suurus (ha)	KRUNTIDE EHTUSÕIGUS		Hoone suurim lubatud arv	Hoone suurim lubatud pind (m ²)	Krundi kasutamise sihtotstarve /osakaal %	Hoone suurim lubatud kõrgus (abs.)	Suurim lubatud maa-alune korruselisus	Katusetüüp	PÕHILISED ARHITEKTUURINÕUDED		Parkimiskohtade arv	Tuleohutus-klass	Piirangud. Märkused
			Hoone suurim lubatav ehitise-alune pind (m ²)	Hoone suurim lubatav arv							kokku	sh. 1. korrusel			
Otsa	1	6,01	600	-	6	EP / 15 HL / 85	Põhihoone 8,0 (11,3), kõrvalhoone 8,0 (11,3).	2/-	Põhihoone 35°-45°, viilkatus. Kõrvalpinnal lubatud 20°-45°, pult- või viilkatus. Kõrvalhoone 20°-45°, pult- või viilkatus.	1.100	600	3	3	TP3	Planeeritud sõidurajade parkimine, 3 kohta; Planeeritud juurde pääsuse servituudi seadmise vajadus Rannaotsa ja Taguranna maalküste kasuks; Planeeritud puukaev, hooajala ulatus 10 m; Planeeritud omapuhasti ja imvõidajak, kuuja vastavalt 5 m ja 10 m; 0,4 kv õhulin, koridor laiusega 4 m, servituut liini valdaja kasuks; 10 kv kaabellin, koridor laiusega 2 m, servituut liini valdaja kasuks; 0,4 kv kaabellin, koridor laiusega 2 m, servituut liini valdaja kasuks; Planeeritud tuletõrje veevõtukoht, peab paiknema ehitistest vähemalt 30 m kaugusel; Kallastada, laius lamekaldal keskmise veeväljund piirjoonest 10 m; Ranna veevõtkevõnd, ulatus 1 m kõrguse samakõrgusjoonest on 20 m; Ranna ehituskeeluvõnd, laius on Läänemere rannal 200 m 1 m kõrguse samakõrgusjoonest on 20 m; Ranna ehituskeeluvõnd muutmisettepanek, planeeritud hoonesuvala osas; Ranna piiranguvõnd, laius on Läänemere rannal 200 m 1 m kõrguse samakõrgusjoonest on 20 m; Käina lahe-Kassari maastikukaitseala, registrikood KLO1000508; Käina lahe-Kassari maastikukaitseala, Kassari piiranguvõnd, registrikood KLO1101394; Käina lahe-Kassari maastikukaitseala, Kassari piiranguvõnd, registrikood KLO1101411; Natura 2000 Väinamere linnuala, registrikood RAH0000133; Natura 2000 Väinamere loodusala, registrikood RAH0000605; Poollooduslikud kooslus: Pulkarajamaa (9070), registrikood ELP0002015; Poollooduslikud kooslus: Rannaniit (1630*), registrikood ELP0002014; Riigimaantee ehitisevõnd, laius mõlemal pool äärmise sõiduraja välismisest servast 30 m; Hiiu maakomplaneering 2030- järgne roheline võrgustiku koridor; Hiiu maakomplaneering 2030- järgne Kassari (I klass) väärtuslik maastik.
kokku		6,01	600		6					1.100	600	3	3		



15% EP, 85% HL	8,0 m	600 m ²	6 tk.
	2/-		3
	6,01 ha		

OTS
Hoonesuvala ca 8662 m²

TAGUKÜLAS ASUVA OTSA MAAKÜSUSE DETAILPLANEERING, TÖÖ NR. 21 - 46	
KOOKSOLASTUSED:	
1.	2.
3.	4.

KRUNDI EHTUSÕIGUS

EP	ÜKSIKELAMU MAA
HL	LOODUSLIK MAA
SISSEKIRJELDUS: 15% EP, 85% HL	
HOONETE SUURUS	HOONETE ARV
HOONETE SUURUS	HOONETE ARV

MÄRKUSED:

- Planeering koosneb tekstist ja joonistest, mis täiendavad üksteist ja moodustavad ühtse terviku.
- Planeeritud ruum lahendus ja tehnovaldused asukoht on tingitud ja täpsustatakse ehitusprojektinga.
- Põhijärgne koostamine on kasutatud. Ehitusele antud pind 21. juuni 2023. a. koostatud "Otsa kinnistu" maa-alala plaan tehnovaldusega M 1 : 500, 150 nr. AP_20_134 ning Maa-ameti vektorikart M: 1:6333.
- Planeeringuvaldus Hiiu maakomplaneering 2030- järgne Kassari (I klass) väärtuslik maastik.
- Koostajad: L-61-97 süsteem, kõrgusd. EHO200 süsteem.

TELLIA: HIIUMAA VALLAVALITSUS | Objekt: TAGUKÜLAS ASUVA OTSA MAAKÜSUSE DETAILPLANEERING | Töö nr. 21 - 46

Arhitekt: JAAH KLASBETS | Joon: JOONS | Tõlg: ELSTEN | Kuupäev: 01.08.2022 a. | Joon: JOONS | Põhiplaan | Staadium: DP | Joonise nr.: 3

