



BETTERMANN

OBO Bettermann OÜ
11317 Tallinn, Pärnu mnt.160G
Tel.: +372 6 519 870
E-post: obo@obo.ee

PYROSIT NG kahekomponentse tuletõkkevahu paigaldusjuhend

Märkus: paigaldamine tuleb teostada vastavalt Euroopa tehnilisele tunnistusele ETA-11/0527

PYROSIT® NG

kahekomponentne tuletõkkevaht

Kaubakood: 7203800, maht 380 ml

Seintes ja põrandas paigaldatud kaabli ja ühenduste isoleerimiseks.

Tulepüsisivusklass: kuni EI 120

Leegile reaktsiooni klass vastavalt EU 13501-1:E

Vahu kulu: kuni 2,1 liitrit*

Tööaeg: orienteeruvalt 50 sekundit*

* sõltuvalt materjalist ja välistemperatuurist

Kasutamistemperatuur: 15 – 30°C, optimaalne 20 – 25°C

Transpordi/hoisutamise temperatuur: miinimum 12 kuud temperatuuril 5 - 30°C originaalses pakendis, kuivas kohas. Kaitsta külma eest!

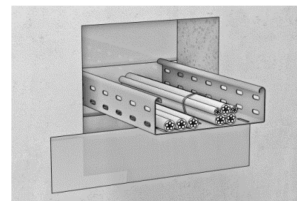
Valmistamise kuupäev/parim enne: vt pitsat.

Utiliseerimine: täiesti tühja taarat võib töödelda.

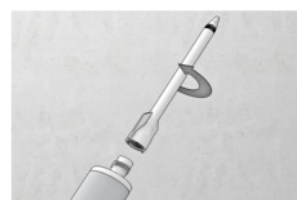
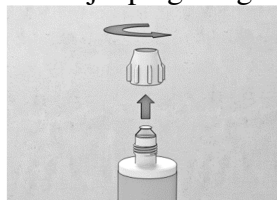
Kasutamisyjuhend:

Märkus: paigaldamine tuleb teostada vastavalt Euroopa tehnilisele tunnistusele ETA-11/0527

1. Puhastage ava komponendi jaoks. Takistamiseks veel mitte tahkunud komponendi väljavalgumist sulgege ava teine pool. Näiteks kleelindiga.



2. Hoidke tuub vertikaalses asendis, pöörake korki ja paigaldage segisti.



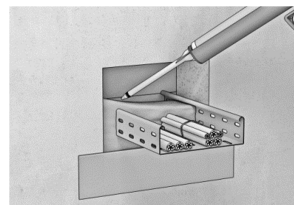
3. Asetage tuub vahupüstolisse.



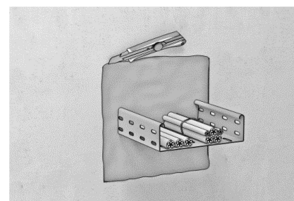
4.

5. Alustage vahu väljasurumist ja eemaldage segistist appr.2-3cm ulatuses väljuv esialgne materjal. Näiteks kile või paberitükile.

6. Alustage avause täitmist. Avause vahuga täitmist alustage altpoolt ülespoole. Segisti ots hoidke alati vahu kohal, et vältida ummistumist.



7. Vahu ülejäägid võib ära löigata noaga umbes 2 minuti pärast.



8. Korduvat paigaldamist võib teha nii, nagu oli toodud punktis 1



Tähelepanu! Segisti ummistuse korral ärge kunagi rakendage jõudu hülsi eemaldamiseks – see võib kahjustada hülsi ja jaotussüsteemi! Töö lõpetamine > 50 s: vahetage segisti. Enne segisti vahetamist eemaldage sõrm püstoli päästikult ettevaatlikult vahetage segisti. Tähtis on kasutada antud süsteemi jaoks sobivat väljasurumise püstolit.



Kahjulik. Sisaldab isotsüanaatrühma. Järgige tootja juhendeid. Võib ärritada silmi, hingamisteid ja nahka. On kahtlus, et võib olla kantserogeenne. Sissehingamisel ja kokkupuutel nahaga võib põhjustada allergiat. Kahjulik – on ohtlik ja selle pikaajalise kasutamise korral ühes paigas ja selle sissehingamisel võivad tekkida tõsised tervisehäired. Vältige aurude sissehingamist. Kandke vastavaid kaitseriideid ja –kindaid. Onnetusjuhtumi või halva enesetunde korral pöörduge viivimatult tervishoiutöötajate poole (märkige etiketile kelle poole). Kasutada ainult hea õhuventilatsiooniga ruumides.

TIHENDATAVA AVA MÕÕTMED

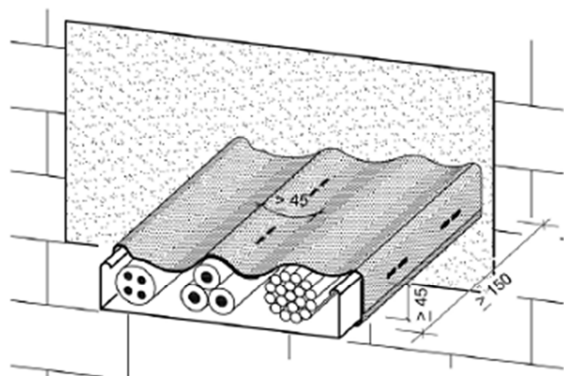
EI90/I120	Monoliitne sein	Kerge vahesein	Monoliitne vahelagi
Seina minimaalne paksus, sm	10	10	15
Minimaalne standardne paksus, sm (EI90/EI120)	20/25	20/25	20/25
Ava maksimaalne mõõt, sm	45x45; Ø30	45x45; Ø30	45x45; Ø30

Märkus: paigaldamine tuleb teostada vastavalt Euroopa tehnilisele tunnistusele ETA-11/0527

Ava järgi sobiv element	Teave Konstruksiooni kohta
Kaablid	<p>Ø elektriline /telekommunikatsiooni-/ fiiberoptiline kaabel, maksimaalse läbimõõduga kuni 80 mm</p> <p>Ø Ühendatud kaabli kimbud (mehhaaniliste vahendite abil tihkelt ühendatud, paigaldatud ühes suunas mitu kaablit) üldläbimõõduga kuni 100 mm, kus on ühendatud elektri-/telekommunikatsiooni-/ fiiberoptiline kaabel ümbrise all, maksimaalse läbimõõduga kuni 21 mm</p> <p>Ø Elektrikaablid ilma ümbriseta, maksimaalse läbimõõduga kuni 24 mm</p>
Torud / voolikud	<p>Ø Terastorud / voolikud Maksimaalse läbimõõduga kuni 16 mm, kaabliga ja kaablita</p> <p>Ø Plasttorud / -voolikud, maksimaalse läbimõõduga kuni 40 mm, (U/U), (U/C), (C/U), (C/C), kaabliga ja kaablita</p>
Hoidvad konstruktsioonid	<ul style="list-style-type: none"> ➤ Terasest rennid kaabli jaoks (perforeeritud või perforeerimata) ➤ Terasest redelid ➤ Terasest rennid kaabli jaoks (perforeeritud või perforeerimata) ja terasest redelid orgaanilise kattega vastavalt standardile EN 13501 – 1:2009+A1 liigitatakse vähemalt klassina A2-s1, d0.
Segatud ülemineku tihendaja: metalltorud	<ul style="list-style-type: none"> ➤ Vasest, Terasest, roostevabast terasest, malmist valmistatud torud läbimõõduga kuni 88,9 mm. Rohkem infot võib leida G ETA lisast
Sega ülemineku tihendaja: plasttorud	<ul style="list-style-type: none"> ➤ PVC-U torud, mis on valmistatud vastavalt standardile EN 1329-1, EN 1453-1, DIN 8061/8062, ja torud PVC-C, mis on valmistatud vastavalt standardile EN 1566-1, läbimõõduga kuni 50 mm ➤ PE-HD torud, mis on valmistatud vastavalt standardile EN 1519-1, DIN 8074/8075, EN 12666-1, EN 12201-2, ABS torud, mis on valmistatud vastavalt standardile 1455-1, ja SAN+PVC torud, mis on valmistatud vastavalt standardile EN 1565-1, läbimõõduga kuni 50 mm.



Tulekindlusklassi **EI120** saavutamiseks tuleb mõnedel juhtudel kasutada tulepüsivuslinti **FBA-WI**. Täpsema juhendi paigaldamise kohta võib leida **Euroopa tehnilisele tunnistusest ETA-11/0527**



Paigaldamise näidised



Tootja:
OBO Bettermann GmbH & Co KG
Postkast: 1120, D-58694 Menden
Hüingser Ring 52, D-58710 Menden



0761-CPD-0211, ETA-11/0527, ETAG-Nr. 026-2 tihendamine «PYROSIT® NG». Kasutage kategooriat Z1. Kui soovite saada rohkem informatsiooni vastavate tunnuste kohta (näiteks, tulepüsivus), vaadake ETA-11/0527.

Kontaktandmed:



OBO Bettermann OÜ
75312 Tallinn, Läike tee 20, tel: +372 6 519 870 E-post: obo@obo.ee