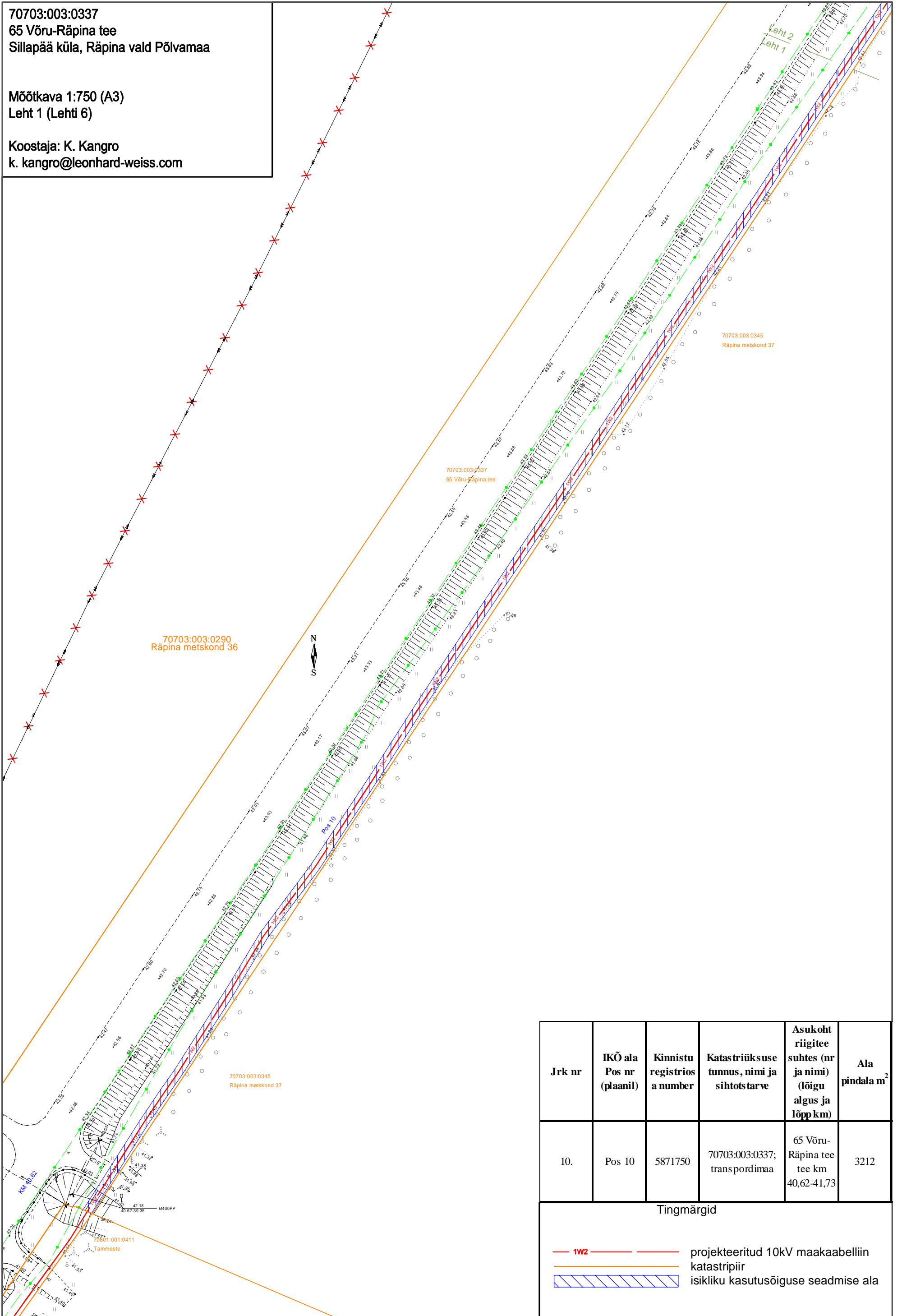





70703:003:0337  
 65 Võru-Räpina tee  
 Sillapää küla, Räpina vald Põlvamaa

Mõõtkava 1:750 (A3)  
 Leht 1 (Lehti 6)

Koostaja: K. Kangro  
 k.kangro@leonhard-weiss.com

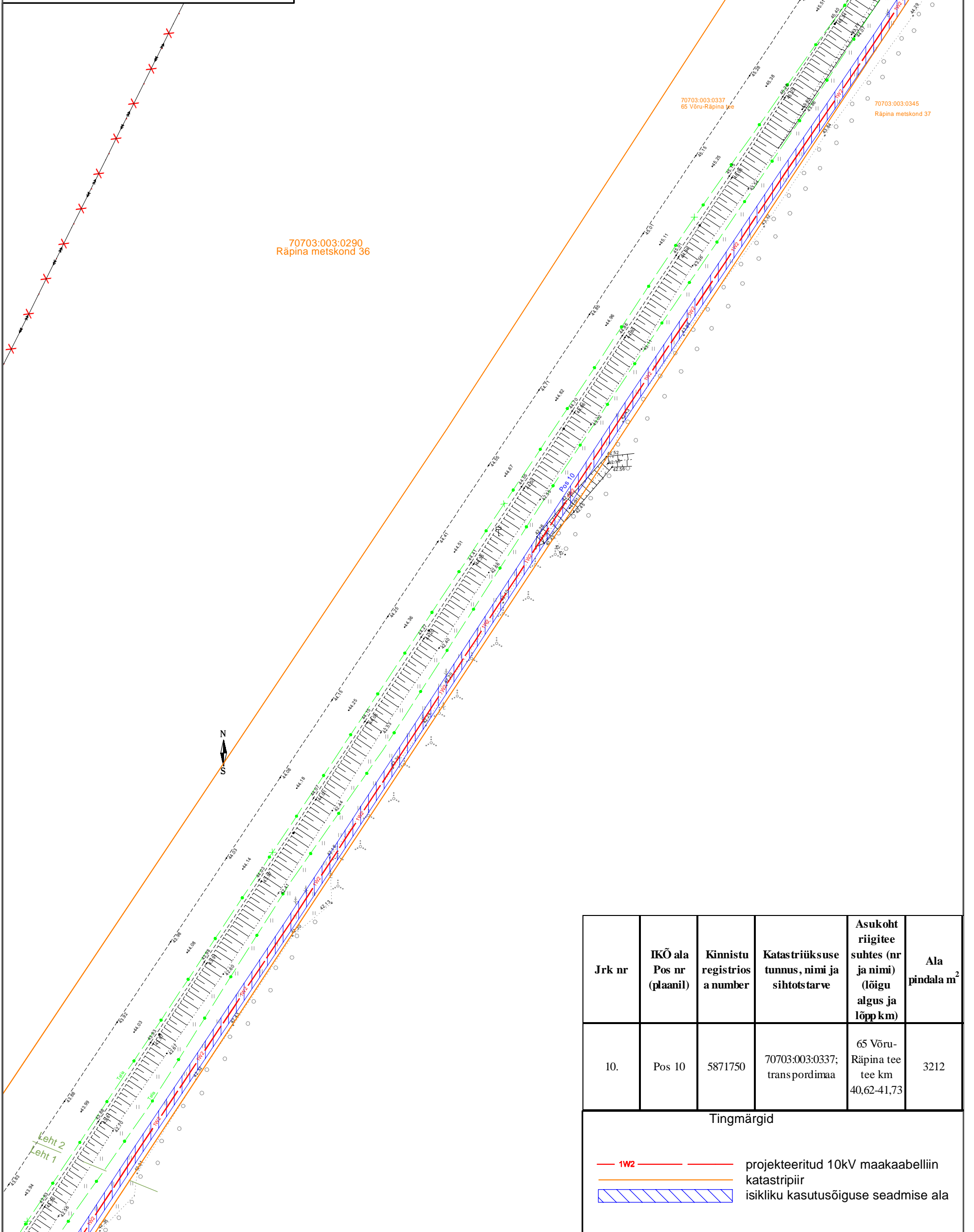


Jrk nr	IKO ala Pos nr (plaanil)	Kinnistu registrios a number	Katastriüksuse tunnus, nimi ja sihtotstarve	Asukoht riigitee suhtes (nr ja nimi) (lõigu algus ja lõpp km)	Ala pindala m <sup>2</sup>
10.	Pos 10	5871750	70703:003:0337; transpordimaa	65 Võru- Räpina tee tee km 40,62-41,73	3212
Tingmärgid					
		projekteeritud 10kV maakaabelliin			
		katastripiir			
		isikliku kasutusõiguse seadmise ala			

70703:003:0337  
 65 Võru-Räpina tee  
 Sillapää küla, Räpina vald Põlvamaa

Mõõtkava 1:750 (A3)  
 Leht 2 (Lehti 6)

Koostaja: K. Kangro  
 k.kangro@leonhard-weiss.com



Jrk nr	IKÕ ala Pos nr (plaanil)	Kinnistu registrios a number	Katastriüksuse tunnus, nimi ja sihtotstarve	Asukoht riigitee suhtes (nr ja nimi) (lõigu algus ja lõpp km)	Ala pindala m <sup>2</sup>
10.	Pos 10	5871750	70703:003:0337; transpordimaa	65 Võru-Räpina tee tee km 40,62-41,73	3212

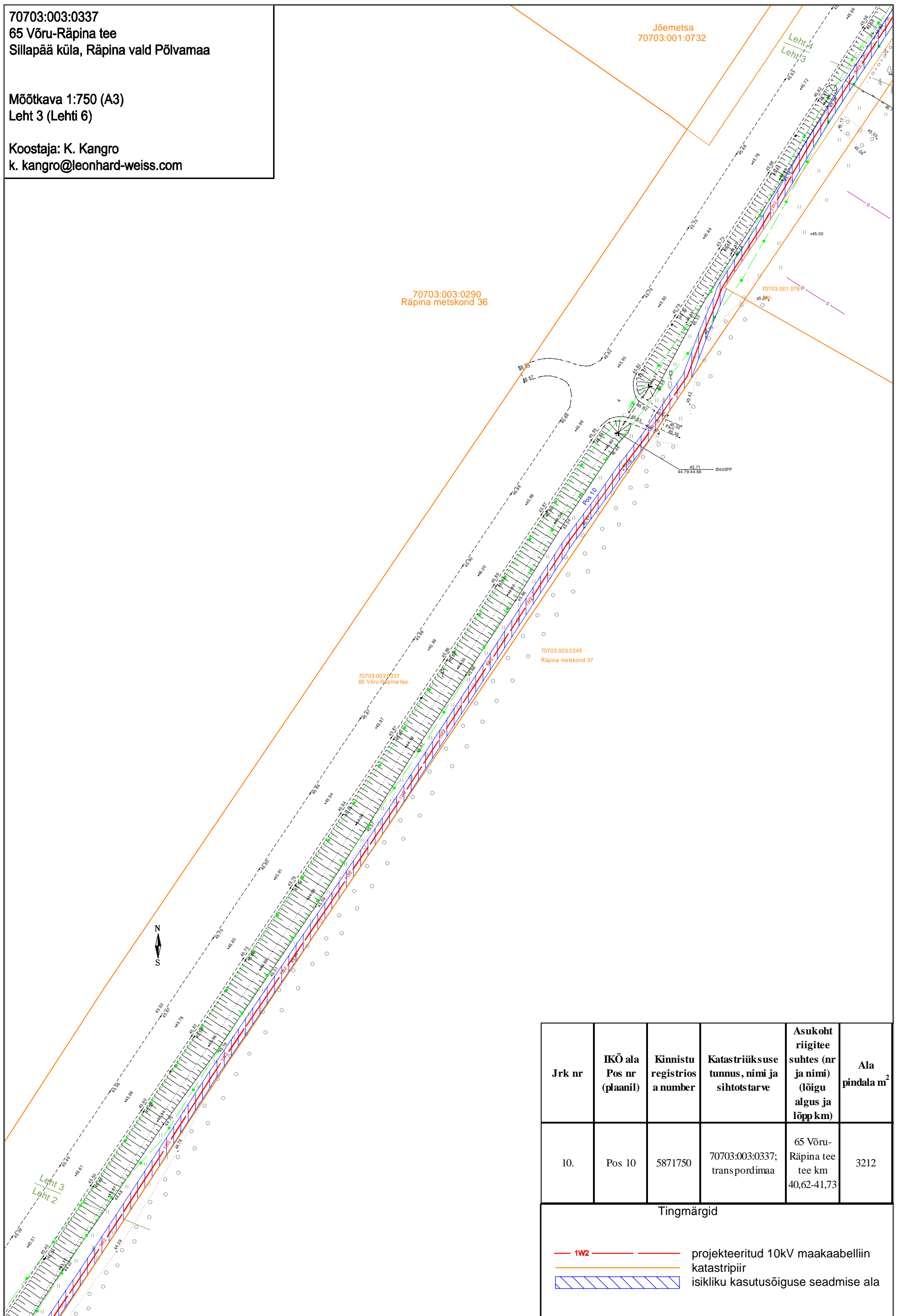
Tingmärgid

- 1W2 — projekteeritud 10kV maakaabelliin katastripiir
- isikliku kasutusõiguse seadmise ala

70703:003:0337  
 65 Võru-Räpina tee  
 Sillapää küla, Räpina vald Põlvamaa

Mõõtkava 1:750 (A3)  
 Leht 3 (Lehti 6)

Koostaja: K. Kangro  
 k.kangro@leonhard-weiss.com



70703:003:0290  
 Räpina metskond 36

Jõemetsa  
 70703:001:0732

Leht 4  
 Leht 3

70703:001:0769

70703:003:0345  
 Räpina metskond 37

70703:003:0337  
 65 Võru-Räpina tee

Jrk nr	IKÕ ala Pos nr (plaanil)	Kinnistu registrios a number	Katastriüksuse tunnus, nimi ja sihtotstarve	Asukoht riigitee suhtes (nr ja nimi) (lõigu algus ja lõpp km)	Ala pindala m <sup>2</sup>
10.	Pos 10	5871750	70703:003:0337; transpordimaa	65 Võru- Räpina tee tee km 40,62-41,73	3212

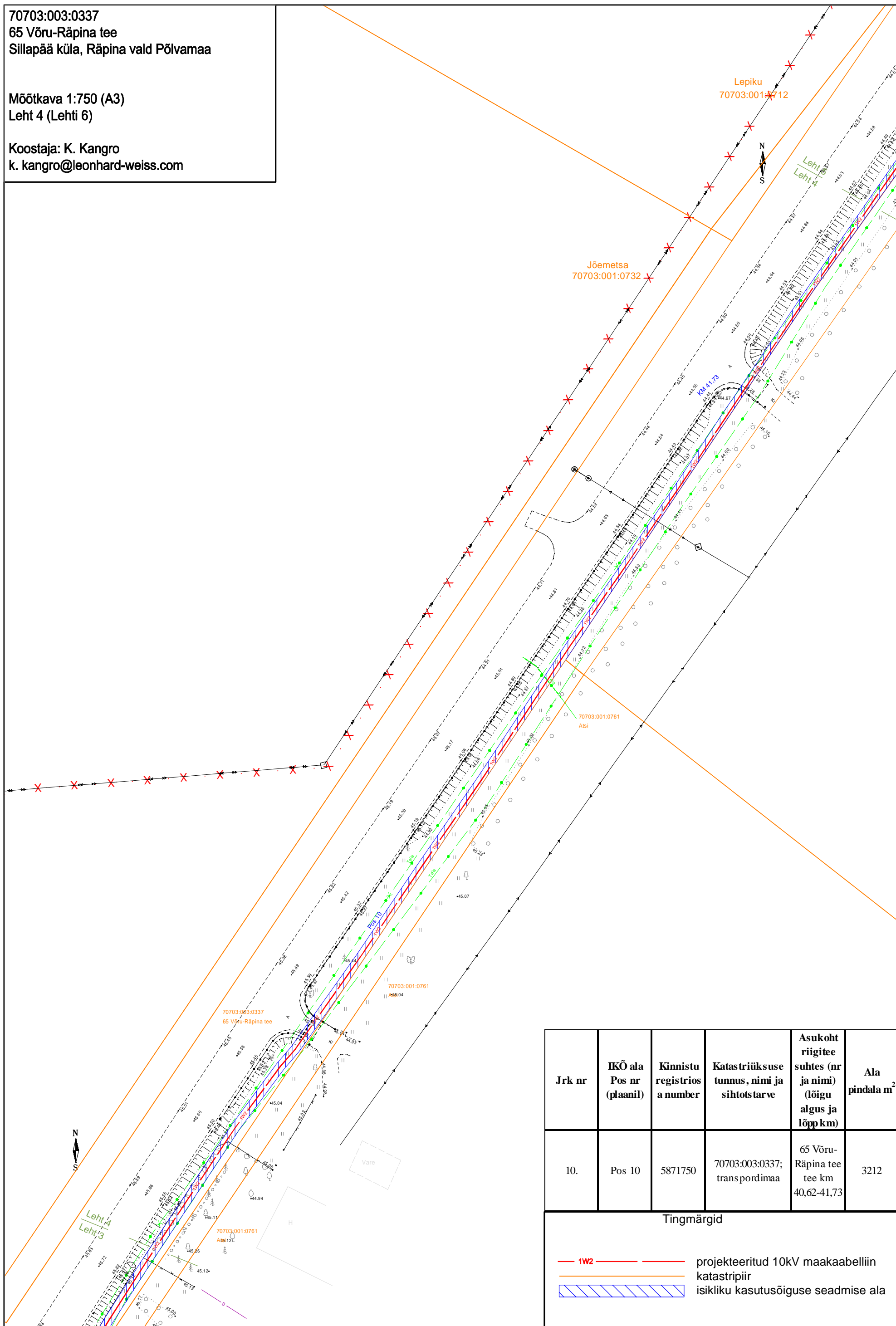
Tingmärgid

- 1W2 — projekteeritud 10kV maakaabelliin
- katastripiir
- isikliku kasutusõiguse seadmise ala

70703:003:0337  
 65 Võru-Räpina tee  
 Sillapää küla, Räpina vald Põlvamaa

Mõõtkava 1:750 (A3)  
 Leht 4 (Lehti 6)

Koostaja: K. Kangro  
 k.kangro@leonhard-weiss.com



Jrk nr	IKÕ ala Pos nr (plaanil)	Kinnistu registrios a number	Katastriüksuse tunnus, nimi ja sihtotstarve	Asukoht riigitee suhtes (nr ja nimi) (lõigu algus ja lõpp km)	Ala pindala m <sup>2</sup>
10.	Pos 10	5871750	70703:003:0337; transpordimaa	65 Võru-Räpina tee km 40,62-41,73	3212

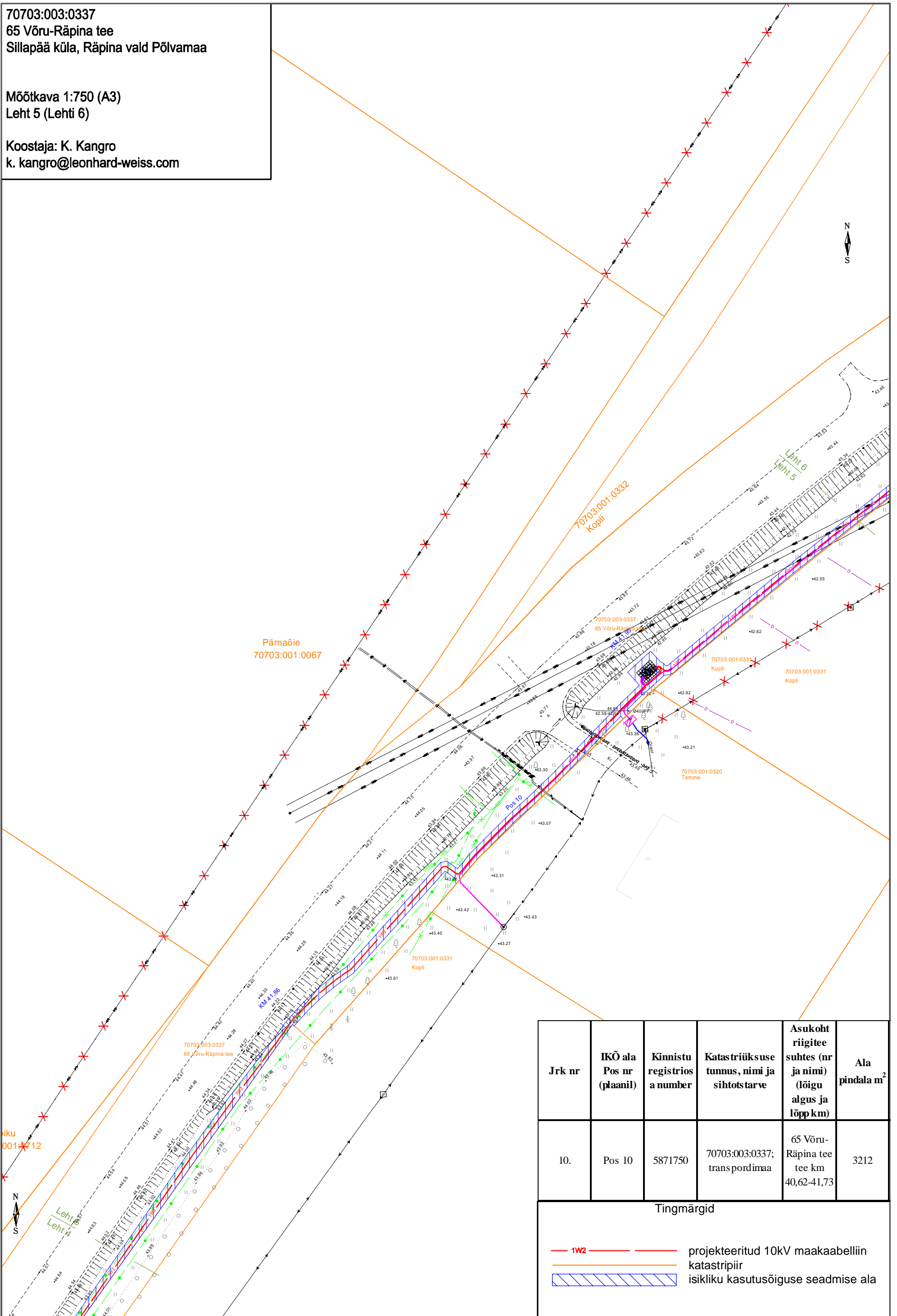
Tingmärgid

- 1W2 — projekteeritud 10kV maakaabelliin katastripiir
- isikliku kasutusõiguse seadmise ala

70703:003:0337  
 65 Võru-Räpina tee  
 Sillapää küla, Räpina vald Põlvamaa

Mõõtkava 1:750 (A3)  
 Leht 5 (Lehti 6)

Koostaja: K. Kangro  
 k.kangro@leonhard-weiss.com



Jrk nr	IKÕ ala Pos nr (plaanil)	Kinnistu registrios a number	Katastriüksuse tunnus, nimi ja sihtotstarve	Asukoht riigitee suhtes (nr ja nimi) (lõigu algus ja lõpp km)	Ala pindala m <sup>2</sup>
10.	Pos 10	5871750	70703:003:0337; transpordimaa	65 Võru-Räpina tee km 40,62-41,73	3212

Tingmärgid

- 1W2 — projekteeritud 10kV maakaabelliin katastripiir
- isikliku kasutusõiguse seadmise ala

70703:003:0337  
 65 Võru-Räpina tee  
 Rahumäe küla, Räpina vald, Põlvamaa

Mõõtkava 1:750 (A3)  
 Leht 6 (Lehti 6)

Koostaja: K. Kangro  
 k.kangro@leonhard-weiss.com

Jrk nr	IKÕ ala Pos nr (plaanil)	Kinnistu registrios a number	Katastriüksuse tunnus, nimi ja sihtotstarve	Asukoht riigitee suhtes (nr ja nimi) (lõigu algus ja lõpp km)	Ala pindala m <sup>2</sup>
10.	Pos 10	5871750	70703:003:0337; transpordimaa	65 Võru- Räpina tee km 40,62-41,73	3212

70703:001:0610



Ala  
70801

Mäeotsa  
70801:001:0419

70703:003:0337  
65 Võru-Räpina tee

70703:001:0411  
Pedaste

70703:001:0411  
Pedaste

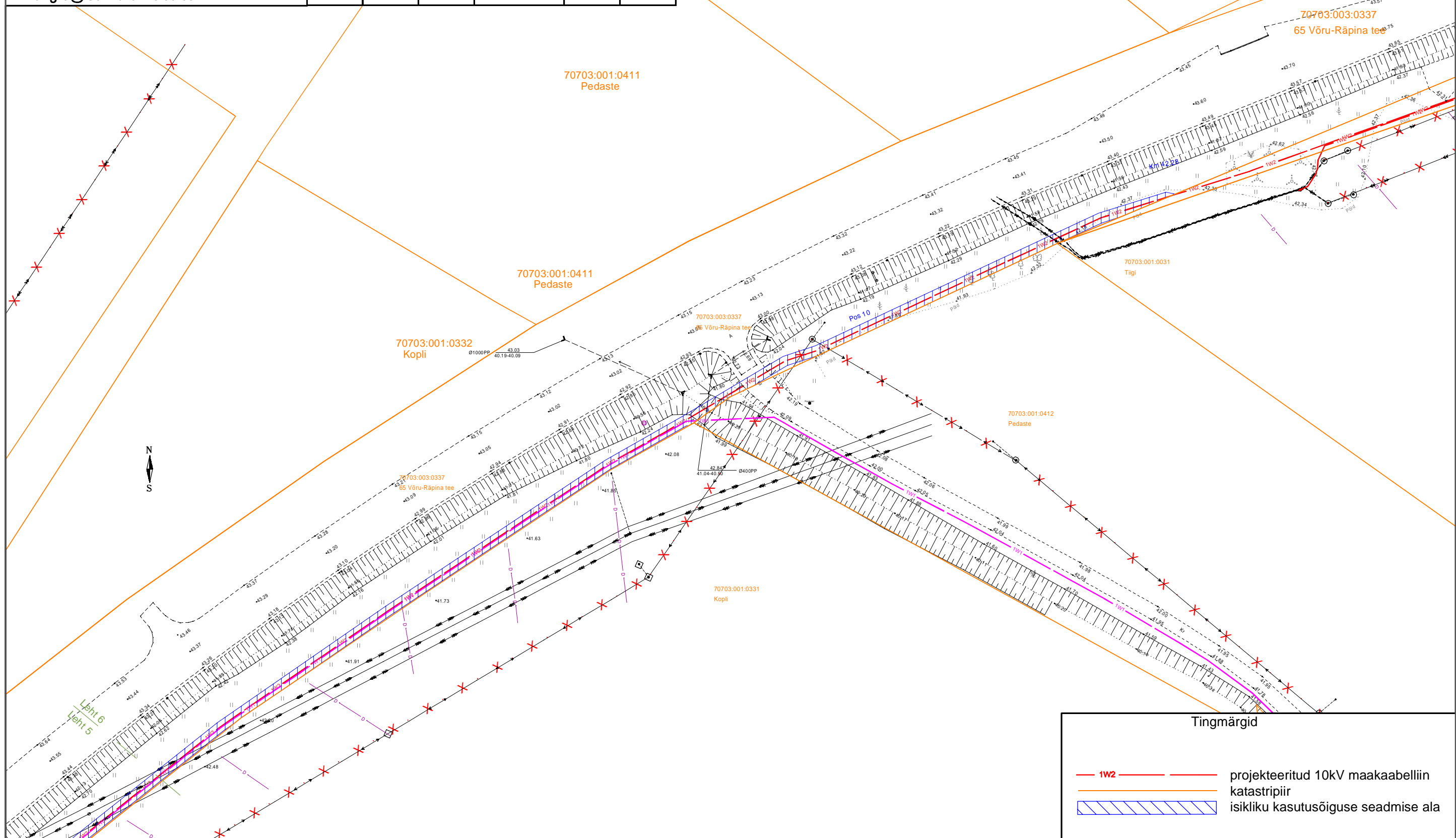
70703:001:0332  
Kopli

70703:003:0337  
65 Võru-Räpina tee

70703:001:0031  
Tigri

70703:001:0412  
Pedaste

70703:001:0331  
Kopli



Tingmärgid

- 1W2 — projekteeritud 10kV maakaabelliin
- 1W1 — katastripiir
- isikliku kasutusõiguse seadmise ala

# ISIKLIKU KASUTUSÕIGUSE SEADMISE PLAAN

70703:003:0337  
65 Võru-Räpina tee  
Sillapää küla, Räpina vald, Põlvamaa

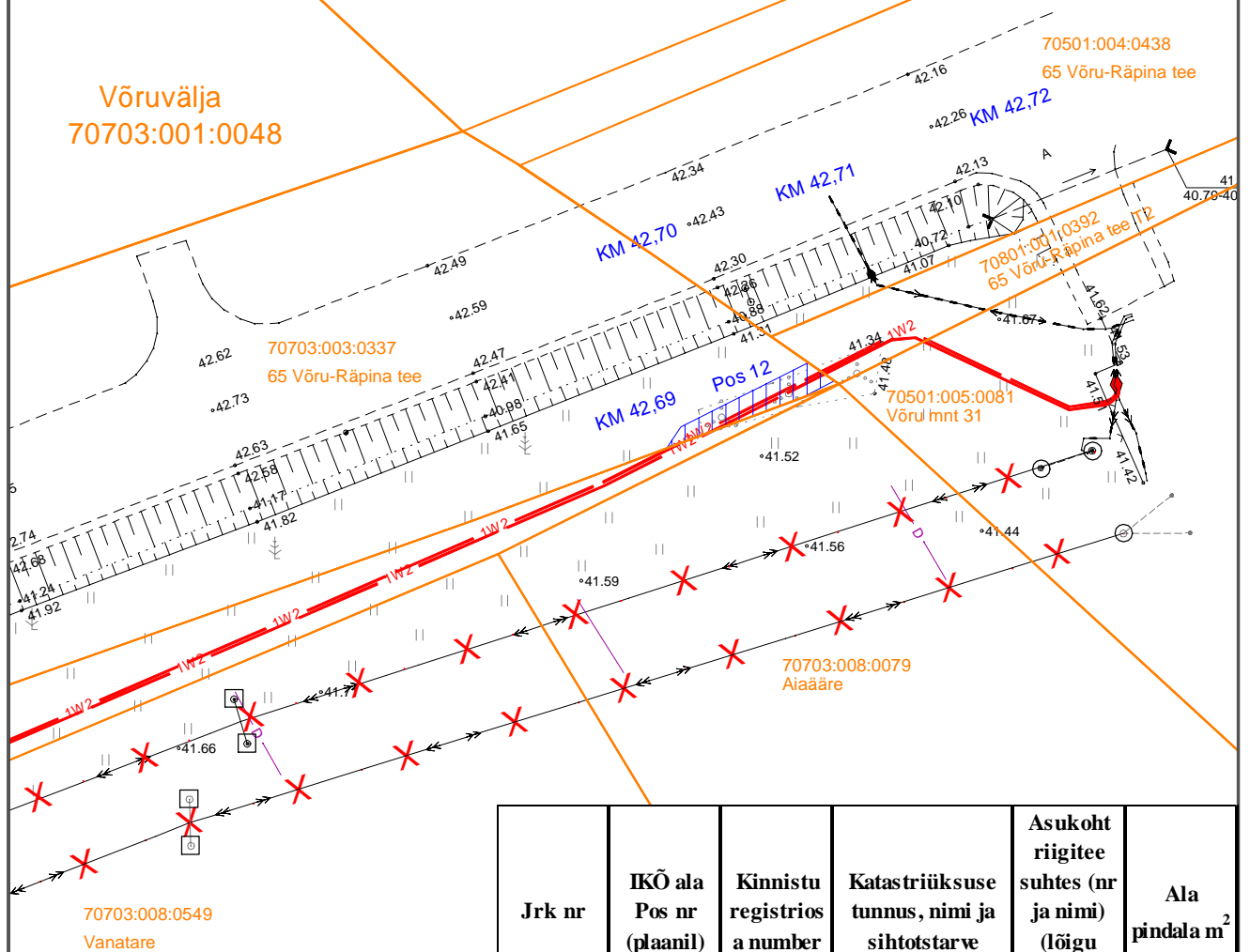
Mõõtkava 1:500 (A4)  
Leht 1 (Lehti 1)

Koostaja: K. Kangro  
k.kangro@leonhard-weiss.com

Võru mnt 14

70801:001:1089

Võruvälja  
70703:001:0048



Jrk nr	IKÕ ala Pos nr (plaanil)	Kinnistu registrios a number	Katastriüksuse tunnus, nimi ja sihtotstarve	Asukoht riigitee suhtes (nr ja nimi) (lõigu algus ja lõpp km)	Ala pindala m <sup>2</sup>
12.	Pos 12	5871750	70703:003:0337; transpordimaa	65 Võru-Räpina tee km 42,69-42,70	18

## Tingmärgid

- 1W2 — projekteeritud 10kV maakaabelliin
- katastripiir
- isikliku kasutusõiguse seadmise ala