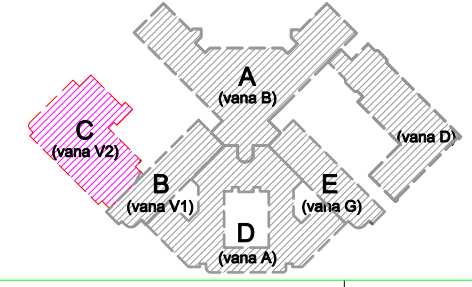




Position number	Name	Product model description	Sum
A1	H321	321 süüvis - DIGIM Multisensor süv. IP30	17
A3	H314	314 süüvis - DIGIM Suunatav Mikrowave andur süv. IP30	2
A4	HA-ST47	Kahaleku andur süv - pp ST47_360° 2000W IP44 valge	33
E2	VR108106	Evakuatsioonivalgusti Suunaviit Glamox, Verso-R GR E3/DALI, kahepoolne kupliga	10
H1	4008321957344	Osram DALI analoog dimmer 315/220-240 25X1	4
H2	H492	492 - Helvar DALI releemoodul 16A	2
H3	H405	405 - Helvar DALI repeater	1
K1	H910	Helvar ruuter 910, T28 seadet	1
K3	H494	494 - Helvar DALI releemoodul 4x16A	1
K10	1104.0005.0001	Elektri otsearvesti UEM80-D M (5-80 A) (M-Bus)	2
L1	H444	444 - DIGIM mini sisestusseade	8
Pos V1	S1MP12WD2M42	Leedpaneel Siteco Apollon 31, 600x600mm, 4000lm, 35W, 3000K, DALI2	43
Pos V1.1	S1MP12WD2341 + raam	Leedpaneel Siteco Apollon 31, 600x600mm, 4000lm, 35W, 3000K, DALI2 + 600x600	2
Pos V2	S1DB15DF32	Allivalgusti Siteco Lunis 21 L, DALI2, PC, 830, 1670 lm, 14 W, 121 lm/W, Ø162 mm, IK02	39
Pos V3.1	S1W017W02312 + S9M027005021	Leedpaneel Siteco Apollon 21 6900lm 830 DALI 2 307x1545 mm	50
Pos V4	S1M018WD2314	Leedpaneel Siteco Apollon 21 L,1195x295, 4090lm 830, DALI 2	4
Pos V5	S1W0107A61A	Plafonvalgusti Siteco Rondel 41-S, ON/OFF, PMMA, 830/840, 1350 lm, 13 W, 104 lm/W, Ø280 mm, 100 mm, IK02, -30,+40°C	29
Pos V6	S1W0107B62A	Plafonvalgusti Siteco Rondel 41-M, ON/OFF, PMMA, 830/840, 2300 lm, 21 W, 105 lm/W, Ø330 mm, 110 mm, IK02, -30,+40°C	18
Pos V7	S1W0107B62AS	Plafonvalgusti Siteco Rondel 41-M, ON/OFF, 830/840, 2300 lm, 22 W, 100 lm/W, Ø330, 110 mm, IK02, -20,+40°C	12
Pos V10	2-400-02-2	Valgusti Flex Wall Lamp must	27
Pos V11	R12024	Jung õõvalgusti, 4000K	14
Pos V12	4058075214071	LDV ENDURA STYLE UpDown valge	15
Pos V13	123693	Valgusti Konk Light d 30, h 22 cm (matt valge)	4
Pos V14.1	4099854058578	Riipvalgusti süüvistatav Alpe-06 + 3000 K GU10, PART16 8036 DIM 8,3W/930 GU10	9
Pos V15	H0467656 108200	Valgusti CREST II, MARKSLÖJD	4
T1	LUM599208	Turvavalgusti Glamox LUMI-R WH 180 E3/DALI XWB, open area	2
T2	LUM100416	Turvavalgusti Glamox, LUMI-R WH 180 E3/DALI CR, corridor	2
T3	LUM598951	Turvavalgusti Glamox LUMI-S WH 180 E3/DALI XWB, open area	2
TX	ORT113475	Turvavalgusti Glamox, Ortus-W WH E3/DALI LO SIGN	5
		Nuppliitli, impulss, 1-pooluseline, süüvistatav (karbik)	26
		Lihtliitli, süüvistatav, IP20	16
		Nuppliitli 2-ne, impulss, 4-pooluseline, süüvistatav	8
		Nuppliitli 1-ne, touch dim, süüvistatav	16

- MÄRKUSED JA NÕUDED:**
 PINGESÜSTEEM 230V MAANDATUD NEUTRAALIGA.
 ELEKTRIFAALIDISE PINGE 230V.
- Elektriseadmete normaalselt pingevabad metallkonstruktsioonid maandada, kui seadme valmistaja ei näe ette teisiti (hääteke kahekorse isolatsiooniga seadmed).
 - Instalatsioon teha võrguorgu skeemil toodud kaablitega, kui ei ole rääitud teine kaabel või teine soonte arv, varjatult ripplagede taga või süüvistatult hoone konstruktsioonidesse.
 - Lülitite paigalduskõrgus üldjuhul 1,0 m põrandast, kui ei ole näidatud teine paigalduskõrgus.
 - Seintest ja vahelagedest läbiviigud teostada PVC torudes. Pärast kaablite paigaldamist läbiviigud tihendada tulepüüvat ja hermeetiliselt vastavalt seinte ja vahelagede tulepüüvastmele.
 - Tubade numbrivalgusti koridorides, paigaldada 1.8m kõrgusele, uksest teisele poole 0.5m

- MÄRKUSED JA NÕUDED:**
- Turvavalgustid hakkavad põlema toitekatkestuse ajal.
 - Turvavalgustite tööaeg akureerimis m.in. 3 tundi.
 - Väljapääsu märkvalgustid tähistega "E" töötavad pidevalt põlevas režiimis.
 - Turvavalgustuse sidumine TOA ja ATSiaga - kui on ATS häire, siis HEL444 ga võtme ATS signaali. ATS signaal korral peab kogu turvavalgustus minema püsirežiimi.
 - Kui turvavalgustusüsteemis rike, siis annab 492 releega signaali TOA süsteemi.



KOOSTAS	T.Ruben	TELLUJA:	MTG GRUPP OÜ	MÕÖTKAVA:M1:100	FILE:1263_TP_EL-5-31_3k-V2
KONTROLLIS	K.Kookmaa	OBJEKT:	Keila haigla C korpuse rekonstrueerimine	LEHT:	6/6 PABER: A2
KINNITAS	K.Hiob	OBJEKT:	Elektrivarustuse Tööprojekt	JOONISE NR.:	EL-9-31
STAADIUM	TP	OBJEKT:	Paraj tn. 30, Keila linn		
KUUPÄEV	2.8.2024	NIMETUS:	Möödistuspunktid		
TÖÖ NR.	1263		3.korrus		

