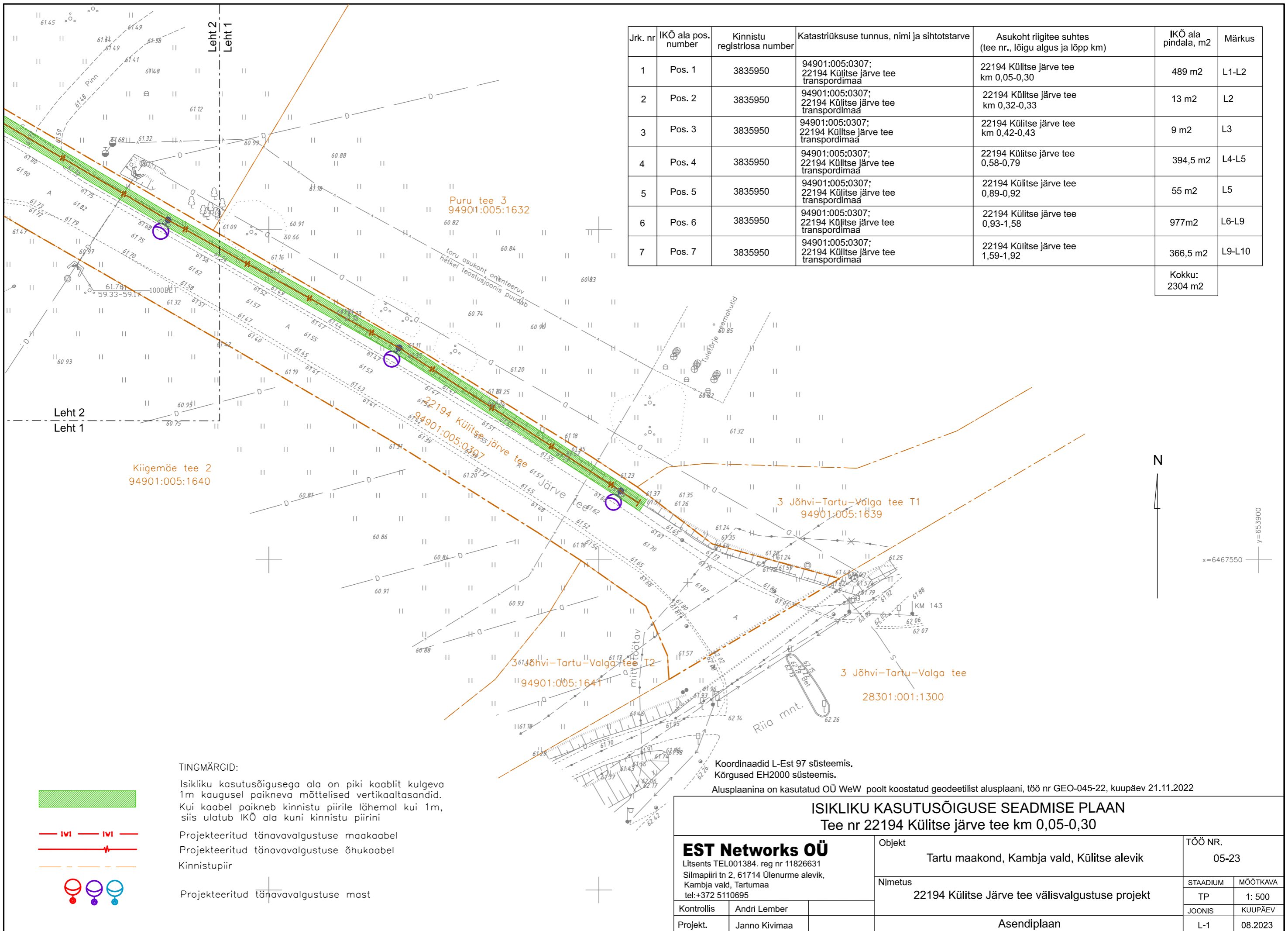
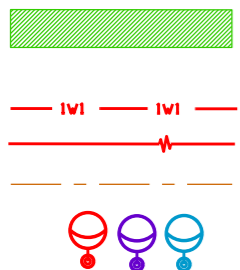


Jrk. nr	IKÖ ala pos. number	Kinnistu registriosa number	Katastriüksuse tunnus, nimi ja sihtotstarve	Asukoht riigitee suhtes (tee nr., lõigu algus ja lõpp km)	IKÖ ala pindala, m2	Märkus
1	Pos. 1	3835950	94901:005:0307; 22194 Külitse järve tee transpordimaa	22194 Külitse järve tee km 0,05-0,30	489 m2	L1-L2
2	Pos. 2	3835950	94901:005:0307; 22194 Külitse järve tee transpordimaa	22194 Külitse järve tee km 0,32-0,33	13 m2	L2
3	Pos. 3	3835950	94901:005:0307; 22194 Külitse järve tee transpordimaa	22194 Külitse järve tee km 0,42-0,43	9 m2	L3
4	Pos. 4	3835950	94901:005:0307; 22194 Külitse järve tee transpordimaa	22194 Külitse järve tee 0,58-0,79	394,5 m2	L4-L5
5	Pos. 5	3835950	94901:005:0307; 22194 Külitse järve tee transpordimaa	22194 Külitse järve tee 0,89-0,92	55 m2	L5
6	Pos. 6	3835950	94901:005:0307; 22194 Külitse järve tee transpordimaa	22194 Külitse järve tee 0,93-1,58	977m2	L6-L9
7	Pos. 7	3835950	94901:005:0307; 22194 Külitse järve tee transpordimaa	22194 Külitse järve tee 1,59-1,92	366,5 m2	L9-L10
					Kokku: 2304 m2	



TINGMÄRGID:

Isikliku kasutusõigusega ala on piki kaablit kulgeva 1m kaugusel paikneva mõttelised vertikaaltasandid. Kui kaabel paikneb kinnistu piirile lähemal kui 1m, siis ulatub IKÖ ala kuni kinnistu piirini



Projekteeritud tänavavalgustuse maakaabel
Projekteeritud tänavavalgustuse õhukaabel
Kinnistupiir

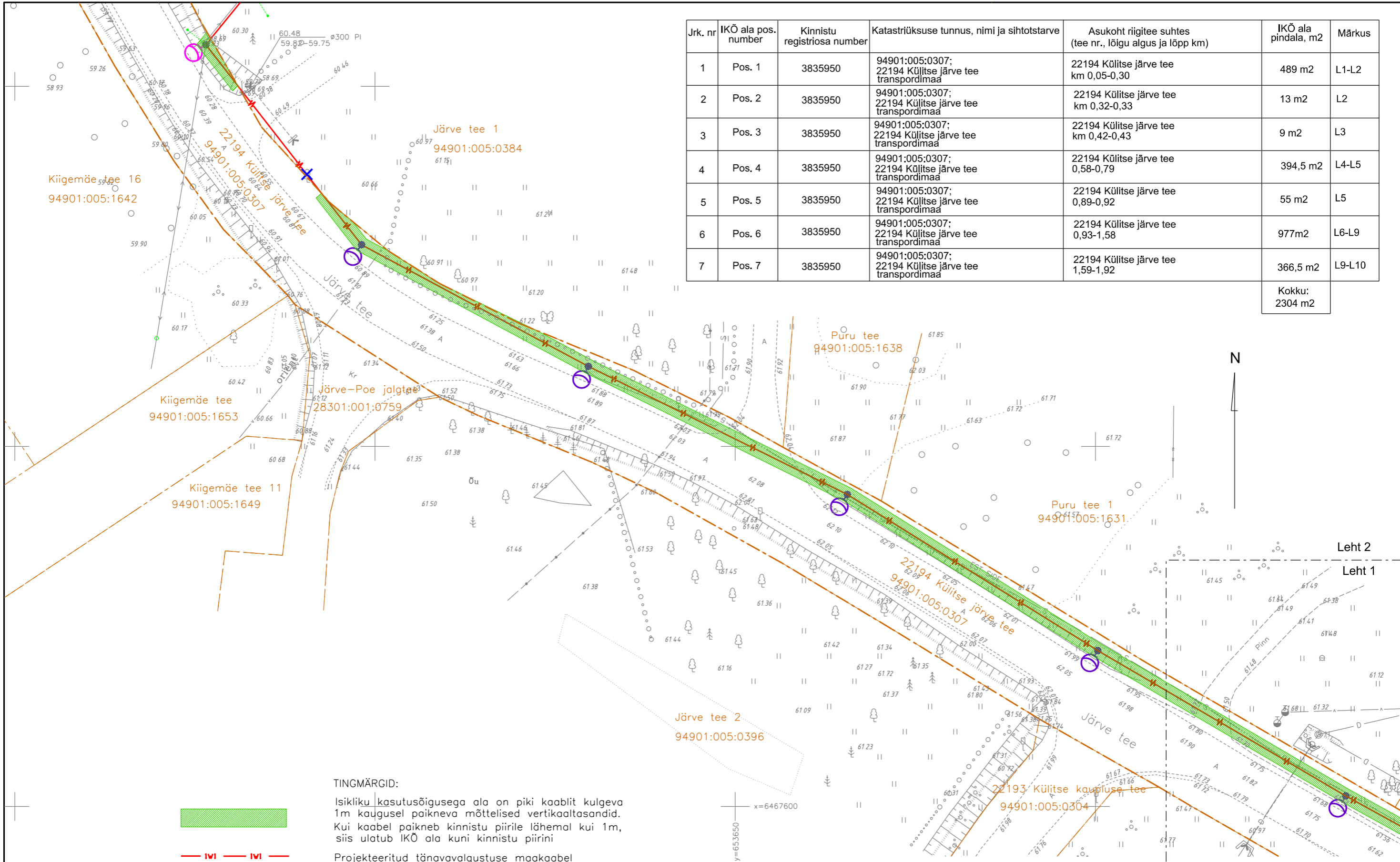
Projekteeritud tänavavalgustuse mast

Koordinaadid L-Est 97 süsteemis.
Kõrgused EH2000 süsteemis.
Alusplaanina on kasutatud OÜ WeW poolt koostatud geodeetilist alusplaan, töö nr GEO-045-22, kuupäev 21.11.2022

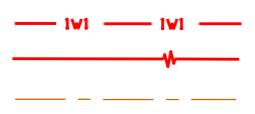
ISIKLIKU KASUTUSÕIGUSE SEADMISE PLAAN
Tee nr 22194 Külitse järve tee km 0,05-0,30

EST Networks OÜ Litsents TEL001384. reg nr 11826631 Silmapiiri tn 2, 61714 Ülenurme alevik, Kambja vald, Tartumaa tel:+372 5110695		Objekt Tartu maakond, Kambja vald, Külitse alevik	TÖÖ NR. 05-23
Kontrollis Andri Lember	Projekt. Janno Kivimaa	Nimetus 22194 Külitse Järve tee välisvalgustuse projekt	STADIUM TP MÕÖTKAVA 1: 500 JONIS KUUPÄEV 08.2023
Asendiplaan			L-1

Jrk. nr	IKO ala pos. number	Kinnistu registriosa number	Katastriüksuse tunnus, nimi ja sihtotstarve	Asukoht riigitee suhtes (tee nr., lõigu algus ja lõpp km)	IKO ala pindala, m2	Märkus
1	Pos. 1	3835950	94901:005:0307; 22194 Külitse järve tee transpordimaa	22194 Külitse järve tee km 0,05-0,30	489 m2	L1-L2
2	Pos. 2	3835950	94901:005:0307; 22194 Külitse järve tee transpordimaa	22194 Külitse järve tee km 0,32-0,33	13 m2	L2
3	Pos. 3	3835950	94901:005:0307; 22194 Külitse järve tee transpordimaa	22194 Külitse järve tee km 0,42-0,43	9 m2	L3
4	Pos. 4	3835950	94901:005:0307; 22194 Külitse järve tee transpordimaa	22194 Külitse järve tee 0,58-0,79	394,5 m2	L4-L5
5	Pos. 5	3835950	94901:005:0307; 22194 Külitse järve tee transpordimaa	22194 Külitse järve tee 0,89-0,92	55 m2	L5
6	Pos. 6	3835950	94901:005:0307; 22194 Külitse järve tee transpordimaa	22194 Külitse järve tee 0,93-1,58	977m2	L6-L9
7	Pos. 7	3835950	94901:005:0307; 22194 Külitse järve tee transpordimaa	22194 Külitse järve tee 1,59-1,92	366,5 m2	L9-L10
					Kokku: 2304 m2	



TINGMÄRGID:
 Isikliku kasutusõigusega ala on piki kaablit kulgeva 1m kaugusel paikneva mõttelised vertikaaltasandid. Kui kaabel paikneb kinnistu piirile lähemal kui 1m, siis ulatub IKO ala kuni kinnistu piirini



Projekteeritud tänavavalgustuse maakaabel
 Projekteeritud tänavavalgustuse õhukaabel
 Kinnistupiir
 Projekteeritud tänavavalgustuse mast

Koordinaadid L-Est 97 süsteemis.
 Kõrgused EH2000 süsteemis.
 Alusplaanina on kasutatud OÜ WeW poolt koostatud geodeetilist alusplaani, töö nr GEO-045-22, kuupäev 21.11.2022

ISIKLIKU KASUTUSÕIGUSE SEADMISE PLAAN											
Tee nr 22194 Külitse järve tee km 0,05-0,30, km 0,32-0,33											
EST Networks OÜ Litsents TEL001384. reg nr 11826631 Silmapiiri tn 2, 61714 Ülenurme alevik, Kambja vald, Tartumaa tel:+372 5110695		Objekt Tartu maakond, Kambja vald, Külitse alevik	TÖÖ NR. 05-23								
Kontrollis Andri Lember Projekt. Janno Kivimaa		Nimetus 22194 Külitse Järve tee välisvalgustuse projekt	<table border="1"> <tr> <td>STADIUM</td> <td>MÕÖTKAVA</td> </tr> <tr> <td>TP</td> <td>1: 500</td> </tr> <tr> <td>JOONIS</td> <td>KUUPÄEV</td> </tr> <tr> <td>L-2</td> <td>08.2023</td> </tr> </table>	STADIUM	MÕÖTKAVA	TP	1: 500	JOONIS	KUUPÄEV	L-2	08.2023
STADIUM	MÕÖTKAVA										
TP	1: 500										
JOONIS	KUUPÄEV										
L-2	08.2023										
Asendiplaan											



TINGMÄRGID:

Isikliku kasutusõigusega ala on piki kaablit kulgeva 1m kaugusel paikneva mõttelised vertikaaltasandid. Kui kaabel paikneb kinnistu piirile lähemal kui 1m, siis ulatub IKÕ ala kuni kinnistu piirini

Projekteeritud tänavavalgustuse maakaabel

Projekteeritud tänavavalgustuse õhukaabel

Kinnistupiir

Projekteeritud tänavavalgustuse mast

Raja tn 9
94901:003:0061

Eha tn 2b
94901:001:0493

Eha tänav
28301:001:0544

Põisu
28301:001:0958

Raja tn 7
94901:003:0060

22194 Külitse järve tee
94901:005:0307

Järve tee 3
94901:005:1633

Ropka paisjärv
94901:005:1615

Pilliroo
94901:005:1652

Jrk. nr	IKÕ ala pos. number	Kinnistu registriosa number	Katastriüksuse tunnus, nimi ja sihtotstarve	Asukoht riigitee suhtes (tee nr., lõigu algus ja lõpp km)	IKÕ ala pindala, m ²	Märkus
1	Pos. 1	3835950	94901:005:0307; 22194 Külitse järve tee transpordimaa	22194 Külitse järve tee km 0,05-0,30	489 m ²	L1-L2
2	Pos. 2	3835950	94901:005:0307; 22194 Külitse järve tee transpordimaa	22194 Külitse järve tee km 0,32-0,33	13 m ²	L2
3	Pos. 3	3835950	94901:005:0307; 22194 Külitse järve tee transpordimaa	22194 Külitse järve tee km 0,42-0,43	9 m ²	L3
4	Pos. 4	3835950	94901:005:0307; 22194 Külitse järve tee transpordimaa	22194 Külitse järve tee 0,58-0,79	394,5 m ²	L4-L5
5	Pos. 5	3835950	94901:005:0307; 22194 Külitse järve tee transpordimaa	22194 Külitse järve tee 0,89-0,92	55 m ²	L5
6	Pos. 6	3835950	94901:005:0307; 22194 Külitse järve tee transpordimaa	22194 Külitse järve tee 0,93-1,58	977m ²	L6-L9
7	Pos. 7	3835950	94901:005:0307; 22194 Külitse järve tee transpordimaa	22194 Külitse järve tee 1,59-1,92	366,5 m ²	L9-L10

Kokku:
2304 m²

Koordinaadid L-Est 97 süsteemis.
Kõrgused EH2000 süsteemis.

Alusplaanina on kasutatud OÜ WeW poolt koostatud geodeetilist alusplaan, töö nr GEO-045-22, kuupäev 21.11.2022

ISIKLIKU KASUTUSÕIGUSE SEADMISE PLAAN
Tee nr 22194 Külitse järve tee km 0,42-0,43

EST Networks OÜ

Litsents TEL001384. reg nr 11826631
Silmapiiri tn 2, 61714 Ülenurme alevik,
Kambja vald, Tartumaa
tel:+372 5110695

Objekt
Tartu maakond, Kambja vald, Külitse alevik

Nimetus
22194 Külitse Järve tee välisvalgustuse projekt

TÖÖ NR.
05-23

Kontrollis Andri Lember

Projekt. Janno Kivimaa

STADIUM

TP

MOÕTKAVA

1: 500

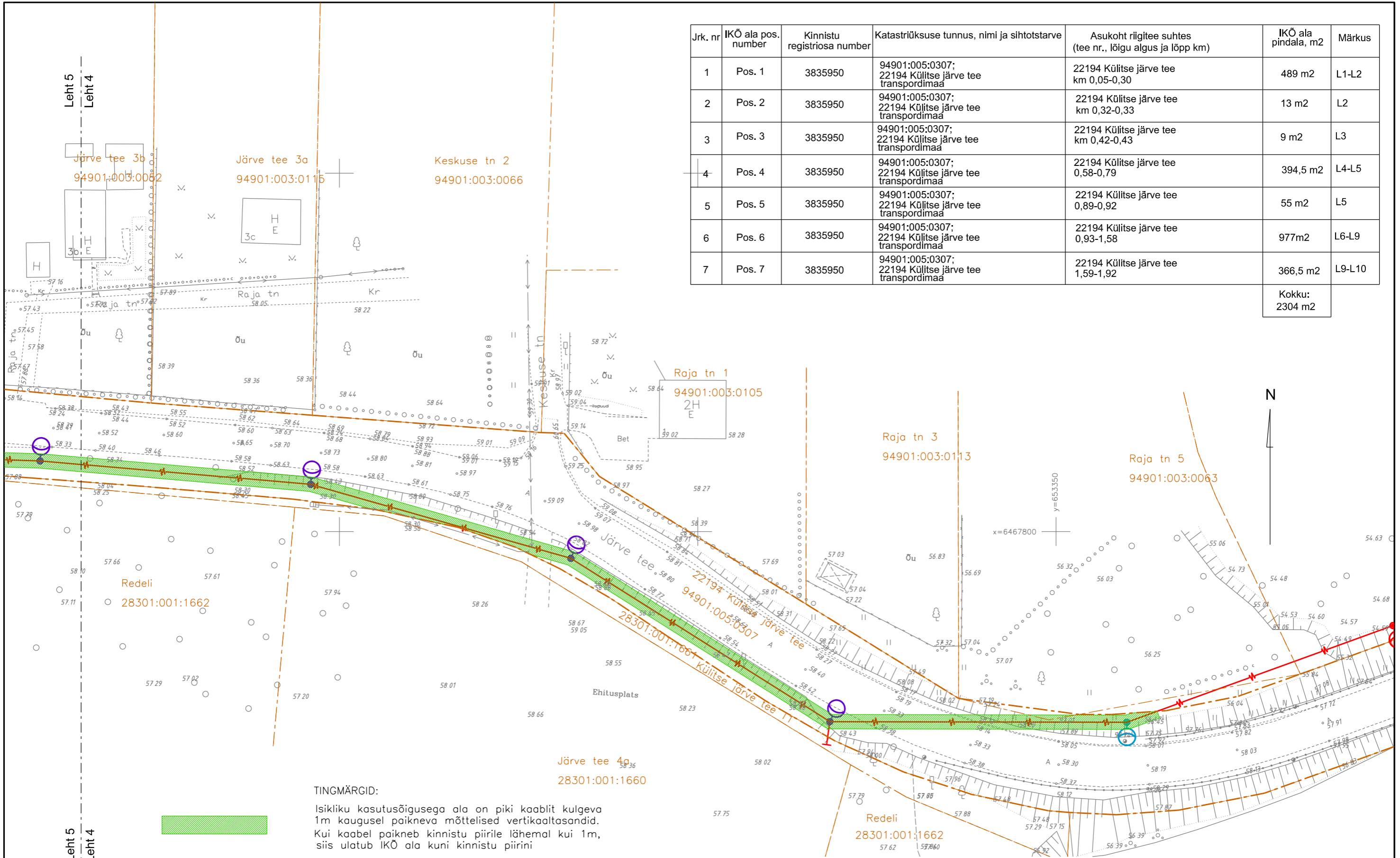
JOONIS

KUUPÄEV

L-3

08.2023

Jrk. nr	IKÕ ala pos. number	Kinnistu registriosia number	Katastriüksuse tunnus, nimi ja sihtotstarve	Asukoht riigitee suhtes (tee nr., lõigu algus ja lõpp km)	IKÕ ala pindala, m ²	Märkus
1	Pos. 1	3835950	94901:005:0307; 22194 Külitse järve tee transpordimaa	22194 Külitse järve tee km 0,05-0,30	489 m ²	L1-L2
2	Pos. 2	3835950	94901:005:0307; 22194 Külitse järve tee transpordimaa	22194 Külitse järve tee km 0,32-0,33	13 m ²	L2
3	Pos. 3	3835950	94901:005:0307; 22194 Külitse järve tee transpordimaa	22194 Külitse järve tee km 0,42-0,43	9 m ²	L3
4	Pos. 4	3835950	94901:005:0307; 22194 Külitse järve tee transpordimaa	22194 Külitse järve tee 0,58-0,79	394,5 m ²	L4-L5
5	Pos. 5	3835950	94901:005:0307; 22194 Külitse järve tee transpordimaa	22194 Külitse järve tee 0,89-0,92	55 m ²	L5
6	Pos. 6	3835950	94901:005:0307; 22194 Külitse järve tee transpordimaa	22194 Külitse järve tee 0,93-1,58	977m ²	L6-L9
7	Pos. 7	3835950	94901:005:0307; 22194 Külitse järve tee transpordimaa	22194 Külitse järve tee 1,59-1,92	366,5 m ²	L9-L10
					Kokku: 2304 m ²	



TINGMÄRGID:
 Isikliku kasutusõigusega ala on piki kaablit kulgeva 1m kaugusel paikneva mõttelised vertikaaltasandid. Kui kaabel paikneb kinnistu piirile lähemal kui 1m, siis ulatub IKÕ ala kuni kinnistu piirini



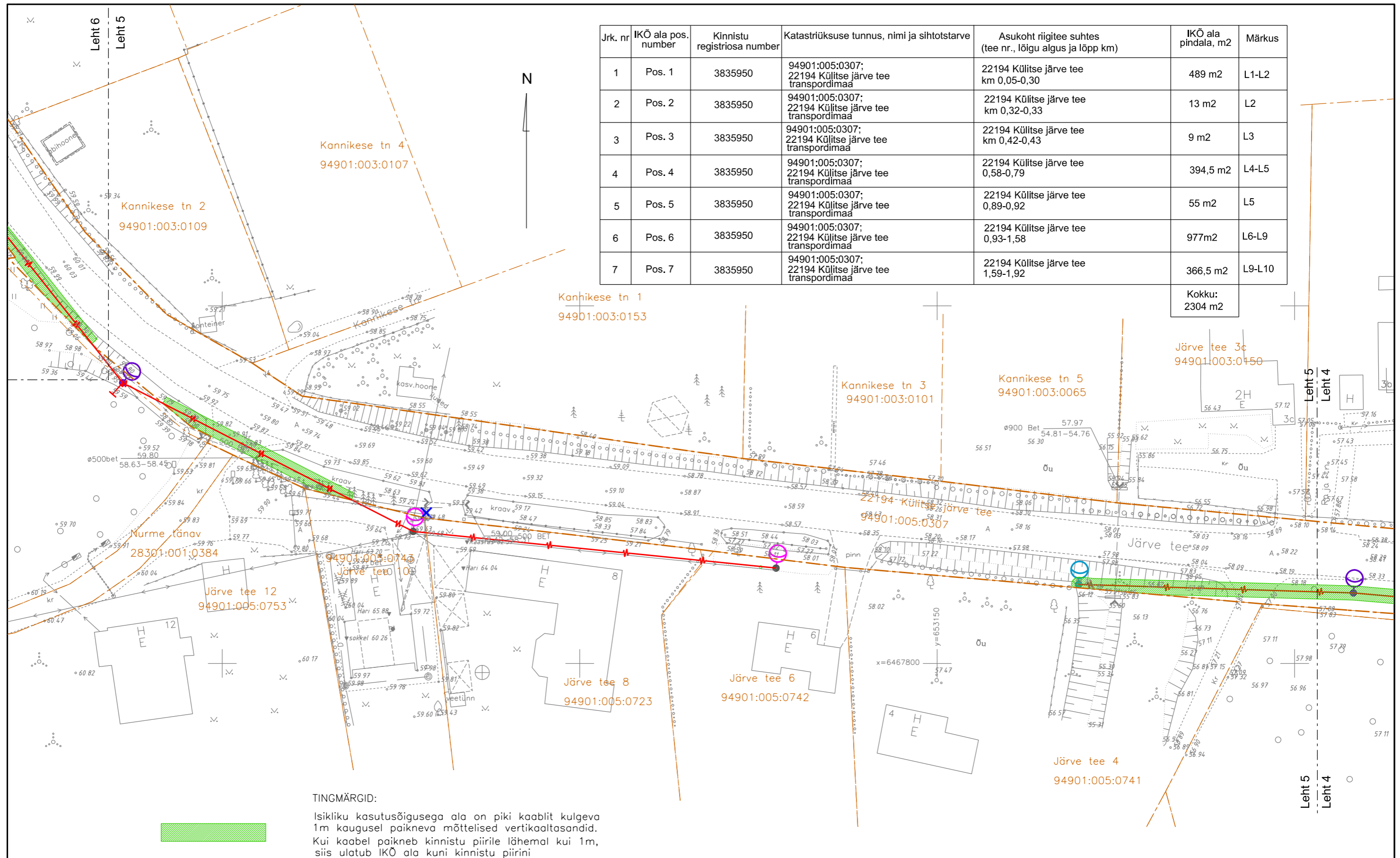
Projekteeritud tänavavalgustuse maakaabel
 Projekteeritud tänavavalgustuse õhukaabel
 Kinnistupiir

Projekteeritud tänavavalgustuse mast

Koordinaadid L-Est 97 süsteemis.
 Kõrgused EH2000 süsteemis.
 Alusplaanina on kasutatud OÜ WeW poolt koostatud geodeetilist alusplaan, töö nr GEO-045-22, kuupäev 21.11.2022

ISIKLIKU KASUTUSÕIGUSE SEADMISE PLaan			
Tee nr 22194 Külitse järve tee km 0,58-0,79			
EST Networks OÜ Litsents TEL001384. reg nr 11826631 Silmapiiri tn 2, 61714 Ülenurme alevik, Kambja vald, Tartumaa tel:+372 5110695		Objekt Tartu maakond, Kambja vald, Külitse alevik	TÖÖ NR. 05-23
Kontrollis Andri Lember	Projekt. Janno Kivimaa	Nimetus 22194 Külitse Järve tee välisvalgustuse projekt	STADIUM TP MÕÖTKAVA 1: 500 JONIS KUUPÄEV 08.2023
Asendiplaan			L-4

Jrk. nr	IKÕ ala pos. number	Kinnistu registriosaja number	Katastriüksuse tunnus, nimi ja sihtotstarve	Asukoht riigitee suhtes (tee nr., lõigu algus ja lõpp km)	IKÕ ala pindala, m ²	Märkus
1	Pos. 1	3835950	94901:005:0307; 22194 Külitse järve tee transpordimaa	22194 Külitse järve tee km 0,05-0,30	489 m ²	L1-L2
2	Pos. 2	3835950	94901:005:0307; 22194 Külitse järve tee transpordimaa	22194 Külitse järve tee km 0,32-0,33	13 m ²	L2
3	Pos. 3	3835950	94901:005:0307; 22194 Külitse järve tee transpordimaa	22194 Külitse järve tee km 0,42-0,43	9 m ²	L3
4	Pos. 4	3835950	94901:005:0307; 22194 Külitse järve tee transpordimaa	22194 Külitse järve tee 0,58-0,79	394,5 m ²	L4-L5
5	Pos. 5	3835950	94901:005:0307; 22194 Külitse järve tee transpordimaa	22194 Külitse järve tee 0,89-0,92	55 m ²	L5
6	Pos. 6	3835950	94901:005:0307; 22194 Külitse järve tee transpordimaa	22194 Külitse järve tee 0,93-1,58	977m ²	L6-L9
7	Pos. 7	3835950	94901:005:0307; 22194 Külitse järve tee transpordimaa	22194 Külitse järve tee 1,59-1,92	366,5 m ²	L9-L10
					Kokku: 2304 m ²	



TINGMÄRGID:

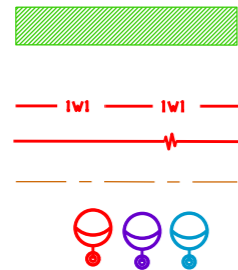
Isikliku kasutusõigusega ala on piki kaablit kulgeva 1m kaugusel paikneva mõttelised vertikaaltasandid. Kui kaabel paikneb kinnistu piirile lähemal kui 1m, siis ulatub IKÕ ala kuni kinnistu piirini

— IWI — IWI — Projektteeritud tänavavalgustuse maakaabel

— — Projektteeritud tänavavalgustuse õhukaabel

- - - - - Kinnistupiir

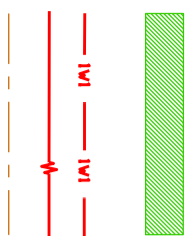
○ ○ ○ Projektteeritud tänavavalgustuse mast



Koordinaadid L-Est 97 süsteemis.
Kõrgused EH2000 süsteemis.
Alusplaani on kasutatud OÜ WeW poolt koostatud geodeetilist alusplaani, töö nr GEO-045-22, kuupäev 21.11.2022

ISIKLIKU KASUTUSÕIGUSE SEADMISE PLAAN			
Tee nr 22194 Külitse järve tee km 0,58-0,79, km 0,89-0,92			
EST Networks OÜ Litsents TEL001384. reg nr 11826631 Silmapiiri tn 2, 61714 Ülenurme alevik, Kambja vald, Tartumaa tel:+372 5110695		Objekt Tartu maakond, Kambja vald, Külitse alevik	TÖÖ NR. 05-23
Kontrollis Andri Lember		Nimetus 22194 Külitse Järve tee välisvalgustuse projekt	STADIUM MÕÖTKAVA
Projekt. Janno Kivimaa		Asendiplaan	TP 1: 500 JOONIS KUUPÄEV L-5 08.2023

TINGMÄRGIID:

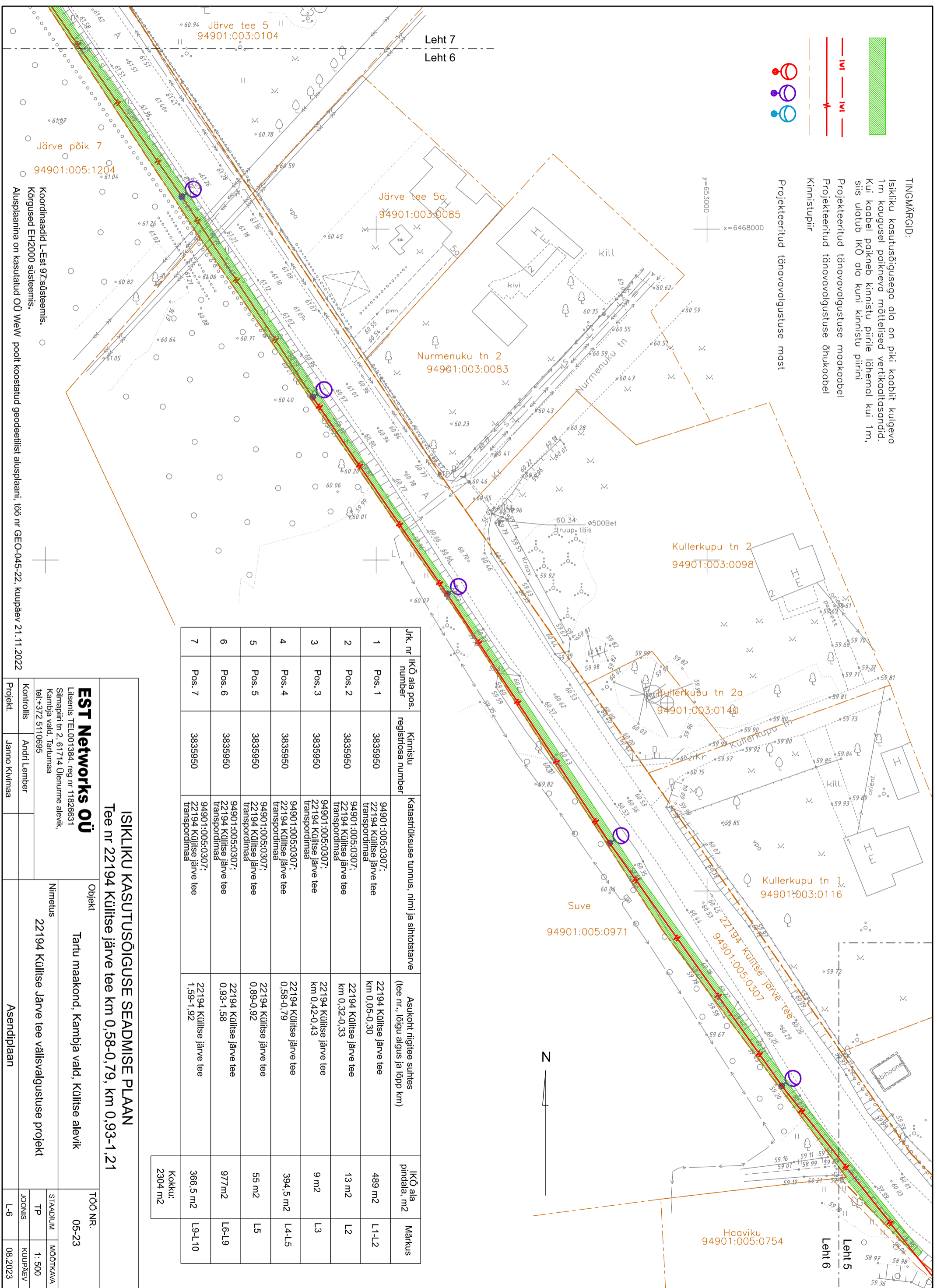


Isikliku kasutusõigusega ala on piki kaablit kulgeva 1m kaugusel paikneva mõttelise vertikaaljoonega. Kui kaabel paikneb kinnistu piirile lähemal kui 1m, siis ulatub IKO ala kuni kinnistu piirini

Projekteeritud tänavavalgustuse maakabel
Projekteeritud tänavavalgustuse õhukaabel
Kinnistupiir

Projekteeritud tänavavalgustuse most

x=6468000
y=653000



Jk. nr	IKO ala pos. number	Kinnistu registrosia number	Katastritruksuse tunnus, nimi ja sihtotstarve	Asukoht riigitee suhtes (tee nr., lõigu algus ja lõpp km)	IKO ala pindala, m ²	Märkus
1	Pos. 1	3835950	94901:005:0307: 22194 Külitse järve tee transpordimaa	22194 Külitse järve tee km 0,05-0,30	489 m ²	L1-L2
2	Pos. 2	3835950	94901:005:0307: 22194 Külitse järve tee transpordimaa	22194 Külitse järve tee km 0,32-0,33	13 m ²	L2
3	Pos. 3	3835950	94901:005:0307: 22194 Külitse järve tee transpordimaa	22194 Külitse järve tee km 0,42-0,43	9 m ²	L3
4	Pos. 4	3835950	94901:005:0307: 22194 Külitse järve tee transpordimaa	22194 Külitse järve tee 0,58-0,79	394,5 m ²	L4-L5
5	Pos. 5	3835950	94901:005:0307: 22194 Külitse järve tee transpordimaa	22194 Külitse järve tee 0,89-0,92	55 m ²	L5
6	Pos. 6	3835950	94901:005:0307: 22194 Külitse järve tee transpordimaa	22194 Külitse järve tee 0,93-1,58	977m ²	L6-L9
7	Pos. 7	3835950	94901:005:0307: 22194 Külitse järve tee transpordimaa	22194 Külitse järve tee 1,59-1,92	366,5 m ²	L9-L10
					Kokku: 2304 m ²	

ISIKLIKU KASUTUSÕIGUSE SEADMISE PLaan
Tee nr 22194 Külitse järve tee km 0,58-0,79, km 0,93-1,21

EST Networks OÜ		Objekt		TÖÖ NR.	
Litsents TEL001384, reg nr 11826631		Tartu maakond, Kambja vald, Külitse alevik		05-23	
Siinapiiri tn 2, 61714 Ülenurme alevik, Kambja vald, Tartumaa		Nimetus		STAADIUM	
tel:+372 5110695		22194 Külitse järve tee välisvalgustuse projekt		TP	
Kontrollis	Andri Lember	Asendiplaan		JOOINIS	
Projekt.	Janno Kivimaa			KUUPÄEV	
				L-6	
				08.2023	

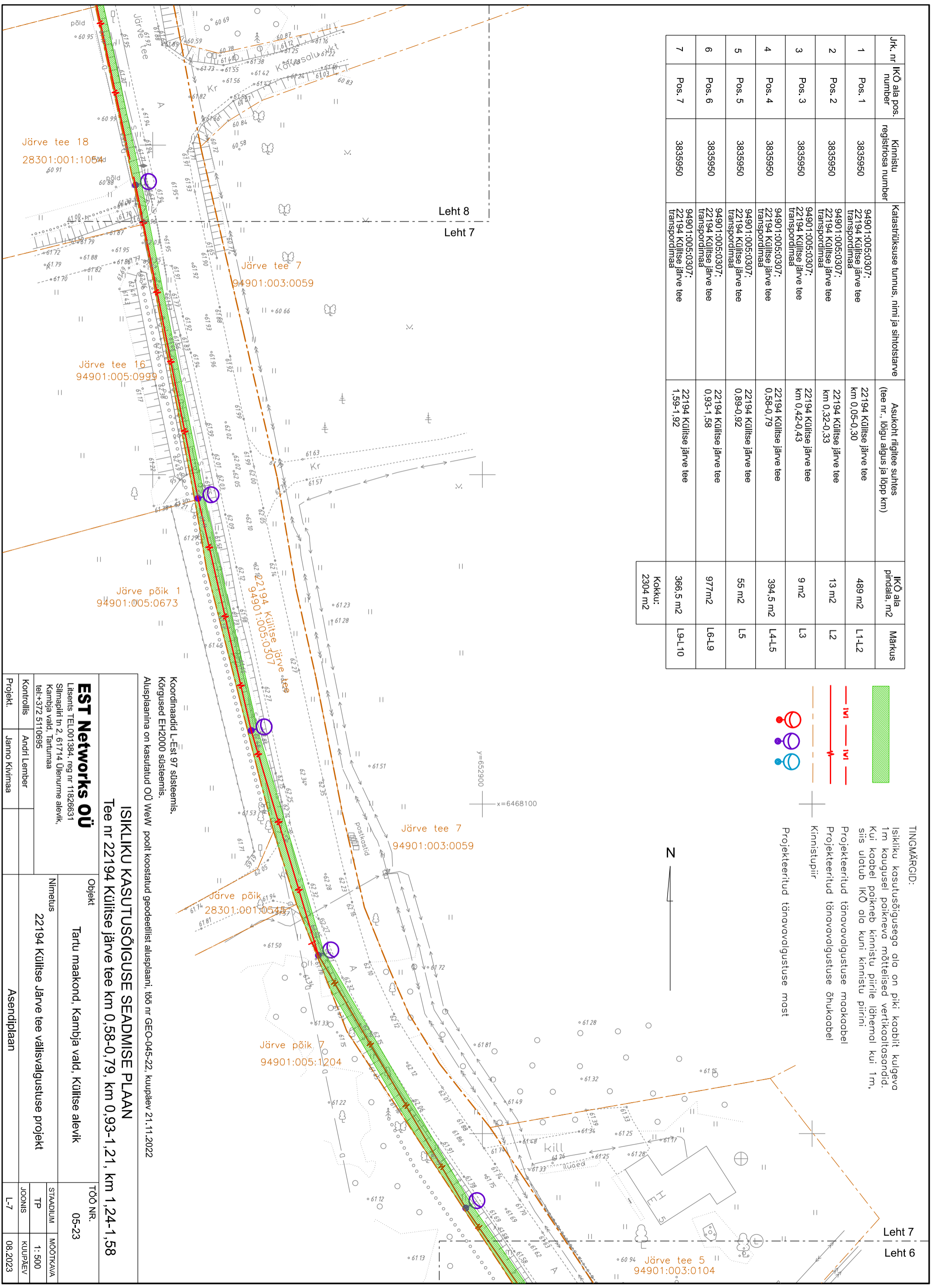
Koordinaadid L-Est 97-süsteemis.
Kõrgused EH2000 süsteemis.
Auspilaanina on kasutatud OÜ WeW poolt koostatud geodeetilist auspilaani, tõe nr GEO-045-22, kuupäev 21.11.2022

Jrk. nr	IKÕ ala pos. number	Kinnistu registrosa number	Katastritükkuse tunnus, nimi ja sihtstarve	Asukoht riigitee suhtes (tee nr., lõigu algus ja lõpp km)	IKÕ ala pindala, m ²	Märkus
1	Pos. 1	3835950	94901:005:0307, 22194 Külitse järve tee Transpordimaa	22194 Külitse järve tee km 0,05-0,30	489 m ²	L1-L2
2	Pos. 2	3835950	94901:005:0307, 22194 Külitse järve tee Transpordimaa	22194 Külitse järve tee km 0,32-0,33	13 m ²	L2
3	Pos. 3	3835950	94901:005:0307, 22194 Külitse järve tee Transpordimaa	22194 Külitse järve tee km 0,42-0,43	9 m ²	L3
4	Pos. 4	3835950	94901:005:0307, 22194 Külitse järve tee Transpordimaa	22194 Külitse järve tee 0,38-0,79	394,5 m ²	L4-L5
5	Pos. 5	3835950	94901:005:0307, 22194 Külitse järve tee Transpordimaa	22194 Külitse järve tee 0,89-0,92	55 m ²	L5
6	Pos. 6	3835950	94901:005:0307, 22194 Külitse järve tee Transpordimaa	22194 Külitse järve tee 0,93-1,58	977m ²	L6-L9
7	Pos. 7	3835950	94901:005:0307, 22194 Külitse järve tee Transpordimaa	22194 Külitse järve tee 1,59-1,92	366,5 m ²	L9-L10
					Kokku: 2304 m ²	

TINGMÄRKID:

Isikliku kasutusõigusega ala on piki koablit kulgeva 1m kaugusel paikneva mõttelised vertikaalkaotandid. Kui kaabel paikneb kinnistu piirile lähemal kui 1m, siis ulatub IKÕ ala kuni kinnistu piirini

Projekteeritud tänavo valgustuse maokaabel
 Projekteeritud tänavo valgustuse õhukaabel
 Kinnistupiir
 Projekteeritud tänavo valgustuse mast

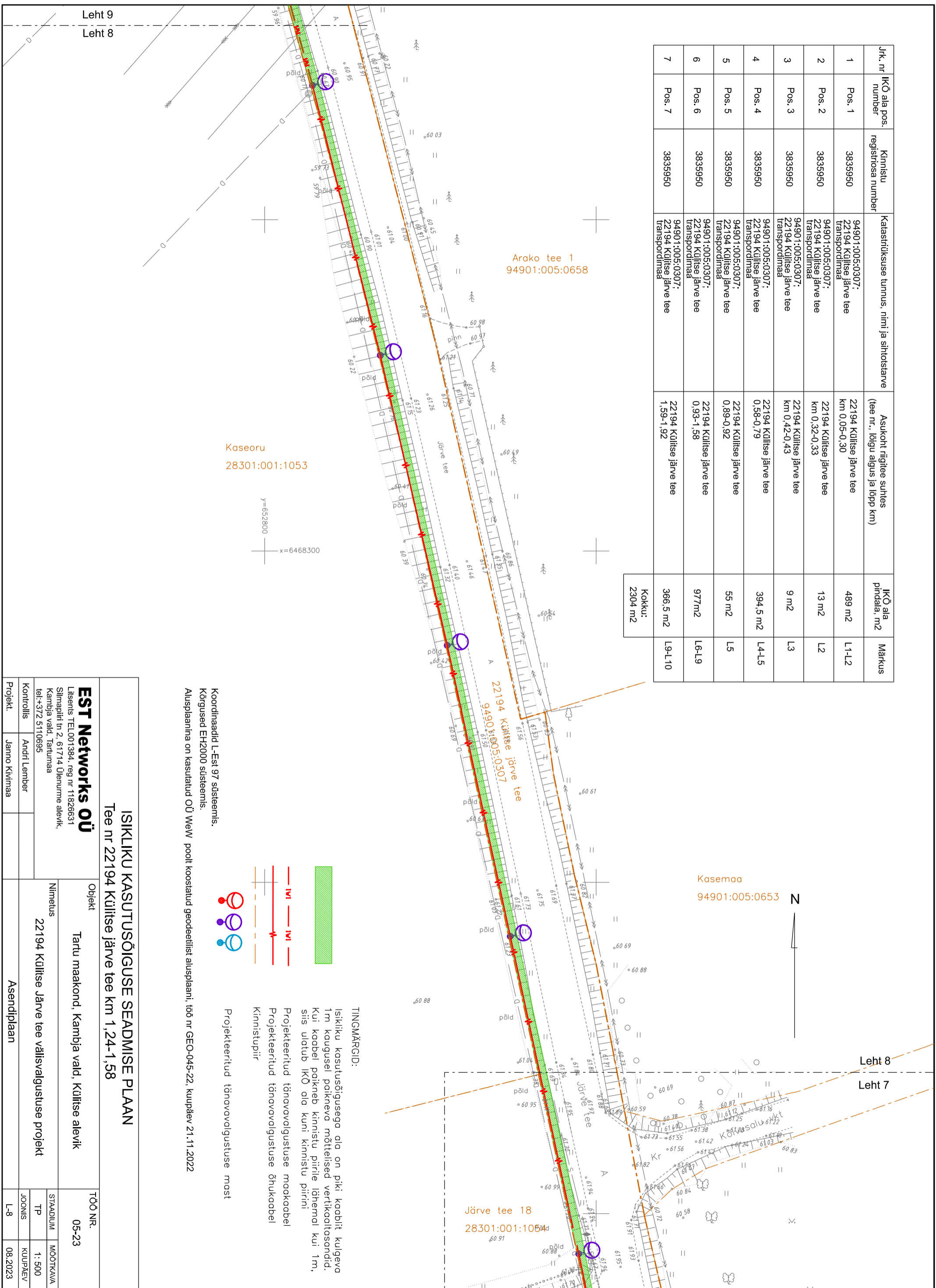


Koordinaadid L-Est 97 süsteemis.
 Kõrgused EH2000 süsteemis.
 Alusplaanina on kasutatud OÜ WeW poolt koostatud geodeetilist alusplaan, töö nr GEO-045-22, kuupäev 21.11.2022

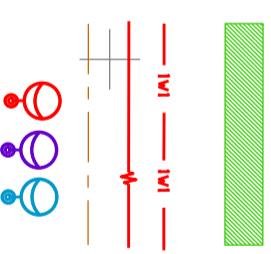
ISIKLIKU KASUTUSÕIGUSE SEADMISE PIAAN
 Tee nr 22194 Külitse järve tee km 0,58-0,79, km 0,93-1,21, km 1,24-1,58

EST Networks OÜ		Objekt	
Litsents TEL001384, reg nr 11826631 Silmapiiri tn 2, 61714 Ülenurme alevik, Kambja vald, Tartumaa tel:+372 5110695		Tartu maakond, Kambja vald, Külitse alevik	
Kontrollis	Andri Lember	TÖÖ NR. 05-23	
Projekt.	Janno Kivimaa	Nimetus	
		22194 Külitse järve tee välisvalgustuse projekt	
		TÄPP	
		1: 500	
		JOOINIS	
		KUIPÄEV	
		08.2023	
		L-7	

Jrk. nr	IKÕ ala pos. number	Kinnistu registros number	Katastrituukuse lunnus, nimi ja sihtotstarve	Asukoht riigitee suhtes (tee nr., lõigu algus ja lõpp km)	IKÕ ala pindala, m2	Märkus
1	Pos. 1	3835950	94901:005:0307, 22194 Külitse järve tee transpordimaa	22194 Külitse järve tee km 0,05-0,30	489 m2	L1-L2
2	Pos. 2	3835950	94901:005:0307, 22194 Külitse järve tee transpordimaa	22194 Külitse järve tee km 0,32-0,33	13 m2	L2
3	Pos. 3	3835950	94901:005:0307, 22194 Külitse järve tee transpordimaa	22194 Külitse järve tee km 0,42-0,43	9 m2	L3
4	Pos. 4	3835950	94901:005:0307, 22194 Külitse järve tee transpordimaa	22194 Külitse järve tee 0,58-0,79	394,5 m2	L4-L5
5	Pos. 5	3835950	94901:005:0307, 22194 Külitse järve tee transpordimaa	22194 Külitse järve tee 0,89-0,92	55 m2	L5
6	Pos. 6	3835950	94901:005:0307, 22194 Külitse järve tee transpordimaa	22194 Külitse järve tee 0,93-1,58	977m2	L6-L9
7	Pos. 7	3835950	94901:005:0307, 22194 Külitse järve tee transpordimaa	22194 Külitse järve tee 1,59-1,92	366,5 m2	L9-L10
					Kokku: 2304 m2	



ISIKLIKU KASUTUSÕIGUSE SEADMISE PLAAN Tee nr 22194 Külitse järve tee km 1,24-1,58		EST Networks OÜ Litsentsi TEL001384, reg nr 11826631 Silmapiiri tn 2, 61714 Ülenurme alevik, Kambja vald, Tartumaa tel:+372 5110695	
Objekt	Tartu maakond, Kambja vald, Külitse alevik	TÖÖ NR.	05-23
Nimetus	22194 Külitse järve tee välisvalgustuse projekt	STRAADIUM	MOOTKAVA
Kontrollis	Andri Lember	TP	1: 500
Projekt	Janno Kivimaa	JOOINIS	KUUPÄEV
		L-8	08.2023



TINGMÄÄRGI:

Isikliku kasutusõigusega ala on piki koabit kuldgeva 1m kaugusel paikneva mõttelised vertikaaltasandid. Kui kaabel paikneb kinnistu piirile lähemal kui 1m, siis ulatub IKÕ ala kuni kinnistu piirini.

Projekteeritud tänavavalgustuse moakabel
 Projekteeritud tänavavalgustuse õhukaabel
 Kinnistupiir
 Projekteeritud tänavavalgustuse most

Koordinaadid L-Est 97 süsteemis.
 Kõrgused EH2000 süsteemis.
 Alusplaanina on kasutatud OÜ Wew poolt koostatud geodeetilist alusplaan, töö nr GEO-045-22, kuupäev 21.11.2022



TINGMÄRGID:

Isikliku kasutusõigusega ala on piki kaablit kulgeva 1m kaugusel paikneva mõttelised vertikaaltasandid. Kui kaabel paikneb kinnistu piirile lähemal kui 1m, siis ulatub IKO ala kuni kinnistu piirini

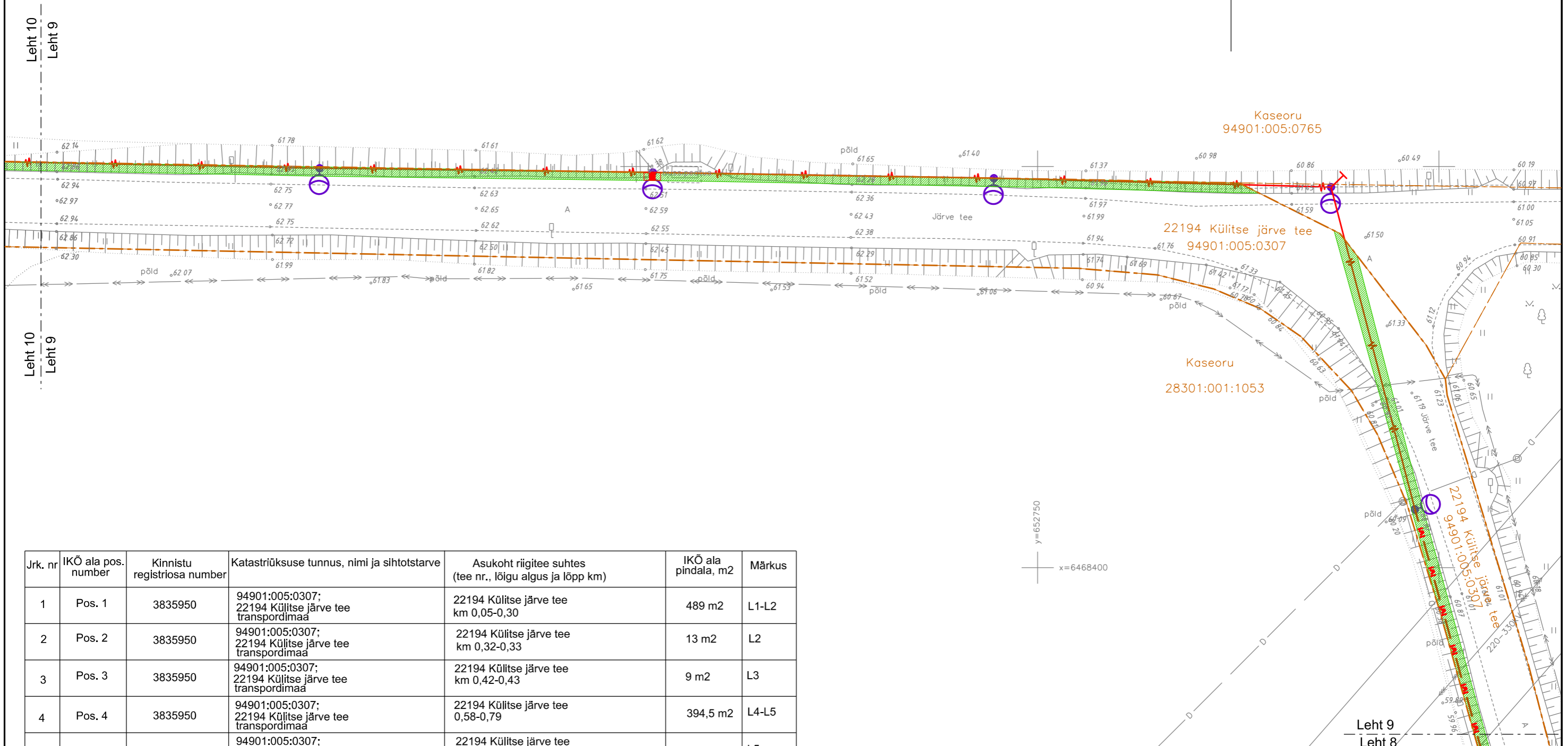
Projekteeritud tänavavalgustuse maakaabel

Projekteeritud tänavavalgustuse õhukaabel

Kinnistupiir

Projekteeritud tänavavalgustuse mast

N



Jrk. nr	IKO ala pos. number	Kinnistu registriosa number	Katastriüksuse tunnus, nimi ja sihtotstarve	Asukoht riigitee suhtes (tee nr., lõigu algus ja lõpp km)	IKO ala pindala, m ²	Märkus
1	Pos. 1	3835950	94901:005:0307; 22194 Külitse järve tee transpordimaa	22194 Külitse järve tee km 0,05-0,30	489 m ²	L1-L2
2	Pos. 2	3835950	94901:005:0307; 22194 Külitse järve tee transpordimaa	22194 Külitse järve tee km 0,32-0,33	13 m ²	L2
3	Pos. 3	3835950	94901:005:0307; 22194 Külitse järve tee transpordimaa	22194 Külitse järve tee km 0,42-0,43	9 m ²	L3
4	Pos. 4	3835950	94901:005:0307; 22194 Külitse järve tee transpordimaa	22194 Külitse järve tee 0,58-0,79	394,5 m ²	L4-L5
5	Pos. 5	3835950	94901:005:0307; 22194 Külitse järve tee transpordimaa	22194 Külitse järve tee 0,89-0,92	55 m ²	L5
6	Pos. 6	3835950	94901:005:0307; 22194 Külitse järve tee transpordimaa	22194 Külitse järve tee 0,93-1,58	977m ²	L6-L9
7	Pos. 7	3835950	94901:005:0307; 22194 Külitse järve tee transpordimaa	22194 Külitse järve tee 1,59-1,92	366,5 m ²	L9-L10

Kokku: 2304 m²

Koordinaadid L-Est 97 süsteemis.
Kõrgused EH2000 süsteemis.

Alusplaani on kasutatud OÜ WeW poolt koostatud geodeetilist alusplaani, töö nr GEO-045-22, kuupäev 21.11.2022

ISIKLIKU KASUTUSÕIGUSE SEADMISE PLAAN

Tee nr 22194 Külitse järve tee km 1,24-1,58, km 1,59-1,92

EST Networks OÜ

Litsents TEL001384. reg nr 11826631
Silmapiiri tn 2, 61714 Ülenurme alevik,
Kambja vald, Tartumaa
tel:+372 5110695

Objekt

Tartu maakond, Kambja vald, Külitse alevik

Nimetus

22194 Külitse Järve tee välisvalgustuse projekt

TÖÖ NR.

05-23

STADIUM

MÕÖTKAVA

TP 1: 500

JOONIS KUUPÄEV

Kontrollis Andri Lember

Projekt. Janno Kivimaa

Asendiplaan

L-9 08.2023

TINGMÄRGID:



Isikliku kasutusõigusega ala on piki kaablit kulgeva 1m kaugusel paikneva mõttelised vertikaaltasandid. Kui kaabel paikneb kinnistu piirile lähemal kui 1m, siis ulatub IKÕ ala kuni kinnistu piirini



Projekteeritud tänavavalgustuse maakaabel



Projekteeritud tänavavalgustuse õhukaabel



Kinnistupiir



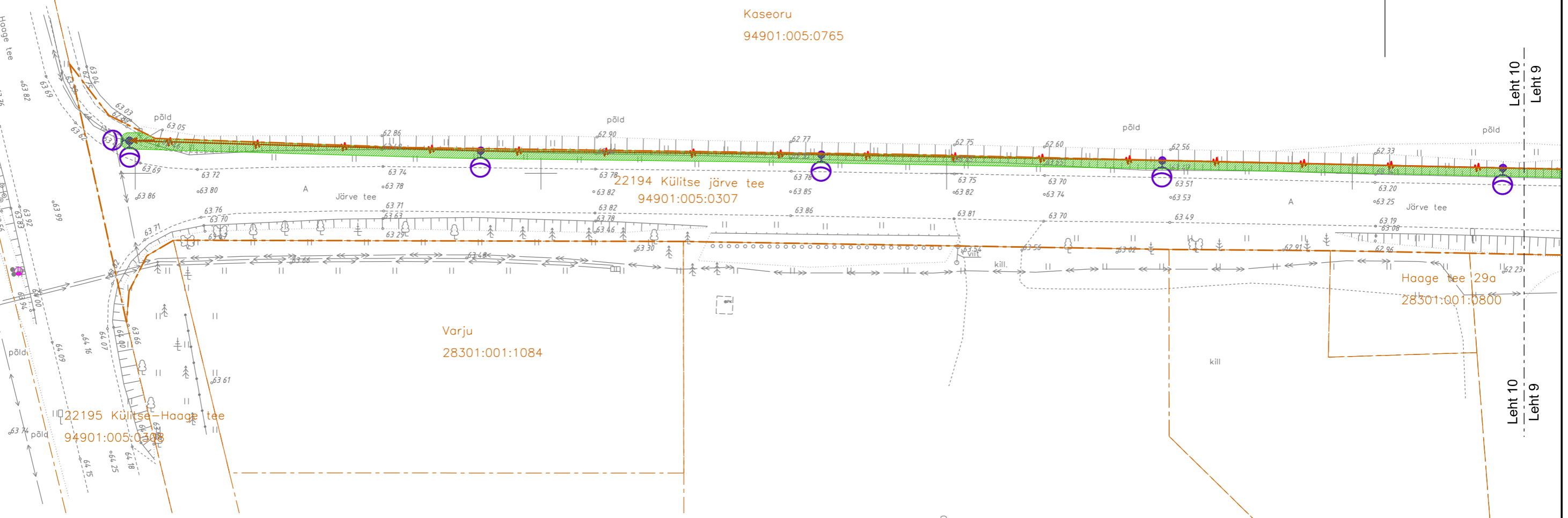
Projekteeritud tänavavalgustuse mast

Kaseoru
94901:005:0765

Varju
28301:001:1084

Järve tee 28
28301:001:1077

Kpidiku
28301:001:1078



Jrk. nr	IKÕ ala pos. number	Kinnistu registriosa number	Katastrilõksuse tunnus, nimi ja sihtotstarve	Asukoht riigitee suhtes (tee nr., lõigu algus ja lõpp km)	IKÕ ala pindala, m ²	Märkus
1	Pos. 1	3835950	94901:005:0307; 22194 Külitse järve tee transpordimaa	22194 Külitse järve tee km 0,05-0,30	489 m ²	L1-L2
2	Pos. 2	3835950	94901:005:0307; 22194 Külitse järve tee transpordimaa	22194 Külitse järve tee km 0,32-0,33	13 m ²	L2
3	Pos. 3	3835950	94901:005:0307; 22194 Külitse järve tee transpordimaa	22194 Külitse järve tee km 0,42-0,43	9 m ²	L3
4	Pos. 4	3835950	94901:005:0307; 22194 Külitse järve tee transpordimaa	22194 Külitse järve tee 0,58-0,79	394,5 m ²	L4-L5
5	Pos. 5	3835950	94901:005:0307; 22194 Külitse järve tee transpordimaa	22194 Külitse järve tee 0,89-0,92	55 m ²	L5
6	Pos. 6	3835950	94901:005:0307; 22194 Külitse järve tee transpordimaa	22194 Külitse järve tee 0,93-1,58	977m ²	L6-L9
7	Pos. 7	3835950	94901:005:0307; 22194 Külitse järve tee transpordimaa	22194 Külitse järve tee 1,59-1,92	366,5 m ²	L9-L10
					Kokku: 2304 m ²	

Koordinaadid L-Est 97 süsteemis.
Kõrgused EH2000 süsteemis.
Alusplaanina on kasutatud OÜ WeW poolt koostatud geodeetilist alusplaani, töö nr GEO-045-22, kuupäev 21.11.2022

ISIKLIKU KASUTUSÕIGUSE SEADMISE PLAAN			
Tee nr 22194 Külitse järve tee km 1,59-1,92			
EST Networks OÜ Litsents TEL001384. reg nr 11826631 Silmapiiri tn 2, 61714 Ülenurme alevik, Kambja vald, Tartumaa tel:+372 5110695	Objekt	Tartu maakond, Kambja vald, Külitse alevik	
	Nimetus	22194 Külitse Järve tee välisvalgustuse projekt	
Kontrollis	Andri Lember	TÖÖ NR.	05-23
Projekt.	Janno Kivimaa	STADIUM	MÕÕTKAVA
		TP	1: 500
		JOONIS	KUUPÄEV
		L-10	08.2023
Asendiplaan			