

Rõuge Vallavalitsus
vald@rougevald.ee
Koosolekul osalejad

(digitaalallkirja kuupäev)
nr 3-1.60/2024/28

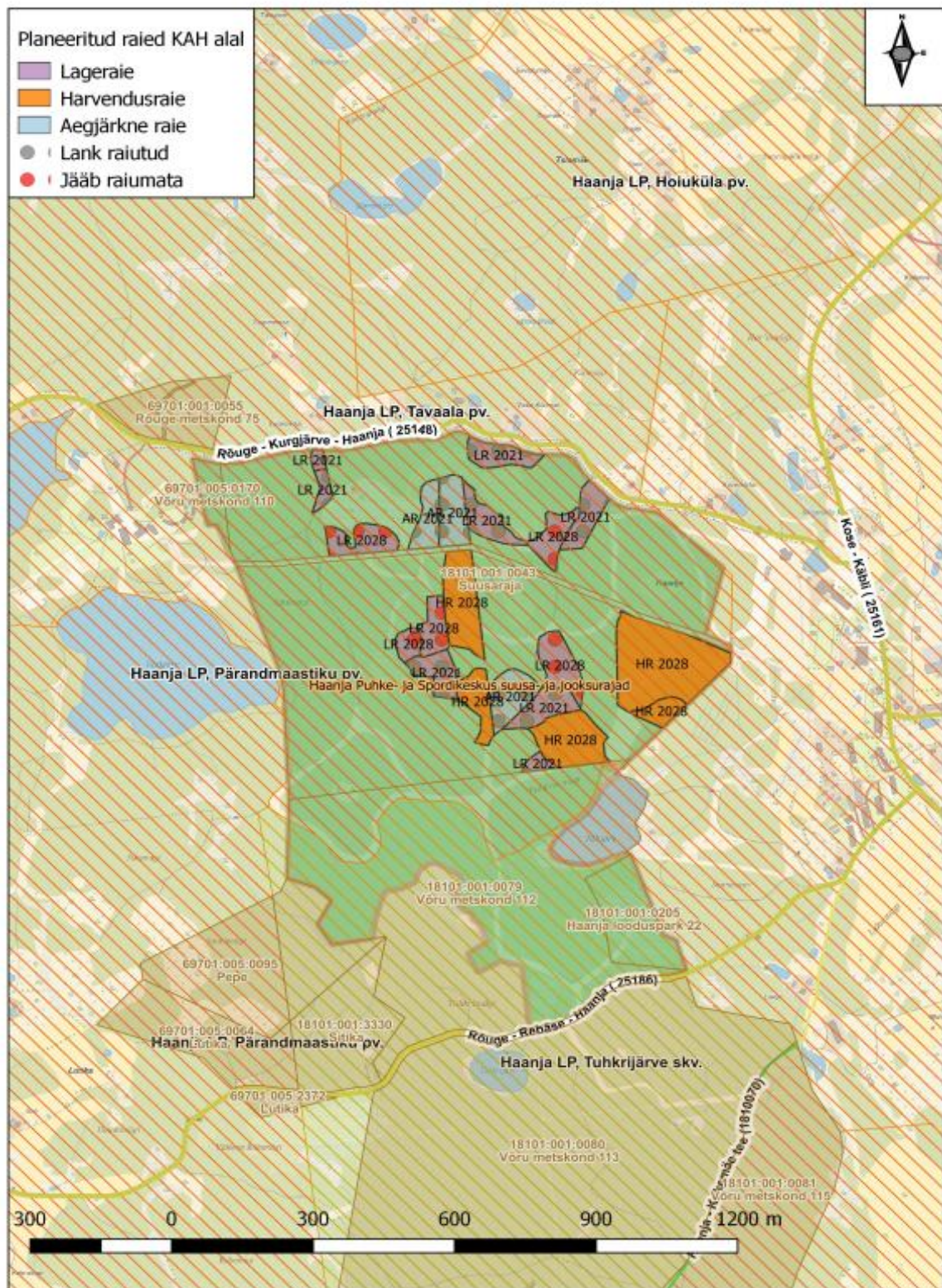
Haanja Puhke- ja Spordikeskuse suusa- ja jooksuradade äärse metsa tööde plaani muutmine

RMK koostas 2021. aastal kohaliku kogukonna ja huvigruppide ettepanekuid arvestades Haanja Puhke- ja Spordikeskuse suusa- ja jooksuradade kõrgendatud avaliku huviga ala metsatööde plaani aastateks 2021–2030. Ala asub Haanja looduspargi piiranguvööndis, kus teatud tingimustel on uuendusraied lubatud. RMK plaanis 2028. aastal Haanja Puhke- ja Spordikeskuse suusa- ja jooksuradu ümbritseval alal teha viies kohas lageraiet, kuid muudab plaani ja jätab raied ära, sest RMK uue arengukavaga on otsustatud, et RMK piiranguvööndis uuendusraieid ei tee.

Haanja Puhke- ja Spordikeskuse suusa- ja jooksuradade kõrgendatud avaliku huviga alal metsatööde plaaniga kokku lepitud töödest jäävad seetõttu tegemata:

Tabel metsatööde plaani muutmistega

kvartal	eraldis	puistu	raieliik	raieaasta	langi_tunnus	pindala, ha
QB272	10	Kaasikud	Lageraie	2028	Jääb raiumata	0,8
QB273	14	Kuusikud	Lageraie	2028	Jääb raiumata	0,6
QB281	5	Haavikud	Lageraie	2028	Jääb raiumata	0,3
QB281	6	Kuusikud	Lageraie	2028	Jääb raiumata	0,6
QB282	7	Kuusikud	Lageraie	2028	Jääb raiumata	0,9



Teeme sanitaarraieid vastavalt metsa seisundile. Sanitaarraiega raiutakse metsast välja kuivanud ja kuivavad puud, terved puud jäävad kasvama.

Lugupidamisega

(allkirjastatud digitaalselt)

Risto Sepp

Kagu regioon

Kaasamisspetsialist

513 0147

Risto.Sepp@rmk.ee