

Piirikirjeldus – nimetus puudub

Piiripunkti nr	Piiripunkti vorm	Piiri kulgemise viis	Märkus	Paigalduse info	Piir kindlaks tehtud
1	metalltoru*	teemaa serv**	*6,0 m tee teljest **piir kulgeb 6,0 m kaugusel tee teljest	olemasolev	1)
2	metalltoru*	sirgjooneline	*6,0 m tee teljest	paigaldatud	1)
13	metalltoru	sirgjooneline	-	paigaldatud	-
12	metalltoru	sirgjooneline	-	paigaldatud	-

Piiride kindlakstegemine:**Piirikirjeldus – Tootsi**

Piiripunkti nr	Piiripunkti vorm	Piiri kulgemise viis	Märkus	Paigalduse info	Piir kindlaks tehtud
2	metalltoru*	teemaa serv**	*6,0 m tee teljest **piir kulgeb 6,0 m kaugusel tee teljest	paigaldatud	1)
3	metalltoru*	sirgjooneline	*6,0 m tee teljest	paigaldatud	1)
18	metalltoru	sirgjooneline	-	paigaldatud	-
17	piirinael	sirgjooneline	-	paigaldatud	-
16	hoone nurk	sirgjooneline	-	paigaldatud	-
15	metalltoru	sirgjooneline	-	paigaldatud	-
14	metalltoru	sirgjooneline	-	paigaldatud	-
10	metalltoru	sirgjooneline	-	paigaldatud	-
11	metalltoru	sirgjooneline	-	olemasolev	-
12	metalltoru	sirgjooneline	-	paigaldatud	-
13	metalltoru	sirgjooneline	-	paigaldatud	-

Piiride kindlakstegemine:

Piirikirjeldus – Ambrose

Piiripunkti nr	Piiripunkti vorm	Piiri kulgemise viis	Märkus	Paigalduse info	Piir kindlaks tehtud
3	metalltoru*	teemaa serv**	*6,0 m tee teljest **piir kulgeb 6,0 m kaugusel tee teljest	paigaldatud	1)
4	metalltoru*	sirgjooneline	*6,0 m tee teljest	paigaldatud	1)
5	piirikivi*	sirgjooneline	*5,5 m tee teljest	olemasolev	1)
6	piirikivi	sirgjooneline	-	olemasolev	-
7	piirikivi	sirgjooneline	-	olemasolev	-
8	metalltoru	sirgjooneline	-	olemasolev	-
9	piirikivi	sirgjooneline	-	taastatud	2)
10	metalltoru	sirgjooneline	-	paigaldatud	-
14	metalltoru	sirgjooneline	-	paigaldatud	-
15	metalltoru	sirgjooneline	-	paigaldatud	-
16	hoone nurk	sirgjooneline	-	paigaldatud	-
17	piirinael	sirgjooneline	-	paigaldatud	-
18	metalltoru	sirgjooneline	-	paigaldatud	-

Piiride kindlakstegemine (lisa nr 2):

1)

Põhjus:

Vastuolised andmed teemaa laiuse osas Ambrose katastriüksuse plaani graafilise osa ja 16128 Tuksi-Spithami tee katastriüksuse plaani graafilise osa järgi.

Selgitus:

Jagatav Ambrose katastriüksus on registreeritud oktoobris 1996.aastal. Ambrose katastriüksuse plaani graafilise osa järgi on määratud teemaa laiuseks 12,0 meetrit, seega 6,0 meetrit tee teljest kummalegi poole.

Piiriprotokollis viide teemaa laiusele puudub. Skeemil toodud olemasolev metalltoru nr 1 asub mõõdistusandmete järgi 5,91 meetri kaugusel tee teljest ning vana olemasolev piirikivi nr 5 asub tee teljest 5,37 meetri kaugusel. Ambrose katastriüksuse abrissi järgi asub vana piirimärk nr 1 (skeemil nr 1) tee teljest 6,0 meetri kaugusel, vana piirimärk nr 2 (skeemil nr 5) asub tee teljest 5,40 meetri kaugusel. Mõõdistusandmete järgi tee telje asukoht ei ole muutunud.

16128 Tuksi-Spithami tee katastriüksus on registreeritud veebruaris 2001.aastal. Ambrose katastriüksusega ühtivas piirilõigus on põhjapoolses osas näidatud teemaa laiuseks 5,5 meetrit tee teljest, keskmises osas 4,5 meetrit tee teljest ning lõunapoolses osas 3,5 meetrit tee teljest.

Piirnev katastriüksus 52001:001:2002 on registreeritud augustis 1997.aastal. Katastriüksuse 52001:001:2002 plaani graafilise osa järgi on näidatud teemaa laiuseks 12,0 meetrit, seega 6,0 meetrit tee teljest kummalegi poole. Katastriüksuse 52001:001:2002 piiriprotokolli järgi kulgeb piir 6,0 meetri kaugusel tee teljest. Skeemil toodud ühine piirimärk nr 1 asub mõõdistusandmete järgi 5,91 meetri kaugusel tee teljest.

Piirnev Tulbi katastriüksus on registreeritud augustis 1997.aastal. Tulbi katastriüksuse plaani graafilise osa järgi on näidatud teemaa laiuseks 12,0 meetrit, seega 6,0 meetrit tee teljest kummalegi poole. Tulbi katastriüksuse piiriprotokollis on esmalt kirjeldatud piiri kulgemist piirimärkide 18-19 vahel sirgjoonelisena. Piiriprotokolli viimases lõigus on piirimärkide 18-19 vahelist piiri kulgemist kirjeldatud 6,0 meetrit tee teljest. Samad andmed on toodud ka abrissil. Skeemil toodud ühine olemasolev piirikivi asub mõõdistusandmete järgi 5,37 meetri kaugusel tee teljest.

Ambrose ja Tulbi katastriüksuste puhul on tegemist vastuoliste andmetega skeemil toodud olemasoleva piirikivi nr 5 puhul. Kuna tee teljest asukoht mõõdistusandmete järgi ei ole muutunud, siis on ilmselt tehtud viga Tulbi katastriüksuse abrissi, plaani ja piiriprotokolli koostamisel.

16128 Tuksi-Spithami tee katastriüksuse plaani koostamise puhul ei ole arvestatud varasemalt registreeritud katastriüksuse plaanide ja piiriprotokollidega.

16128 Tuksi-Spithami tee 52001:001:0084 katastriüksuse piiriprotokollis andmetel on piir ühildatud katastriüksuse 52001:001:2002, Ambrose 52001:001:1090 ja Tulbi 52001:001:1994 katastriüksuste piiriga, kuid katastriüksuse plaanil toodud kaugused tee teljest ei ole kooskõlas katastriüksuse 52001:001:2002, Ambrose 52001:001:1090 ja Tulbi 52001:001:1994 katastriüksuste plaanidel ja piiriprotokollis toodud andmetega.

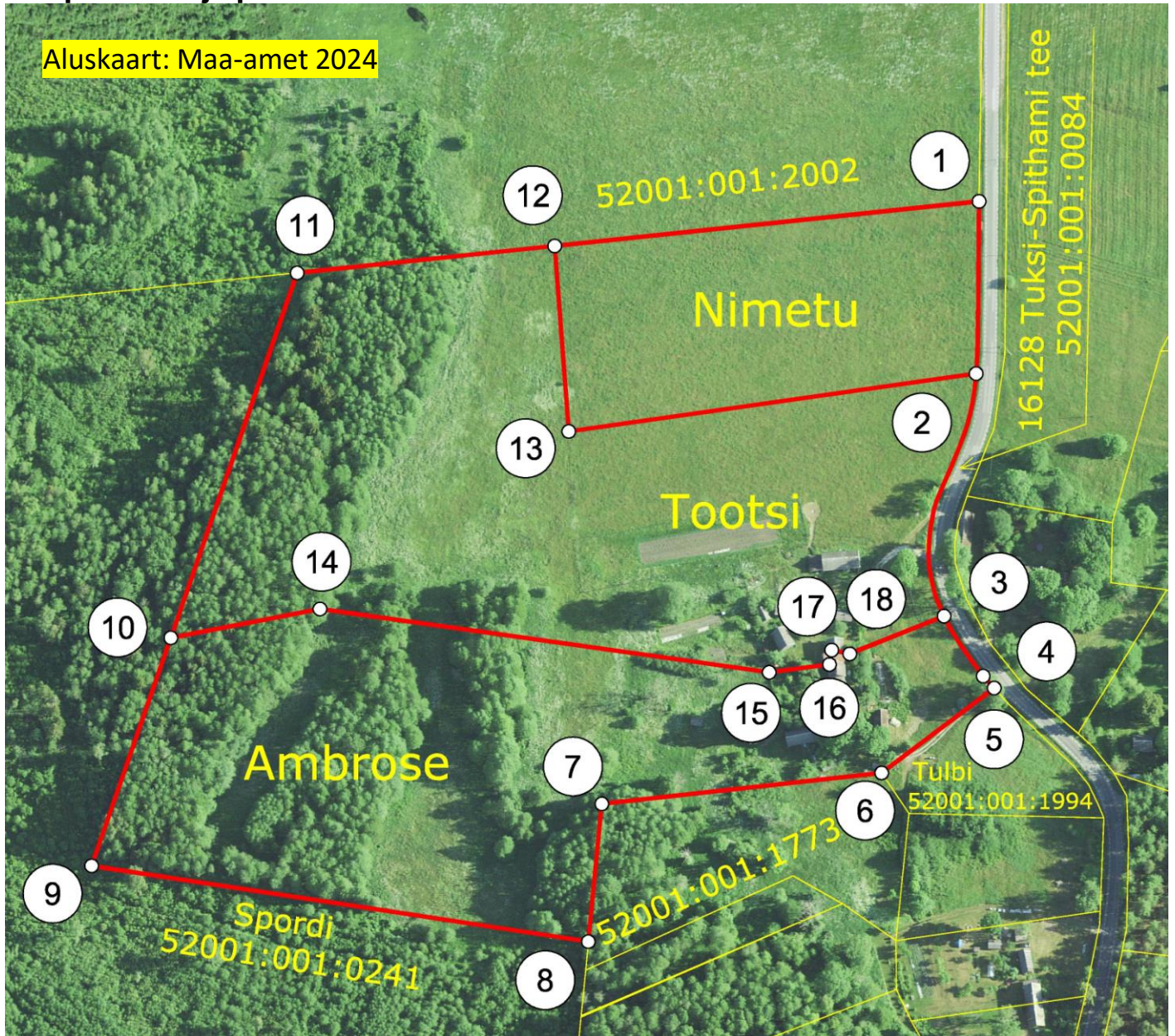
Tulemus:

Piirilõigu 1-4 määrasin eelpool toodud andmete alusel 6,0 meetri kaugusele tee teljest. Piirimärgid 2 ja 3 paigaldasid 6,0 meetri kaugusele tee teljest. Piirimärgi 4 paigaldasid asukohta, kus tee telje kaugus on 6,0 meetrit ennem olemasolevat piirimärki 5. Piirilõigus piirimärkide vahel 4-5, kus tee telje kaugus ei ole 6,0 meetrit tee teljest, on piirikirjeldus piirimärkide 4-5 vahel muudetud sirjooneliseks.





Piirimärgist 1 kulgeb piir edasi põhjapoole katastriüksuse 52001:001:2002 ulatuses 6,0 meetri kaugusel tee teljest.

Piirimärgist 5 kulgeb piir lõunapoole edasi Tulbi 52001:001:1994 katastriüksuse ulatuses 5,50 meetri kaugusel tee teljest. Määrasin piiri kulgemise 5,50 meetri kaugusele tee teljest, kuna mõõdistusandmete järgi asub olemasolev vana piirikivi eelpool toodud kaugusel. Ambrose katastriüksuse abrissi ja mõõdistusandmete järgi tee telje asukoht ei ole muutunud.

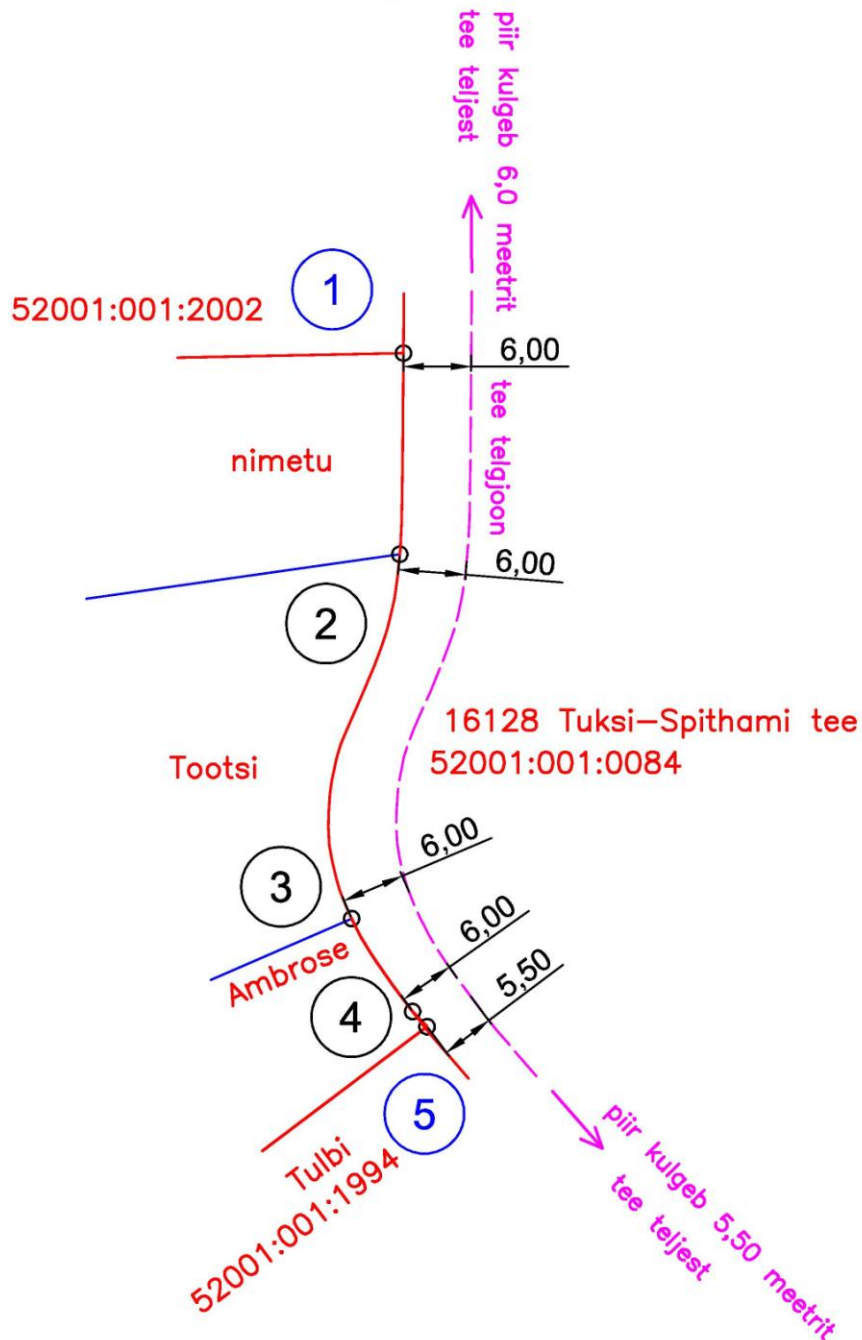
Piiripunktide ja piiride skeem



Leppemärgid

-  katastriüksuse piir
-  registreeritud katastriüksuse piir
-  piirimärk (looduses tähistatud)
-  piirimärgi number

Piiride kindlakstegemist selgitav joonis



Leppemärgid:

- registreeritud piir
samuti kindlakstehtud piir
- moodustatavate uute
katastriüksuste piiri kulgemine
- piirimärk (looduses tähistatud)

① olemasoleva piirimärgi number

① paigaldatud piirimärgi number