

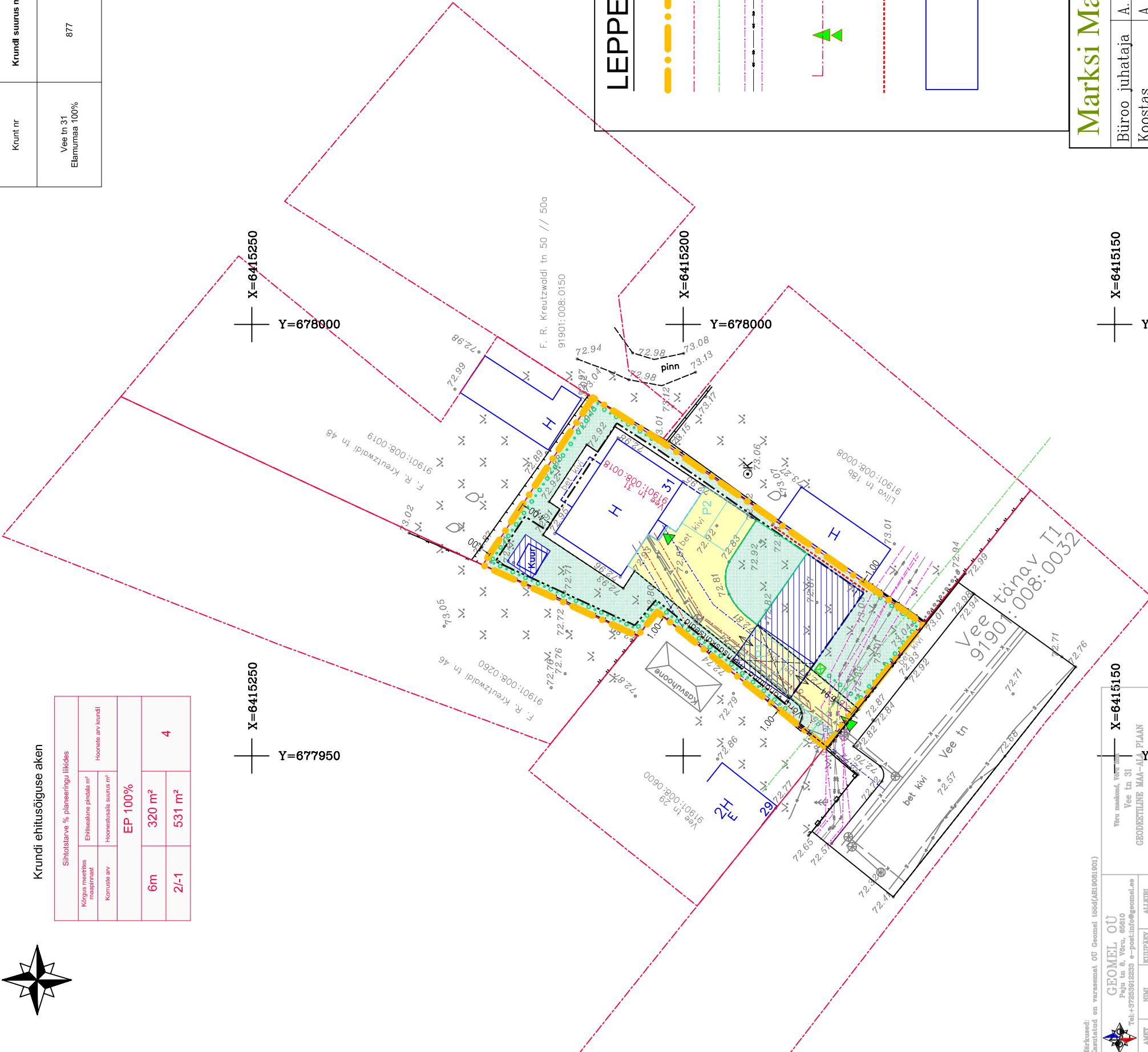


Krundi ehitusõiguse aken

Sihistatavate % planeeringu liigid	
Korpus ehitamine maapiirkonnas	Ehitatavate pindala m²
Koruste arv	Hoonetavala suurus m²
Hoonete arv krundil	
EP 100%	
6m	320 m²
2/-1	531 m²
4	

X=6415250  
Y=677950

X=6415250  
Y=678000



TABEL 1: EHTUSLIKUD JA ARHITEKTUURSED NÕUDED

Krundi nr	Krundi suurus m²	Minimaalne tulepüsivus klass	Lubatud välisviimistlus materjalid	Lubatud katuse katte materjali liid	Katuse kalde	Pildid	Märkused
Vee tn 31 Elamumaa 100%	877	TP3	puht, krohv, puhasvuuknür, maakivi, klaas, metall	kivi, profiilplekk, rullmaterjal	katuse kaldeid võivad olla 15...45°	Puitlaie, Katastriüksuse vahelisel piiril ka võrk ja hekk	Krundi asub muinsuskaitsealal ja DP lähenemis koostööstatakse Muinsuskaitseametiga

LEPPEMÄRGID:

- PLANEERITAVA MAA-ALA PIIR
- OLEMASOLEVAD KATASTRÜKSUSE PIIRID
- TÄNAVAKAITSEVÕÖND 10m
- OLEMASOLEV EL. KP (10KV) MAAKAABEL KAITSEVÕÖNDIGA 1m TELJEST
- JUURDEPÄÄSUD KATASTRÜKSUSELE JA HOONESSE
- TULDÕKESTAVA KONSTRUKTSIOONI VAJADUS
- OLEMASOLEVAD HOONED
- PLANEERITUD HOONESTUSALA
- SOOVITUSLIK HOONE ASUKOHT
- PLANEERITUD VARJUALUNE
- PLANEERITUD TEEALA
- PLANEERITUD HALJASALA
- PLANEERITUD HEKK
- PLANEERITUD PARKIMISKOHAID
- SEGAOLMEJÄÄTME KONTEINER

Marks Maja OÜ

Reg.nr. 11704922 EEP 001698 E 450/2009	Joonis: Võru linnas Vee tn 31 katastriüksuse ja lähiala detailplaneering. PÕHIJÕONIS	DP-4
Büroo juhataja A. Roht	Töö nimetus: Võru linnas Vee tn 31 katastriüksuse detailplaneering.	DP0122
Koostas A. Roht		M 1:500
Koostas P. Torop		August 2023

Märksõnad: Märksõnad on võetud üle Geomel 1886(AR19081901)	
AMEET	GEOMEL OÜ Pata tn 8, Võru, 66010 Tel: +3725912233 e-post: info@geomel.ee
NIMI	Ardo Herve
KOUPALEY	ALLKIRI
Koodaja	06.04.2023
Veristaja	06.04.2023
Tegurite arv	18.09.2007

X=6415150  
Y=678000

X=6415150  
Y=677950