

**ÜMBERSÕIDUTE EHTUS**



**Pikkus: 600 m**  
**Valmib: 09.2026**  
**EKT Teed OÜ**

**h=100**

Objekt: Riigitee 18178 Värsk-Ulitina tee „väikese saapa“ ümbersõit  
 Tellija: Transpordiamet  
 Valge 4, Tallinn, tel: 620 1200  
 Töö tegija: EKT Teed OÜ  
 Artelli tn 15 Kristiine linnaosa, Tallinn  
 Töö tegija projektijuht:  
 Kristjan Noortoots tel. 5322 6054  
 Liikluskorralduse eest vastutav isik:  
 Kristjan Noortoots tel. 5322 6054  
 Omanikujärevalvet teostav isik:  
 Firma  
 Nimi tel: 5555 5555  
 Tööpiirkonna pikkus: 0,58 km

**h=25**

**Märkused:**

- Muud olemasolevad liiklusmärgid, mis lähevad vastuollu antud ajutise ehitusaegse liiklusskeemiga, tuleb kinni katta.
- Vajadusel korrigeerida liiklusskeem tööetapil olukorra kohaseks.
- Vajadusel lisada objektile täiendavaid liiklusmärke.
- Ajutised ehitusaegsed liiklusmärgid tuleb paigaldada nii, et nad on liiklejale üheselt mõistetavad ja arusaadavad.
- Tagada kogu ehitustööde vältel ajutiste liiklusmärkide püstitolek ja loetavus.
- Joonist lugeda märgitud numbrite järgi.

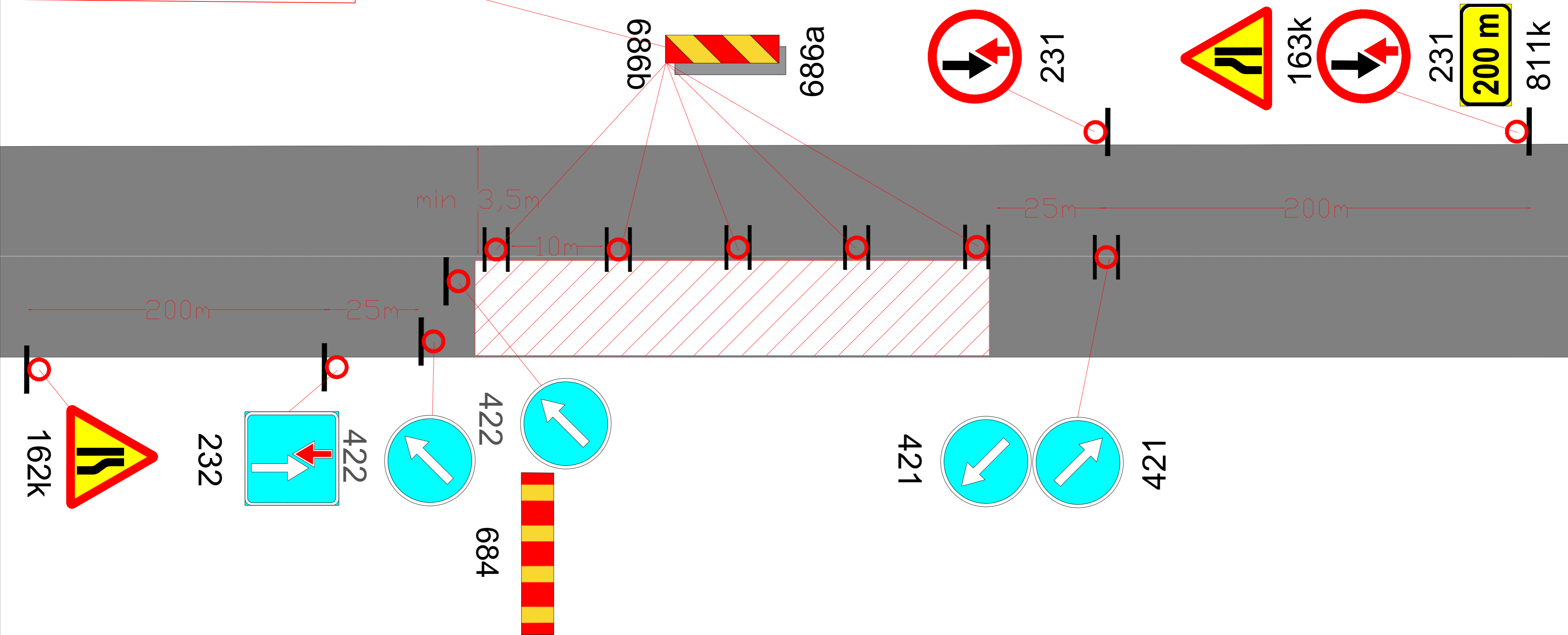
**Lisa märkused:**

- Aasta keskmine ööpäevane liiklus 389  
 Sõiduaudod ja pakiaudod (%) 92  
 Veoaudod ja autobussid (%) 6  
 Autorongid (%) 2
- Antud asulavälisel lõigul kehtib statsionaarne kiirusepiirang 90 km/h

LEPPEMÄRGID		 Tähe põik 8, Kambja vald, Tartu maakond Telefon: +372 5248 400 E-post: info@lounaliiklus.ee	Projekti nimetus:	Kuupäev
 Töösoon	 Paigaldatav ajutine liiklusmärk		Projekti nimetus: Ümbersõidutee ehitus	Kuupäev 31.03.2026
 Olemasolev liiklusmärk		Objekti asukoht: Riigitee 18178 Värsk- Ulitina km 4,54 -5,12	Töö nr: 067/26	
		Koostas: Indrek Vähi	Joonis nr : 1 - (2)	
		Tellija: EKT Teed OÜ	Joonis: Üldskeem	Möötkava

# Märgid 686 või tähiskoonused

Töötsoon asub 50km/h alas



### Märkused:

- Muud olemasolevad liiklusmärgid, mis lähevad vastuollu antud ajutise ehitusaegse liiklusskeemiga, tuleb kinni katta.
- Vajadusel korrigeerida liiklusskeem tööetapi olukorra kohaseks.
- Vajadusel lisada objektile täiendavaid liiklusmärke.
- Ajutised ehitusaegsed liiklusmärgid tuleb paigaldada nii, et nad on liiklejale üheselt mõistetavad ja arusaadavad.
- Tagada kogu ehitustööde vältel ajutiste liiklusmärkide püstiolek ja loetavus.
- Joonist lugeda märgitud numbrite järgi.

### Lisa märkused:

- Aasta keskmine ööpäevane liiklus 389  
Sõiduaudod ja pakiaudod (%) 92  
Veoaudod ja autobussid (%) 6  
Autorongid (%) 2
- Antud asulavälisel lõigul kehtib statsionaarne kiirusepiirang 90 km/h

### LEPPEMÄRGID

- Töötsoon
- Paigaldatav ajutine liiklusmärk
- Olemasolev liiklusmärk



Tähe põik 8, Kambja vald, Tartu maakond  
Telefon: +372 5248 400  
E-post: info@lounaliiklus.ee

Koostas: Indrek Vähi

Tellijä: EKT Teed OÜ

Projekti nimetus:

Objekti asukoht:  
Riigitee 18178 Värskä-Ulitina km 4,54  
-5,12

Joonis: **Poole tee sulgemine**

Kuupäev  
31.03.2026

Töö nr:  
067/26

Joonis nr:  
1 - (2)

Mõõtkaava