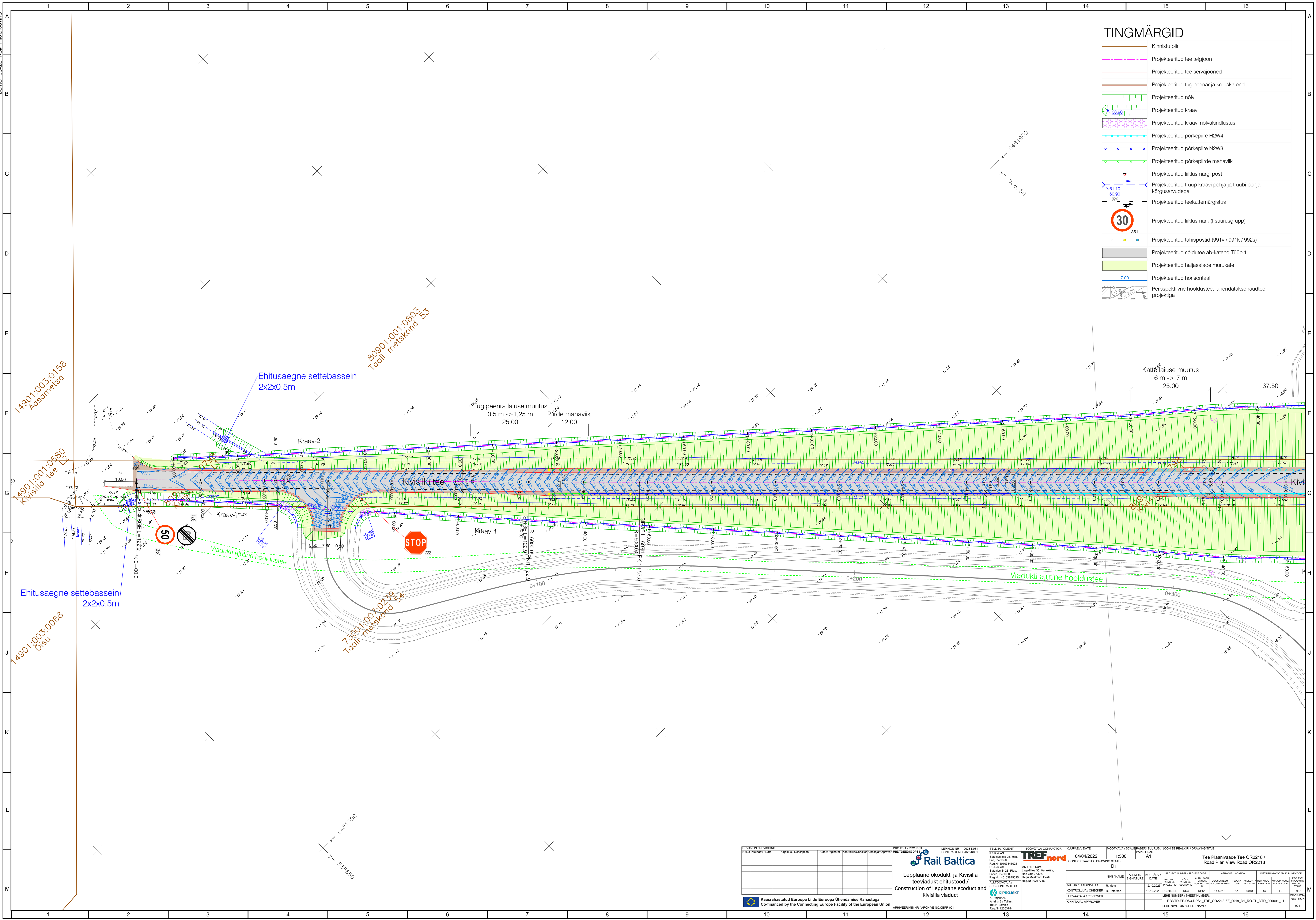


TINGMÄRGID

- Kinnistu piir
- Projekteeritud tee teljoon
- Projekteeritud tee servajooned
- Projekteeritud tugipeenar ja kruuskatend
- Projekteeritud nõlv
- Projekteeritud kraav
- Projekteeritud kraavi nõlvakindlustus
- Projekteeritud pörkepiire H2W4
- Projekteeritud pörkepiire N2W3
- Projekteeritud pörkepiirde mahaviik
- Projekteeritud liiklusmärgi post
- Projekteeritud trüüp kraavi põhja ja trüübi põhja kõrgusarvudega
- Projekteeritud teekattemärgistus
- Projekteeritud liiklusmärk (I suurusgrupp)
- Projekteeritud tähispostid (991v / 991k / 992s)
- Projekteeritud sõidutee ab-katend Tüüp 1
- Projekteeritud haljasalade murukate
- Projekteeritud horisontaal
- Perpektiivne hooldestee, lahendatakse raudtee projektiga

DO NOT SCALE FROM THIS DRAWING



REVISIONS / REVISIONS				PROJECT / PROJECT				CLIENT / CLIENT				CONTRACTOR / CONTRACTOR				DATE / DATE				DRAWING / DRAWING			
No	Author	Date	Description	Author	Originator	Controller	Checker	Client	Project	Contract	Drawn	Checked	Approved	Project	Contract	Drawn	Checked	Approved	Project	Contract	Drawn	Checked	Approved
1																							
Kasutatakse Euroopa Liidu Ühendamise Rahastust Co-financed by the Connecting Europe Facility of the European Union				Rail Baltica				Teeviadukt ehitustööd / Construction of Lepplaane ecoduct and Kivisilla viadukt				Teeviadukt ehitustööd / Construction of Lepplaane ecoduct and Kivisilla viadukt				Teeviadukt ehitustööd / Construction of Lepplaane ecoduct and Kivisilla viadukt				Teeviadukt ehitustööd / Construction of Lepplaane ecoduct and Kivisilla viadukt			
Kasutatakse Euroopa Liidu Ühendamise Rahastust Co-financed by the Connecting Europe Facility of the European Union				Rail Baltica				Teeviadukt ehitustööd / Construction of Lepplaane ecoduct and Kivisilla viadukt				Teeviadukt ehitustööd / Construction of Lepplaane ecoduct and Kivisilla viadukt				Teeviadukt ehitustööd / Construction of Lepplaane ecoduct and Kivisilla viadukt				Teeviadukt ehitustööd / Construction of Lepplaane ecoduct and Kivisilla viadukt			