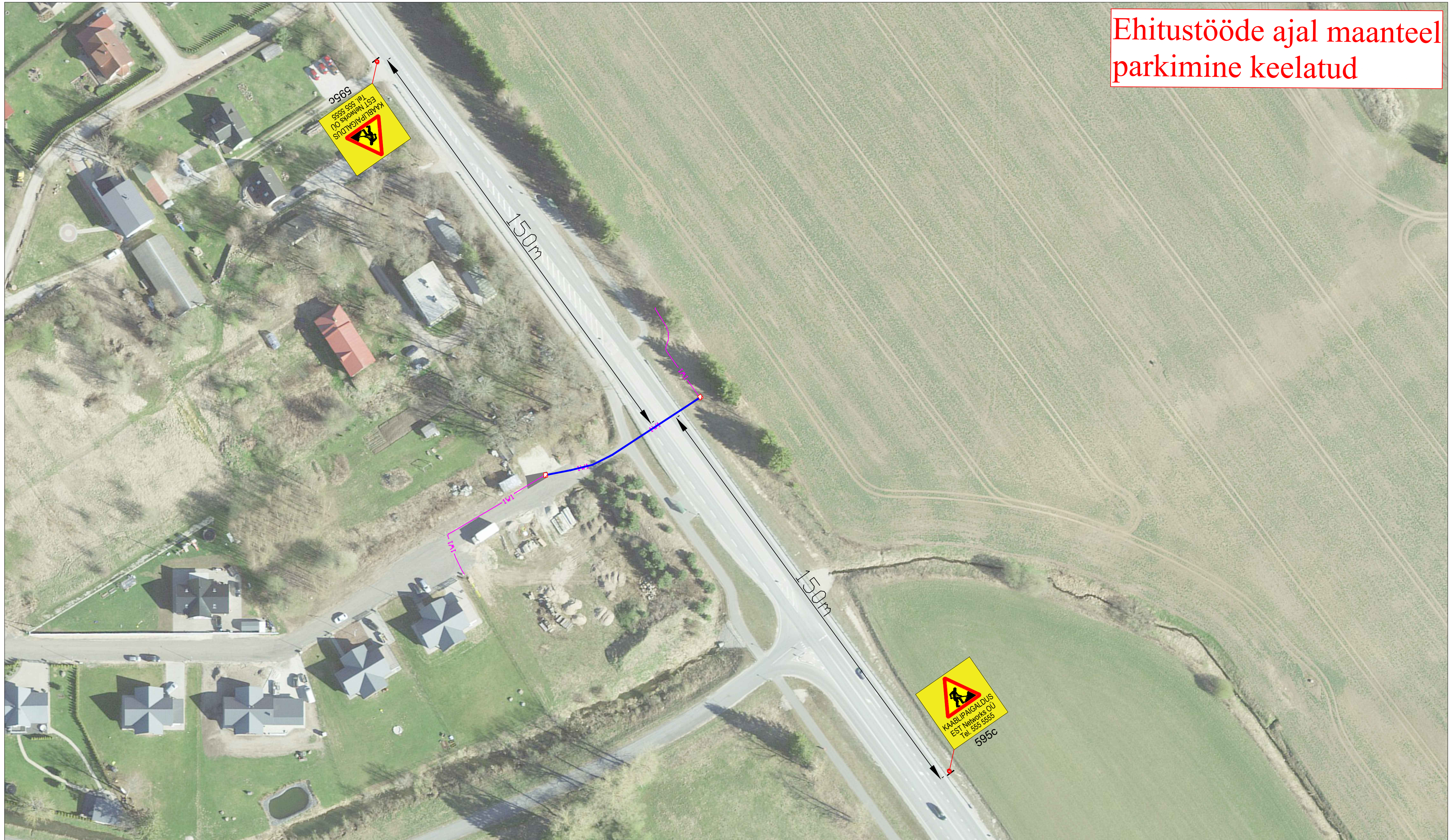


Ehitustööde ajal maanteel
parkimine keelatud







Märkused:

1. Muud olemasolevad liiklusmärgid, mis lähevad vastuollu antud ajutise ehitusaegse liiklusskeemiga, tuleb kinnikatta.
2. Vajadusel korrigeerida liiklusskeem tööetapil olukorra kohaseks.
3. Vajadusel lisada objektile täiendavaid liiklusmärke.
4. Ajutised ehitusaegsed liiklusmärgid tuleb paigaldada nii, et nad on liiklejale üheselt mõistetavad ja arusaadavad.
5. Tagada kogu ehitustööde vältel ajutiste liiklusmärkide püstiolek ja loetavus.
6. Joonist lugeda märgitud numbrite järgi.

Lisa märkused:

1. Aasta keskmine ööpäevane liiklus 7550
Sõiduaudod ja pakiaudod (%) 96
Veoaudod ja autobussid (%) 2
Autorongid (%) 2
2. Antud asulavälisel lõigul kehtib statsionaarne kiirusepiirang 80 km/h

LEPPEMÄRGID

- | | | | |
|---|-----------------------------|---|---------------------------------|
|  | Töötsoon |  | Paigaldatav ajutine liiklusmärk |
|  | Puurimine kinnisel meetodil |  | Olemasolev liiklusmärk |



Turu 63, 51004, Tartu,
Telefon: +372 5248 400
E-post: info@lounaliiklus.ee

Koostas: Indrek Vähi

Tellijä: Est Networks OÜ

Projekti nimetus:		Kuupäev 31.05.2024
Objekti asukoht:	Tee nr 39 Tartu-Jõgeva-Aravete km 1,2	Töö nr: 164/24
Joonis:	Ajutine liikluskorralduskeem	Joonis nr : 1 - (1)
		Mõõtkaava