

Jrk. nr	IKÕ ala pos. number	Kinnistu registriosa number	Katastrilüksuse tunnus, nimi ja sihtotstarve	Asukoht riigitee suhtes (tee nr., lõigu algus ja lõpp km)	IKÕ ala pindala, m2	Märkus
1	Pos. 1	3835950	94901:005:0307; 22194 Külitse järve tee transpordimaa	22194 Külitse järve tee km 0,05-0,30	489 m2	L1-L2
2	Pos. 2	3835950	94901:005:0307; 22194 Külitse järve tee transpordimaa	22194 Külitse järve tee km 0,32-0,33	13 m2	L2
3	Pos. 3	3835950	94901:005:0307; 22194 Külitse järve tee transpordimaa	22194 Külitse järve tee km 0,42-0,43	9 m2	L3
4	Pos. 4	3835950	94901:005:0307; 22194 Külitse järve tee transpordimaa	22194 Külitse järve tee 0,58-0,80	405,5 m2	L4-L5
5	Pos. 5	3835950	94901:005:0307; 22194 Külitse järve tee transpordimaa	22194 Külitse järve tee 0,89-0,92	55 m2	L5
6	Pos. 6	3835950	94901:005:0307; 22194 Külitse järve tee transpordimaa	22194 Külitse järve tee 0,93-1,21	453 m2	L6-L7
7	Pos. 7	3835950	94901:005:0307; 22194 Külitse järve tee transpordimaa	22194 Külitse järve tee 1,24-1,58	469 m2	L7-L9
8	Pos. 8	3835950	94901:005:0307; 22194 Külitse järve tee transpordimaa	22194 Külitse järve tee 1,59-1,92	366,5 m2	L9-L10
					Kokku: 2260 m2	

**TINGMÄRGID:**



Isikliku kasutusõigusega ala on piki kaablit kulgeva 1m kaugusel paikneva mõttelised vertikaaltasandid. Kui kaabel paikneb kinnistu piirile lähemal kui 1m, siis ulatub IKÕ ala kuni kinnistu piirini



Projekteeritud tänavavalgustuse maakaabel



Projekteeritud tänavavalgustuse õhukaabel



Kinnistupiir



Projekteeritud tänavavalgustuse mast

Koordinaadid L-Est 97 süsteemis.  
Kõrgused EH2000 süsteemis.

Alusplaanina on kasutatud OÜ WeW poolt koostatud geodeetilist alusplaani, töö nr GEO-045-22, kuupäev 21.11.2022

**ISIKLIKU KASUTUSÕIGUSE SEADMISE PLAAN**

Tee nr 22194 Külitse järve tee km 0,05-0,30

**EST Networks OÜ**

Litsents TEL001384. reg nr 11826631  
Silmapiiri tn 2, 61714 Ülenurme alevik,  
Kambja vald, Tartumaa  
tel:+372 5110695

Objekt

Tartu maakond, Kambja vald, Külitse alevik

TÖÖ NR.

05-23

Nimetus

22194 Külitse Järve tee välisvalgustuse projekt

STADIUM

TP

MÕOTKAVA

1: 500

Kontrollis

Andri Lember

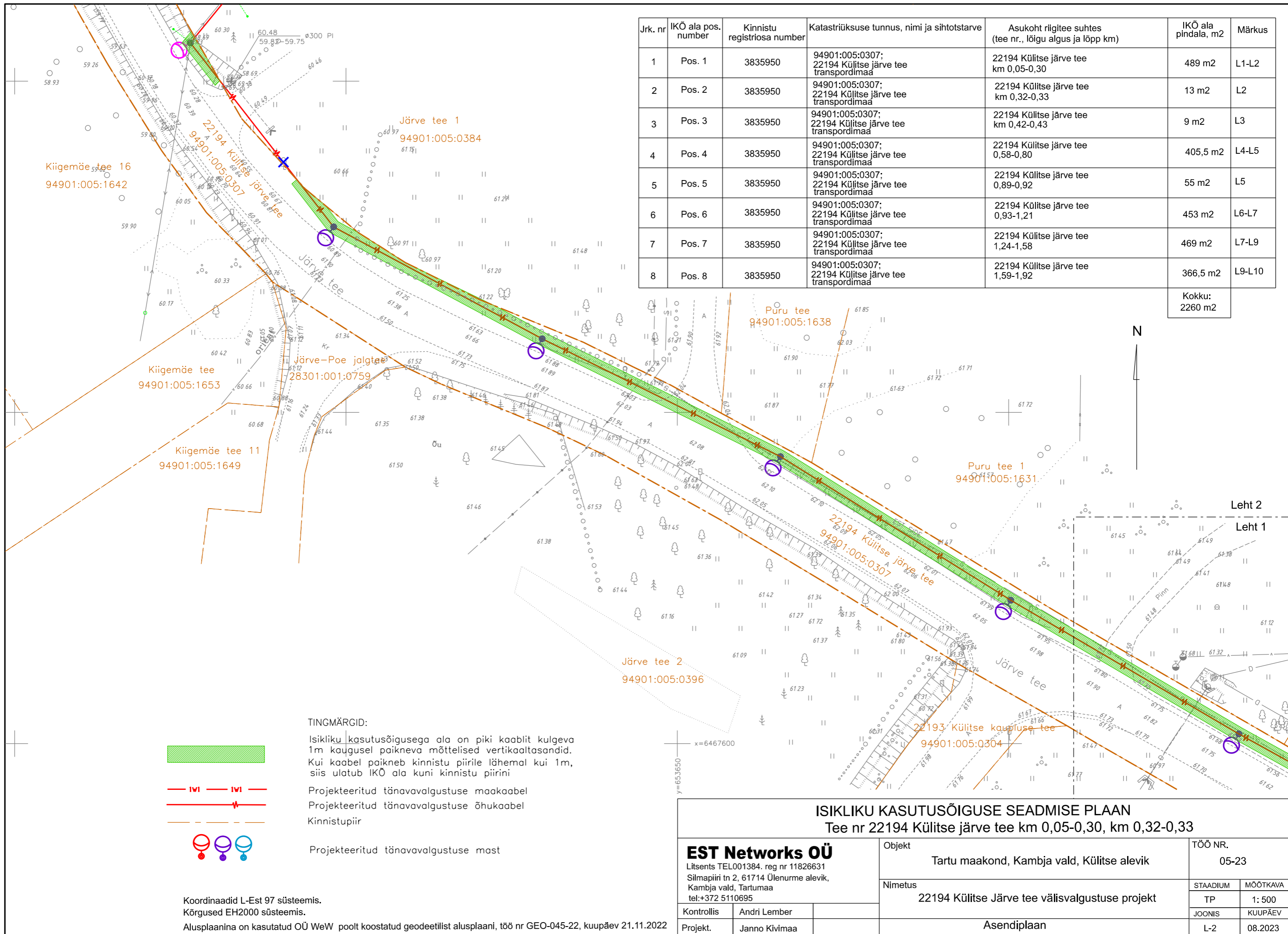
Projekt.

Janno Kivimaa

Asendiplaan

JOONIS

08.2023



Jrk. nr	IKÕ ala pos. number	Kinnistu registriosa number	Katastriüksuse tunnus, nimi ja sihtotstarve	Asukoht riigitee suhtes (tee nr., lõigu algus ja lõpp km)	IKÕ ala pindala, m <sup>2</sup>	Märkus
1	Pos. 1	3835950	94901:005:0307; 22194 Külitse järve tee transpordimaa	22194 Külitse järve tee km 0,05-0,30	489 m <sup>2</sup>	L1-L2
2	Pos. 2	3835950	94901:005:0307; 22194 Külitse järve tee transpordimaa	22194 Külitse järve tee km 0,32-0,33	13 m <sup>2</sup>	L2
3	Pos. 3	3835950	94901:005:0307; 22194 Külitse järve tee transpordimaa	22194 Külitse järve tee km 0,42-0,43	9 m <sup>2</sup>	L3
4	Pos. 4	3835950	94901:005:0307; 22194 Külitse järve tee transpordimaa	22194 Külitse järve tee 0,58-0,80	405,5 m <sup>2</sup>	L4-L5
5	Pos. 5	3835950	94901:005:0307; 22194 Külitse järve tee transpordimaa	22194 Külitse järve tee 0,89-0,92	55 m <sup>2</sup>	L5
6	Pos. 6	3835950	94901:005:0307; 22194 Külitse järve tee transpordimaa	22194 Külitse järve tee 0,93-1,21	453 m <sup>2</sup>	L6-L7
7	Pos. 7	3835950	94901:005:0307; 22194 Külitse järve tee transpordimaa	22194 Külitse järve tee 1,24-1,58	469 m <sup>2</sup>	L7-L9
8	Pos. 8	3835950	94901:005:0307; 22194 Külitse järve tee transpordimaa	22194 Külitse järve tee 1,59-1,92	366,5 m <sup>2</sup>	L9-L10

Kokku:  
2260 m<sup>2</sup>

TINGMÄRGID:

Isikliku kasutusõigusega ala on piki kaablit kulgeva 1m kaugusel paikneva mõttelised vertikaaltasandid. Kui kaabel paikneb kinnistu piirile lähemal kui 1m, siis ulatub IKÕ ala kuni kinnistu piirini



Projekteeritud tänavavalgustuse maakaabel  
Projekteeritud tänavavalgustuse õhukaabel  
Kinnistupiir

Projekteeritud tänavavalgustuse mast

Koordinaadid L-Est 97 süsteemis.  
Kõrgused EH2000 süsteemis.

Alusplaani on kasutatud OÜ WeW poolt koostatud geodeetilist alusplaani, töö nr GEO-045-22, kuupäev 21.11.2022

ISIKLIKU KASUTUSÕIGUSE SEADMISE PLAAN  
Tee nr 22194 Külitse järve tee km 0,05-0,30, km 0,32-0,33

**EST Networks OÜ**

Litsents TEL001384. reg nr 11826631  
Silmapiiri tn 2, 61714 Ülenurme alevik,  
Kambja vald, Tartumaa  
tel:+372 5110695

Objekt

Tartu maakond, Kambja vald, Külitse alevik

TÖÖ NR.

05-23

Nimetus

22194 Külitse Järve tee välisvalgustuse projekt

STADIUM

TP

MÕOTKAVA

1: 500

Kontrollis

Andri Lember

Projekt.

Janno Kivimaa

Asendiplaan

JOONIS

08.2023

**TINGMÄRGID:**

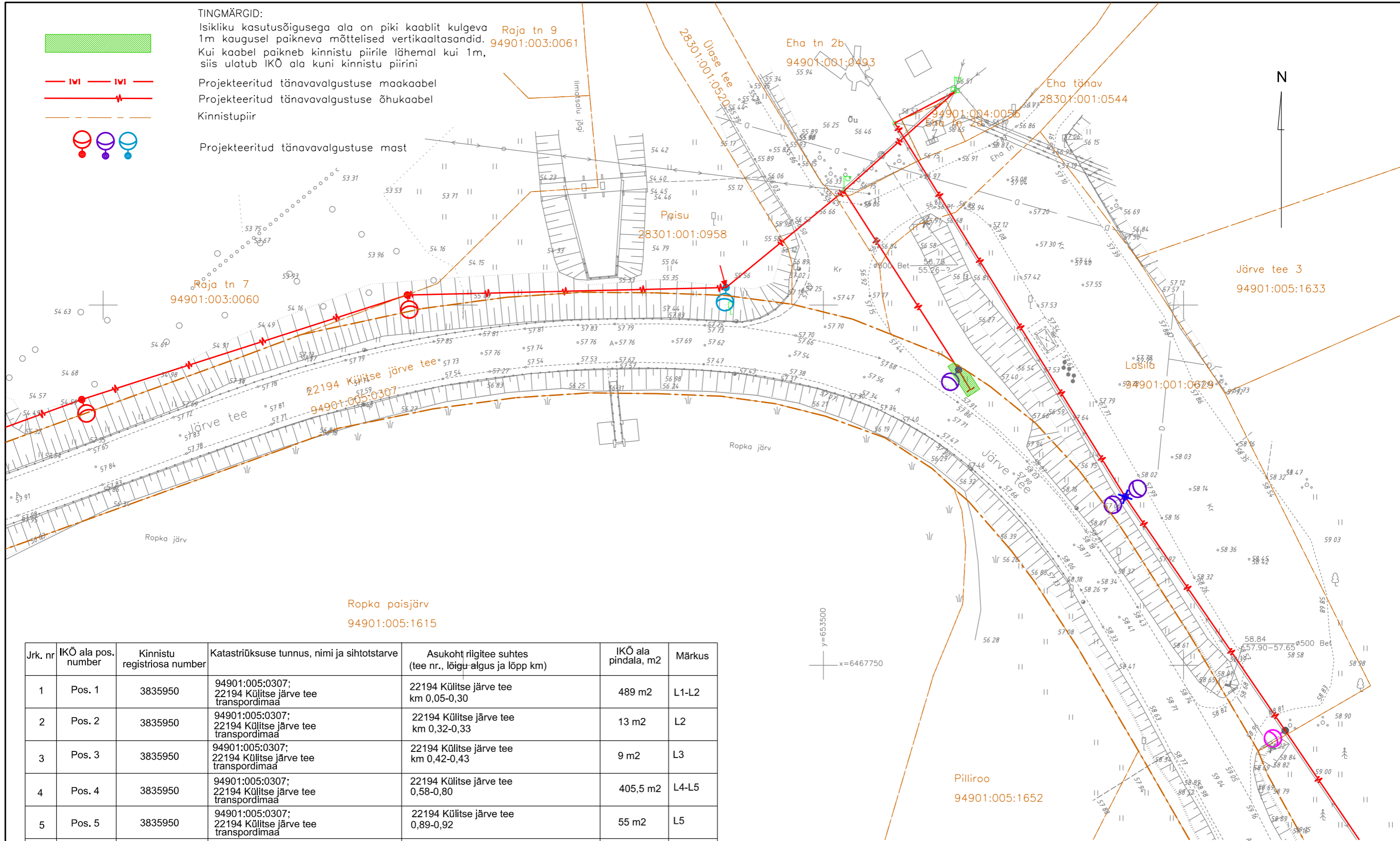
Isikliku kasutusõigusega ala on piki kaablit kulgeva Raja tn 9 1m kaugusel paikneva mõttelised vertikaaltasandid. 94901:003:0061  
Kui kaabel paikneb kinnistu piirile lähemal kui 1m, siis ulatub IKÕ ala kuni kinnistu piirini

Projekteeritud tänavavalgustuse maakaabel

Projekteeritud tänavavalgustuse õhukaabel

Kinnistupiir

Projekteeritud tänavavalgustuse mast



Jrk. nr	IKÕ ala pos. number	Kinnistu registriosa number	Katastriüksuse tunnus, nimi ja sihtotstarve	Asukoht riigitee suhtes (tee nr., lõigu algus ja lõpp km)	IKÕ ala pindala, m2	Märkus
1	Pos. 1	3835950	94901:005:0307; 22194 Külitse järve tee transpordimaa	22194 Külitse järve tee km 0,05-0,30	489 m2	L1-L2
2	Pos. 2	3835950	94901:005:0307; 22194 Külitse järve tee transpordimaa	22194 Külitse järve tee km 0,32-0,33	13 m2	L2
3	Pos. 3	3835950	94901:005:0307; 22194 Külitse järve tee transpordimaa	22194 Külitse järve tee km 0,42-0,43	9 m2	L3
4	Pos. 4	3835950	94901:005:0307; 22194 Külitse järve tee transpordimaa	22194 Külitse järve tee 0,58-0,80	405,5 m2	L4-L5
5	Pos. 5	3835950	94901:005:0307; 22194 Külitse järve tee transpordimaa	22194 Külitse järve tee 0,89-0,92	55 m2	L5
6	Pos. 6	3835950	94901:005:0307; 22194 Külitse järve tee transpordimaa	22194 Külitse järve tee 0,93-1,21	453 m2	L6-L7
7	Pos. 7	3835950	94901:005:0307; 22194 Külitse järve tee transpordimaa	22194 Külitse järve tee 1,24-1,58	469 m2	L7-L9
8	Pos. 8	3835950	94901:005:0307; 22194 Külitse järve tee transpordimaa	22194 Külitse järve tee 1,59-1,92	366,5 m2	L9-L10
					Kokku: 2260 m2	

Koordinaadid L-Est 97 süsteemis.

Kõrgused EH2000 süsteemis.

Alusplaanina on kasutatud OÜ WeW poolt koostatud geodeetilist alusplaani, töö nr GEO-045-22, kuupäev 21.11.2022

**ISIKLIKU KASUTUSÕIGUSE SEADMISE PLAAN**

Tee nr 22194 Külitse järve tee km 0,42-0,43

**EST Networks OÜ**

Litsents TEL001384. reg nr 11826631  
Silmapiiri tn 2, 61714 Ülenurme alevik,  
Kambja vald, Tartumaa  
tel:+372 5110695

Objekt

Tartu maakond, Kambja vald, Külitse alevik

TÖÖ NR.

05-23

Nimetus

22194 Külitse Järve tee välisvalgustuse projekt

STADIUM

TP

MÕÖTKAVA

1: 500

Kontrollis

Andri Lember

Projekt.

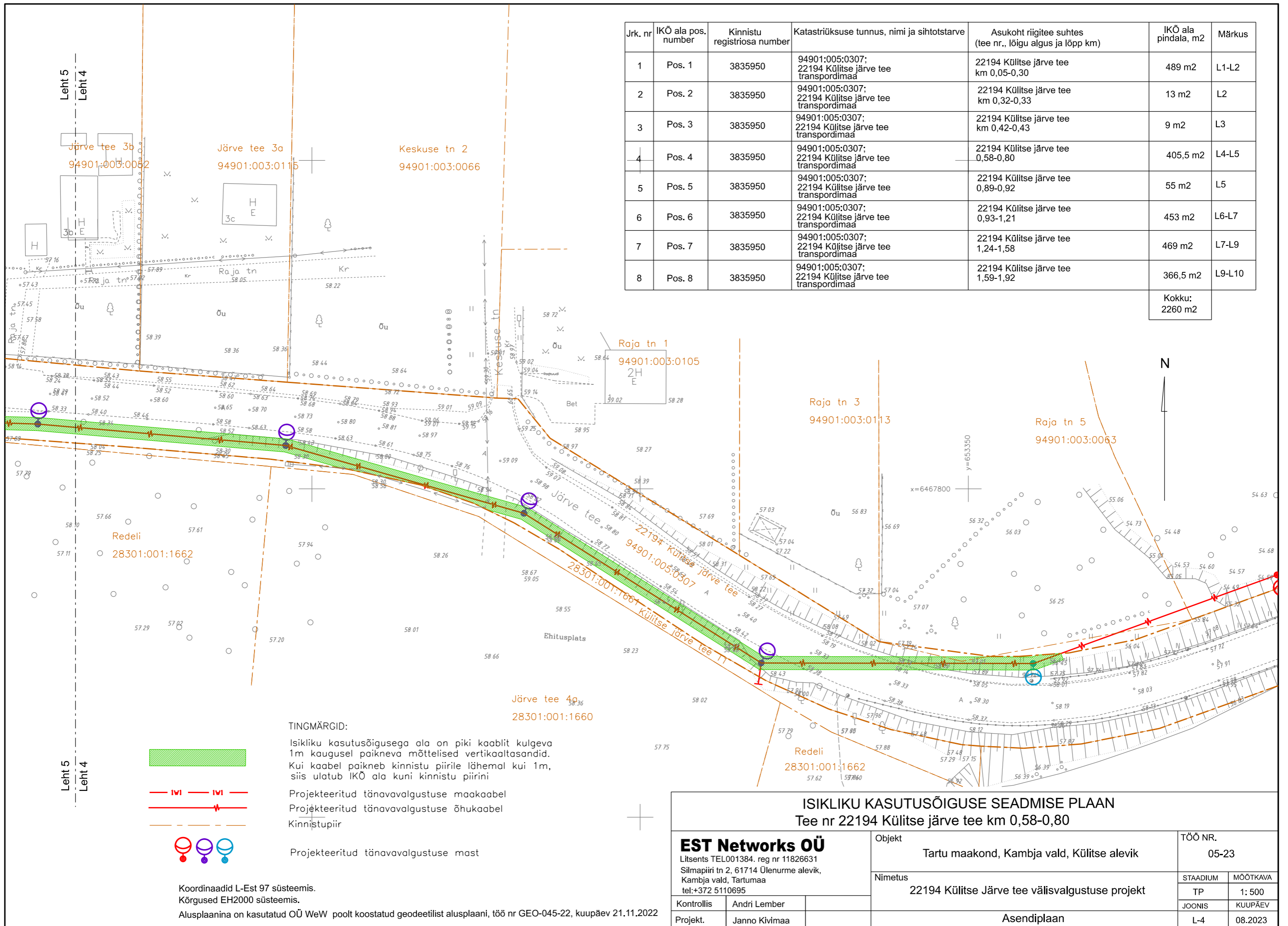
Janno Kivimaa

JOONIS

L-3

KUUPÄEV

08.2023



Jrk. nr	IKÕ ala pos. number	Kinnistu registriosia number	Katastriüksuse tunnus, nimi ja sihtotstarve	Asukoht riigitee suhtes (tee nr., lõigu algus ja lõpp km)	IKÕ ala pindala, m <sup>2</sup>	Märkus
1	Pos. 1	3835950	94901:005:0307; 22194 Kõlitse järve tee transpordimaa	22194 Kõlitse järve tee km 0,05-0,30	489 m <sup>2</sup>	L1-L2
2	Pos. 2	3835950	94901:005:0307; 22194 Kõlitse järve tee transpordimaa	22194 Kõlitse järve tee km 0,32-0,33	13 m <sup>2</sup>	L2
3	Pos. 3	3835950	94901:005:0307; 22194 Kõlitse järve tee transpordimaa	22194 Kõlitse järve tee km 0,42-0,43	9 m <sup>2</sup>	L3
4	Pos. 4	3835950	94901:005:0307; 22194 Kõlitse järve tee transpordimaa	22194 Kõlitse järve tee 0,58-0,80	405,5 m <sup>2</sup>	L4-L5
5	Pos. 5	3835950	94901:005:0307; 22194 Kõlitse järve tee transpordimaa	22194 Kõlitse järve tee 0,89-0,92	55 m <sup>2</sup>	L5
6	Pos. 6	3835950	94901:005:0307; 22194 Kõlitse järve tee transpordimaa	22194 Kõlitse järve tee 0,93-1,21	453 m <sup>2</sup>	L6-L7
7	Pos. 7	3835950	94901:005:0307; 22194 Kõlitse järve tee transpordimaa	22194 Kõlitse järve tee 1,24-1,58	469 m <sup>2</sup>	L7-L9
8	Pos. 8	3835950	94901:005:0307; 22194 Kõlitse järve tee transpordimaa	22194 Kõlitse järve tee 1,59-1,92	366,5 m <sup>2</sup>	L9-L10

Kokku:  
2260 m<sup>2</sup>

**TINGMÄRGID:**

Isikliku kasutusõigusega ala on piki kaablit kulgeva 1m kaugusel paikneva mõttelised vertikaaltasandid. Kui kaabel paikneb kinnistu piirile lähemal kui 1m, siis ulatub IKÕ ala kuni kinnistu piirini

Projekteeritud tänavavalgustuse maakaabel

Projekteeritud tänavavalgustuse õhukaabel

Kinnistupiir

Projekteeritud tänavavalgustuse mast



Koordinaadid L-Est 97 süsteemis.

Kõrgused EH2000 süsteemis.

Alusplaani on kasutatud OÜ WeW poolt koostatud geodeetilist alusplaani, töö nr GEO-045-22, kuupäev 21.11.2022

**ISIKLIKU KASUTUSÕIGUSE SEADMISE PLAAN**  
Tee nr 22194 Kõlitse järve tee km 0,58-0,80

**EST Networks OÜ**

Litsents TEL001384. reg nr 11826631  
Silmapiiri tn 2, 61714 Ülenurme alevik,  
Kambja vald, Tartumaa  
tel:+372 5110695

Objekt

Tartu maakond, Kambja vald, Kõlitse alevik

Nimetus

22194 Kõlitse Järve tee välisvalgustuse projekt

TÖÖ NR.

05-23

Kontrollis

Andri Lember

Projekt.

Janno Kivimaa

Asendiplaan

Asendiplaan

STAADIUM

TP

MOOTKAVA

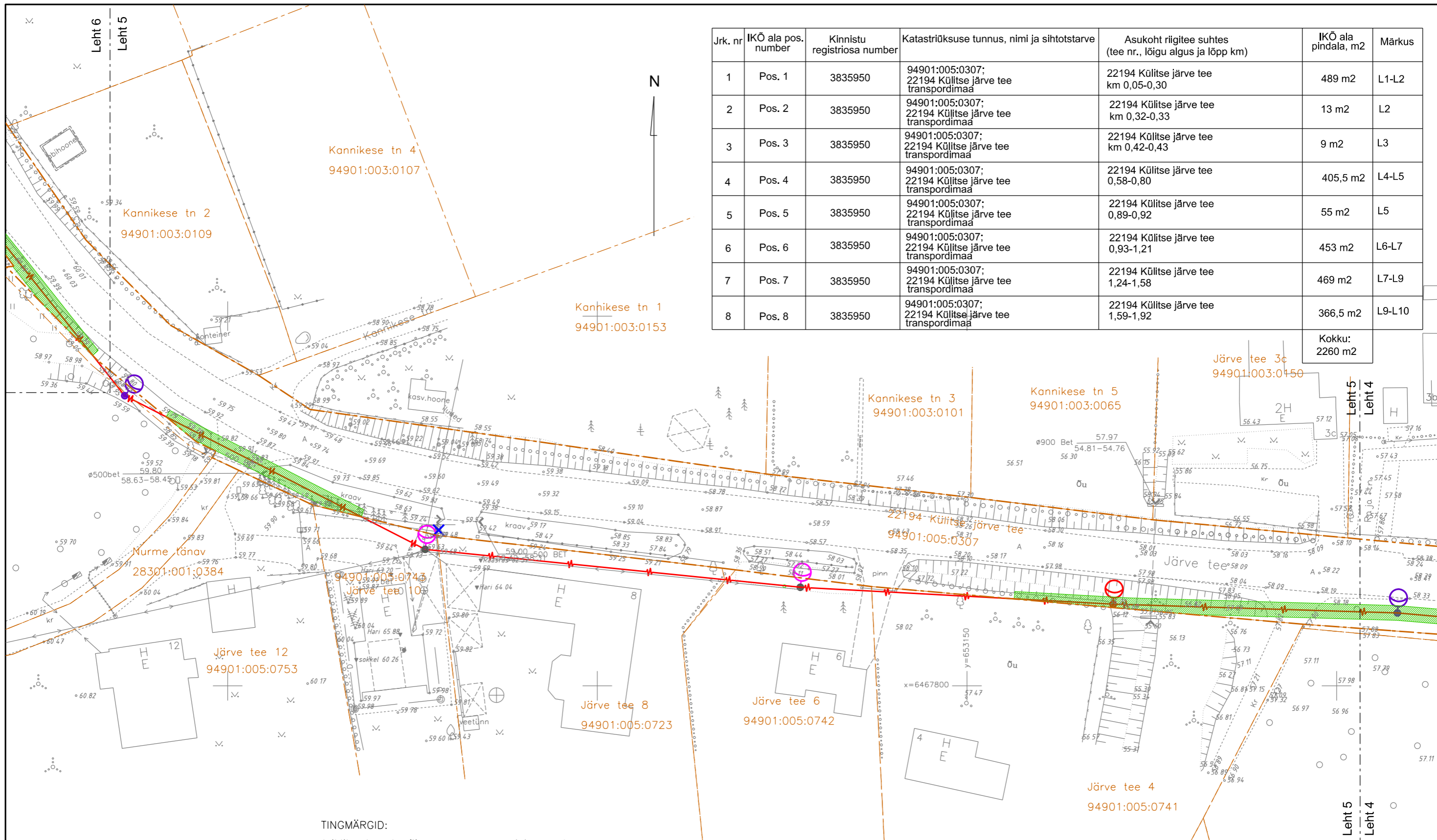
1: 500

JOONIS

KUUPÄEV

L-4

08.2023



Jrk. nr	IKÕ ala pos. number	Kinnistu registriosa number	Katastriüksuse tunnus, nimi ja sihtotstarve	Asukoht riigitee suhtes (tee nr., lõigu algus ja lõpp km)	IKÕ ala pindala, m2	Märkus
1	Pos. 1	3835950	94901:005:0307; 22194 Külitse järve tee transpordimaa	22194 Külitse järve tee km 0,05-0,30	489 m2	L1-L2
2	Pos. 2	3835950	94901:005:0307; 22194 Külitse järve tee transpordimaa	22194 Külitse järve tee km 0,32-0,33	13 m2	L2
3	Pos. 3	3835950	94901:005:0307; 22194 Külitse järve tee transpordimaa	22194 Külitse järve tee km 0,42-0,43	9 m2	L3
4	Pos. 4	3835950	94901:005:0307; 22194 Külitse järve tee transpordimaa	22194 Külitse järve tee 0,58-0,80	405,5 m2	L4-L5
5	Pos. 5	3835950	94901:005:0307; 22194 Külitse järve tee transpordimaa	22194 Külitse järve tee 0,89-0,92	55 m2	L5
6	Pos. 6	3835950	94901:005:0307; 22194 Külitse järve tee transpordimaa	22194 Külitse järve tee 0,93-1,21	453 m2	L6-L7
7	Pos. 7	3835950	94901:005:0307; 22194 Külitse järve tee transpordimaa	22194 Külitse järve tee 1,24-1,58	469 m2	L7-L9
8	Pos. 8	3835950	94901:005:0307; 22194 Külitse järve tee transpordimaa	22194 Külitse järve tee 1,59-1,92	366,5 m2	L9-L10
					Kokku: 2260 m2	

**TINGMÄRGID:**



Isikliku kasutusõigusega ala on piki kaablit kulgeva 1m kaugusel paikneva mõttelised vertikaaltasandid. Kui kaabel paikneb kinnistu piirile lähemal kui 1m, siis ulatub IKÕ ala kuni kinnistu piirini



Projekteeritud tänavavalgustuse maakaabel



Projekteeritud tänavavalgustuse õhukaabel



Kinnistupiir



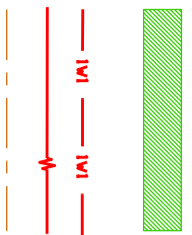
Projekteeritud tänavavalgustuse mast

Koordinaadid L-Est 97 süsteemis. Kõrgused EH2000 süsteemis.

Alusplaanina on kasutatud OÜ WeW poolt koostatud geodeetilist alusplaani, töö nr GEO-045-22, kuupäev 21.11.2022

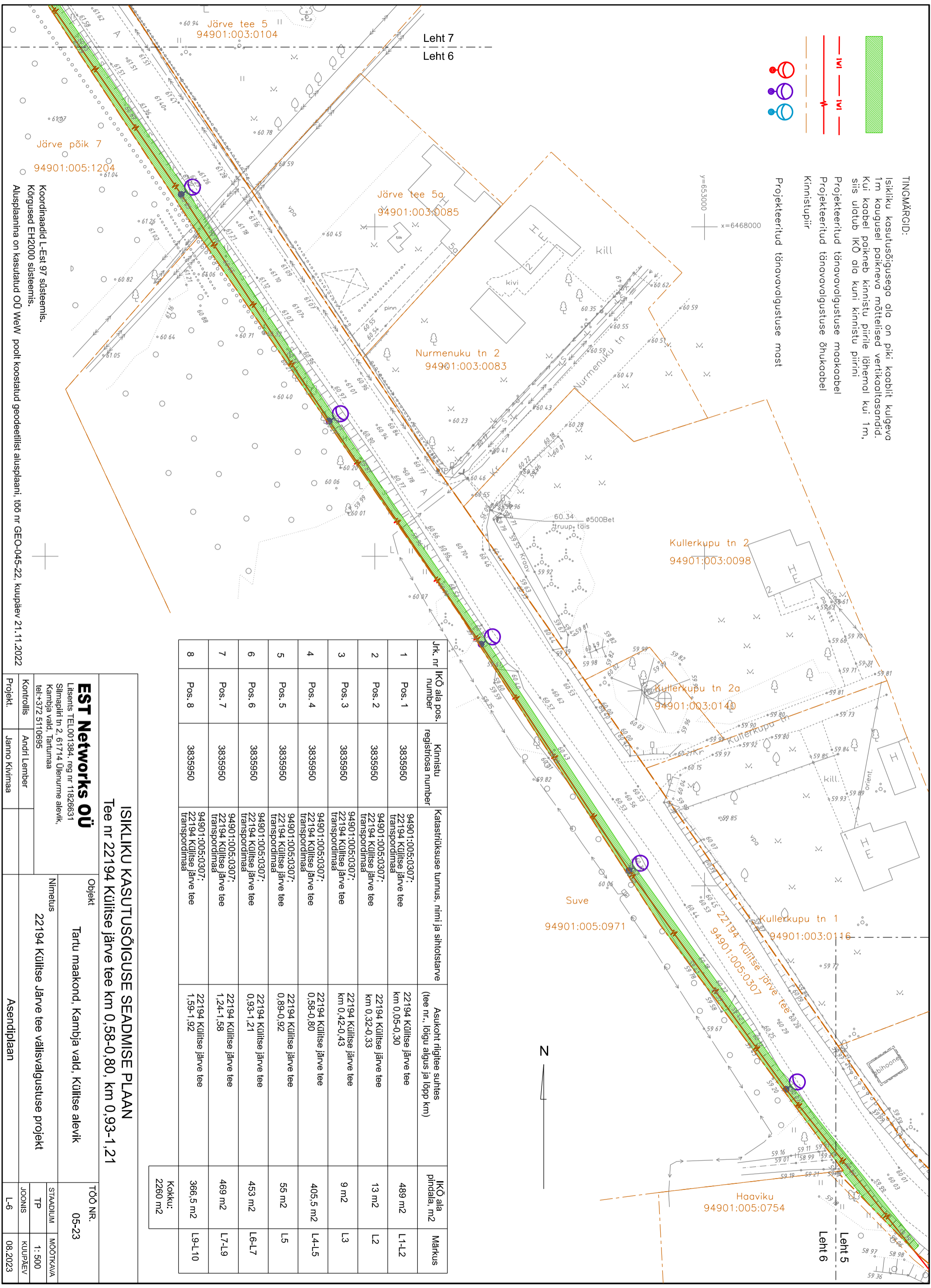
**ISIKLIKU KASUTUSÕIGUSE SEADMISE PLAAN**  
Tee nr 22194 Külitse järve tee km 0,58-0,80, km 0,89-0,92

<b>EST Networks OÜ</b> Litsents TEL001384. reg nr 11826631 Silmapiiri tn 2, 61714 Ülenurme alevik, Kambja vald, Tartumaa tel:+372 5110695		Objekt Tartu maakond, Kambja vald, Külitse alevik	TÖÖ NR. 05-23
Kontrollis Andri Lember	Projekt. Janno Kivimaa	Nimetus 22194 Külitse Järve tee välisvalgustuse projekt	STAADIUM TP
Asendiplaan			MÕOTKAVA 1: 500
			JOONIS KUUPÄEV
			L-5 08.2023



**TINGMÄRGIID:**  
 Isikliku kasutusõigusega ala on piki kaablit kulgeva 1m kaugusel paikneva mõttelise vertikaaljoonega. Kui kaabel paikneb kinnistu piirile lähemal kui 1m, siis ulatub IKÕ ala kuni kinnistu piirini  
 Projekteeritud tänavavalgustuse maakabel  
 Projekteeritud tänavavalgustuse õhukaabel  
 Kinnistupiir  
 Projekteeritud tänavavalgustuse most

x=6468000  
 y=653000



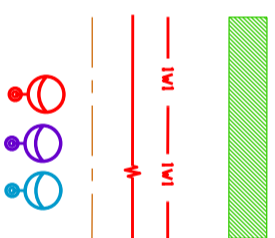
Jrk. nr	IKÕ ala pos. number	Kinnistu registrosaja number	Katastrirühkuse tunnus, nimi ja sihtotstarve	Asukoht riigitee suhtes (tee nr., lõigu algus ja lõpp km)	IKÕ ala pindala, m <sup>2</sup>	Märkus
1	Pos. 1	3835950	94901:005:0307: 22194 Külitse järve tee transpordimaa	22194 Külitse järve tee km 0,05-0,30	489 m <sup>2</sup>	L1-L2
2	Pos. 2	3835950	94901:005:0307: 22194 Külitse järve tee transpordimaa	22194 Külitse järve tee km 0,32-0,33	13 m <sup>2</sup>	L2
3	Pos. 3	3835950	94901:005:0307: 22194 Külitse järve tee transpordimaa	22194 Külitse järve tee km 0,42-0,43	9 m <sup>2</sup>	L3
4	Pos. 4	3835950	94901:005:0307: 22194 Külitse järve tee transpordimaa	22194 Külitse järve tee 0,58-0,80	405,5 m <sup>2</sup>	L4-L5
5	Pos. 5	3835950	94901:005:0307: 22194 Külitse järve tee transpordimaa	22194 Külitse järve tee 0,89-0,92	55 m <sup>2</sup>	L5
6	Pos. 6	3835950	94901:005:0307: 22194 Külitse järve tee transpordimaa	22194 Külitse järve tee 0,93-1,21	453 m <sup>2</sup>	L6-L7
7	Pos. 7	3835950	94901:005:0307: 22194 Külitse järve tee transpordimaa	22194 Külitse järve tee 1,24-1,58	469 m <sup>2</sup>	L7-L9
8	Pos. 8	3835950	94901:005:0307: 22194 Külitse järve tee transpordimaa	22194 Külitse järve tee 1,59-1,92	366,5 m <sup>2</sup>	L9-L10
					Kokku: 2260 m <sup>2</sup>	

**ISIKLIKU KASUTUSÕIGUSE SEADMISE PIAAN**  
 Tee nr 22194 Külitse järve tee km 0,58-0,80, km 0,93-1,21

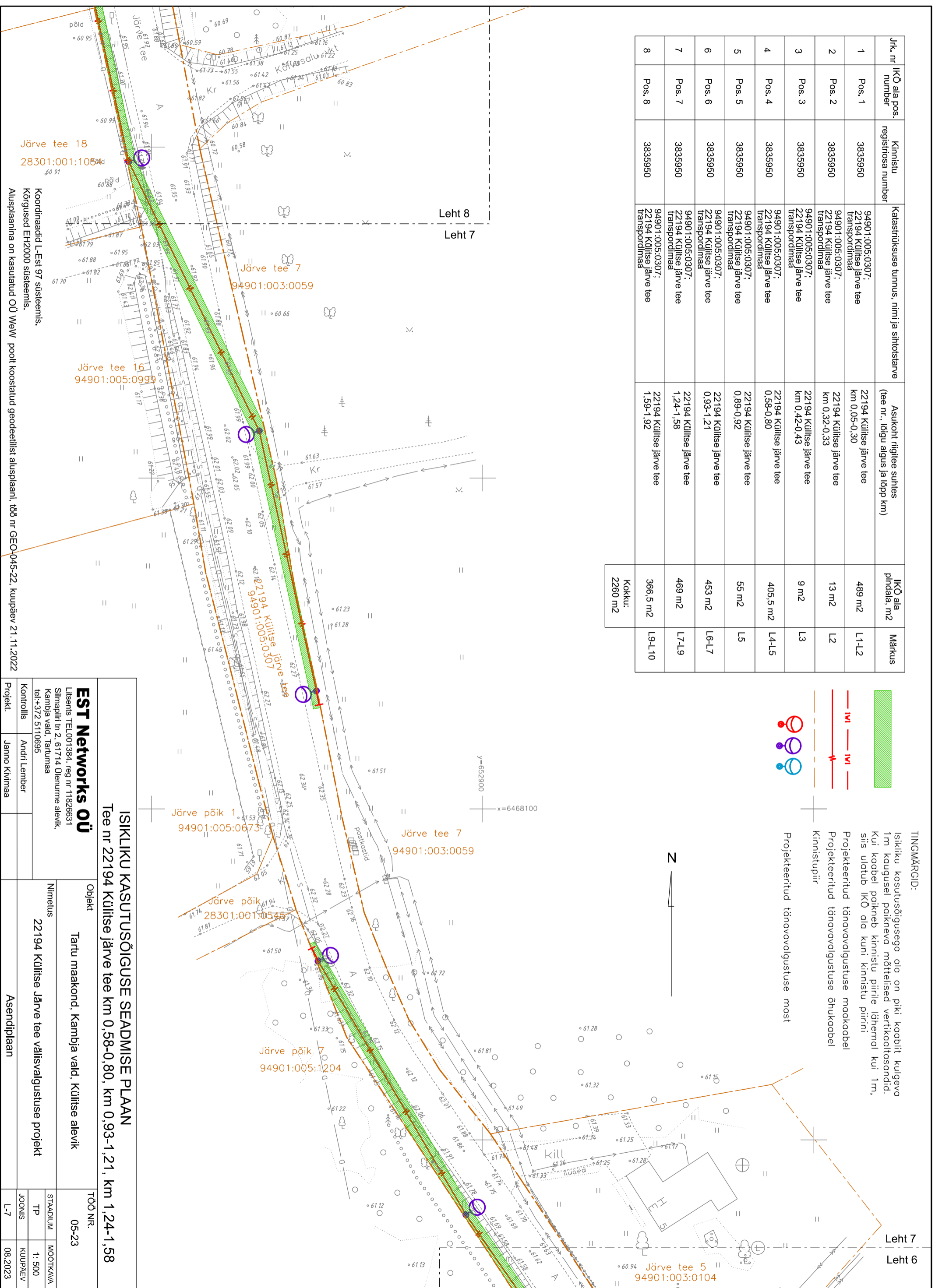
<b>EST Networks OÜ</b>		Objekt		TÕÕ NR.	
Litsentsi TEL001384, reg nr 11826931		Tartu maakond, Kambja vald, Külitse alevik		05-23	
Sihtpääri tn 2, 61714 Ülenurme alevik, Kambja vald, Tartumaa		Nimetus		STRAADUM	
tel:+372 5110695		22194 Külitse järve tee välisvalgustuse projekt		TP	
Kontrollis	Andri Lember	Asendiplaan		1: 500	
Projekt.	Janno Kivimaa			JOOINIS	
				KUPPÄEV	
				L-6	
				08.2023	

Koordinaadid L-Est 97 süsteemis.  
 Kõrgused EHZ000 süsteemis.  
 Aulusplaanina on kasutatud OÜ WeW poolt koostatud geodeetilist alusplaanit, töö nr GEO-045-22, kuupäev 21.11.2022

Jrk. nr	IKÕ ala pos. number	Kinnistu registrifosa number	Katastritüksuse tunnus, nimi ja sihtotstarve	Asukoht riihtee suhtes (tee nr., lõigu algus ja lõpp km)	IKÕ ala pindala, m <sup>2</sup>	Märkus
1	Pos. 1	3835950	94901:005:0307; transpordimaa	22194 Küllise järve tee km 0,05-0,30	489 m <sup>2</sup>	L1-L2
2	Pos. 2	3835950	94901:005:0307; transpordimaa	22194 Küllise järve tee km 0,32-0,33	13 m <sup>2</sup>	L2
3	Pos. 3	3835950	94901:005:0307; transpordimaa	22194 Küllise järve tee km 0,42-0,43	9 m <sup>2</sup>	L3
4	Pos. 4	3835950	94901:005:0307; transpordimaa	22194 Küllise järve tee 0,58-0,80	405,5 m <sup>2</sup>	L4-L5
5	Pos. 5	3835950	94901:005:0307; transpordimaa	22194 Küllise järve tee 0,89-0,92	55 m <sup>2</sup>	L5
6	Pos. 6	3835950	94901:005:0307; transpordimaa	22194 Küllise järve tee 0,93-1,21	453 m <sup>2</sup>	L6-L7
7	Pos. 7	3835950	94901:005:0307; transpordimaa	22194 Küllise järve tee 1,24-1,58	469 m <sup>2</sup>	L7-L9
8	Pos. 8	3835950	94901:005:0307; transpordimaa	22194 Küllise järve tee 1,59-1,92	366,5 m <sup>2</sup>	L9-L10
					<b>Kokku:</b> 2260 m <sup>2</sup>	



**TINGMÄRGID:**  
 Isikliku kasutusõigusega ala on piki kaablit kulgeva 1m kaugusel paikneva mõttelised vertikaalkaotandid. Kui kaabel paikneb kinnistu piirile lähemal kui 1m, siis ulatub IKÕ ala kuni kinnistu piirini.  
 Projekteeritud tärnovalgustuse maakaabel  
 Projekteeritud tärnovalgustuse õhukaabel  
 Kinnistupiir  
 Projekteeritud tärnovalgustuse most



Leht 8  
Leht 7

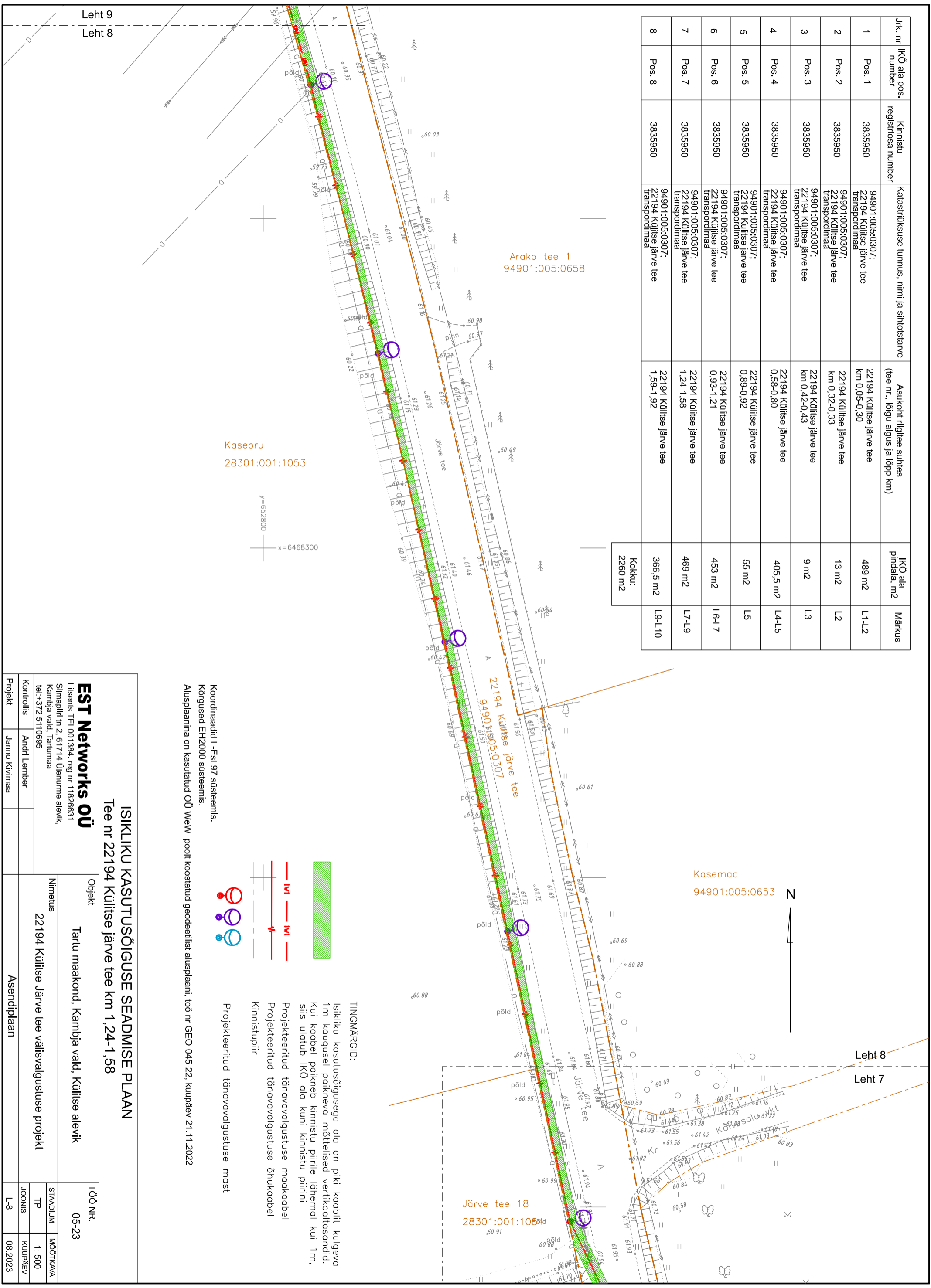
Leht 7  
Leht 6

**ISIKLIKU KASUTUSÕIGUSE SEADMISE PIAAN**  
 Tee nr 22194 Küllise järve tee km 0,58-0,80, km 0,93-1,21, km 1,24-1,58

<b>EST Networks OÜ</b> Litsents TEL001384, reg nr 11826631 Silmanapi tn 2, 61714 Ülenurme alevik, Kambja vald, Tartumaa tel: +372 5110695		Objekt	Tartu maakond, Kambja vald, Küllise alevik	TOÕ NR.	05-23
Kontrollis	Andri Lember	Nimetus	22194 Küllise järve tee välisvalgustuse projekt	STRAADIUM	MOOTKAVA
Projekt.	Janno Kivimaa			TP	1:500
				JOOINIS	KUPPÄEV
					08.2023
					L-7

Järve tee 18  
28301:001:1054d  
Koordinaadid L-Est 97 süsteemis.  
Kõrgused EH2000 süsteemis.  
Ausplaanina on kasutatud OÜ WeW poolt koostatud geodeetilist alusplaan, töö nr GEO-045-22, kuupäev 21.11.2022

Jrk. nr	KÕ ala pos. number	Kinnistu registriosa number	Katastritiksuse tunnus, nimi ja sihtotstarve	Asukoht riigiee suhtes (tee nr., lõigu algus ja lõpp km)	KÕ ala pindala, m <sup>2</sup>	Märkus
1	Pos. 1	3835950	94901:005:0307; 22194 Külitse järve tee transpordimaa	22194 Külitse järve tee km 0,05-0,30	489 m <sup>2</sup>	L1-L2
2	Pos. 2	3835950	94901:005:0307; 22194 Külitse järve tee transpordimaa	22194 Külitse järve tee km 0,32-0,33	13 m <sup>2</sup>	L2
3	Pos. 3	3835950	94901:005:0307; 22194 Külitse järve tee transpordimaa	22194 Külitse järve tee km 0,42-0,43	9 m <sup>2</sup>	L3
4	Pos. 4	3835950	94901:005:0307; 22194 Külitse järve tee transpordimaa	22194 Külitse järve tee 0,58-0,80	405,5 m <sup>2</sup>	L4-L5
5	Pos. 5	3835950	94901:005:0307; 22194 Külitse järve tee transpordimaa	22194 Külitse järve tee 0,89-0,92	55 m <sup>2</sup>	L5
6	Pos. 6	3835950	94901:005:0307; 22194 Külitse järve tee transpordimaa	22194 Külitse järve tee 0,93-1,21	453 m <sup>2</sup>	L6-L7
7	Pos. 7	3835950	94901:005:0307; 22194 Külitse järve tee transpordimaa	22194 Külitse järve tee 1,24-1,58	469 m <sup>2</sup>	L7-L9
8	Pos. 8	3835950	94901:005:0307; 22194 Külitse järve tee transpordimaa	22194 Külitse järve tee 1,59-1,92	366,5 m <sup>2</sup>	L9-L10
<b>Kokku:</b>					<b>2260 m<sup>2</sup></b>	



<b>ISIKLIKU KASUTUSÕIGUSE SEADMISE PLAAN</b>		<b>TÖÖ NR.</b>	
<b>Tee nr 22194 Külitse järve tee km 1,24-1,58</b>		<b>05-23</b>	
<b>EST Networks OÜ</b>		<b>Objekt</b>	
Litsentsi TEL001384, reg nr 11826631 Siinapiiri tn 2, 61714 Ülenurme alevik, Kambja vald, Tartumaa tel: +372 5110695		<b>Tartu maakond, Kambja vald, Külitse alevik</b>	
<b>Kontrollis</b>		<b>Nimetus</b>	
Andri Lember		<b>22194 Külitse järve tee välisvalgustuse projekt</b>	
<b>Projekt</b>		<b>Asendiplaan</b>	
Janno Kivimaa		<b>STRADIUM</b>	
		<b>TP</b>	
		<b>1: 500</b>	
		<b>JOONIS</b>	
		<b>KUPPÄEV</b>	
		<b>08.2023</b>	

Leht 9  
Leht 8

Arako tee 1  
94901:005:0658

Kaseoru  
28301:001:1053

Kasemaa  
94901:005:0653

Järve tee 18  
28301:001:10534

x=6468300  
y=652800

**TINGMÄÄRGIID:**

Isikliku kasutusõigusega ala on piki koabitit kulgeva 1m kaugusel paikneva mõttelised vertikaaljoonid. Kui kaabel paikneb kinnistu piirile lähemal kui 1m, siis ulatub KÕ ala kuni kinnistu piirini.

Projekteeritud tänavavalgustuse moakabel  
Projekteeritud tänavavalgustuse õhukabel  
Kinnistupiir  
Projekteeritud tänavavalgustuse most

**Koordinaadid L-Est 97 süsteemis:**  
Kõrgused EH2000 süsteemis:  
Alusplaanina on kasutatud OÜ Wew poolt koostatud geodeetilist alusplaan, töö nr GEO-045-22, kuupäev 21.11.2022





TINGMÄRGID:

Isikliku kasutusõigusega ala on piki kaablit kulgeva 1m kaugusel paikneva mõttelised vertikaaltasandid. Kui kaabel paikneb kinnistu piirile lähemal kui 1m, siis ulatub IKO ala kuni kinnistu piirini

Projekteeritud tänavavalgustuse maakaabel

Projekteeritud tänavavalgustuse õhukaabel

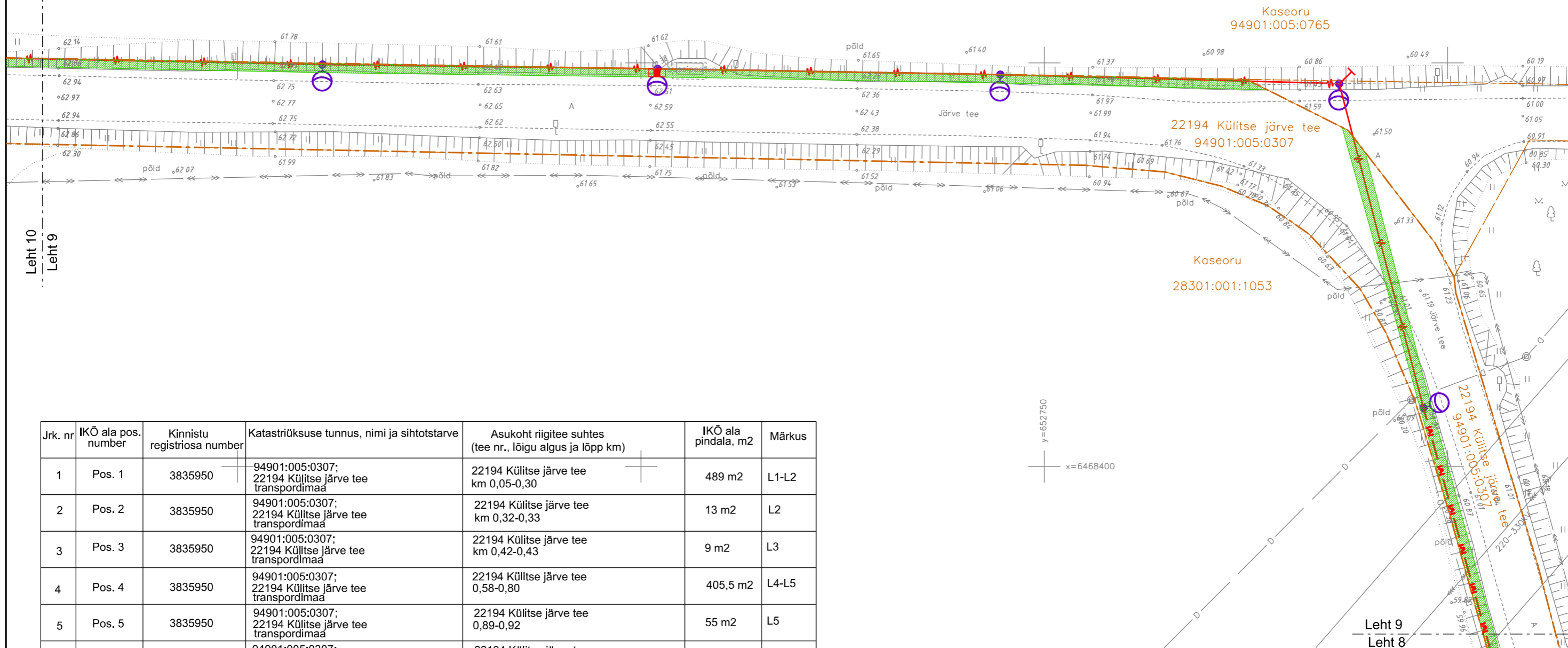
Kinnistupiir

Projekteeritud tänavavalgustuse mast

N

Leht 10  
Leht 9

Leht 10  
Leht 9



Jrk. nr	IKO ala pos. number	Kinnistu registriosa number	Katastriüksuse tunnus, nimi ja sihtotstarve	Asukoht riigitee suhtes (tee nr., lõigu algus ja lõpp km)	IKO ala pindala, m <sup>2</sup>	Märkus
1	Pos. 1	3835950	94901:005:0307; 22194 Külitse järve tee transpordimaa	22194 Külitse järve tee km 0,05-0,30	489 m <sup>2</sup>	L1-L2
2	Pos. 2	3835950	94901:005:0307; 22194 Külitse järve tee transpordimaa	22194 Külitse järve tee km 0,32-0,33	13 m <sup>2</sup>	L2
3	Pos. 3	3835950	94901:005:0307; 22194 Külitse järve tee transpordimaa	22194 Külitse järve tee km 0,42-0,43	9 m <sup>2</sup>	L3
4	Pos. 4	3835950	94901:005:0307; 22194 Külitse järve tee transpordimaa	22194 Külitse järve tee 0,58-0,80	405,5 m <sup>2</sup>	L4-L5
5	Pos. 5	3835950	94901:005:0307; 22194 Külitse järve tee transpordimaa	22194 Külitse järve tee 0,89-0,92	55 m <sup>2</sup>	L5
6	Pos. 6	3835950	94901:005:0307; 22194 Külitse järve tee transpordimaa	22194 Külitse järve tee 0,93-1,21	453 m <sup>2</sup>	L6-L7
7	Pos. 7	3835950	94901:005:0307; 22194 Külitse järve tee transpordimaa	22194 Külitse järve tee 1,24-1,58	469 m <sup>2</sup>	L7-L9
8	Pos. 8	3835950	94901:005:0307; 22194 Külitse järve tee transpordimaa	22194 Külitse järve tee 1,59-1,92	366,5 m <sup>2</sup>	L9-L10
					Kokku: 2260 m <sup>2</sup>	

Koordinaadid L-Est 97 süsteemis.  
Kõrgused EH2000 süsteemis.

Alusplaanina on kasutatud OÜ WeW poolt koostatud geodeetilist alusplaani, töö nr GEO-045-22, kuupäev 21.11.2022

ISIKLIKU KASUTUSÕIGUSE SEADMISE PLAAN

Tee nr 22194 Külitse järve tee km 1,24-1,58, km 1,59-1,92

**EST Networks OÜ**

Litsents TEL001384. reg nr 11826631  
Silmapiiri tn 2, 61714 Ülenurme alevik,  
Kambja vald, Tartumaa  
tel:+372 5110695

Objekt

Tartu maakond, Kambja vald, Külitse alevik

TÖÖ NR.

05-23

Nimetus

22194 Külitse Järve tee välisvalgustuse projekt

STAADIUM

TP

MÕOTKAVA

1: 500

Kontrollis

Andri Lember

Projekt.

Janno Kivimaa

Asendiplaan

JOONIS

L-9

KUUPÄEV

08.2023

TINGMÄRGID:



Isikliku kasutusõigusega ala on piki kaablit kulgeva 1m kaugusel paikneva mõttelised vertikaaltasandid. Kui kaabel paikneb kinnistu piirile lähemal kui 1m, siis ulatub IKÕ ala kuni kinnistu piirini



Projekteeritud tänavavalgustuse maakaabel



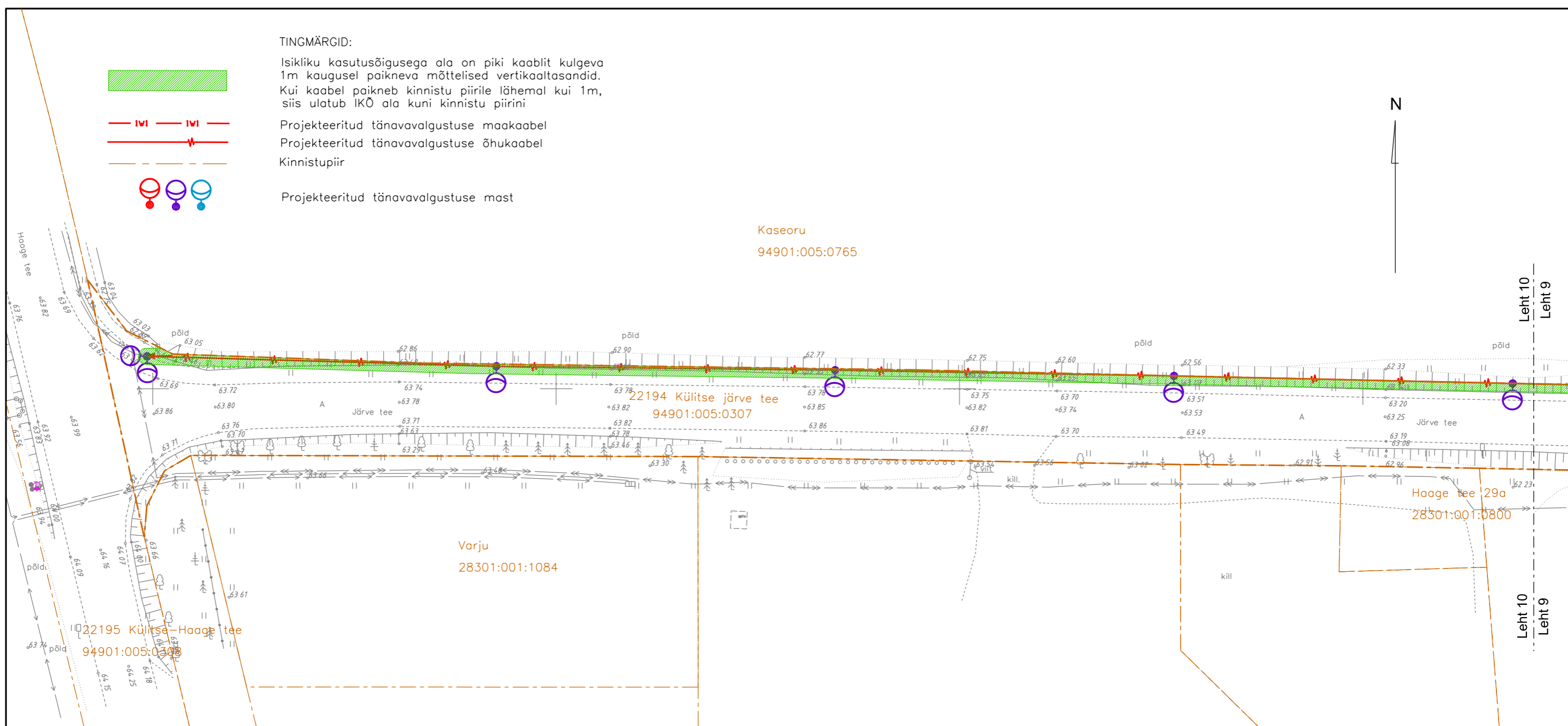
Projekteeritud tänavavalgustuse õhukaabel



Kinnistupiir



Projekteeritud tänavavalgustuse mast



Kaseoru  
94901:005:0765

Varju  
28301:001:1084

22195 Külitse-Haage tee  
94901:005:0308

22194 Külitse järve tee  
94901:005:0307

Haage tee 29a  
28301:001:0800

Järve tee 28  
28301:001:1077

Kpidiku  
28301:001:1078

Jrk. nr	IKÕ ala pos. number	Kinnistu registriosa number	Katastriüksuse tunnus, nimi ja sihtotstarve	Asukoht riigitee suhtes (tee nr., lõigu algus ja lõpp km)	IKÕ ala pindala, m2	Märkus
1	Pos. 1	3835950	94901:005:0307; 22194 Külitse järve tee transpordimaa	22194 Külitse järve tee km 0,05-0,30	489 m2	L1-L2
2	Pos. 2	3835950	94901:005:0307; 22194 Külitse järve tee transpordimaa	22194 Külitse järve tee km 0,32-0,33	13 m2	L2
3	Pos. 3	3835950	94901:005:0307; 22194 Külitse järve tee transpordimaa	22194 Külitse järve tee km 0,42-0,43	9 m2	L3
4	Pos. 4	3835950	94901:005:0307; 22194 Külitse järve tee transpordimaa	22194 Külitse järve tee 0,58-0,80	405,5 m2	L4-L5
5	Pos. 5	3835950	94901:005:0307; 22194 Külitse järve tee transpordimaa	22194 Külitse järve tee 0,89-0,92	55 m2	L5
6	Pos. 6	3835950	94901:005:0307; 22194 Külitse järve tee transpordimaa	22194 Külitse järve tee 0,93-1,21	453 m2	L6-L7
7	Pos. 7	3835950	94901:005:0307; 22194 Külitse järve tee transpordimaa	22194 Külitse järve tee 1,24-1,58	469 m2	L7-L9
8	Pos. 8	3835950	94901:005:0307; 22194 Külitse järve tee transpordimaa	22194 Külitse järve tee 1,59-1,92	366,5 m2	L9-L10
					Kokku: 2260 m2	

Koordinaadid L-Est 97 süsteemis.  
Kõrgused EH2000 süsteemis.

Alusplaanina on kasutatud OÜ WeW poolt koostatud geodeetilist alusplaani, töö nr GEO-045-22, kuupäev 21.11.2022

ISIKLIKU KASUTUSÕIGUSE SEADMISE PLAAN  
Tee nr 22194 Külitse järve tee km 1,59-1,92

**EST Networks OÜ**  
Litsents TEL001384. reg nr 11826631  
Silmapiiri tn 2, 61714 Ülenurme alevik,  
Kambja vald, Tartumaa  
tel:+372 5110695

Objekt  
Tartu maakond, Kambja vald, Külitse alevik

TÖÖ NR.  
05-23

Nimetus  
22194 Külitse Järve tee välisvalgustuse projekt

STADIUM  
TP

MÕOTKAVA  
1: 500

Kontrollis  
Andri Lember

Projekt.  
Janno Kivimaa

Asendiplaan

JOONIS  
L-10

KUUPÄEV  
08.2023