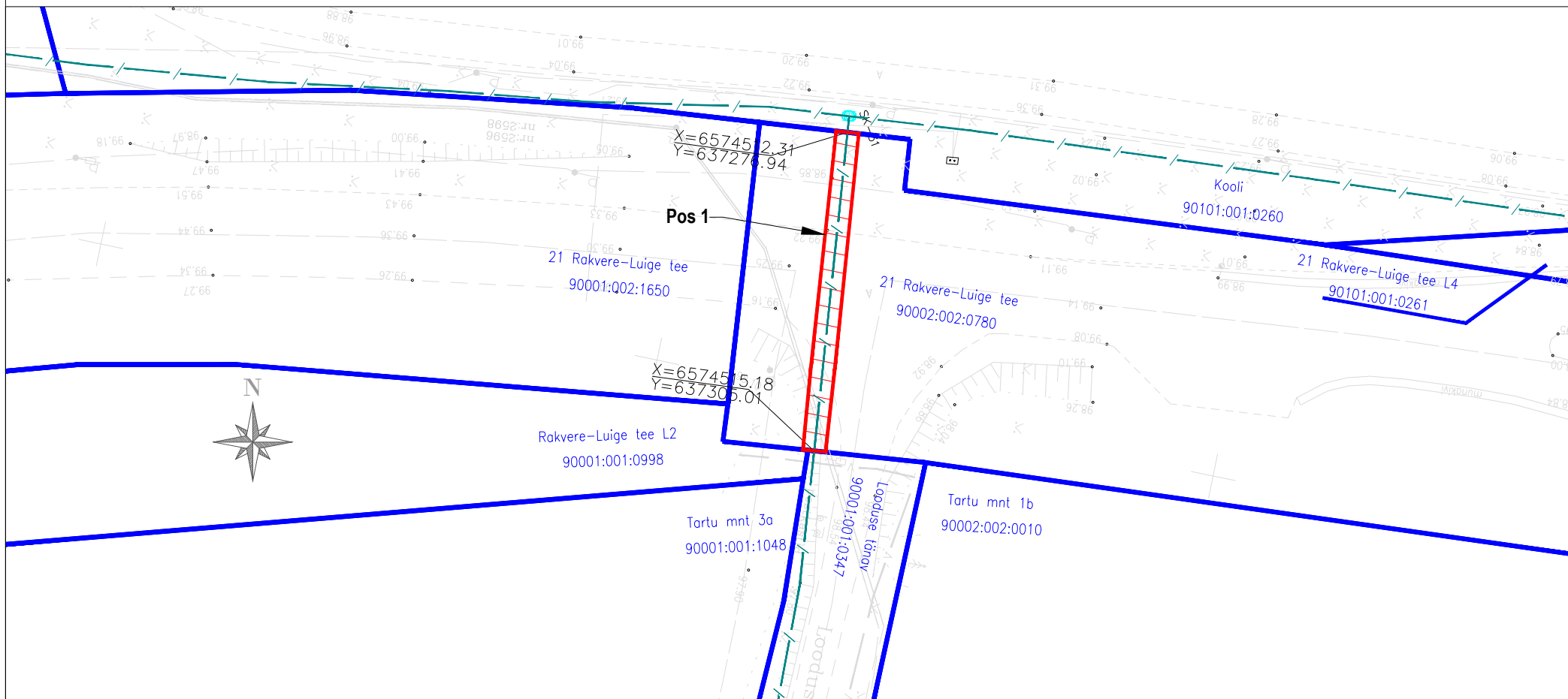





Kinnistu isikliku kasutusõiguse seadmise plaan

Leht: 1/2
Mõõtkava 1:500



Jrk nr	IKÕ ala Pos nr (plaanil)	Kinnistu registriosia number	Katastriüksuse tunnus, nimi ja sihtotstarve:	Asukoht riigitee (nr ja nimi) suhtes (lõigu algus ja lõpp km):	Ala pindala ruutmeetrites m ²
1.	Pos 1	6094250	90002:002:0780; 21 Rakvere-Luige tee; transpordimaa	21 Rakvere-Luige tee km 8,32	58 m ²

-  Kasutusõiguse ala
-  Katastriüksuse piir
-  sidetoru

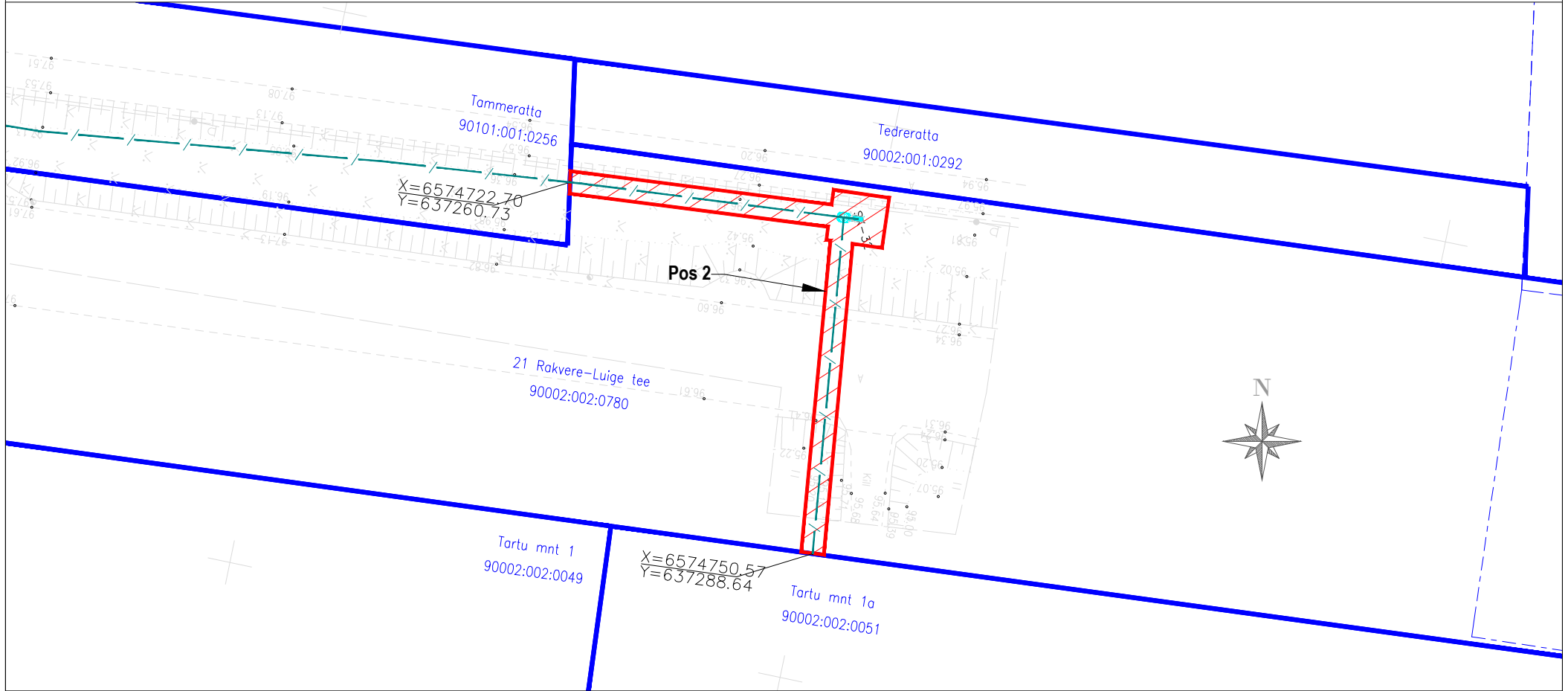
Elektripaigaldise kaitsevöönd: Piki sidekaablit kulgev ala, mida mõlemalt poolt piiravad liini äärmistest kaablitest 1 meetri kaugusel paiknevad mõttelised vertikaaltasandid.

Sidetoru pikkus maa-alal: 28 m



Projekti nimi: "Kakkumäe, Viru-Jaagupi, Pajusti optiline side"
 Objekti asukoht: Kakumäe küla, Viru-Jaagupi alevik, Pajusti alevik, Vinni vald, Lääne-Viru maakond
 Projekti number: 23023
 Plaani koostaja: Silver Knäzev
 Kuupäev: 21.04.2024

Kinnistu isikliku kasutusõiguse seadmise plaan

Leht: 2/2
Mõõtkava 1:500



Jrk nr	IKÕ ala Pos nr (plaanil)	Kinnistu registriosa number	Katastriüksuse tunnus, nimi ja sihtotstarve:	Asukoht riigitee (nr ja nimi) suhtes (lõigu algus ja lõpp km):	Ala pindala ruutmeetrites m ²
1.	Pos 1	6094250	90002:002:0780; 21 Rakvere-Luige tee; transpordimaa	21 Rakvere-Luige tee km 8,09-8,11	125 m ²

-  Kasutusõiguse ala
-  Katastriüksuse piir
-  sidetoru
-  Projekteeritud sidekaev (Vesimontor- KKS-2)
-  Projekteeritud sidekapp koos 2 m kaitsevööndiga

Elektripaigaldise kaitsevöönd: Piki sidekaablit kulgev ala, mida mõlemalt poolt piiravad liini äärmistest kaablitest 1 meetri kaugusel paiknevad mõttelised vertikaaltasandid.

Sidetoru pikkus maa-alal: 56 m

Projekti nimi: "Kakkumäe, Viru-Jaagupi, Pajusti optiline side"
 Objekti asukoht: Kakumäe küla, Viru-Jaagupi alevik, Pajusti alevik, Vinni vald, Lääne-Viru maakond
 Projekti number: 23023
 Plaani koostaja: Silver Knäzev
 Kuupäev: 21.04.2024