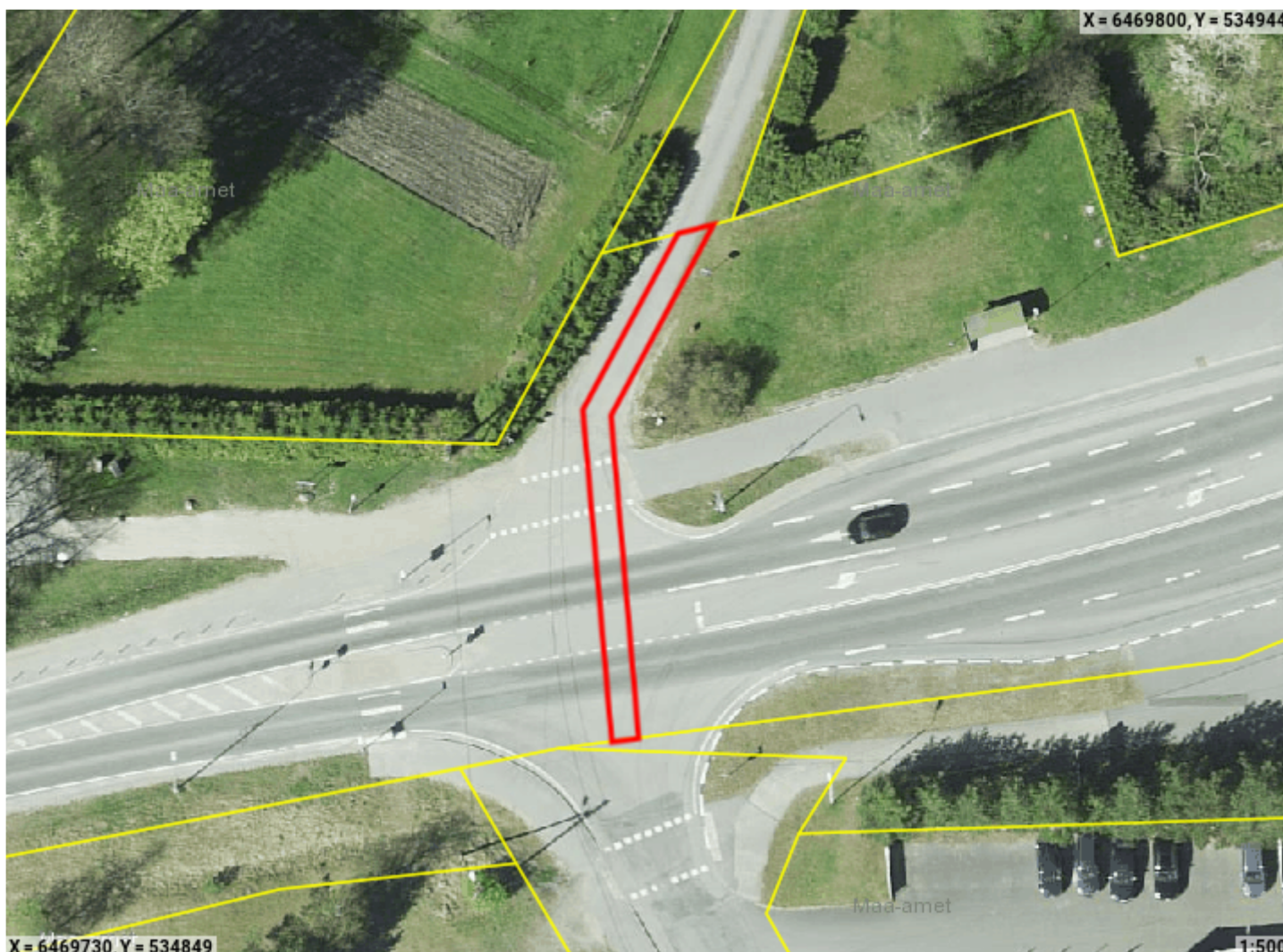




## Piiranguala ID 369069 väljavõte

Piirangu liik	Isiklik kasutusõigus
Nimetus	59 Pärnu-Tori tee KS
Piiranguala kirjeldus	210116 Paikuse võrkude laiendamine KOOND (2022...2027)
Ruumikuju loomise kuupäev	2. september 2024
Õigusliku kehtivuse kuupäev	
Pindala	80m <sup>2</sup>
Asukoht	Maa-alune
Moodustusviis	Digitud
Täpsusklass	4
Seisund	Mustand



Ruumikuju piir     Valitseja piir

## Asub katastriüksustel:

Pärnu maakond, Pärnu linn, Paikuse alev, 59 Pärnu-Tori tee (56801:001:0541)

## Piiranguala õigustatud kasutajad ehk valitsejad

Valitseja liik	Valitseja kood
Juriidiline isik	70001490

## Ruumianalüüs üksusele 56801:001:0541

### Katastri andmed

Täisaadress	Pärnu maakond, Pärnu linn, Paikuse alev, 59 Pärnu-Tori tee
Kinnistu number	8249450
Kogupindala	-
Katastriüksuse maksustamishind	55 749€
Omandivorm	Riigiomand
Sihtotstarve 1	TRANSPORDIMAA 100%

### Kattuvuse pindala

Ligikaudne suurus	80m <sup>2</sup>
-------------------	------------------

### Osa kõlvikuline koosseis

Kõlviku nimetus	Kattuvuse pindala
Muu maa	80m <sup>2</sup>

### Piirangu ala väärtuse info

Piirangu osa maksustamishind	56€
------------------------------	-----