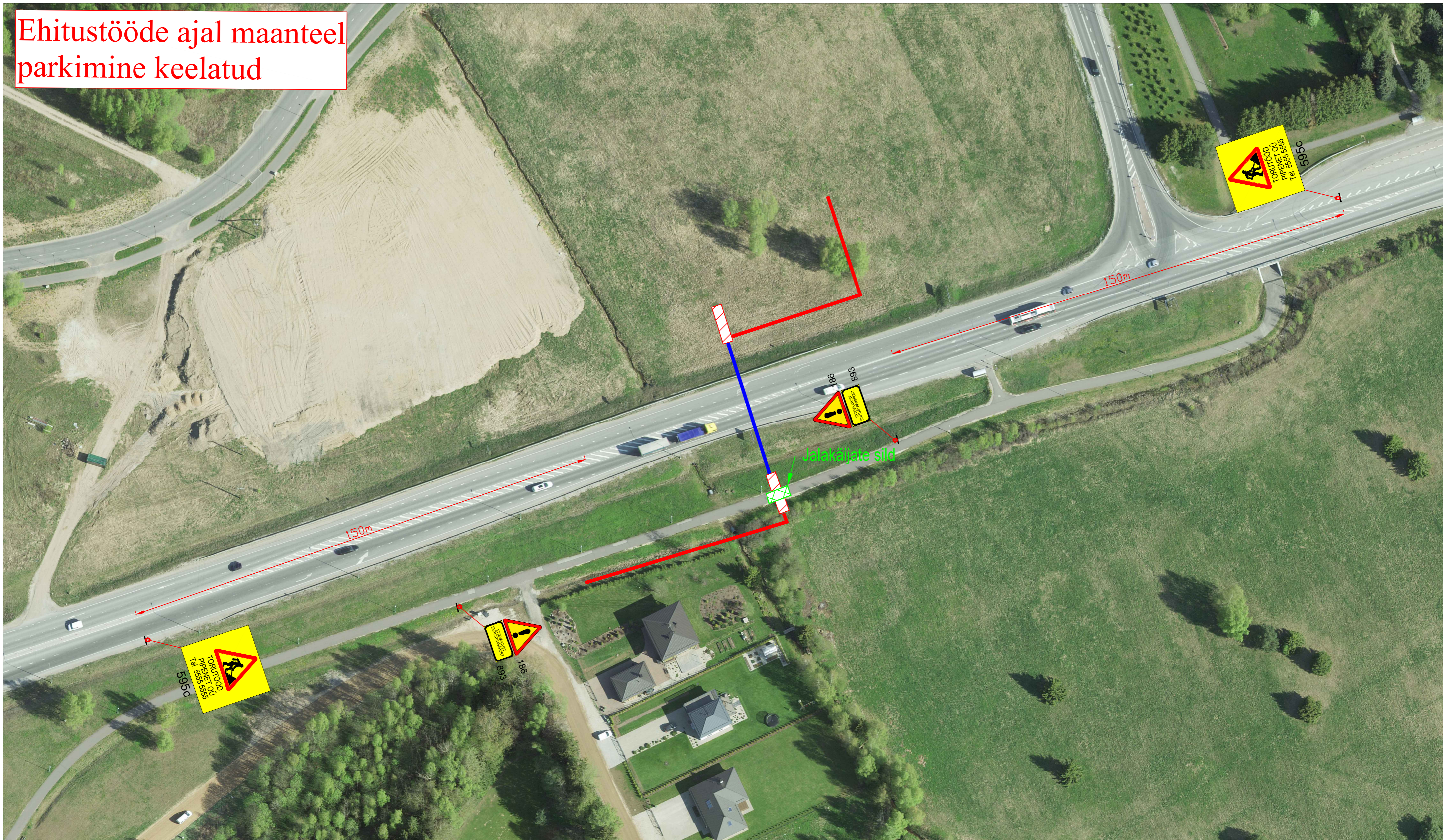


Ehitustööde ajal maanteel parkimine keelatud



Märkused:

- Muud olemasolevad liiklusmärgid, mis lähevad vastuollu antud ajutise ehitusaegse liiklusskeemiga, tuleb kinni katta.
- Vajadusel korrigeerida liiklusskeem tööetapil olukorra kohaseks.
- Vajadusel lisada objektile täiendavaid liiklusmärke.
- Ajutised ehitusaegsed liiklusmärgid tuleb paigaldada nii, et nad on liiklejale üheselt mõistetavad ja arusaadavad.
- Tagada kogu ehitustööde vältel ajutiste liiklusmärkide püstiolek ja loetavus.
- Joonist lugeda märgitud numbrite järgi.

Lisa märkused:

- Aasta keskmine ööpäevane liiklus 8946
Sõidua autod ja pakiautod (%) 96
Veoa autod ja autobussid (%) 2
Autorongid (%) 2
- Antud asulavälisel lõigul kehtib statsionaarne kiirusepiirang 90 km/h

LEPPEMÄRGID

	Töötsoon		Paigaldatav ajutine liiklusmärk
	Lahtine kaeve		Olemasolev liiklusmärk
	Puurimine kinnisel meetodil		



Tähe põik 8, Kambja vald, Tartu maakond
Telefon: +372 5248 400
E-post: info@lounaliiklus.ee

Koostas: Indrek Vähi

Tellijä: Pipenet OÜ

Projekti nimetus:

Objekti asukoht:

Kõrveküla alevik, Tartu maakond

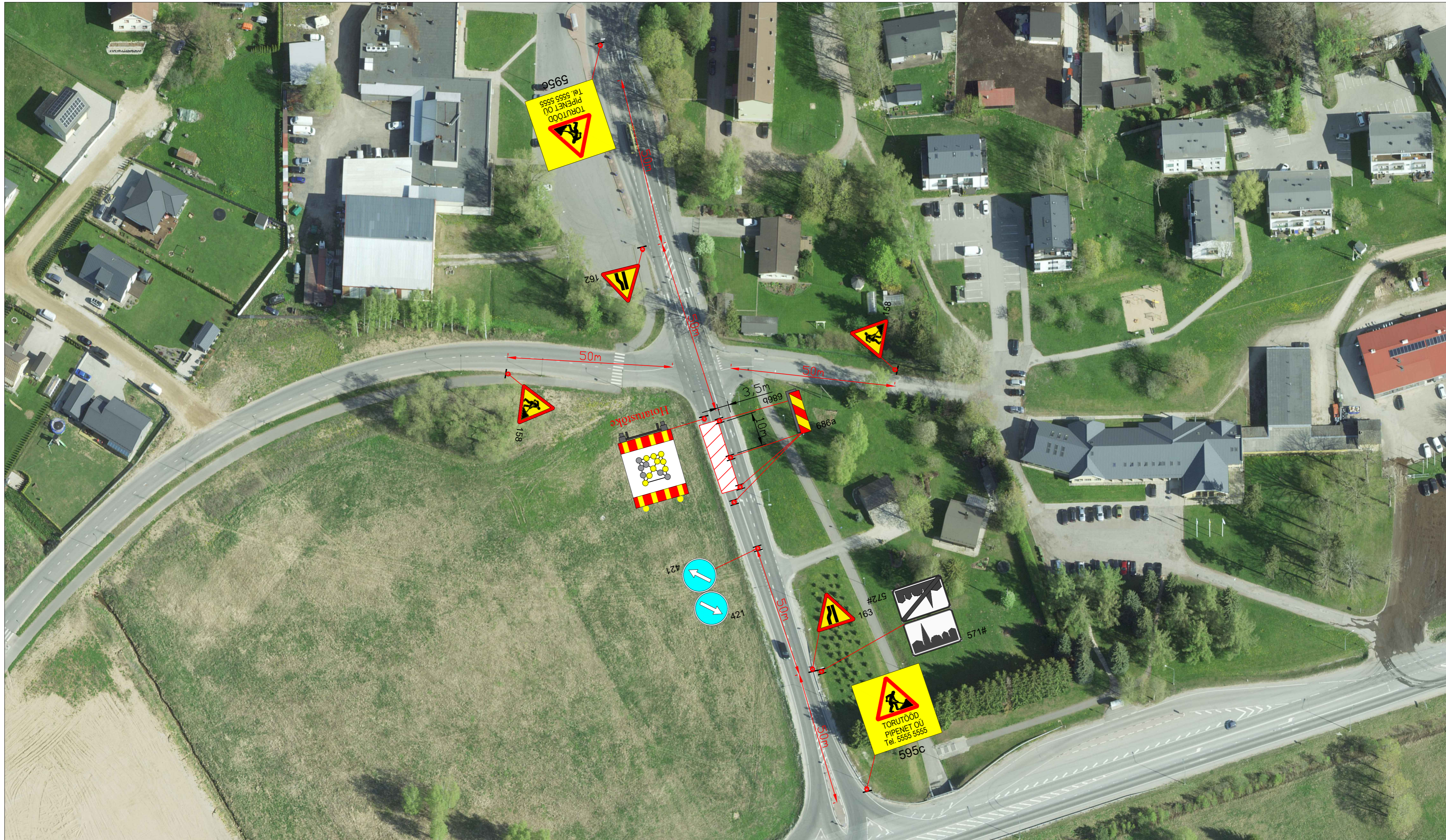
Joonis: **Ajutine liikluskorraldusskeem**

Kuupäev
08.10.2024

Töö nr:
328/24

Joonis nr :
1 - (3)

Mõõtkaava








Märkused:

1. Muud olemasolevad liiklusmärgid, mis lähevad vastuollu antud ajutise ehitusaegse liiklusskeemiga, tuleb kinni katta.
2. Vajadusel korrigeerida liiklusskeem tööetapil olukorra kohaseks.
3. Vajadusel lisada objektile täiendavaid liiklusmärke.
4. Ajutised ehitusaegsed liiklusmärgid tuleb paigaldada nii, et nad on liiklejale üheselt mõistetavad ja arusaadavad.
5. Tagada kogu ehitustööde vältel ajutiste liiklusmärkide püstiolek ja loetavus.
6. Joonist lugeda märgitud numbrite järgi.

Lisa märkused:

1. Aasta keskmine ööpäevane liiklus 2083
Sõiduaudod ja pakiaudod (%) 99
Veoaudod ja autobussid (%) 1
Autorongid (%) 0
2. Antud asulasisesel lõigul kehtib statsionaarne kiirusepiirang 50 km/h

LEPPEMÄRGID

-  Töösoon
-  Lahtine kaev
-  Puurimine kinnisel meetodil
-  Paigaldatav ajutine liiklusmärk
-  Olemasolev liiklusmärk



Tähe põik 8, Kambja vald, Tartu maakond
Telefon: +372 5248 400
E-post: info@lounaliiklus.ee

Koostas: Indrek Vähi

Tellijä: Pipenet OÜ

Projekti nimetus:

Objekti asukoht:

Kõrveküla alevik, Tartu maakond

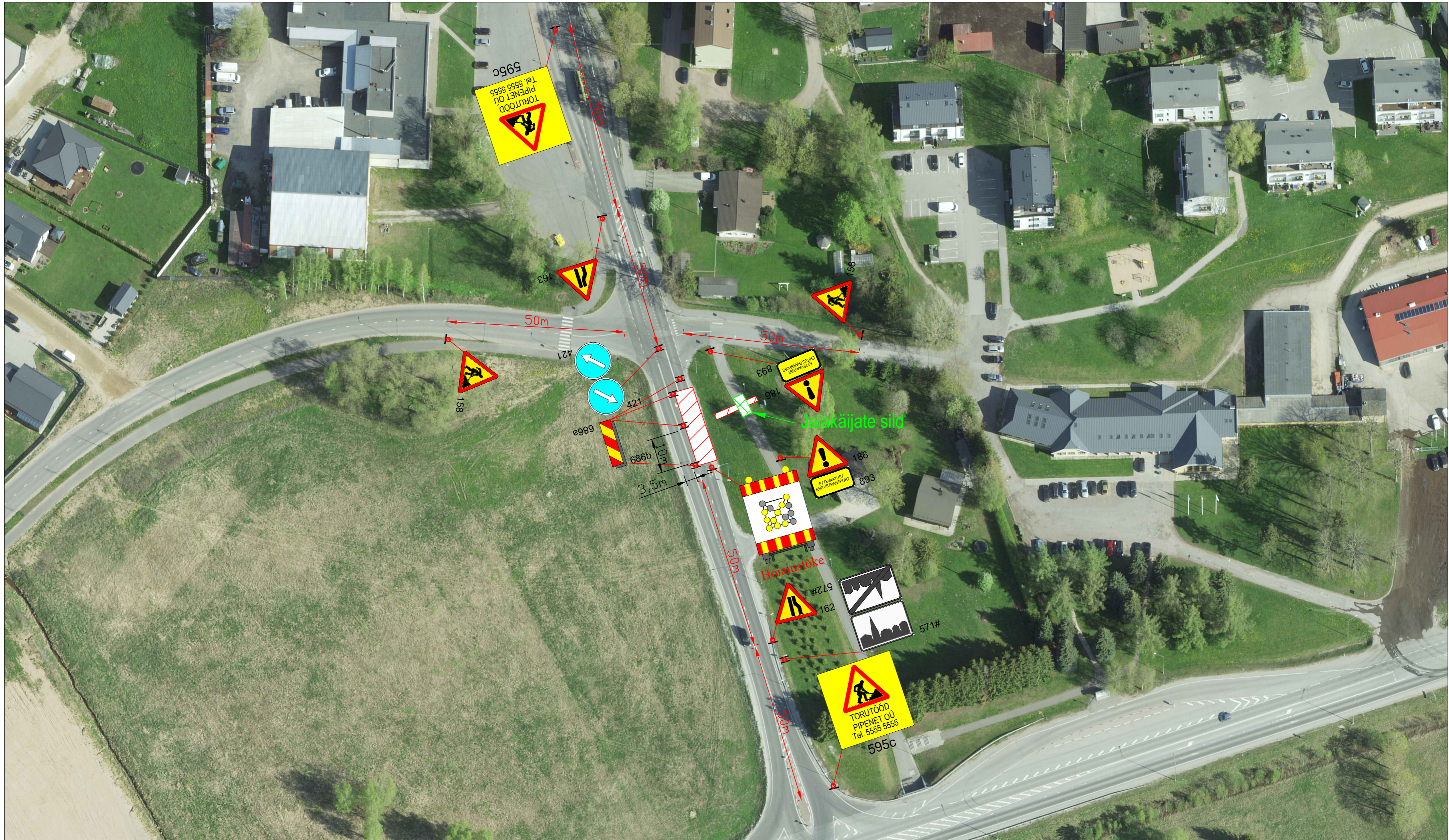
Joonis: **Ajutine liikluskorralduskeem**

Kuupäev
08.10.2024

Töö nr:
328/24

Joonis nr :
2 - (3)

Mõõtkaava



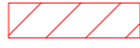




Märkused:

1. Muud olemasolevad liiklusmärgid, mis lähevad vastuollu antud ajutise ehitusaegse liiklusskeemiga, tuleb kinni katta.
2. Vajadusel korrigeerida liiklusskeem tööetapil olukorra kohaseks.
3. Vajadusel lisada objektile täiendavaid liiklusmärke.
4. Ajutised ehitusaegsed liiklusmärgid tuleb paigaldada nii, et nad on liiklejale üheselt mõistetavad ja arusaadavad.
5. Tagada kogu ehitustööde vältel ajutiste liiklusmärkide püstiolek ja loetavus.
6. Joonist lugeda märgitud numbrite järgi.

Lisa märkused:

1. Aasta keskmine ööpäevane liiklus 2083
Sõiduaudod ja pakiaudod (%) 99
Veoaudod ja autobussid (%) 1
Autorongid (%) 0
2. Antud asulasisesel lõigul kehtib statsionaarne kiirusepiirang 50 km/h

LEPPEMÄRGID

-  Töötsoon
-  Lahtine kaev
-  Puurimine kinnisel meetodil
-  Paigaldatav ajutine liiklusmärk
-  Olemasolev liiklusmärk



Tähe põik 8, Kambja vald, Tartu maakond
Telefon: +372 5248 400
E-post: info@lounaliiklus.ee

Koostas: Indrek Vähi

Tellijä: Pipenet OÜ

Projekti nimetus:

Objekti asukoht:

Kõrvküla alevik, Tartu maakond

Joonis: **Ajutine liikluskorraldusskeem**

Kuupäev
08.10.2024

Töö nr:
328/24

Joonis nr :
3 - (3)

Mootkava