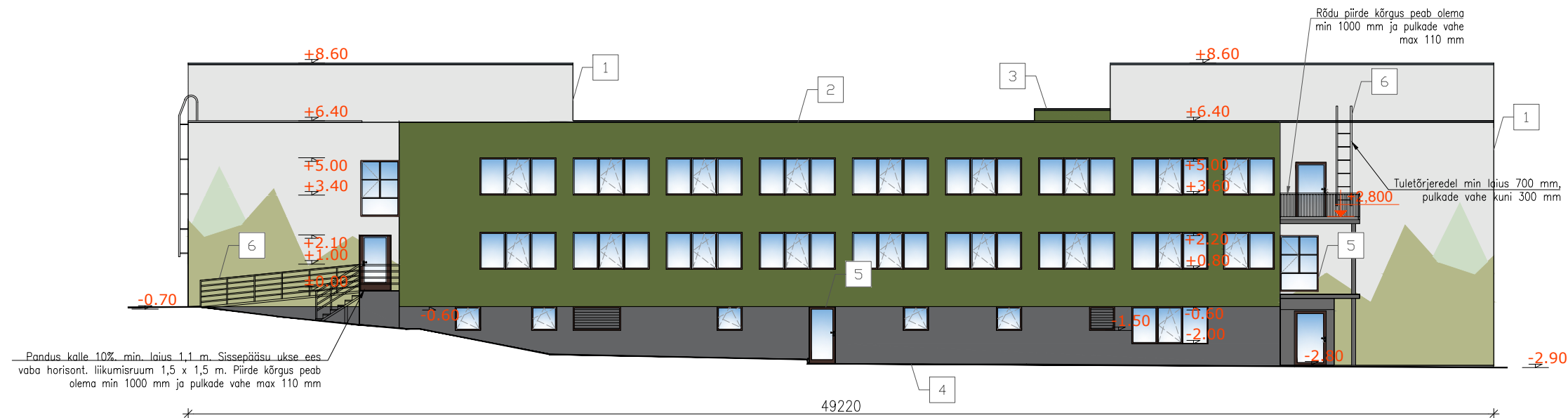
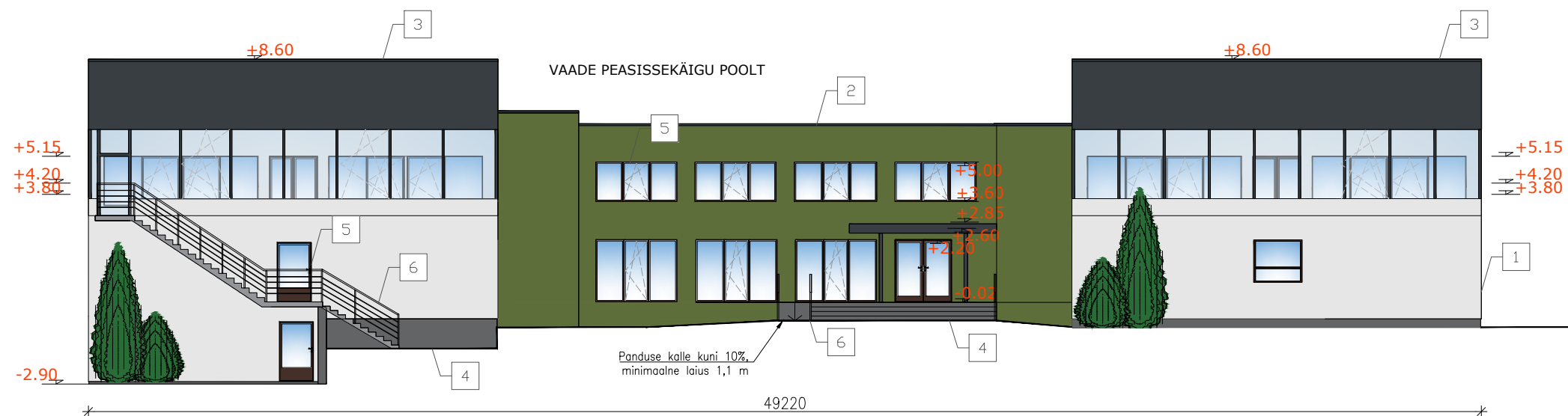


LOODEST



KAGUST



Välisviimistlus

- 1 Välisfassaad – krohv, toon valge
- 2 Välisfassaad – krohv, toon roheline
- 3 Katusekate – SBS rullmaterjal, toon tumehall
- 4 Sokkel ja betoon detailid – krohv, toon tumehall
- 5 Aknad ja välisuksed – PVC raamiga, toon pruun
- 6 Plekk ja teras detailid – toon, tumehall

Objekti nimi ja aadress: JÄNEDA HOOLDEKODU EHITUSPROJEKT Jäneda külastemaja, Jäneda küla, Tapa vald, Lääne-Virumaa		Joonise pealkiri: OTSAVAATED		Joonise nr: 6-02
VHR Projekt OÜ reg. nr 14352576 Mõra tee 19, Kurepalu küla Kastre vald Tartumaa 62113 Projekteerimine MTR nr EEP004122 vhr.projekt@gmail.com +372 5696 4420		Töönumber: 2025/074A	Projekti staadium: Põhiprojekt	Projektiosa: AR
		Kuupäev: 12.05.2026	Kontrollis: V. Schmidt	Joonestas: H. Kikkas
				Muudatus: M 1:200
				Muudatuse kuupäev: