

Kuusalu

Ülekäigurada

Sisu

Tiitelleht	1
Sisu	2

Toote andmekaardid

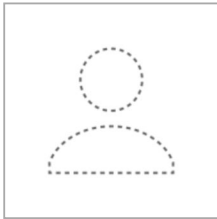
Ei ole veel DIALux-i liige - MRS 045 750 L11 A024_O60_Bin-N6_TH (1x 24 LEDs bin N6)	3
---	---

ÜKR

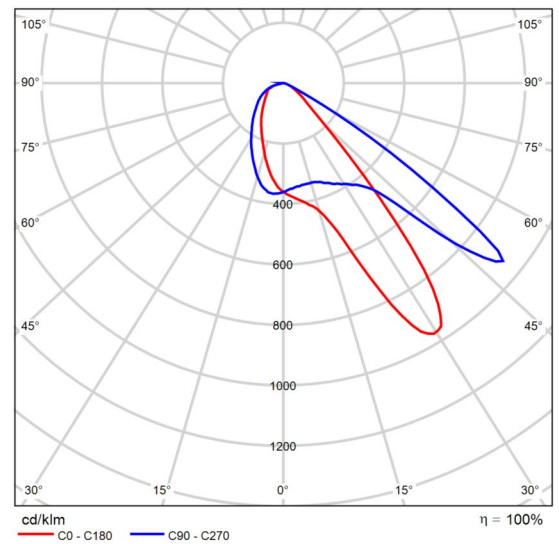
Valgustite asendiskeem	4
Arvutuse objektid / Valgusstseen 1	6
Horisontaal L=0,1m / Valgusstseen 1 / Ristine valgustustihedus	9
ÜK 1 vertikaal suund 1 H=1m / Valgusstseen 1 / Vertikaalne valgustustihedus	10
ÜK 1 vertikaal suund 2 H=1M / Valgusstseen 1 / Vertikaalne valgustustihedus	11

Toote andmetabel

Ei ole veel DIALux-i liige - MRS 045 750 L11 A024_O60_Bin-N6_TH



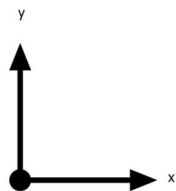
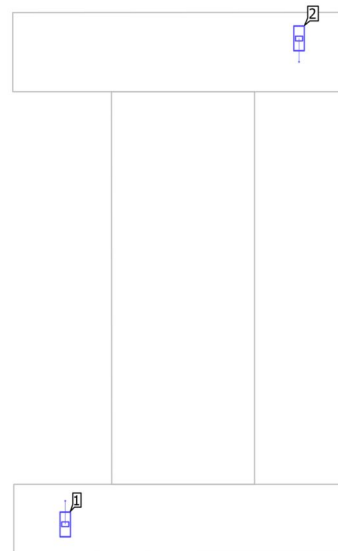
Artikli nr.	Mini Martin 45 W 24 LEDs
P	45.0 W
Φ_{Lamp}	5563 lm
Φ_{Valgusti}	5563 lm
η	100.00 %
Valgusviljakus	123.6 lm/W
CCT	5000 K
CRI	72



Polaarne LDC

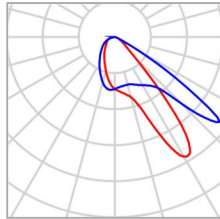
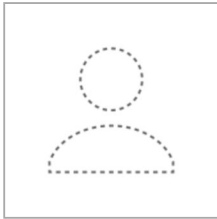
ÜKR

Valgustite asendiskeem



ÜKR

Valgustite asendiskeem



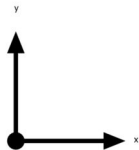
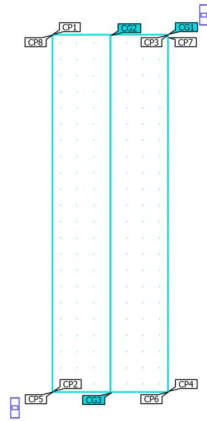
Tootja	Ei ole veel DIALux-i liige	P	45.0 W
Artikli nr.	Mini Martin 45 W 24 LEDs	Φ Valgusti	5563 lm
Artikli nimi	MRS 045 750 L11 A024_O60_Bin-N6_TH		
Varustatus	1x 24 LEDs bin N6		

Üksikud valgustid

X	Y	Paigalduskõrgus	Valgusti
12.084 m	12.785 m	6.000 m	1
16.997 m	23.005 m	6.000 m	2

ÜKR (Valgustseen 1)
Arvutuse objektid

Kuusalu



ÜKR (Valgustseen 1)

Arvutuse objektid

Arvutuspinnad

Atribuudid	\bar{E}	E_{min}	E_{max}	g_1	g_2	Indeks
Horisontaal L=0,1m Ristine valgustustihedus Kõrgus: 0.200 m	88.0 lx	53.4 lx	113 lx	0.61	0.47	CG1
ÜK 1 vertikaal suund 1 H=1m Vertikaalne valgustustihedus Pöörlemine: 0.0°, Kõrgus: 1.000 m	33.8 lx	8.56 lx	68.3 lx	0.25	0.13	CG2
ÜK 1 vertikaal suund 2 H=1M Vertikaalne valgustustihedus Pöörlemine: 180.0°, Kõrgus: 1.000 m	35.4 lx	9.46 lx	70.5 lx	0.27	0.13	CG3

ÜKR (Valgustseen 1)

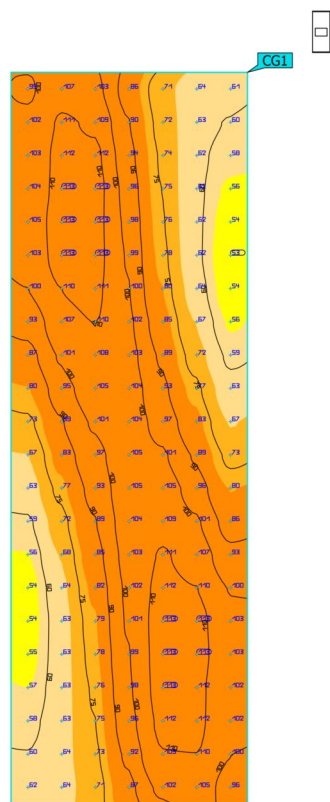
Arvutuse objektid

Arvutuspunktid

Atribuudid	Arvutatud	Indeks
ÜK 1 nurgapunkt suund 1 Vertikaalne valgustustihedus Pöörlemine: 0.0°, Kõrgus: 1.000 m	57.6 lx	CP1
ÜK 1 nurgapunkt suund 1 Vertikaalne valgustustihedus Pöörlemine: 0.0°, Kõrgus: 1.000 m	8.06 lx	CP2
ÜK 1 nurgapunkt suund 1 Vertikaalne valgustustihedus Pöörlemine: 0.0°, Kõrgus: 1.000 m	19.1 lx	CP3
ÜK 1 nurgapunkt suund 1 Vertikaalne valgustustihedus Pöörlemine: 0.0°, Kõrgus: 1.000 m	4.03 lx	CP4
ÜK 1 nurgapunkt suund 2 Vertikaalne valgustustihedus Pöörlemine: 180.6°, Kõrgus: 1.000 m	19.4 lx	CP5
ÜK 1 nurgapunkt suund 2 Vertikaalne valgustustihedus Pöörlemine: 180.0°, Kõrgus: 1.000 m	55.1 lx	CP6
ÜK 1 nurgapunkt suund 2 Vertikaalne valgustustihedus Pöörlemine: 180.0°, Kõrgus: 1.000 m	8.47 lx	CP7
ÜK 1 nurgapunkt suund 2 Vertikaalne valgustustihedus Pöörlemine: 180.0°, Kõrgus: 1.000 m	4.72 lx	CP8

Kasutamispõhi: DIALuxi eelsäte, Standard (liikluspind väljas)

ÜKR (Valgustseen 1)
Horisontaal L=0,1m

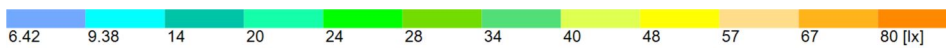
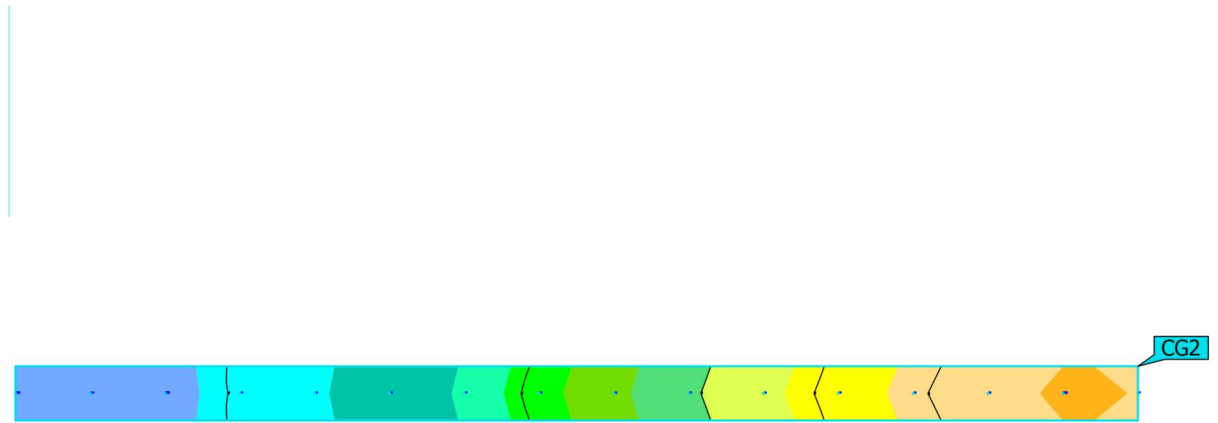


Atribuudid	\bar{E}	E_{min}	E_{max}	g_1	g_2	Indeks
Horisontaal L=0,1m Ristine valgustustihedus Kõrgus: 0.200 m	88.0 lx	53.4 lx	113 lx	0.61	0.47	CG1

Kasutamisprofiil: DIALuxi eelsäte, Standard (liikluspind väljas)

ÜKR (Valgustseen 1)

ÜK 1 vertikaal suund 1 H=1m

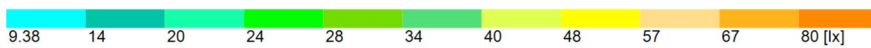
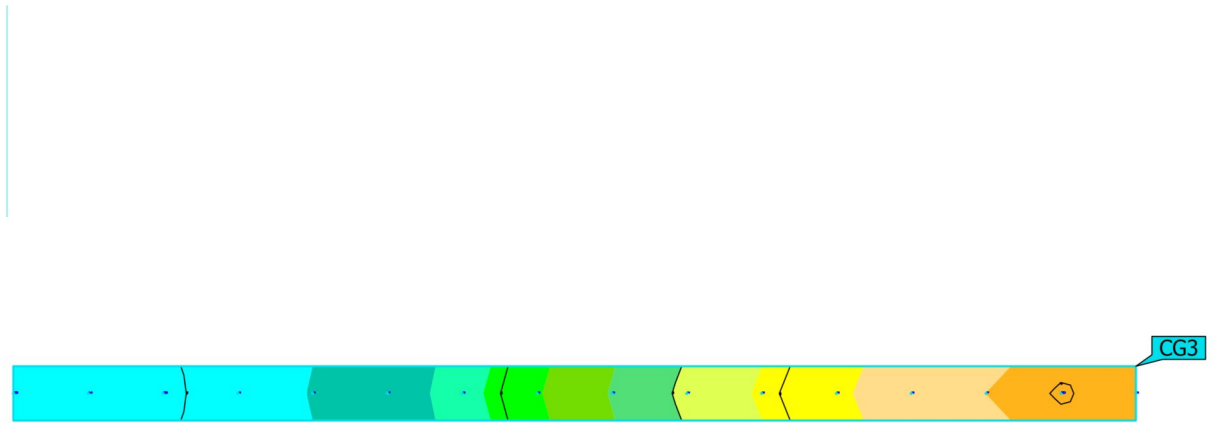


Atribuudid	\bar{E}	E_{\min}	E_{\max}	g_1	g_2	Indeks
ÜK 1 vertikaal suund 1 H=1m Vertikaalne valgustustihedus Pöörlemine: 0.0°, Kõrgus: 1.000 m	33.8 lx	8.56 lx	68.3 lx	0.25	0.13	CG2

Kasutamisprofiil: DIALuxi eelsäte, Standard (liikluspind väljas)

ÜKR (Valgustseen 1)

ÜK 1 vertikaal suund 2 H=1M



Atribuudid	\bar{E}	E_{\min}	E_{\max}	g_1	g_2	Indeks
ÜK 1 vertikaal suund 2 H=1M Vertikaalne valgustustihedus Pöörlemine: 180.0°, Kõrgus: 1.000 m	35.4 lx	9.46 lx	70.5 lx	0.27	0.13	CG3

Kasutamisprofiil: DIALuxi eelsäte, Standard (liikluspind väljas)