

MANILAIU SADAMA ELEKTRISÜSTEEMI MOBIILSE GENERAATORIGA ÜHENDAMISVÕIMALUSE LOOMINE

SELETUSKIRI

ÜLDANDMED

- Objekti nimetus: Manilaiu sadam
- Asukoht: Manija küla, Pärnu linn, Pärnu maakond
- Pingesüsteem: 230/400 VAC
- Liitumisliini maandamisviis: TN-C
- Hoone peakaitsme suurus - 3x63 A, MCB liitumiskilbis
- Liitumiskilbi asukoht – õhuliini mastil

TEOSTATAVAD TÖÖD

Käesoleva projekti mahus tuleb sadamahoone välisseinale (soovitavalt olemasoleva PJK-ga kohakuti) paigaldada ümberlülitit ja faasijärjestuse automaatset kontrollisüsteemi sisaldav mobiilse generaatori ühenduskilp (vt. skeemi joon. EL-5-101).

Kilbi tunnussuurused:

- $I_n=63$ A;
- Kaitseaste IP44C;
- Tugevdatud korrosioonikindlusega lehtmetailist kest, paigalduseks väliskeskkonda;
- Lukustatav uks;
- Maandamisviis – TN-S;
- Generaatori pistikühendus kilbi välisküljel : 3L+N+PE, $I_n=63$ A;
- Kilbis on faasijärjestuse kontrollirelee mis juhib automaatselt faasijärjestust muutvaid kontakteid;
- Kilpi paigaldada termostaadiga juhitud kilbi küttekeha;
- Kaablid sisenevad ja väljuvad altpoolt;
- Kilbi küljele paigaldada generaatori maandamisjuhi ühendusklemm (galvaniseeritud terasest poltliide liblikmutrite ja seibidega). Ühenduskoht tähistada koll-rohelise märgisega

RR ELEKTER OÜ		Projekt:	Manilaiu sadama elektripaigaldise generaatoriga ühendusvõimaluse loomine Manija küla, Pärnu linn, Pärnu maakond
Projekteerija:	Rain Randmaa	Stadium:	Põhiprojekt
Tel.	372 52 455 11	Töö nr.	110323
e-mail	rrandmaa@estpak.ee	Kuupäev	10.03.2023
Lõpptellija:	Pärnu Linnavalitsus	Redaktsiooni versioon:v01 Lk	1/3

Olemasolev Liitumiskilbist PJK-sse suunduv kaabel ühendada lahti (vajadusel pikendada) ning sisestada paigaldatavasse generaatori lülituskilpi (GLK). Lülituskilbist paigaldada uus kaabel PJK-sse. Kaablid sisestada altpoolt.

NB! Kilbi visuaalse ülevaatusel on kilpi sisenev kaabel 5-sooneline (maandamisviis TN-S).

Paigaldusel tuleb selle vastavust kontrollida.

Paigaldatavate kaablite otsad sulgeda termokahanevate sõrmikmuhvidega.

Kilbi komplekti lisada 2 üleminekukaablit mis võimaldavad vajadusel erinevate nimivooludega väljundpistikutega varustatud generaatorite ühendusi.

Lisatavad paindkaablid ja nendega ühendatud IP44 pistikud:

- Emane väljundpistik 3L+N+PE, In=63 A + kummikaabel Cu 5G16+Isane sisendpistik 3L+N+PE, In=63 A, l=10 m
- Emane väljundpistik 3L+N+PE, In=63 A + kummikaabel Cu 5G6+Isane sisendpistik 3L+N+PE, In=32 A, l=2 m

Neid kaableid kombineerides saab vajadusel ühendada nii 63 A kui ka 32 A väljundiga generaatoreid.

Generaatori maandamiseks lisada kolla-rohelise isolatsiooniga peenkiudkaabel mis on otsastatud klemmidega mis võimaldavad ühendada generaatori ja elektrisüsteemi maandusklemmi.

Tööde mahus tuleb teostada reaalne katsetus generaatoriga mille käigus;

- Häälestada faasjärjestuse kontrollisüsteem ja veenduda, et paigaldises olevad 3-faasilised asünkronmootorid pöörleksid alati õiges suunas. Kontrolli käigus tuleb simuleerida olukord mil generaatorsisestuse faasjärjestus on vahetatud ja kontrollida kas väljundis on faasjärjestus õige;
- Kontrollida kas generaatoritoitel käivituvad kõik sadama tööks olulised seadmed.

Pärast tööde valmimist tuleb elektritöövõtjal organiseerida kõik kontrollitoimingud ja elektripaigaldise kasutuselevõtule eelnev audit.

RR ELEKTER OÜ		Projekt:	Manilaiu sadama elektripaigaldise generaatoriga ühendusvõimaluse loomine Manija küla, Pärnu linn, Pärnu maakond
Projekteerija:	Rain Randmaa	Stadium:	Põhiprojekt
Tel.	372 52 455 11	Töö nr.	110323
e-mail	rrandmaa@estpak.ee	Kuupäev	10.03.2023
Lõpptellijä:	Pärnu Linnavalitsus	Redaktsiooni versioon:v01 Lk	2/3

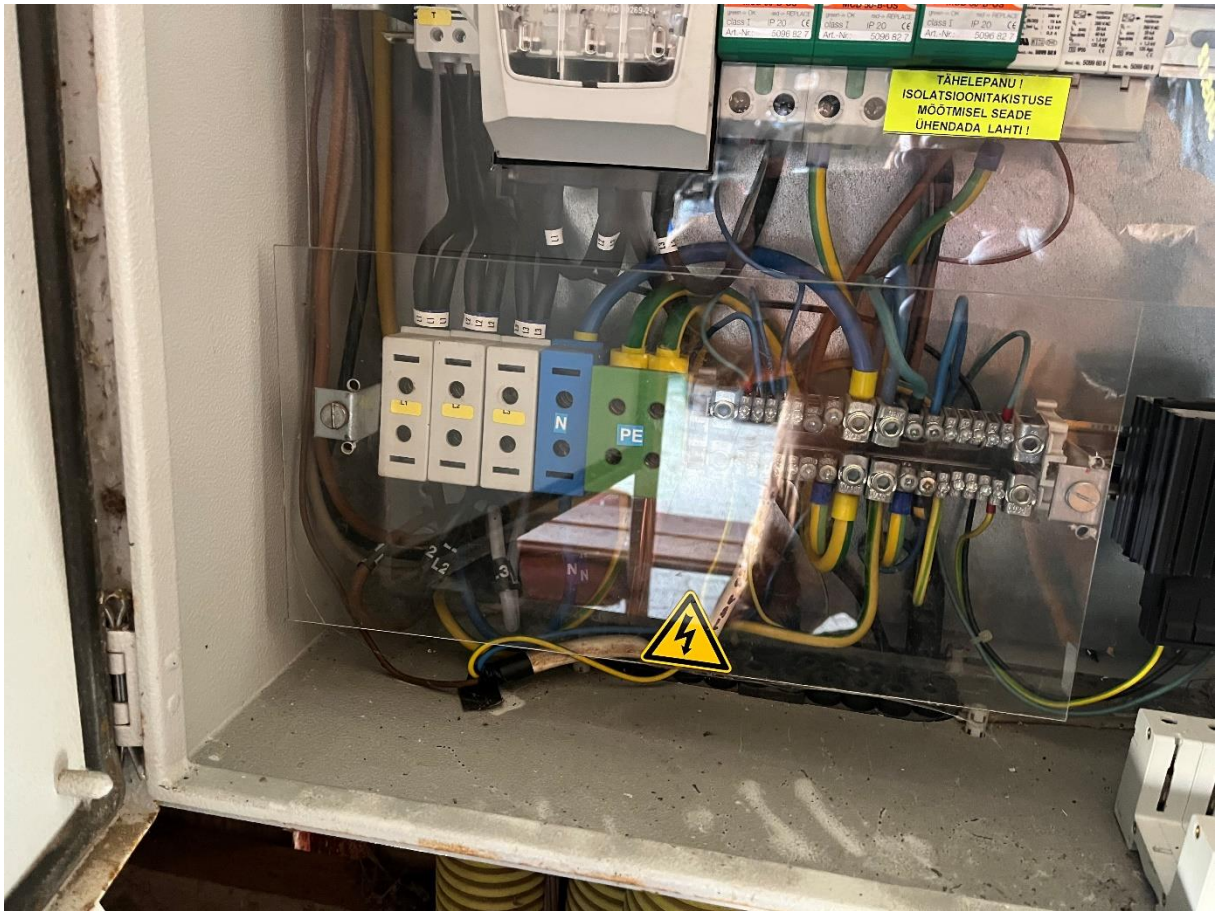


Foto 1. Olemasoleva peakilbi sisestusklemmid

RR ELEKTER OÜ		Projekt:	Manilaiu sadama elektripaigaldise generaatoriga ühendusvõimaluse loomine Manija küla, Pärnu linn, Pärnu maakond
Projekteerija:	Rain Randmaa	Stadium:	Põhiprojekt
Tel.	372 52 455 11	Töö nr.	110323
e-mail	rrandmaa@estpak.ee	Kuupäev	10.03.2023
Lõpptellija:	Pärnu Linnavalitsus	Redaktsiooni versioon:v01 Lk	3/3