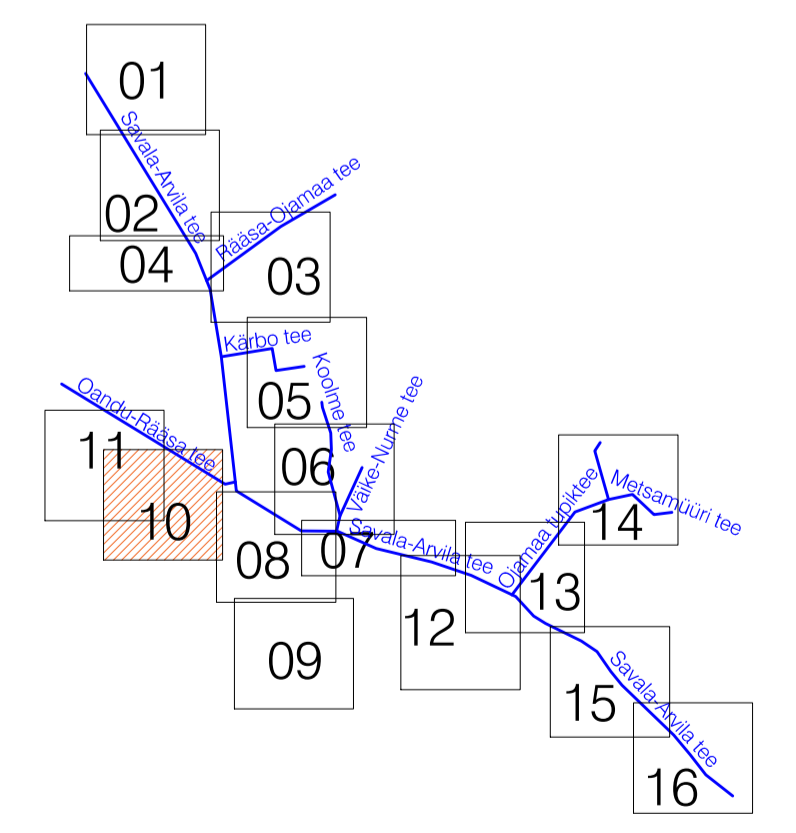


Lubjakivi 52.60 abs -51.70 abs

### TINGMÄRGID

- Kinnistu piir
- Projekteeritud kruuskatendi taastamine
- Projekteeritud haljasalade murukatete taastamine
- V1 Projekteeritud ÜVK veetoru
- Projekteeritud tarbija veetoru
- Projekteeritud veemöödukaev
- Projekteeritud veekaev, läbipesu ja tühjendus
- PA1 Geoloogilise uuringupunkti asukoht

### LEHTEDE PAIGUTUSSKEEM



<b>Geolus:</b>	Koostaja: Geodeesia24 OÜ	Töö nr: 7844-23	Moodistatud: 07.2023
	Kõrgussüsteem: EH2000	Koordinaatsüsteem: L-EST 97	

	K-PROJEKT AS Alariiside tänav 10 Tallinn, Eestis Tel: +372 626 4100 Kõrgusprojekti osakond Reg. koode 12203754	Projekt nimi:	Rääsa küla ühisveevarustus
		Projektijuht:	S. Reile
Vastutav ins.:	L. Tiltar	Joonise nimi:	Veetorude asendiplaan
Faili nimi:	23071_PP_VKV-4-01.dwg	Töö nr:	23071
Koostatud:	07.02.2024	Staadium:	Põhiprojekt
Dokumentide nimi:	VKV-4-01-10	Mööskala:	1:500

Tõlkimine: KPR-LINAT  
 Pilt: C:\GD\KV-PROJEKT AS\VP - 23071 Rääsa küla ühisveevarustus\Projektid\23071\_PP\_VKV-4-01.dwg  
 Pildid: 7.02.2024