

Geolus	Autor: Raxoest OÜ	Töö nr: GE-97-22	Koordinaadid: L-EST97
			Kõrgused: EH2000
		Töö nimetus ja osa: Rügitee 22251 Põvvatu - Luunja km 0,85 - 1,85 lõigus asuvate liidusohlike kohtade likvideerimine	
Reg kood: 12432118 Pagi 78, 50410 Tartu info@roadplan.ee www.roadplan.ee		Objekti asukoht: 22251 Põvvatu - Luunja tee, Põvvatu - Luunja kergliiklustee L3, 4320064 Vanamõisa tee, Ringraja tee L1, Luunja vald, Tartu maakond	
Projekti juht	Triinu Kooskora	Joonise nimetus: Asendiplaan	
Projekteerija	Johan Erik Leverland	Töö nr	Joonise nr
Kontrollija	Markus Toon	22028	3.1
		Staadium	Möötkava
		Põhiprojekt	1:500
		Kuupäev	06.06.2023

Märkused:
 Koordinaadid L-EST97 süsteemis, kõrgused EH2000 süsteemis
 Katastrilüksuste piirid: väljavõte Maa-ametist 19.06.2024. Kihil "PIIR" esitatud piirjoonte asukohad on informatiivsed.

TÖÖ NR	12089G	OBJEKT	45. Tartu-Räpina-Värskla ja 22251 Põvvatu-Luunja kergliiklustee valgustus
TÖÖ KOOD		AADRESS	Tartu maakond Luunja vald Lohkva ja Põvvatu küla
KOOSTAS	A. Kasak	FAIL	12089G geolus
KONTROLLIS	M. Sepp	MÖÖTKAVA	LEHT
MÕÖDUSTATUD	05.-11.06.24	1:500	1 / 1

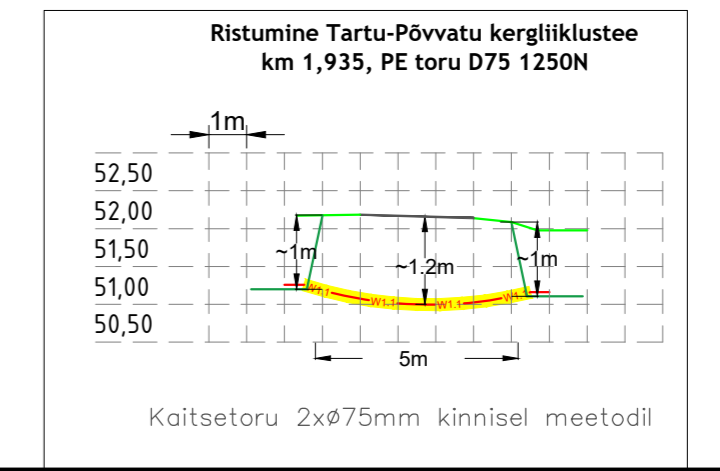
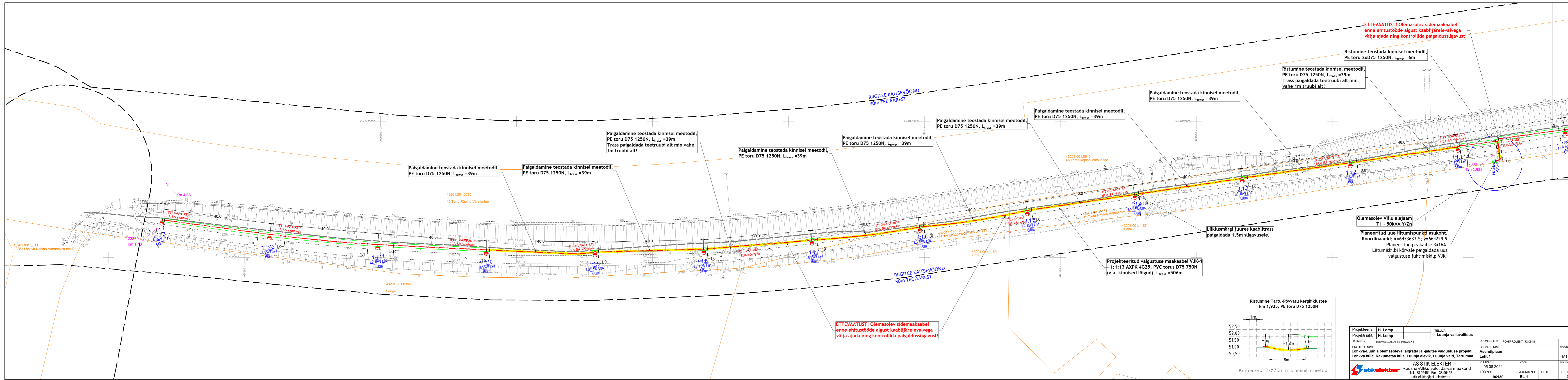
Kirjanurk
 TEL003987 EEG000316 EEP004848
 yld@kirjanurk.ee; rg-kood 12592543
 Hlievalja tee 20 Oru küla Kõse vald Harjumaa

- MÄRKUSED:**
1. GEODEETILISE ALUSPLAANI ON KOOSTANUD KIRJANURK OÜ, TÖÖ NR. 12089G (KOOST 06.2024) (kõrgused EH2000 süsteemis, koordinaadi L'Est 97 süsteemis)
 2. ENNE KAEVAMISTÖÖDE ALUSTAMIST HANKIDA KAEVAMISTÖÖDE LUBA JA KUTSUDA KOHALE KOMMUNIKATSIOONIDE VALDAJA ESINDAJAD. KAEVAMISTÖÖDE TEOSTAMISEL JÄRGIDA KOMMUNIKATSIOONIDE VALDAJATE JUHISEID
 3. KAEVIKUST EEMALDATAV PINNAS UTILISEERIDA ETTEHÄHTUD KORRAS
 4. ASFALT- VÕI MUU TEEKATE TAASTADA ENDISEL KUJUL VASTAVALT TEEDEEHITUSE NÕUETELE
 5. KAEVETÖÖDE TEOSTAJA KAEVETÖÖDE LOA SAAMISEL NÄIDATA UTILISEERITAVA PINNASE LADUSTAMISE KOHT
 6. RIIGITEE MAAL ON KÕRVALKALDED KOOSKÕLASTATUD PROJEKTIST KEELATUD.
 7. RIIGITEE MAA TULEB PÄRAST TEHNOVÕRGU PAIGALDAMIST KORRASTADA JA TAASTADA HALJASTUS KASVUMULLA JA MURUKÜLVIGA VASTAVALT "TEETÖÖDE TEHNILISE KIRJELDUSE" VIIMASE REDAKTSIOONI PEATÜKKIS - "MAASTIKUKUJUNDUSTÖÖD" TOODUD KVALITEEDINÕUETELE.

NB! Joonise selguse huvides on asendiplaanil näidatud ainult 1250N kinniselt paigaldamisega projekteeritud kaitsetorude lõigud. Lähtuvalt asukohast on kaablid ette nähtud paigaldada täies ulatuses 750N kaitsetorudesse. Kaevetööde puhul puude kaitsetsoonis säilitada suuremad juured, kaevetööd teostada käsitsi!

Projekteeris:	H. Lomp	TELLIJA:	Luunja vallavalitsus
Projekti juht:	H. Lomp		
TOIMING	VÄLISVALGUSTUSE PROJEKT	JOONISE LIIK	PÕHIPROJEKTI JOONIS
PROJEKTI NIMI:	Lohkva-Luunja olemasoleva JJT valgustuse projekteerimine Lohkva küla, Põvvatu küla, Kabina küla, Luunja vald, Tartumaa	JOONISE NIMI:	Asendiplaan lehtede jaotus
		MÖÖTKAVA	M1:16 000
		KUUPÄEV:	01.07.2024
		TOÖ NR:	96130
		LEHT:	1
		LEHTI:	1

AS STIK-ELEKTER
 Roosna-Alliku vald, Järva maakond
 Tel.: 38 95451; Fax.: 38 95452
 stik-elekter@stik-elekter.ee



Projekteeris:	H. Lomp	TELLUJA:	Luunja vallavalitsus
Projekti juht:	H. Lomp		
TOIMING	TEEVALGUSUSE PROJEKT	JOOINISE LIIK	PÕHJPROJEKTI JOONIS
PROJEKTI NIMI:	Lohkva-Luunja olemasoleva jalgratta ja -jalgteede valgustuse projekt Lohkva küla, Kakumetsa küla, Luunja alevik, Luunja vald, Tartumaa	JOOINISE NIMI:	Asendiplaan Leht 1
KLIPPAEV:	05.08.2024	KOOD	M1:500
TOO NR:	96130	JOOINIS NR:	EL-1
		LEHT:	1
		LEHTI:	10

Olemasolev Villu alajaam T1 - 50kVA Y/Zn

Planeeritud uue liitumispunkti asukoht. Koordinaadid: x=6473633.5; y=664229.9
Planeeritud peakaitse 3x16A.
Liitumiskilbi kõrvalt paigaldada uus valgustuse juhtimiskilp VJK1

Projekteeritud valgustuse maakaabel VJK-1 - 1:1:13 AXPK 4G25, PVC torus D75 750N (v.a. kinnised lõigud), L_{trass} = 506m

Liiklusringi juures kaablitross paigaldada 1,5m sügavusele.

Ristumine teostada kinnisel meetodil, PE toru 2xD75 1250N, L_{trass} = 6m

Ristumine teostada kinnisel meetodil, PE toru D75 1250N, L_{trass} = 39m
Trass paigaldada teetruubi alt min vahe 1m truubi alt!

Paigaldamine teostada kinnisel meetodil, PE toru D75 1250N, L_{trass} = 39m

Paigaldamine teostada kinnisel meetodil, PE toru D75 1250N, L_{trass} = 39m

Paigaldamine teostada kinnisel meetodil, PE toru D75 1250N, L_{trass} = 39m

Paigaldamine teostada kinnisel meetodil, PE toru D75 1250N, L_{trass} = 39m

Paigaldamine teostada kinnisel meetodil, PE toru D75 1250N, L_{trass} = 39m

Paigaldamine teostada kinnisel meetodil, PE toru D75 1250N, L_{trass} = 39m
Trass paigaldada teetruubi alt min vahe 1m truubi alt!

Paigaldamine teostada kinnisel meetodil, PE toru D75 1250N, L_{trass} = 39m

Paigaldamine teostada kinnisel meetodil, PE toru D75 1250N, L_{trass} = 39m

ETTEVAATUST! Olemasolev sidemaakaabel enne ehitustööde algust kaablijäreleva vältimiseks välja ajada ning kontrollida paigaldussügavust!

ETTEVAATUST! Olemasolev sidemaakaabel enne ehitustööde algust kaablijäreleva vältimiseks välja ajada ning kontrollida paigaldussügavust!

RIIGITEE KAITSEVÖÖND 30m TEE ÄÄREST

RIIGITEE KAITSEVÖÖND 30m TEE ÄÄREST

X = 6473650

X = 6473650

X = 6473650

43201.001.0611
22252 Lohkva-Kabina-Vanamõisa tee T1

23839
Km 1,935

43201.001.0615
45 Tartu-Räpina-Värka tee

43201.001.0615
45 Tartu-Räpina-Värka tee

43201.001.1160
45 Tartu-Räpina-Värka tee T2

43201.001.1159
Linna

43201.001.0365
Sengo

1:1-1.0
L175W L94
60m

1:1-1.0
L175W L94
60m

1:1-1.0
L175W L94
60m

1:1-1.0
L175W L94
60m

1:1-1.0
L175W L94
60m

1:1-1.0
L175W L94
60m

1:1-1.0
L175W L94
60m

1:1-1.0
L175W L94
60m

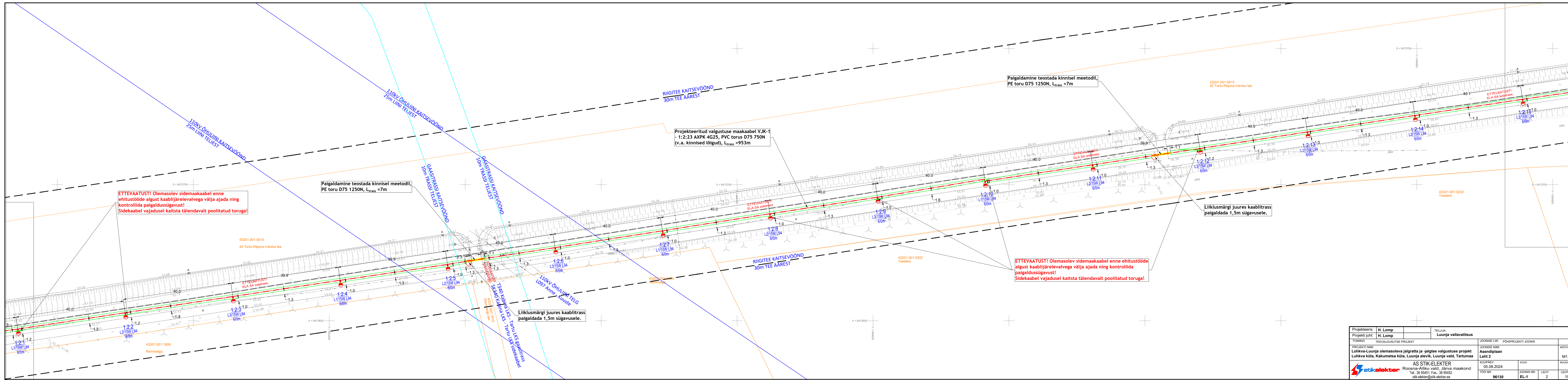
1:1-1.0
L175W L94
60m

1:1-1.0
L175W L94
60m

1:1-1.0
L175W L94
60m

1:1-1.0
L175W L94
60m

1:1-1.0
L175W L94
60m



ETTEVAATUST! Olemasolev sidemaakaabel enne ehitustööde algust kaablijärelevale välja ajada ning kontrollida paigaldussügavust!
Sidekaabel vajadusel kaitsta täiendavalt poolitatud toruga!

Paigaldamine teostada kinnisel meetodil, PE toru D75 1250N, L_{trass} =7m

Projekteeritud valgustuse maakaabel VJK-1
- 1:2:23 AXPK 4G25, PVC torus D75 750N
(v.a. kinnised lõigud), L_{trass} =953m

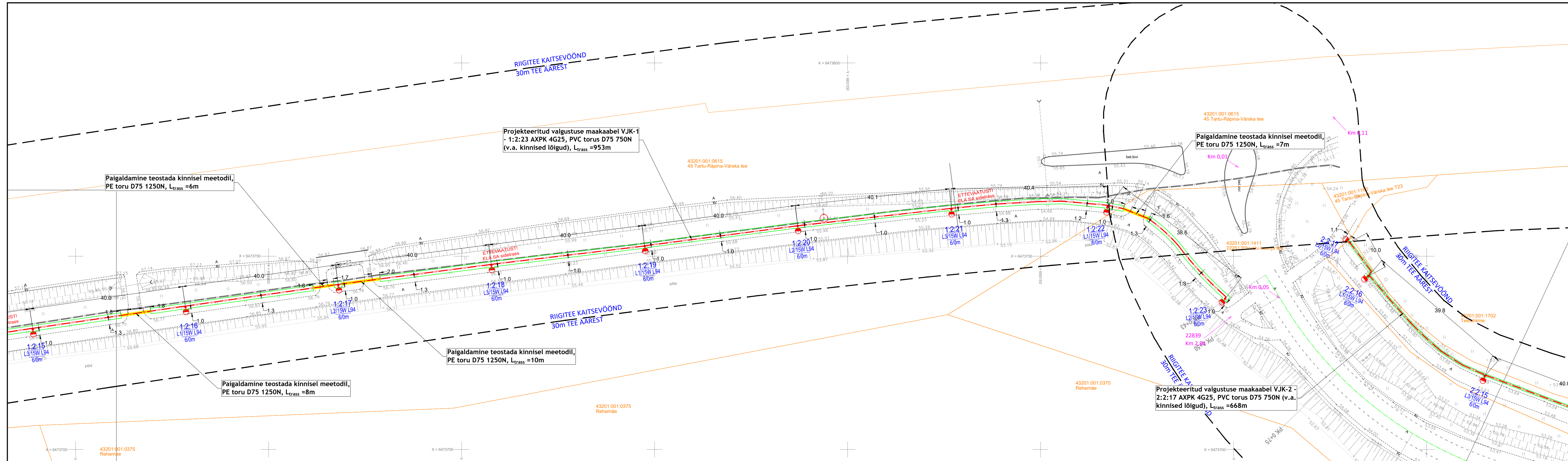
Paigaldamine teostada kinnisel meetodil, PE toru D75 1250N, L_{trass} =7m

ETTEVAATUST! Olemasolev sidemaakaabel enne ehitustööde algust kaablijärelevale välja ajada ning kontrollida paigaldussügavust!
Sidekaabel vajadusel kaitsta täiendavalt poolitatud toruga!

Liiklusmärgi juures kaablitross paigaldada 1,5m sügavusele.

Liiklusmärgi juures kaablitross paigaldada 1,5m sügavusele.

Projekteeris:	H. Lomp	TELLUJA:	Luunja vallavalitsus
Projekti juht:	H. Lomp	TOIMING:	TEEVALGUSTUSE PROJEKT
PROJEKTI NIMI:	Lohkva-Luunja olemasoleva jalgratta ja -jalgteede valgustuse projekt Luuhka küla, Kakumetsa küla, Luunja alevik, Luunja vald, Tartumaa	JOONISE LIIK:	PÕHJPROJEKTI JOONIS
AS STIK-ELEKTER	Roosna-Aliku vald, Järva maakond	JOONISE NIMI:	Asendiplaan
Tel.: 38 95451; Fax: 38 95452	stik-elekter@stik-elekter.ee	Leht 2	M1:500
AS STIK-ELEKTER	Roosna-Aliku vald, Järva maakond	KUIJAPAEV:	05.08.2024
Tel.: 38 95451; Fax: 38 95452	stik-elekter@stik-elekter.ee	KOOD:	
TOO NR:	96130	JOONIS NR:	EL-1
		LEHT:	2
		LEHTI:	10



Paigaldamine teostada kinnisel meetodil,
PE toru D75 1250N, L_{trass} =6m

Projekteeritud valgustuse maakaabel VJK-1
- 1:2:23 AXPK 4G25, PVC torus D75 750N
(v.a. kinnised lõigud), L_{trass} =953m

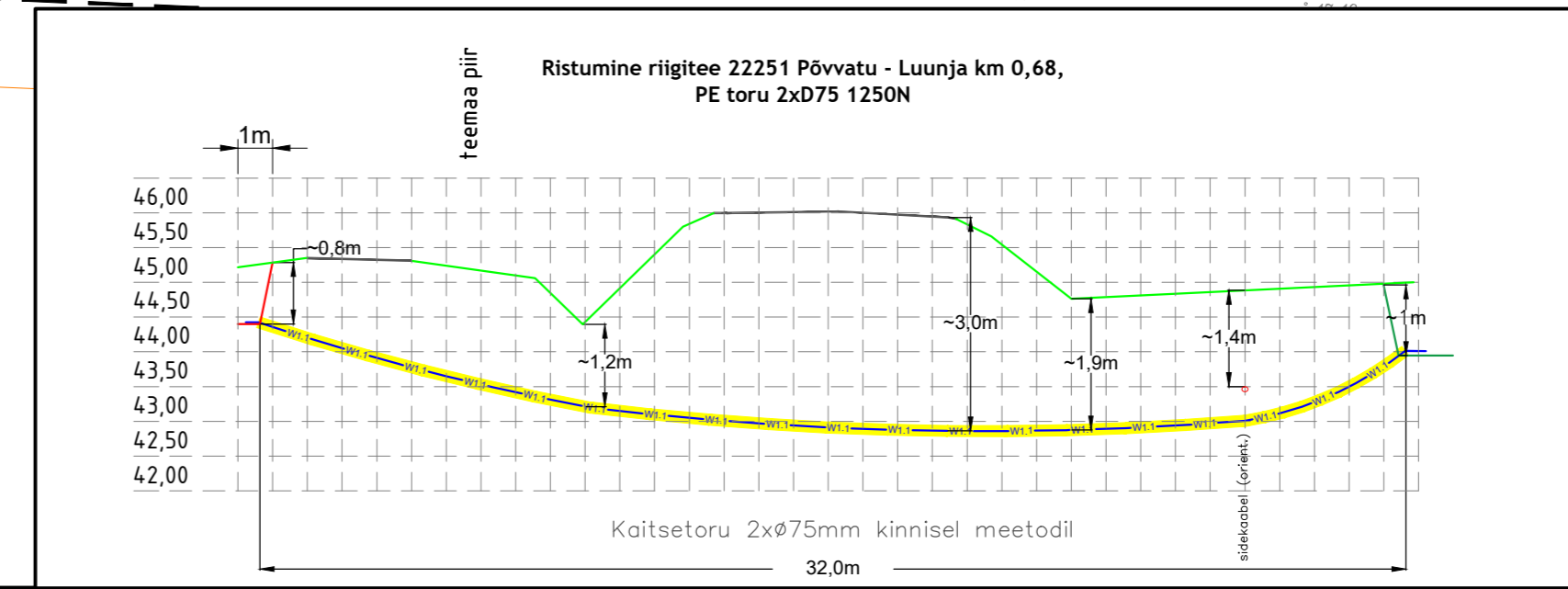
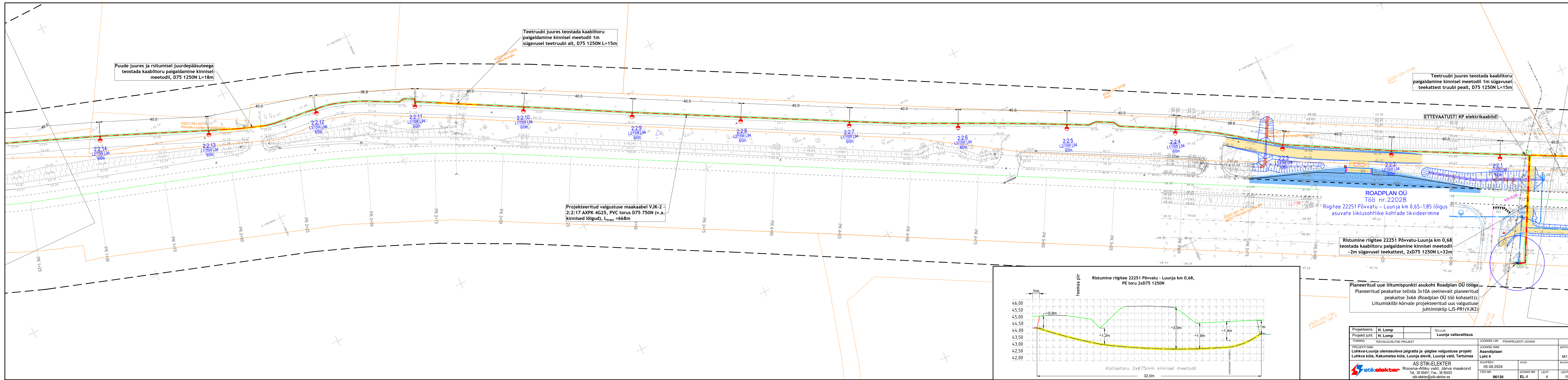
Paigaldamine teostada kinnisel meetodil,
PE toru D75 1250N, L_{trass} =7m

Paigaldamine teostada kinnisel meetodil,
PE toru D75 1250N, L_{trass} =10m

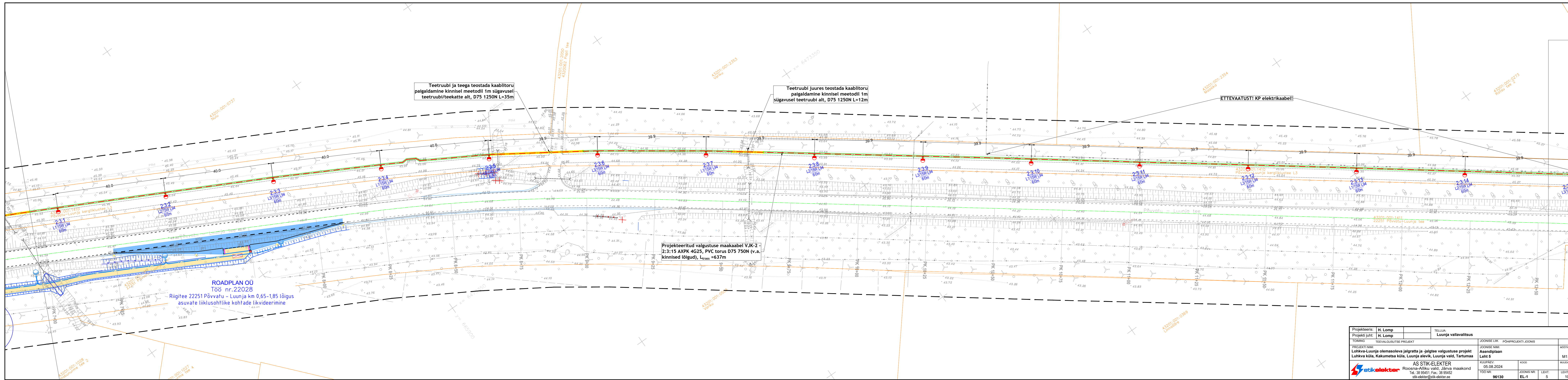
Paigaldamine teostada kinnisel meetodil,
PE toru D75 1250N, L_{trass} =8m

Projekteeritud valgustuse maakaabel VJK-2
- 2:2:17 AXPK 4G25, PVC torus D75 750N (v.a.
kinnised lõigud), L_{trass} =668m

Projekteeris:	H. Lomp	TELLUJA:	Luunja vallavalitsus
Projekti juht:	H. Lomp		
TOIMING	TEEVALGUSTUSE PROJEKT	JOONISE LIIK	PÕHIPROJEKTI JOONIS
PROJEKTI NIMI:	Lohkva-Luunja olemasoleva jalgratta ja -jalgte valgustuse projekt Luhkva küla, Kakumetsa küla, Luunja alevik, Luunja vald, Tartumaa	MOOTKAVA	M1:500
AS STIK-ELEKTER	Roosna-Aliku vald, Järva maakond Tel.: 38 95451; Fax.: 38 95452 stik-elekter@stik-elekter.ee	KUUPÄEV:	05.08.2024
		KOOD	MUUDAT.
		TOO NR:	96130
		JOONIS NR:	EL-1
		LEHT:	3
		LEHTI:	10

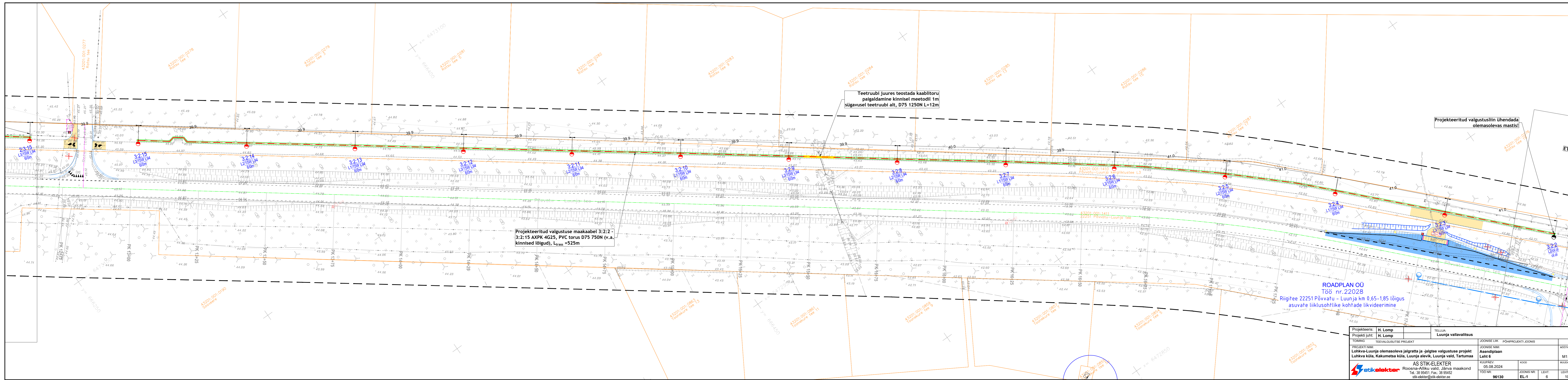


Projekteeris:	H. Lomp	TELLUA:	Luunja vallavalitsus
Projekti juht:	H. Lomp	TOIMING:	TEEVALGUSTUSE PROJEKT
PROJEKTI NIMI:	Lohkva-Luunja olemasoleva jalgratta ja -jalgte valgustuse projekt Lohkva küla, Kakumetsa küla, Luunja alevik, Luunja vald, Tartumaa	JOOINISE LIIK:	PÕHPROJEKTI JOONIS
MOOTKAVA:	M1:500	JOOINISE NIMI:	Asendiplaan Leht 4
KLIJUPAEV:	AS STIK-ELEKTER Roosna-Aliku vald, Järva maakond Tel.: 38 95451; Fax: 38 95452 stik-elekter@stik-elekter.ee	KOOD:	05.08.2024
TOO NR:	96130	JOOINISE NR:	EL-1
LEHT:	4	LEHTI:	10



Projekteeris:	H. Lomp	TELLUA:	Luunja vallavalitsus
Projekti juht:	H. Lomp		
TOIMING	TEEVALGUSTUSE PROJEKT	JOONISE LIIK	PÕHJPROJEKTI JOONIS
PROJEKTI NIMI:	Lohkva-Luunja olemasoleva jalgratta ja -jalgteede valgustuse projekt Lohkva küla, Kakumetsa küla, Luunja alevik, Luunja vald, Tartumaa	JOONISE NIMI:	Asendiplaan Leht 5
		KUIJAPAEV:	05.08.2024
		TOO NR:	96130
		JOONISE NR:	EL-1
		LEHT:	5
		LEHTI:	10
		MÕÖTKAVA:	M1:500

stikelektor
 AS STIK-ELEKTER
 Roosna-Aliku vald, Järva maakond
 Tel.: 38 95451; Fax: 38 95452
 stik-elektor@stik-elektor.ee



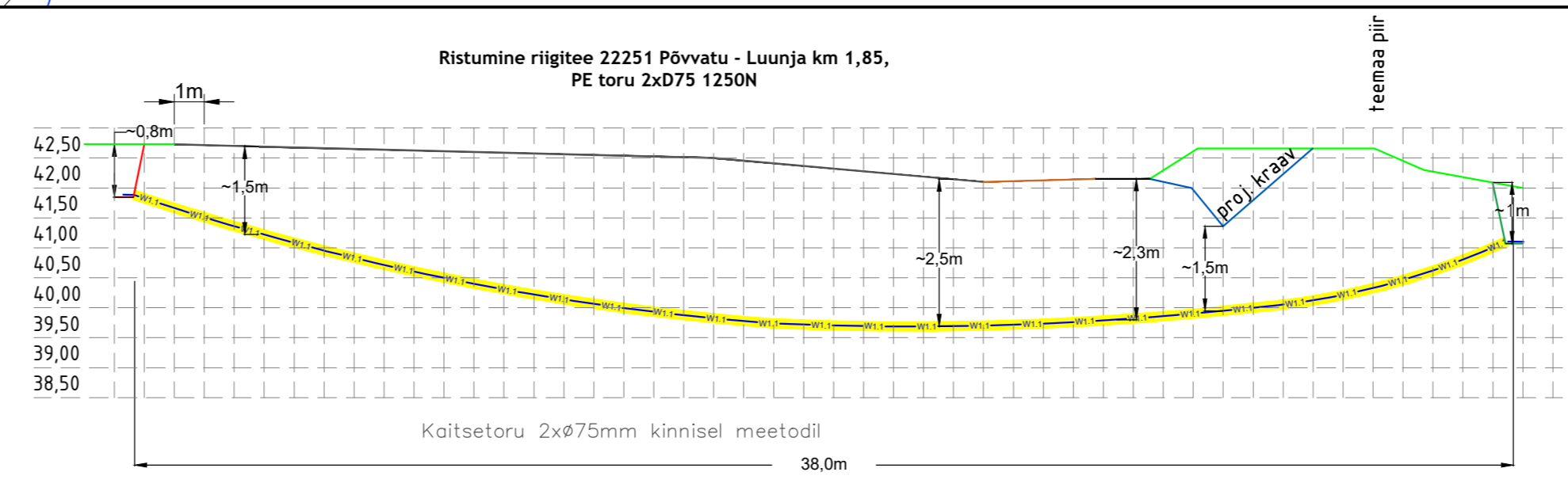
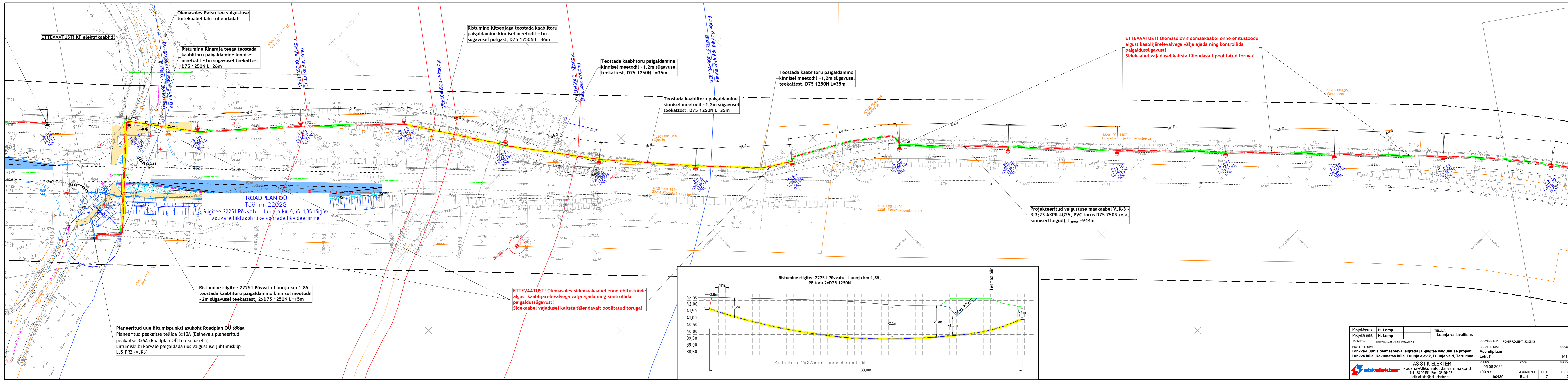
Projekteeritud valgustuse maakaabel 3:2:2 - 3:2:15 AXPK 4G25, PVC torus D75 750N (v.a. kinnised lõigud), Ltrass = 525m

Teetruubi juures teostada kaabitoru paigaldamine kinnisel meetodil 1m sügavusel teetruubi alt, D75 1250N L=12m

Projekteeritud valgustusliin ühendada olemasolevas mastis!

ROADPLAN OÜ
Töö nr.22028
Riigitee 22251 Põlvatu - Luunja km 0,65-1,85 lõigus
asuvate liikusotlike kohtade likvideerimine

Projekteeris:	H. Lomp	TELLUJA:	Luunja vallavalitsus
Projekti juht:	H. Lomp	TOIMING:	TEEVALGUSTUSE PROJEKT
PROJEKTI NIMI:	Lohkva-Luunja olemasoleva jalgratta ja -jalgtee valgustuse projekt Lohkva küla, Kakumetsa küla, Luunja alevik, Luunja vald, Tartumaa	JOONISE LIIK:	PÕHPROJEKTI JOONIS
KLIIPIAEG:	05.08.2024	JOONISE NIMI:	Asendiplaan
TOO NR:	96130	LEHT:	6
AS STIK-ELEKTER	Roosna-Aliku vald, Järva maakond	MOOTKAVA:	M1:500
Tel: 38 95451; Fax: 38 95452	stik-elekter@stik-elekter.ee	MUUDAT:	10



Projekteeris:	H. Lomp	TELLUJA:	Luunja vallavalitsus
Projekti juht:	H. Lomp	TOIMING:	TEEVALGUSTUSE PROJEKT
PROJEKTI NIMI:	Lohkva-Luunja olemasoleva jalgratta ja -algtee valgustuse projekt Lohkva küla, Kakumetsa küla, Luunja alevik, Luunja vald, Tartumaa	JOONISE LIIK:	PÕHPROJEKTI JOONIS
AS STIK-ELEKTER	Roosna-Aliku vald, Järva maakond	JOONISE NIMI:	Asendiplaan
Tel.: 38 95451; Fax: 38 95452	stik-elekter@stik-elekter.ee	LEHT:	Leht 7
AS STIK-ELEKTER	Roosna-Aliku vald, Järva maakond	MÕÖTKAVA:	M1:500
05.08.2024		KUIJAPAEV:	05.08.2024
TOO NR:	96130	KOOD:	
JOONISE NR:	EL-1	MUUDAT:	
LEHT:	7	LEHTI:	10

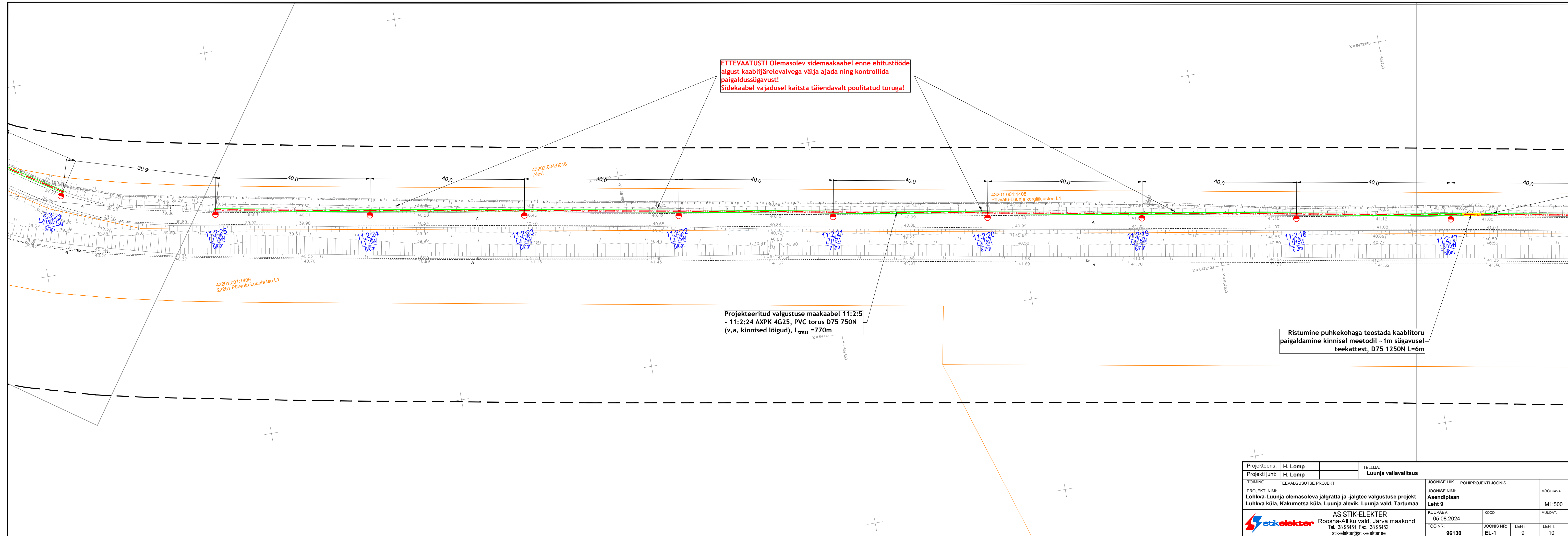
Ristumine teetruubiga teostada kaablitoru paigaldamine kinnisel meetodil - 1m sügavusel teekattest trubi pealt, D75 1250N L=26m

Ristumine mahasõiduga teostada kaablitoru paigaldamine kinnisel meetodil - 1m sügavusel teekattest, D75 1250N L=8m

Projekteeritud valgustuse maakaabel VJK-3 - 3:3:23 AXPK 4G25, PVC torus D75 750N (v.a. kinnised lõigud), L_{trass} =944m

PALMPRO OÜ/Teede Kavand OÜ
Töö nr.326
Tartumaa, Luunja vald, Lohkva-Kabina-Vanamõisa jalgratta- ja jalgte ehitusprojekt

Projekteeris: H. Lomp	TELLUJA:		
Projekti juht: H. Lomp	Luunja vallavalitsus		
TOIMING	TEEVALGUSTUSE PROJEKT	JOONISE LIIK	PÕHIPROJEKTI JOONIS
PROJEKTI NIMI:	Lohkva-Luunja olemasoleva jalgratta ja -jalgte valgustuse projekt	JOONISE NIMI:	Asendiplaan
	Luhkva küla, Kakumetsa küla, Luunja alevik, Luunja vald, Tartumaa		Leht 8
		MOOTKAVA	M1:500
AS STIK-ELEKTER	Roosna-Aliku vald, Järva maakond	KUUPAEV:	05.08.2024
Tel.: 38 95451; Fax.: 38 95452	stik-elekter@stik-elekter.ee	KOOD	MUUDAT.
		TOO NR:	96130
		JOONIS NR:	EL-1
		LEHT:	8
		LEHTI:	10

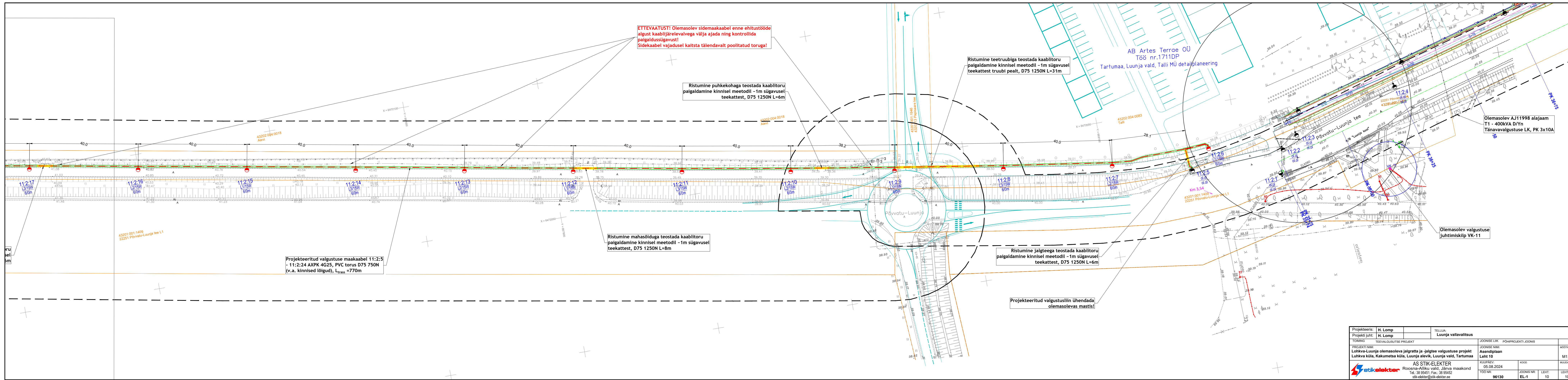


ETTEVAATUST! Olemasolev sidemaakaabel enne ehitustööde algust kaablijärelevale välja ajada ning kontrollida paigaldussügavust!
Sidekaabel vajadusel kaitsta täiendavalt poolitatud toruga!

Projekteeritud valgustuse maakaabel 11:2:5 - 11:2:24 AXPK 4G25, PVC torus D75 750N (v.a. kinnised lõigud), $L_{trass} = 770m$

Ristumine puhkekohaga teostada kaabitoru paigaldamine kinnisel meetodil - 1m sügavusel teekattest, D75 1250N L=6m

Projekteeris:	H. Lomp	TELLUJA:	Luunja vallavalitsus		
Projekti juht:	H. Lomp	TOIMING	TEEVALGUSUTSE PROJEKT	JOOINISE LIIK	PÕHIPROJEKTI JOONIS
PROJEKTI NIMI:	Lohkva-Luunja olemasoleva jalgratta ja -jalgte valgustuse projekt Luukva küla, Kakumetsa küla, Luunja alevik, Luunja vald, Tartumaa			JOOINISE NIMI:	Asendiplaan Leht 9
MOOTKAVA:				M1:500	
AS STIK-ELEKTER	Roosna-Aliku vald, Järva maakond			KUUPÄEV:	05.08.2024
Tel.: 38 95451; Fax.: 38 95452	stik-elekter@stik-elekter.ee			KOOD	
stik-elekter@stik-elekter.ee	TOO NR:	96130	JOOINIS NR:	EL-1	LEHT:
					9
				LEHTI:	10



Projekteeris:	H. Lomp	TELLUJA:	Luunja vallavalitsus
Projekti juht:	H. Lomp	TOIMING:	TEEVALGUSTUSE PROJEKT
PROJEKTI NIMI:	Lohkva-Luunja olemasoleva jalgratta ja -jalgteede valgustuse projekt Lohkva küla, Kakumetsa küla, Luunja alevik, Luunja vald, Tartumaa	JOOINISE LIIK:	PÕHJPROJEKTI JOONIS
KLIIJAPAEV:	05.08.2024	JOOINISE NIMI:	Asendiplaan
TOO NR:	96130	LEHT:	10
KLIIJAPAEV:	05.08.2024	MOOTKAVA:	M1:500
TOO NR:	96130	LEHT:	10
KLIIJAPAEV:	05.08.2024	LEHT:	10
TOO NR:	96130	LEHT:	10

AS STIK-ELEKTER
 Roosna-Aliku vald, Järva maakond
 Tel: 38 95451; Fax: 38 95452
 stik-elekt@stik-elekt.ee