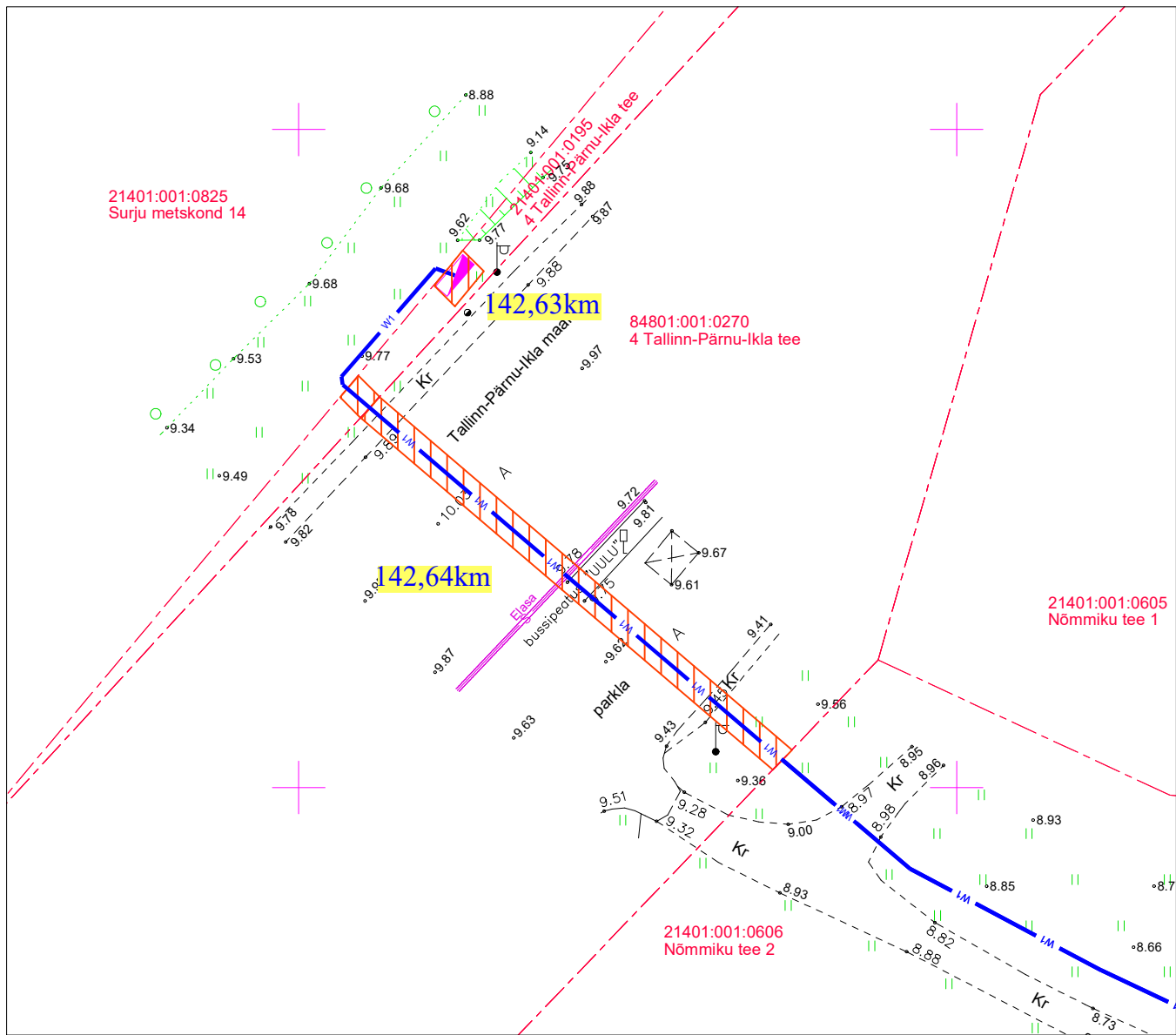






## Isikliku kasutusõiguse seadmise plaan

Jrk nr	IKÕ ala Pos nr (plaanil)	Kinnistu registriosa number	Katastriüksuse tunnus, nimi ja sihtotstarve:	Asukoht riigitee (nr ja nimi) suhtes (lõigu algus ja lõpp km)	Ala pindala ruutmeetrites m2
1.	Pos 1	22769650	21401:001:0195; 4 Tallinn-Pärnu-Ikla tee	4 Tallinn-Pärnu-Ikla tee km 142,63, 142,64	12 m2
2.	Pos 2	8877250	84801:001:0270; 4 Tallinn-Pärnu-Ikla tee	4 Tallinn-Pärnu-Ikla tee km 142,64	82 m2



-  IKÕ seadmise ala  
 Kinnistu piirid  
 Projekteeritud 0,4kV maakaabel kaitsetorus  
 (esimene nr kaablite arv)  
 Projekteeritud liitumiskilp  
 Projekteeritava maakaabli pikkus 45m

Projekti nimi / aadress "LC0639 Uulu kiiruskaamera liitumine Uulu küla Häädemeeste vald Pärnumaa"			Töö nr LC0639
Koostaja Enersense AS, J.Russak	Mõõtkava M 1:500	Leht/formaat A4	Kuupäev 09.02.2024