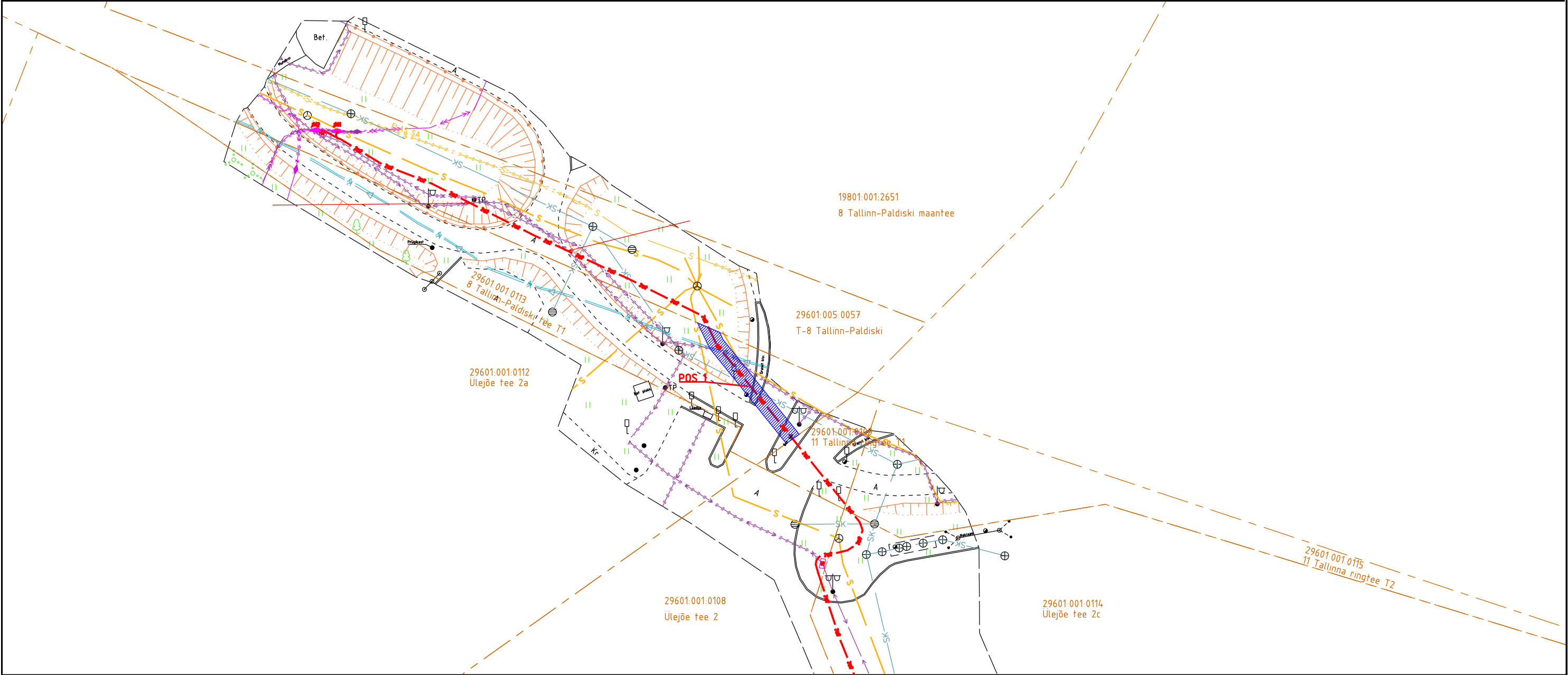


Jrk nr.	IKÕ ala Pos nr. (plaanil)	Kinnistu registriosa number	Katastriüksuse tunnus, nimi ja sihtotstarve:	Ala pindala ruutmeetrites m2
1.	POS 1	415550	29601:001:0113, 8 Tallinn- Paldiski tee T1, Keila linn, Harju maakond , Transpordimaa	35



Maakasutusala



Kinnistute piirid



Projekteeritud 10,0kV maakaabel
kaablikaitsetorus (esimene nr näitab kaablite arvu kaevikus)

Projekti nimi / aadress: Kaitsme nimivoolu suurendamine, Ülejõe tee 2c, Keila linn, Harju maakond Tööprojekt LC3610	Kinnistu: 8 Tallinn-Paldiski tee T1 (29601:001:0113)	Töö nr:25-37
Koostaja: Andres Koppel	Mõõtkava: M1:500 A3	Formaat: A3
		Kuupäev: 14.05.2025