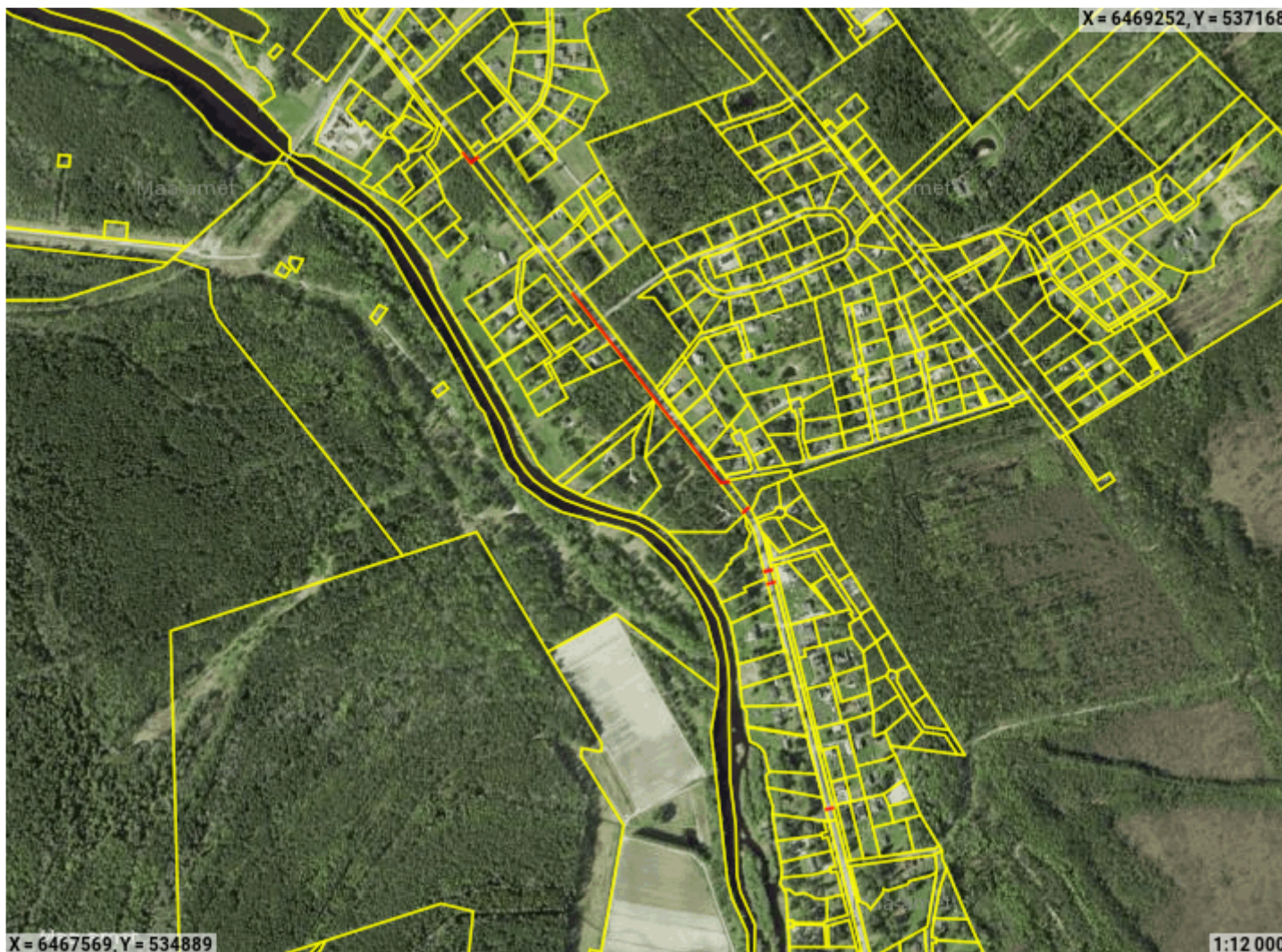




## Piiranguala ID 369061 väljavõte

Piirangu liik	Isiklik kasutusõigus
Nimetus	19278 Sindi-Lodja-Silla tee V, KS
Piiranguala kirjeldus	210116 Paikuse võrkude laiendamine KOOND (2022...2027)
Ruumikuju loomise kuupäev	2. september 2024
Õigusliku kehtivuse kuupäev	
Pindala	839m <sup>2</sup>
Asukoht	Maa-alune
Moodustusviis	Digitud
Täpsusklass	4
Seisund	Mustand



 Ruumikuju piir  Valitseja piir

## Asub katastriüksustel:

Pärnu maakond, Pärnu linn, Paikuse alev, 19278 Sindi-Lodja-Silla tee (56801:001:0507)

## Piiranguala õigustatud kasutajad ehk valitsejad

Valitseja liik	Valitseja kood
Juriidiline isik	70001490

## Ruumianalüüs üksusele 56801:001:0507

### Katastri andmed

Täisaadress	Pärnu maakond, Pärnu linn, Paikuse alev, 19278 Sindi-Lodja-Silla tee
Kinnistu number	8250650
Kogupindala	-
Katastriüksuse maksustamishind	26 945€
Omandivorm	Riigiomand
Sihtotstarve 1	TRANSPORDIMAA 100%

### Kattuvuse pindala

Ligikaudne suurus	839m <sup>2</sup>
-------------------	-------------------

### Osa kõlvikuline koosseis

Kõlviku nimetus	Kattuvuse pindala
Looduslik rohumaa	122m <sup>2</sup>
Õuemaa	29m <sup>2</sup>
Muu maa	688m <sup>2</sup>

### Piirangu ala väärtuse info

Piirangu osa maksustamishind	587€
------------------------------	------