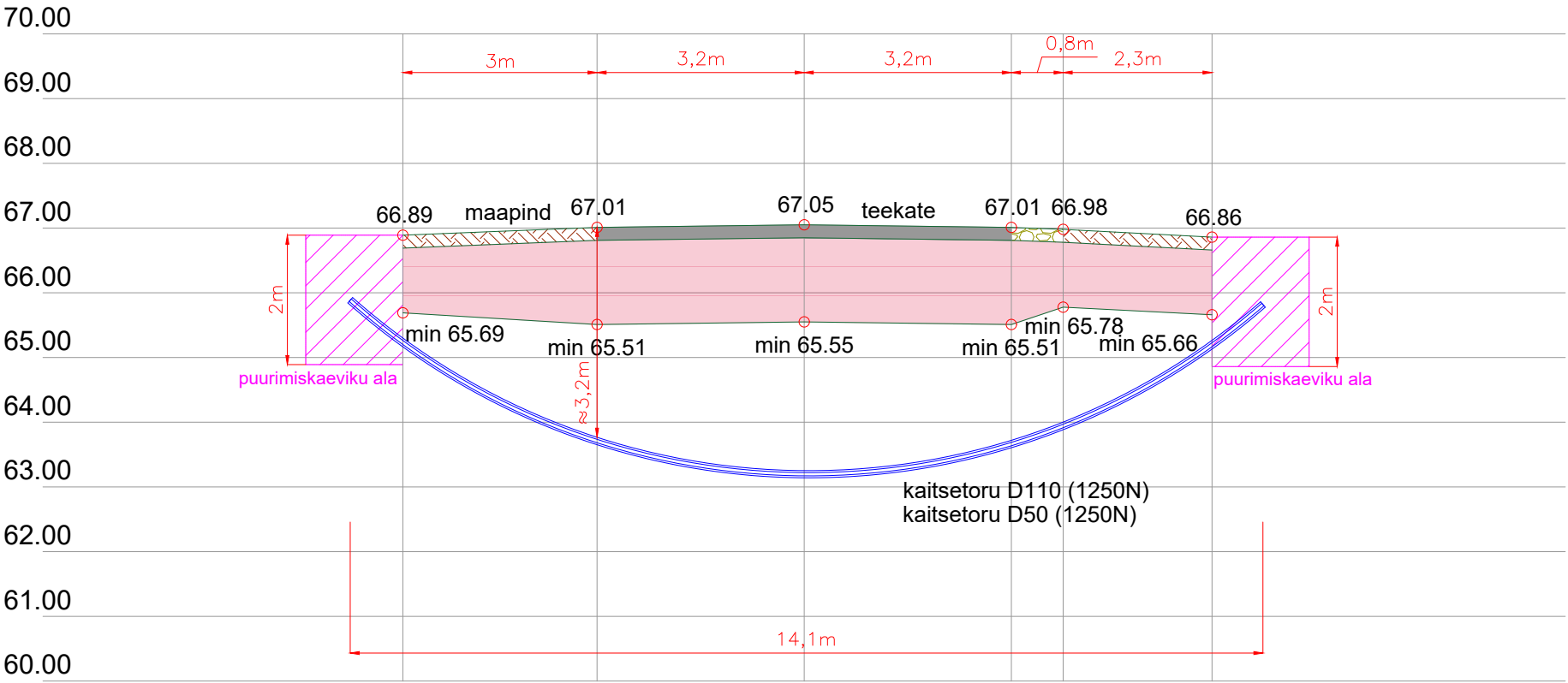





Ristlõige: Sonda raudteeülesõit km 234,828 (riigitee nr 13127 Sonda-Oandu tee km 0,285)
M 1:100

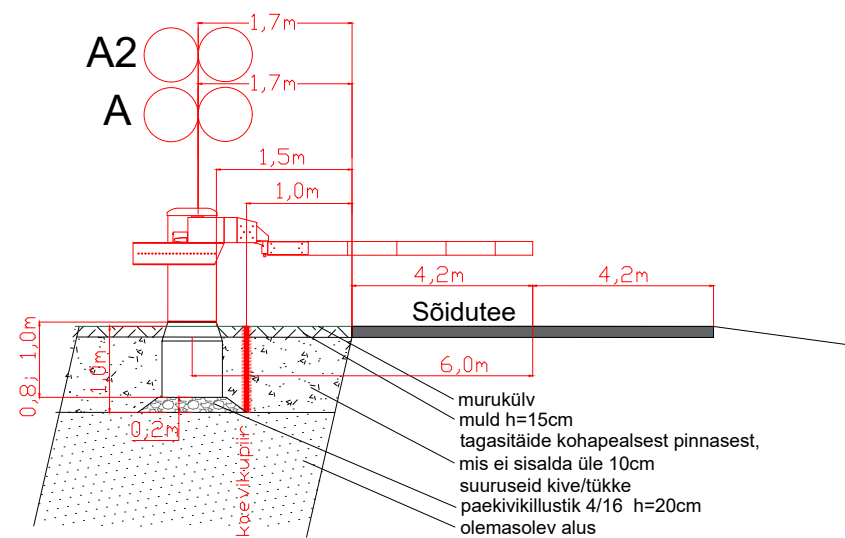
Kaablikanaliseerimise torude / kaitsetorus kaablite paigaldamine sõidutee alla kinnisel meetodil



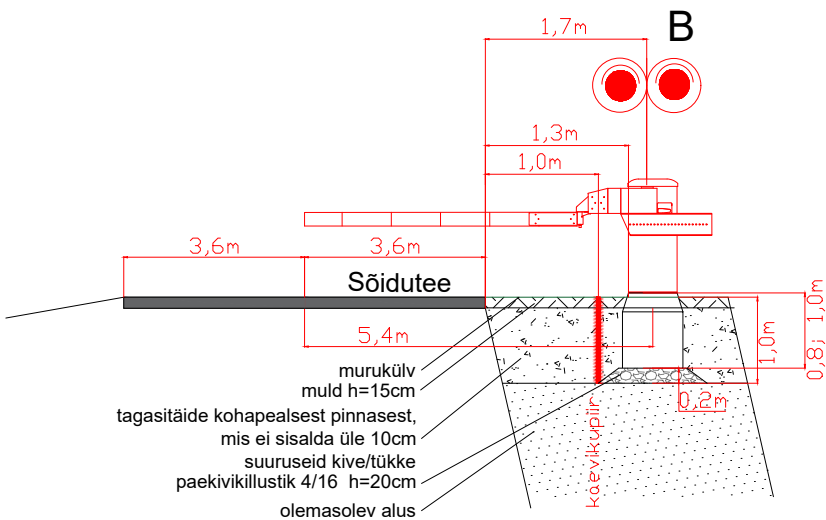
Ristlõiked					ICF >	
Vastutav isik	R.Campo	10.04.24		Joonise nr: EA-4-03		
Kontrollija	S.Berezin	10.04.24		Seotud projektiga: UAS208	Versioon:	Leht:
Projekteerija	E.Viljaste	10.04.24			2	1/2

Ristlõiked: Sonda raudteeülesõit km 234,828

Lõige 1-1



Lõige 2-2



Ristlõiked					ICF	
Vastutav isik	R.Campo	10.04.24		Joonise nr: EA-4-03		
Kontrollija	S.Berezin	10.04.24		Seotud projektiga: UAS208	Versioon:	Leht:
Projekteerija	E.Viljaste	10.04.24			2	2/2