



KATASTRIÜKSUSE ANDMED

Positsiooni number:	48
Kinnistusregistriosa number:	15535050
Katastriüksuse nimi/aadress:	Vihterpalu metskond 15
Katastriüksuse tunnus:	56201:003:0771
Sihtotstarve:	Maatulundusmaa 100%
Kinnistu pindala:	101,46 ha
Maaeralduse pindala:	2925m²

Maaomanike nimed:	
Nimi	Nimi
RMK	
Maaomanike kontaktandmed: (telefon, mail, aadress):	
laane-harjumaa@rmk.ee 5053387 Koidu tn 3, Risti alevik	

Kavandatud tööd kinnistu lähistel:

Ehitustööd, mis on seotud erakinnistuga:

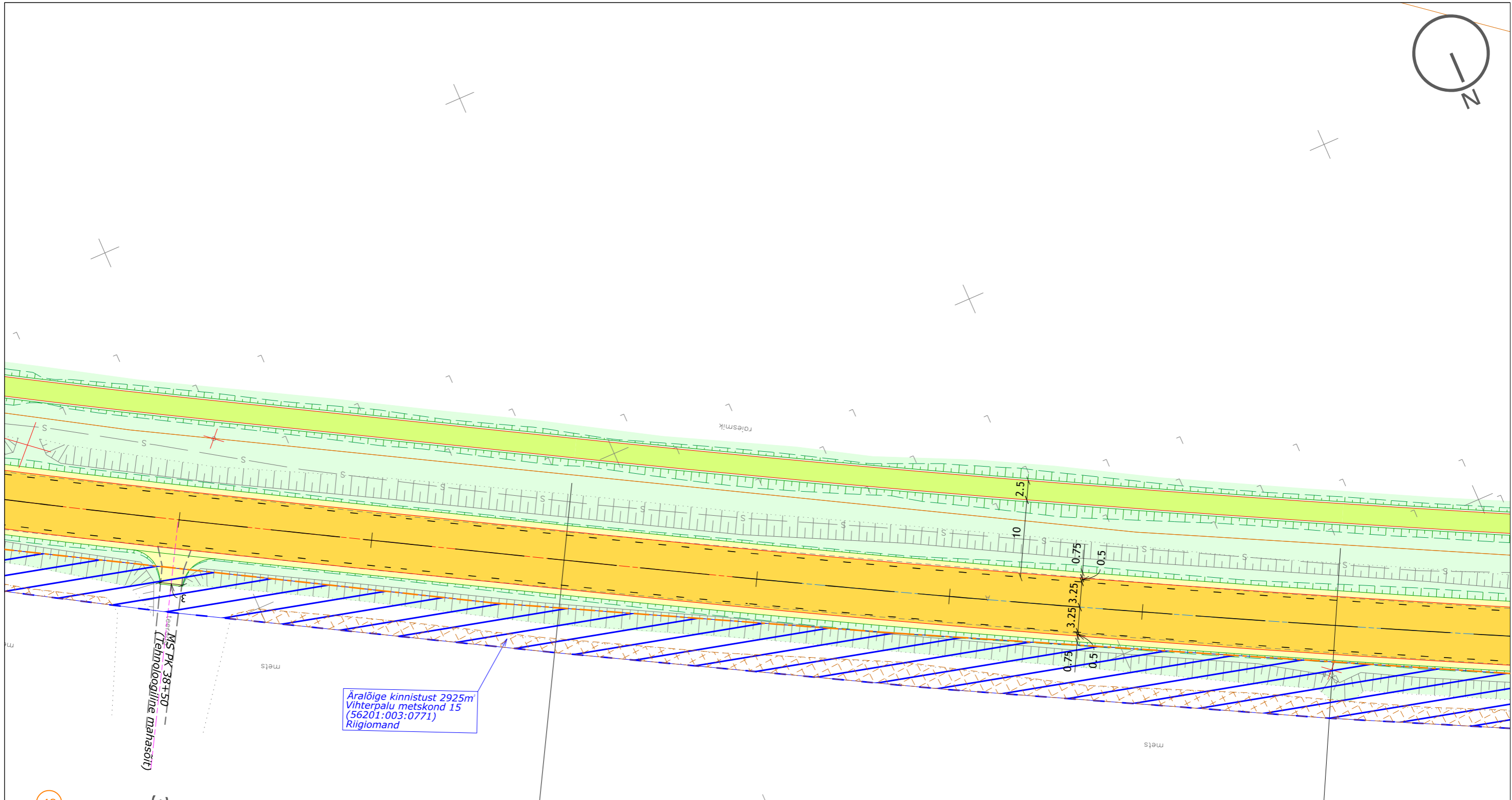
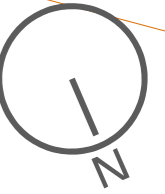
- olemasoleva sõidutee rekonstrueerimine
- olemasoleva ristmiku rekonstrueerimine
- olemasoleva mahaõidu rekonstrueerimine
- metsa või võsa raadamine ja juurimine
- ehitustööde käigus kahjustatud kasvupinnase taastamine mulla ja murukülviga

Nõustun oma kinnistul isikliku kasutusõiguse seadmisega Transpordiameti kasuks		Nõustun oma kinnistul maaeraldusega Transpordiameti kasuks	
Allkiri	Kuupäev	Allkiri	Kuupäev

TINGMÄRGID

- KINNISTU PIIR
- 1 POSITSIOONI NUMBER
- Planeeritud maaeralduse piir
- Planeeritud maaeralduse ulatus
- Metsa või võsa raadamine ja juurimine kinnistult 1167 m²

<p>Landverk ROAD ENGINEERING LANDVERK OÜ Turu 34b, Tartu, info@landverk.ee Registrikood:11889198 MTR: EEP003540</p>	Tellijä Transpordiamet		Töö nr. T2109
	Töö nimetus Riigitee nr 11230 Harju-Risti - Riguldi - Võntküla km 3,0 - 6,6 lõigu projekt		Objekti aadress Harju maakond Lääne-Harju vald Harju-Risti küla
Kontrollis Ott Ojaperv	Allkirjastatud digitaalselt	Joonis Krundijaotuskava	Projekti staadium Põhiprojekt
Projekteerija Maia-Liisa Vares	Allkirjastatud digitaalselt	Fail T2109_PP_KK-krundijaotuskavad	Joonis POS-48-1
		Kuupäev 16.12.2021	Mööd 1:500



48
Vihterpalu metskond 15
56201:003:0771

MS PK 38+50
Lehtloogiline mahasõit

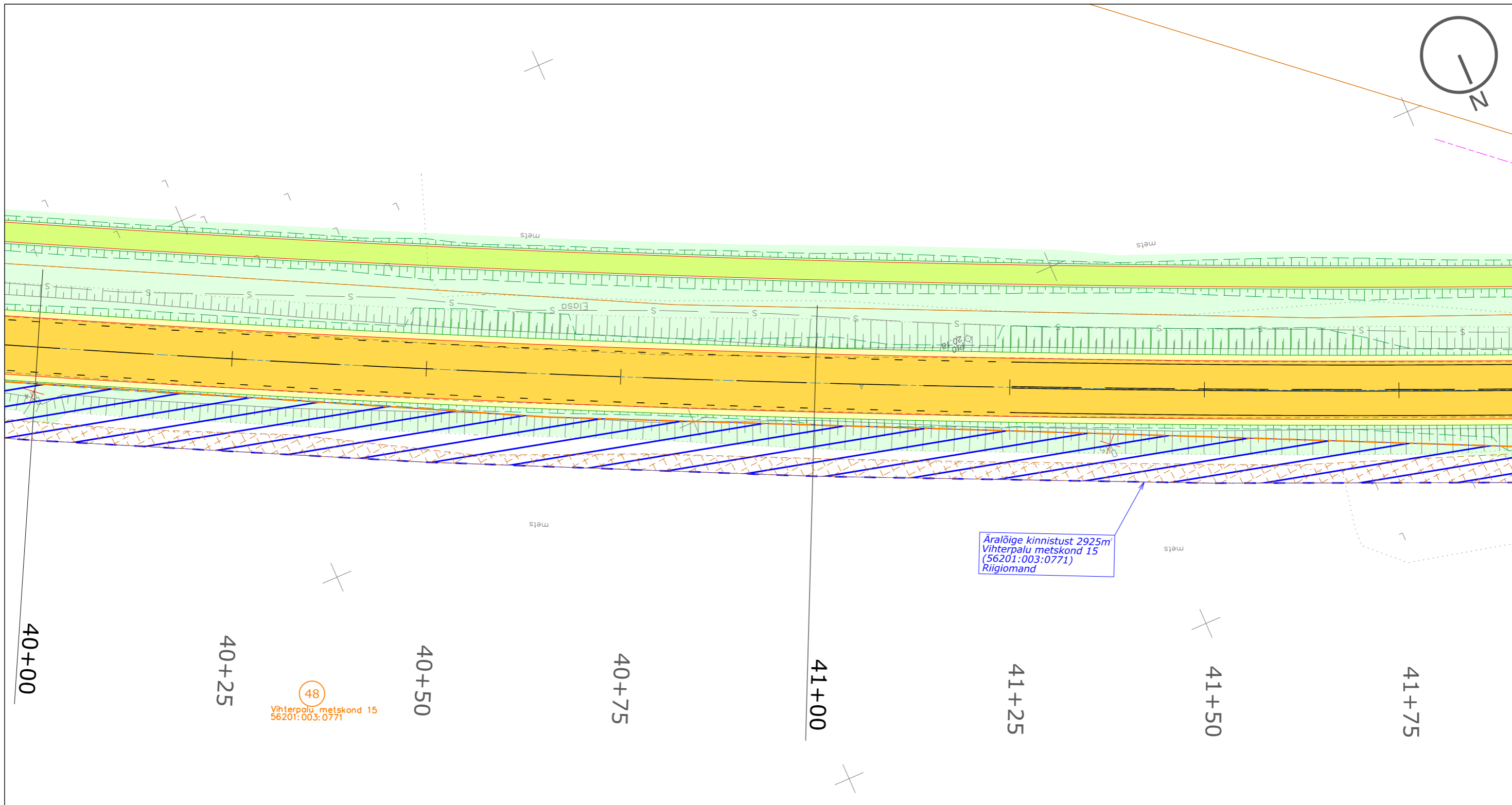
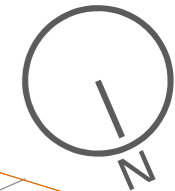
Äralõige kinnistus 2925m²
Vihterpalu metskond 15
(56201:003:0771)
Riigiomand

38+50
38+75
39+00
39+25
39+50

TINGMÄRGID

- KINNISTU PIIR
- POSITSIOONI NUMBER
- Planeeritud maaeralduse piir
- Planeeritud maaeralduse ulatus
- Metsa või võsa raadamine ja juurimine kinnistult 167 m²

Landverk ROAD ENGINEERING LANDVERK OÜ Turu 34b, Tartu, info@landverk.ee Registrikood:11889198 MTR: EEP003540		Tellijä	Transpordiamet	Töö nr.	T2109
Kontrollis Ott Ojaperv Allkirjastatud digitaalselt		Töö nimetus	Riigitee nr 11230 Harju-Risti - Riguldi - Võntküla km 3,0 - 6,6 lõigu projekt	Objekti aadress Harju maakond Lääne-Harju vald Harju-Risti küla	
Projekteerija Maia-Liisa Vares Allkirjastatud digitaalselt		Joonis	Krundijaotuskava	Projekti staadium Põhiprojekt	
Fail	T2109_PP_KK-krundijaotuskavad	Kuupäev	16.12.2021	Mõõt	1:500
				Joonis	POS-48-2



40+00

40+25

48
Vihterpalu metskond 15
56201:003:0771

40+50

40+75

41+00

41+25

41+50

41+75

TINGMÄRGID

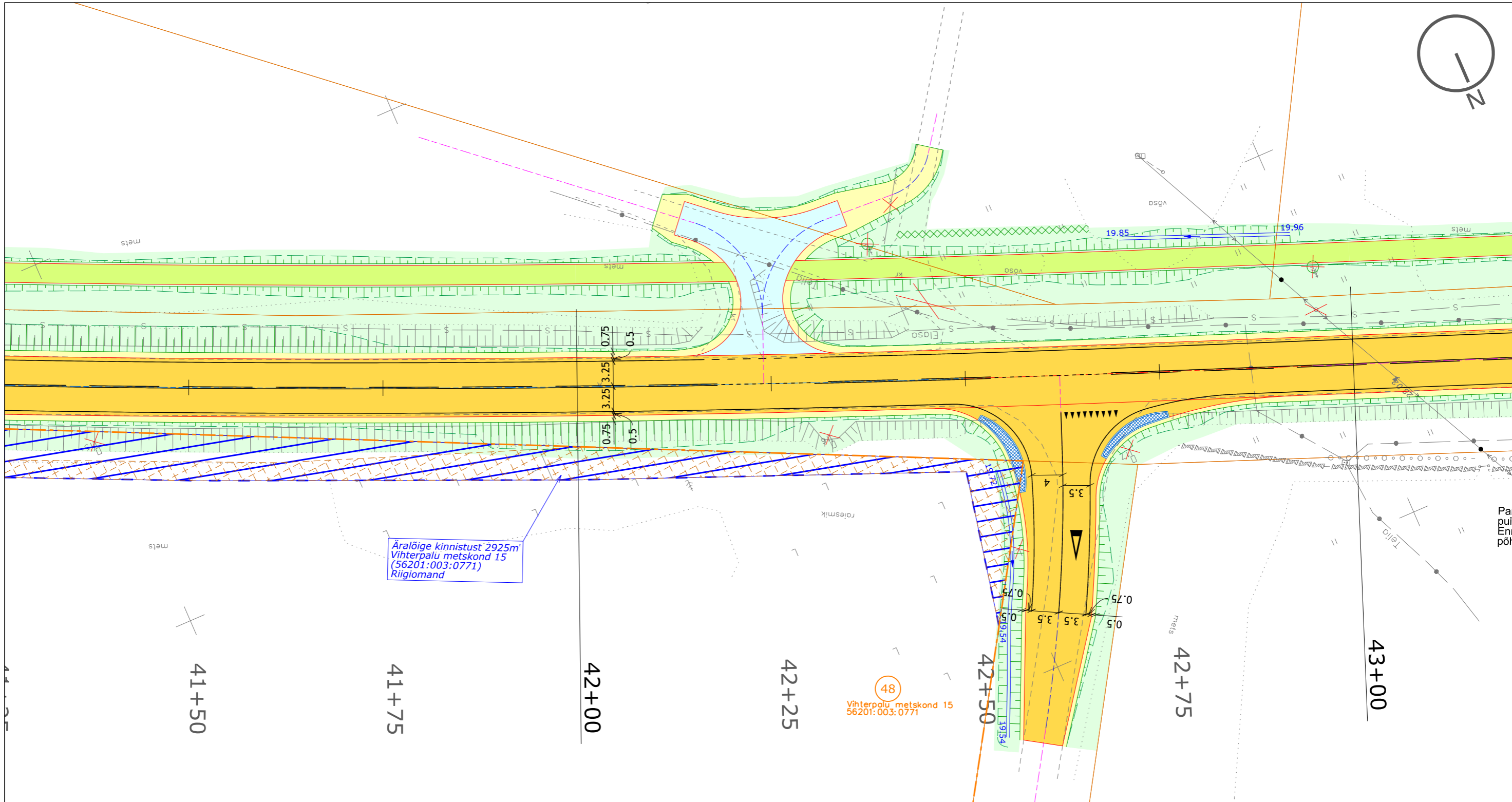
- KINNISTU PIIR
- POSITSIOONI NUMBER
- Planeeritud maaeralduse piir
- Planeeritud maaeralduse ulatus
- Metsa või võsa raadamine ja juurimine kinnistult 1167 m²

Landverk
ROAD ENGINEERING
LANDVERK OÜ Turu 34b, Tartu, info@landverk.ee
Registrikood:11889198 MTR: EEP003540

Kontrollis
Ott Ojaperv Allkirjastatud digitaalselt

Projekteerija
Maia-Liisa Vares Allkirjastatud digitaalselt

Tellijä Transpordiamet		Töö nr. T2109	
Töö nimetus Riigitee nr 11230 Harju-Risti - Riguldi - Võntküla km 3,0 - 6,6 lõigu projekt		Objekti aadress Harju maakond Lääne-Harju vald Harju-Risti küla	
Joonis Krundijaotuskava		Projekti staadium Põhiprojekt	
Fail T2109_PP_KK-krundijaotuskavad	Kuupäev 16.12.2021	Mööd 1:500	Joonis POS-48-3



Aralõige kinnistus 2925m²
Vihterpalu metskond 15
(56201:003:0771)
Riigiomand

48
Vihterpalu metskond 15
56201:003:0771

TINGMÄRGID

- KINNISTU PIIR
- POSITSIOONI NUMBER
- Planeeritud maaeralduse piir
- Planeeritud maaeralduse ulatus
- Metsa või võsa raadamine ja juurimine kinnistult 1167 m²

Landverk
ROAD ENGINEERING
LANDVERK OÜ Turu 34b, Tartu, info@landverk.ee
Registrikood:11889198 MTR: EEP003540

Kontrollis: **Ott Ojaperv** Allkirjastatud digitaalselt

Projekteerija: **Maia-Liisa Vares** Allkirjastatud digitaalselt

Tellija	Transpordiamet		Töö nr.	T2109
Töö nimetus	Riigitee nr 11230 Harju-Risti - Riguldi - Võntküla km 3,0 - 6,6 lõigu projekt		Objekti aadress	Harju maakond Lääne-Harju vald Harju-Risti küla
Joonis	Kruundijaotuskava		Projekti staadium	Põhiprojekt
Fail	T2109_PP_KK-kruundijaotuskavad	Kuupäev	16.12.2021	Mööd
			1:500	Joonis
				POS-48-4