



Rohttaimestiku inventuuri aruanne

Aadress: Lõuendi-Kasesalu rismik, Tartu linn, Tartu maakond

Kuupäev: 08.07.2025

Koostaja: Kaie Eha

Botanicus OÜ

Registrikood 16356408

e-mail: info@botanicus.ee

Sisukord

Sissejuhatus	3
1. Metoodika	5
2. Tulemused	5
Järeldused	7
Lisa 1. Haridust tõendav dokument	
Lisa 2. Inventeeritud objektid	
Lisa 3. Kaardikiht	

Sissejuhatus

Keskkonnaameti seisukoha (28.04.2025 nr 7-9/25/6338-2) alusel tehti 05.07.2025 inventuur Pallase 100 kinnistu kirdenurgas, mille servas on planeeritud ristmiku renoveerimine. Ala on kantud keskkonnaregistrisse kui Kasesalu mägi-piimputke püsielupaik. Keskkonnaameti seisukoha alusel oli vajalik tuvastada ehitusalale jäävad mägi-piimputke kasvukohad.



Joonis 1. Pallase 100 kinnistu ja selle ümbrus

Uuringu fookuses oli kinnistu osa, mis on puudutatud planeeritud renoveerimistöödega, kuigi liiki kasvab piirkonnas laiemalt. Valdav osa planeeringualast on kaetud teeservadele iseloomuliku taimestikuga, sh harilik naat, kerahein, valge madar, põldosi, harilik näär, lamba aruhein, murunurmikas jt.

Kohati on taimkate väga tihe ja lopsakas, laiguti hõredam. Mägi-piimputk (*Peucedanum oreoselinum*) eelistab kasvukohtadena liivast ja klibust mulda, kasvab liivastes ja kuivades männikutes. Püsielupaiga osad, kus on viljakam muld, on harilik naat hakanud liiki välja tõrjuma.



Joonis 2. Uuringuala ristmiku juures



Joonis 3. Mägi-piimputk uuringuala kirdenurgas

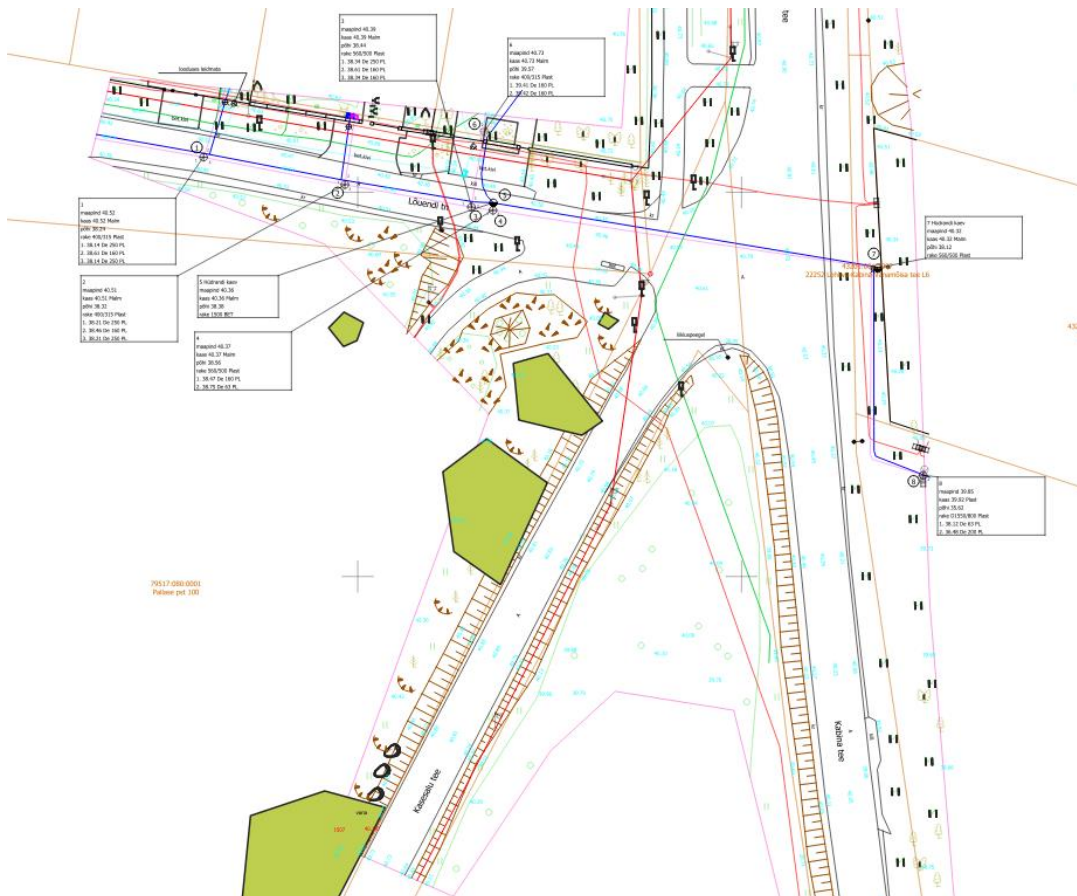
1. Metoodika

Uuritava liigi esinemise hindamiseks vaadeldi ala liigilist koosseisu, käidi läbi planeeritava renoveerimistöö piirkond ning otsiti kaitsealuseid liike. Kaitsealuste liikide esinemisel hinnati nende asurkonna suurust ning häiringu võimalikku mõju.

Võõrliikide määratlemisel lähtuti Keskkonnaministri 07.10.2004 määrusest nr 126 "Looduslikku tasakaalu ohustavate võõrliikide nimekiri"¹.

2. Tulemused

Ristmiku renoveerimistööde planeeritud ulatus ning leitud kaitsealuse mägi-piimputke kasvukohad tööde piirkonnas on esitatud joonisel 4. Koordinaadid ja kaardikiht on esitatud aruande lisas.



Joonis 4. Planeeritud ehituspiirkonda jäävad kasvupaigad

¹ Looduslikku tasakaalu ohustavate võõrliikide nimekiri, RTL 2004, 134, 2076.
<https://www.riigiteataja.ee/akt/12828512?leiaKehtiv>



Joonis 5. Kogumik Kasesalu tee ääres ja õitsemist alustav mägi-piimputk kergliiklustee ääres



Joonis 5. Kasvuala geodeetilise punkti 1507 ümbruses.

Järeldused

Kohati kasvab mägi-piimputk alal lausaliselt, keeruline on isendeid üksteisest eristada ning tegelik isendite arv selgub alles välja kaevamisel. Samuti võivad väiksemad isendid olla ülejäänud taimkatte vahel ka peidus. Valdav osa leitud isenditest olid vegetatiivsed, üksikutel olid õisikuvarred. Sõltuvalt sellest, kui lai ala reaalselt ehitustegevuse mõjualasse jääb, on võimalik ümberasustatavate isendite hulk suurusjärgus 200-400 isendit.

Ehitustegevuse käigus tuleb kindlasti vältida elupaiga häirimist pinnase lisamisega, kuna liigile on oluline toitainevaese pinnase säilimine ning uue mulla lisamisel hakkavad domineerima liigid, mis eelistavad toitainerikkamat pinnast. Selle käigus aga tõrjutakse mägi-piimputk koosluses järjest väiksemale alale.

Kohati kasvab mägi-piimputk täiesti tee servas, mistõttu on oluline enne teetöid ehitustegevuse mõjupiirkonnast isendid ümber asustada. Kuigi eeldatav ümberasustamise ala jääb sinna samasse kõrvale, tuleb arvestada, et mullas võib olla ka mõningane seemnevaru, mistõttu võib edaspidi isendeid targata ka häiritud alal, kui seemned liiga sügavale pinnasesse ei satu. Ümberasustamiseks sobivaim aeg on peale seemnete valmimist suve lõpus või varasügisel.

Uuringualal tuvastati ka üksik laialehine neiuvaip (*Epipactis helleborine*) Lõuendi tänava servas ja hõreda laiguna kanada kuldvits (*Solidago canadensis*) Lohkva tee ääres. Koordinaadid on esitatud Lisa 2 tabelis.

Aruande koostaja

Kaie Eha, MSc

08.07.2025

/digiallkirjastatud/