

Kihnu street lighting

Sisu

Tiitelleht	1
Sisu	2
Valgustite loend	3

Toote andmekaardid

Not yet a DIALux member - LO-H-N-12-730-3427lm-24W (1x LED)	4
-------------------------------------------------------------------	---

Street 1 · Alternative 1

Kokkuvõte (kuni EN 13201:2015)	5
Roadway 1 (M6)	8

Valgustite loend

 Φ_{kokku}

10828 lm

 P_{kokku}

94.8 W

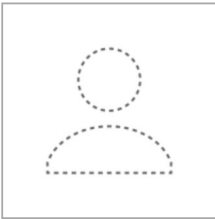
Valgusviljakus

114.2 lm/W

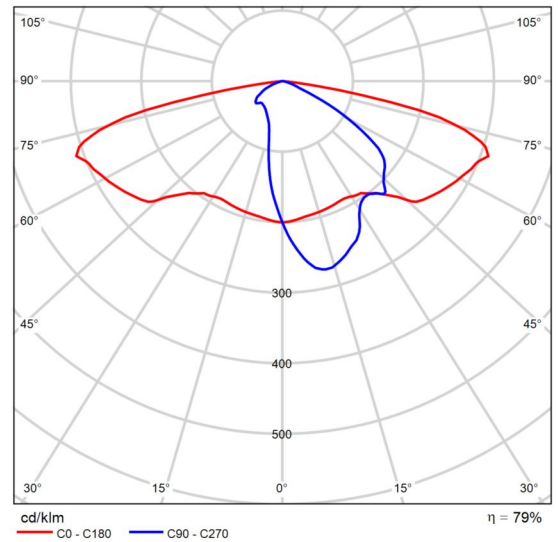
tk	Tootja	Artikli nr.	Artikli nimi	P	Φ	Valgusviljakus
4	Ei ole veel DIALux-i liige		LO-H-N-12-730-3427lm-24W	23.7 W	2707 lm	114.2 lm/W

Toote andmetabel

Ei ole veel DIALux-i liige - LO-H-N-12-730-3427lm-24W



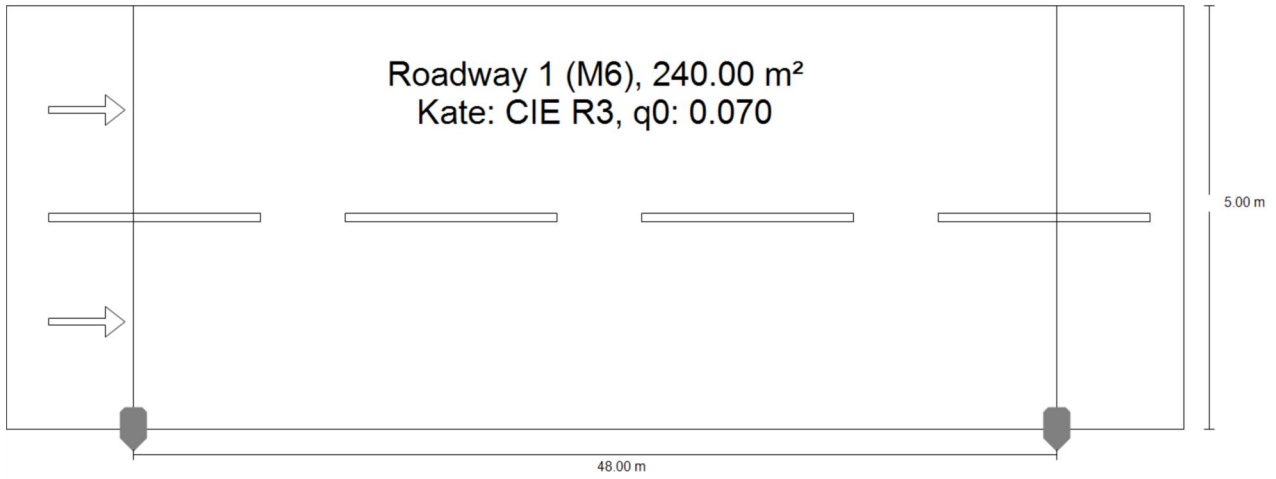
P	23.7 W
Φ_{Lamp}	3427 lm
Φ_{Valgusti}	2707 lm
η	79.00 %
Valgusviljakus	114.2 lm/W
CCT	3000 K
CRI	72



Polaarne LDC

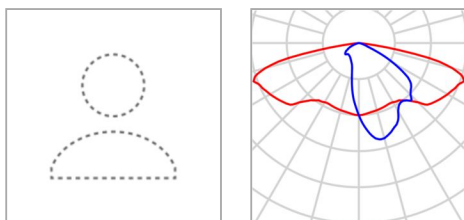
Street 1

Kokkuvõte (kuni EN 13201:2015)



Street 1

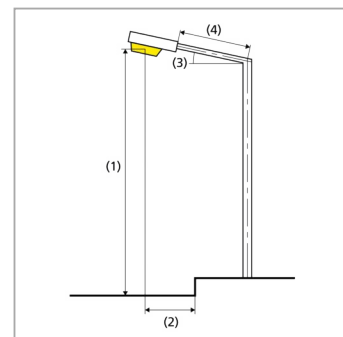
Kokkuvõte (kuni EN 13201:2015)



Tootja	Ei ole veel DIALux-i liige	P	23.7 W
Artikli nimi	LO-H-N-12-730-3427lm-24W	Φ_{Lamp}	3427 lm
Varustatus	1x LED	Φ_{Valgusti}	2707 lm
		η	79.00 %

LO-H-N-12-730-3427lm-24W (ühepoolne all)

Postide vahekaugus	48.000 m
(1) Valguspunkti kõrgus	7.500 m
(2) Valguspunkti üleulatus	0.000 m
(3) Konsooli kalle	0.0°
(4) Konsooli pikkus	0.000 m
Aastased töötunnid	4000 h: 100.0 %, 23.7 W
Kasutus	497.7 W/km
ULR / ULOR	0.00 / 0.00
Max valgustugevused	$\geq 70^\circ$: 624 cd/klm
Iga kord kõigis suundades, mis moodustavad tarvitusõlbulikult paigaldatud valgusti korral alumise vertikaaljoonega etteantud nurga.	$\geq 80^\circ$: 200 cd/klm
	$\geq 90^\circ$: 0.00 cd/klm
Valgustugevuse klass	G*1
Valgustugevuse väärtused [cd/klm] valgustugevuse klassi arvutamiseks lähtuvad vastavalt EN 13201:2015 valgusti valgusvoost.	
Sulandumise indekssklass	D.6
MF	0.90



Street 1

Kokkuvõte (kuni EN 13201:2015)

Hindamisväljade tulemused

Paigaldamisel arutati säilivusteguriga 0.90.

	Suurus	Arvutatud	Nõutav väärtus	Kontroll
Roadway 1 (M6)	L_m	0.32 cd/m ²	≥ 0.30 cd/m ²	✓
	U_o	0.44	≥ 0.35	✓
	U_l	0.40	≥ 0.40	✓
	TI	13 %	≤ 20 %	✓
	R_{EI}	0.58	≥ 0.30	✓

Energiaefektiivsuse indikaatorite tulemused

	Suurus	Arvutatud	Kasutus
Street 1	D_p	0.024 W/lx*m ²	-
LO-H-N-12-730-3427lm-24W (ühepoolne all)	D_e	0.4 kWh/m ² a	94.8 kWh/a

Street 1

Roadway 1 (M6)

Hindamisvälja tulemused

	Suurus	Arvutatud	Nõutav väärtus	Kontroll
Roadway 1 (M6)	L_m	0.32 cd/m ²	≥ 0.30 cd/m ²	✓
	U_o	0.44	≥ 0.35	✓
	U_l	0.40	≥ 0.40	✓
	TI	13 %	≤ 20 %	✓
	R_{EI}	0.58	≥ 0.30	✓

Vaatilejate tulemused

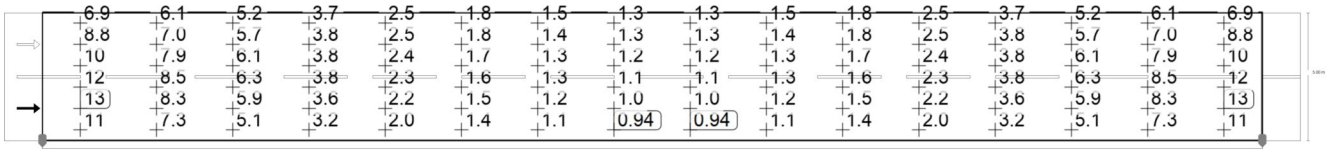
	Suurus	Arvutatud	Nõutav väärtus	Kontroll
Vaatileja 1 Asukoht: -60.000 m, 1.250 m, 1.500 m	L_m	0.32 cd/m ²	≥ 0.30 cd/m ²	✓
	U_o	0.44	≥ 0.35	✓
	U_l	0.40	≥ 0.40	✓
	TI	13 %	≤ 20 %	✓
	Vaatileja 2 Asukoht: -60.000 m, 3.750 m, 1.500 m	L_m	0.34 cd/m ²	≥ 0.30 cd/m ²
U_o		0.48	≥ 0.35	✓
U_l		0.46	≥ 0.40	✓
TI		12 %	≤ 20 %	✓



Horizontaalse valgustustiheduse säilivusväärtus [lx] (Isoluksjooned)

Street 1

Roadway 1 (M6)

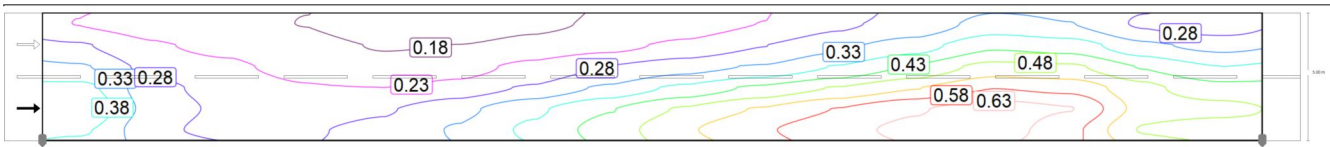


Horisontaalse valgustustiheduse säilivusväärtus [lx] (Väärtuste raster)

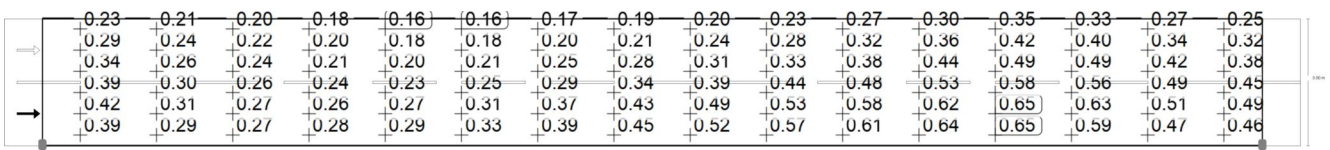
m	1.500	4.500	7.500	10.500	13.500	16.500	19.500	22.500	25.500	28.500	31.500	34.500	37.500	40.500	43.500	46.500
4.583	6.90	6.11	5.18	3.72	2.51	1.79	1.45	1.32	1.32	1.45	1.79	2.51	3.72	5.18	6.11	6.90
3.750	8.75	7.05	5.67	3.82	2.47	1.75	1.41	1.28	1.28	1.41	1.75	2.47	3.82	5.67	7.05	8.75
2.917	10.38	7.87	6.07	3.84	2.42	1.69	1.35	1.22	1.22	1.35	1.69	2.42	3.84	6.07	7.87	10.38
2.083	11.98	8.52	6.26	3.76	2.34	1.61	1.27	1.15	1.15	1.27	1.61	2.34	3.76	6.26	8.52	11.98
1.250	12.64	8.29	5.86	3.56	2.21	1.51	1.17	1.05	1.05	1.17	1.51	2.21	3.56	5.86	8.29	12.64
0.417	11.21	7.27	5.08	3.22	2.02	1.38	1.07	0.94	0.94	1.07	1.38	2.02	3.22	5.08	7.27	11.21

Horisontaalse valgustustiheduse säilivusväärtus [lx] (Väärtuste tabel)

	E_m	E_{min}	E_{max}	g_1	g_2
Horisontaalse valgustustiheduse säilivusväärtus	4.20 lx	0.94 lx	12.6 lx	0.22	0.07



Vaateleja 1: Valgustihedus uuel paigaldisel [cd/m²] (Isoluksjooned)



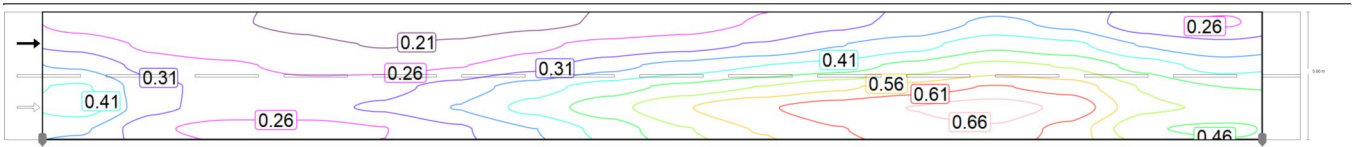
Vaateleja 1: Valgustihedus uuel paigaldisel [cd/m²] (Väärtuste raster)

Street 1
Roadway 1 (M6)

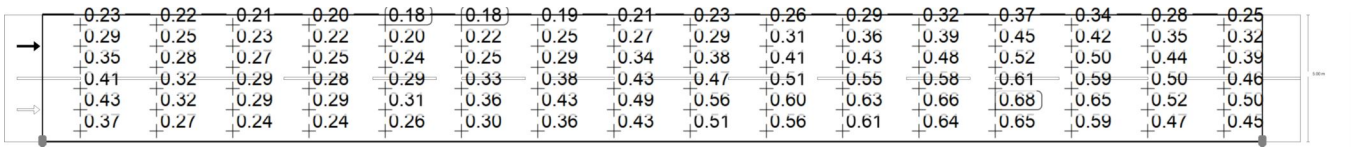
m	1.500	4.500	7.500	10.500	13.500	16.500	19.500	22.500	25.500	28.500	31.500	34.500	37.500	40.500	43.500	46.500
4.583	0.23	0.21	0.20	0.18	0.16	0.16	0.17	0.19	0.20	0.23	0.27	0.30	0.35	0.33	0.27	0.25
3.750	0.29	0.24	0.22	0.20	0.18	0.18	0.20	0.21	0.24	0.28	0.32	0.36	0.42	0.40	0.34	0.32
2.917	0.34	0.26	0.24	0.21	0.20	0.21	0.25	0.28	0.31	0.33	0.38	0.44	0.49	0.49	0.42	0.38
2.083	0.39	0.30	0.26	0.24	0.23	0.25	0.29	0.34	0.39	0.44	0.48	0.53	0.58	0.56	0.49	0.45
1.250	0.42	0.31	0.27	0.26	0.27	0.31	0.37	0.43	0.49	0.53	0.58	0.62	0.65	0.63	0.51	0.49
0.417	0.39	0.29	0.27	0.28	0.29	0.33	0.39	0.45	0.52	0.57	0.61	0.64	0.65	0.59	0.47	0.46

Vaatleja 1: Valgustihedus uuel paigaldisel [cd/m²] (Väärtuste tabel)

	L _m	L _{min}	L _{max}	g ₁	g ₂
Vaatleja 1: Valgustihedus uuel paigaldisel	0.35 cd/m ²	0.16 cd/m ²	0.65 cd/m ²	0.44	0.24



Vaatleja 2: Valgustihedus uuel paigaldisel [cd/m²] (Isoluksjooned)



Vaatleja 2: Valgustihedus uuel paigaldisel [cd/m²] (Väärtuste raster)

m	1.500	4.500	7.500	10.500	13.500	16.500	19.500	22.500	25.500	28.500	31.500	34.500	37.500	40.500	43.500	46.500
4.583	0.23	0.22	0.21	0.20	0.18	0.18	0.19	0.21	0.23	0.26	0.29	0.32	0.37	0.34	0.28	0.25
3.750	0.29	0.25	0.23	0.22	0.20	0.22	0.25	0.27	0.29	0.31	0.36	0.39	0.45	0.42	0.35	0.32
2.917	0.35	0.28	0.27	0.25	0.24	0.25	0.29	0.34	0.38	0.41	0.43	0.48	0.52	0.50	0.44	0.39
2.083	0.41	0.32	0.29	0.28	0.29	0.33	0.38	0.43	0.47	0.51	0.55	0.58	0.61	0.59	0.50	0.46
1.250	0.43	0.32	0.29	0.29	0.31	0.36	0.43	0.49	0.56	0.60	0.63	0.66	0.68	0.65	0.52	0.50
0.417	0.37	0.27	0.24	0.24	0.26	0.30	0.36	0.43	0.51	0.56	0.61	0.64	0.65	0.59	0.47	0.45

Vaatleja 2: Valgustihedus uuel paigaldisel [cd/m²] (Väärtuste tabel)

	L _m	L _{min}	L _{max}	g ₁	g ₂
Vaatleja 2: Valgustihedus uuel paigaldisel	0.38 cd/m ²	0.18 cd/m ²	0.68 cd/m ²	0.48	0.27