

Isikliku kasutusõiguse seadmise plaan

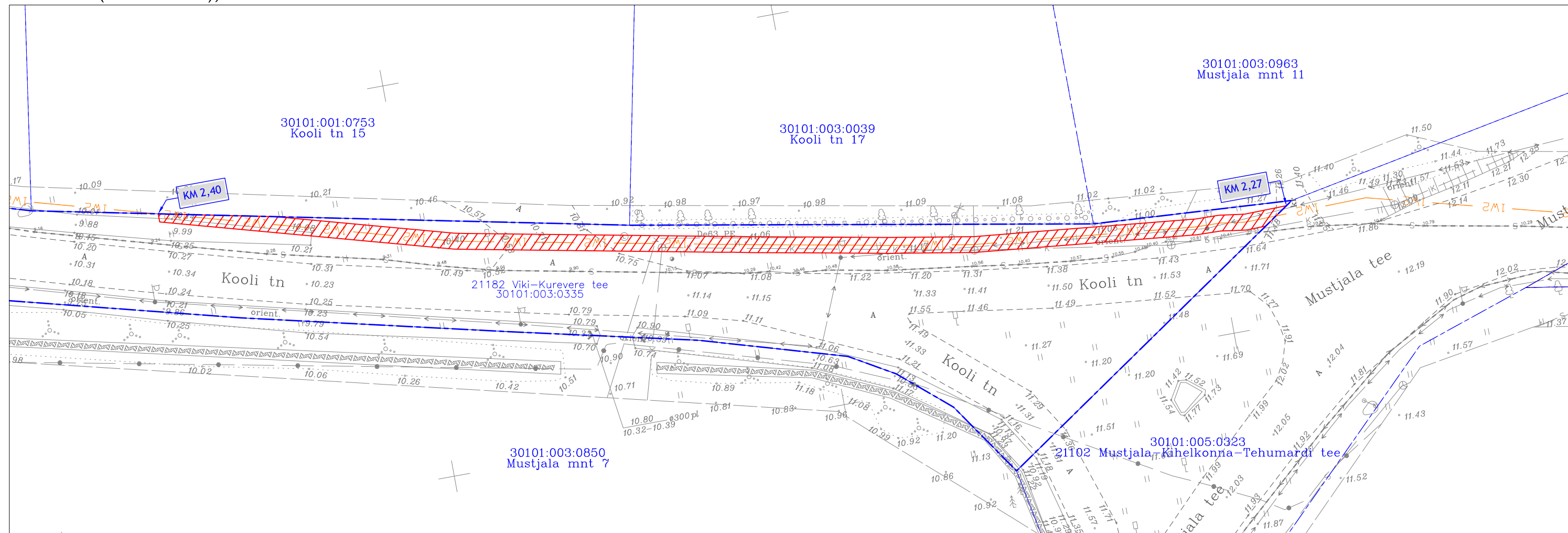
21182 Viki-Kurevere tee




Kihelkonna-Kihelkonna II etapp (asula), Kihelkonna alevik, Saaremaa vald, Saare maakond
Töö nr: IP6384

Katastritunnus 30101:003:0335

Registriosa nr 9371650

M 1:1000 (1 cm = 10 m), A3



TINGMÄRGID	
	Katastriüksuse piir
	Projekteeritud 10kV maakaabel
	Kasutusõiguse ala 275 m ²

Jrk nr	IKÕ ala Pos nr (plaanil)	Kinnistu registriosa number	Katastriüksuse tunnus, nimi ja sihtotstarve	Asukoht riigitee (nr ja nimi) suhtes (lõigu algus ja lõpp km)	Ala pindala m ²
1	Pos 1	9371650	21182 Viki-Kurevere tee Katastritunnus 30101:003:0335 Transpordimaa	21182 Viki-Kurevere tee km-l 2,27-2,40	275 m ²

Isikliku kasutusõiguse seadmise plaan

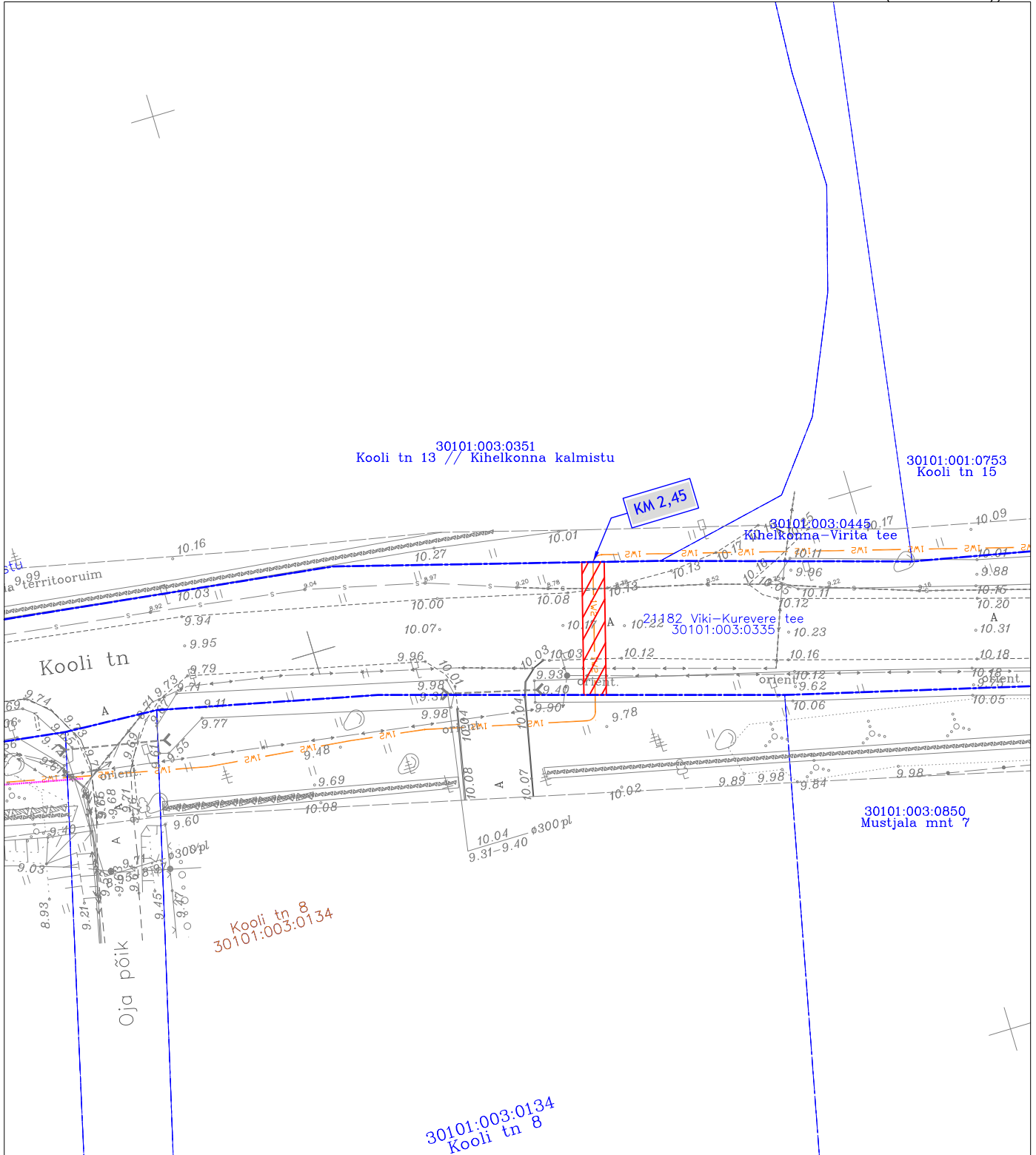
21182 Viki-Kurevere tee

Katastritunnus 30101:003:0335

Registriosa nr 9371650

Kihelkonna-Kihelkonna II etapp (asula), Kihelkonna alevik, Saaremaa vald, Saare maakond
Töö nr: IP6384

M 1:500 (1 cm = 5 m), A4



TINGMÄRGID	
	Katastriüksuse piir
	Projekteeritud 10kV maakaabel
	Kasutusõiguse ala 24 m ²

Jrk nr	IKO ala Pos nr (plaanil)	Kinnistu registriosa number	Katastriüksuse tunnus, nimi ja sihtotstarve	Asukoht riigitee (nr ja nimi) suhtes (lõigu algus ja lõpp km)	Ala pindala m ²
1	Pos 1	9371650	21182 Viki-Kurevere tee Katastritunnus 30101:003:0335 Transpordimaa	21182 Viki-Kurevere tee km-l 2,45	24 m ²

Isikliku kasutusõiguse seadmise plaan

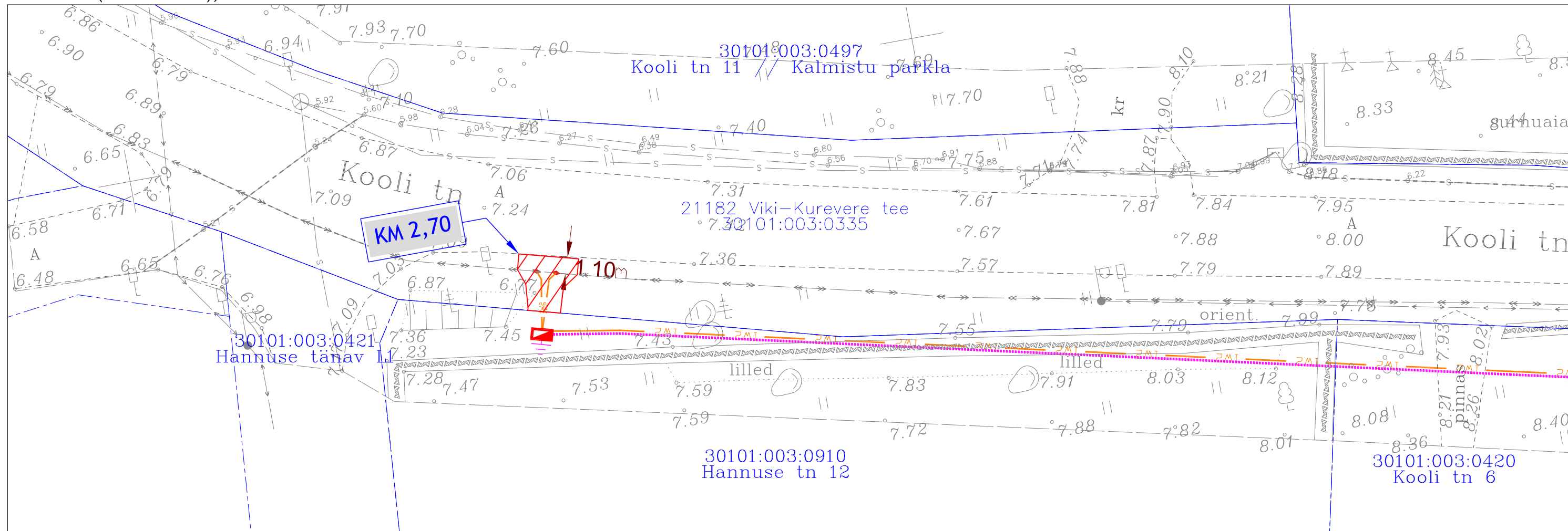
21182 Viki-Kurevere tee

Kihelkonna-Kihelkonna II etapp (asula), Kihelkonna alevik, Saaremaa vald, Saare maakond
Töö nr: IP6384

Katastritunnus 30101:003:0335

Registriosa nr 9371650

M 1:1000 (1 cm = 10 m), A3



TINGMÄRGID		Jrk nr	IKÕ ala Pos nr (plaanil)	Kinnistu registriosa number	Katastriüksuse tunnus, nimi ja sihtotstarve	Asukoht riigitee (nr ja nimi) suhtes (lõigu algus ja lõpp km)	Ala pindala m ²
	Katastriüksuse piir	1	Pos 1	9371650	21182 Viki-Kurevere tee Katastritunnus 30101:003:0335 Transpordimaa	21182 Viki-Kurevere tee km-l 2,70	10 m ²
	Projekteeritud 10kV maakaabel						
	Projekteeritud KP harukilp						
	Projekteeritud KP jätkumuhv						
	Projekteeritud maanduspaigaldis						
	Projekteeritud D160 750N reservtoru						
	Kasutusõiguse ala 10 m ²						