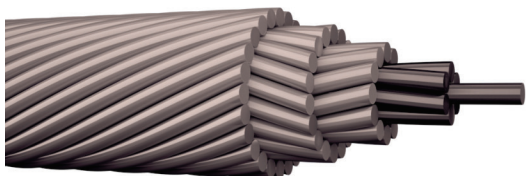


Paljasjuhtmed

ACSR



Tooteperekonna kirjeldus

Terasalumiiniumist õhuliinijuhe.

Tuletundlikkus

Ei ole kohaldatav

Tunnistused

CE - Vastavusdeklaratsioon.

Standard

IEC 61089
EN 50182

SFS 5701

Konstruksioon

Kaabli kuju
Juht
Keskjuht
Isolatsioon
Soonte tähistamine

Ümar.
Juhe koosneb alumiiniumist ja tsingitud terasest traatidest.
Teras.
Puudub.
Puudub.

Temperatuur

Max töötemperatuur

80°C

Omadused

Tule levik
UV-kindlus
REACH-SVHC kirjeldus
RoHS kirjeldus

Põlev materjal puudub.
Hea.
Ei sisalda ühtegi materjali REACH/SVHC nimekirjast.
Kõik kasutatud materjalid vastavad RoHS direktiivi nõuetele.

Elektrilised omadused

Maksimaalne temperatuur lühise korral [°C] 200°C

| Toote nimi | Standardpikkus [m] | Standardpakend | EAN/GTIN number | SAP kood |
|-------------------|--------------------|----------------|-----------------|----------|
| ACSR 34/6 SPARROW | 2500 | K9 | 4741532250254 | 20074938 |
| ACSR 54/9 RAVEN | 2200 | K11 | 4741532250278 | 20074939 |
| ACSR 85/14 PIGEON | 2000 | K12 | 4741532250285 | 20074940 |
| ACSR 242/39 HAWK | 2500 | K20 | 4741532250322 | 20166519 |
| ACSR 305/39 DUCK | 2200 | K26 | 4741532250339 | 20074941 |
| ACSR 565/72 FINCH | 1200 | K22 | 4741532250353 | 20074942 |

| Tootenimi | Traatide atv(alumiinium/teras) | Juhtme läbimõõt [mm] | Ristlõike pindala [mm ²] | Kaabli mass [kg/km] | Suurim lubatud lühisvool 1 s jooksul**, [kA] |
|-------------------|--------------------------------|----------------------|--------------------------------------|---------------------|--|
| ACSR 34/6 SPARROW | 6/1 | 8,1 | 39,5 | 137 | 3,7 |
| ACSR 54/9 RAVEN | 6/1 | 10,1 | 62,4 | 216 | 5,8 |
| ACSR 85/14 PIGEON | 6/1 | 12,8 | 99,3 | 344 | 9,2 |
| ACSR 242/39 HAWK | 26/7 | 21,8 | 281 | 976 | 26,1 |
| ACSR 305/39 DUCK | 54/7 | 24,1 | 344 | 1151 | 32,5 |
| ACSR 565/72 FINCH | 54/19 | 32,9 | 637 | 2123 | 60,1 |

| Tootenimi | Alalisvoolutakistus (20°C) [Ω/km] | Minimaalne katketugevus [kN] | Lõppelastusmoodul [N/mm ²] | Linearpaisumistegu [N/mm ²] | Linearpaisumistegur [1/k] | Lubatud koormusvoolud õhus* [A] |
|-------------------|-----------------------------------|------------------------------|--|---|---------------------------|---------------------------------|
| ACSR 34/6 SPARROW | 0,848 | 12,2 | 64000 | 78000 | 19,2x10 ⁻⁶ | 210 |
| ACSR 54/9 RAVEN | 0,536 | 17,11 | 64000 | 78000 | 19,2x10 ⁻⁶ | 280 |
| ACSR 85/14 PIGEON | 0,337 | 24,13 | 64000 | 78000 | 19,2x10 ⁻⁶ | 360 |
| ACSR 242/39 HAWK | 0,120 | 84,9 | 61000 | 75500 | 19,2x10 ⁻⁶ | 745 |
| ACSR 305/39 DUCK | 0,0949 | 96,8 | 50000 | 67000 | 19,3x10 ⁻⁶ | 845 |
| ACSR 565/72 FINCH | 0,0512 | 174 | 46000 | 63000 | 19,3x10 ⁻⁶ | 1250 |

*Õhutemperatuur 25°C **Juhtme temperatuur enne lühist 40°C, juhtme lõplik temperatuur peale lühist 200°C.