
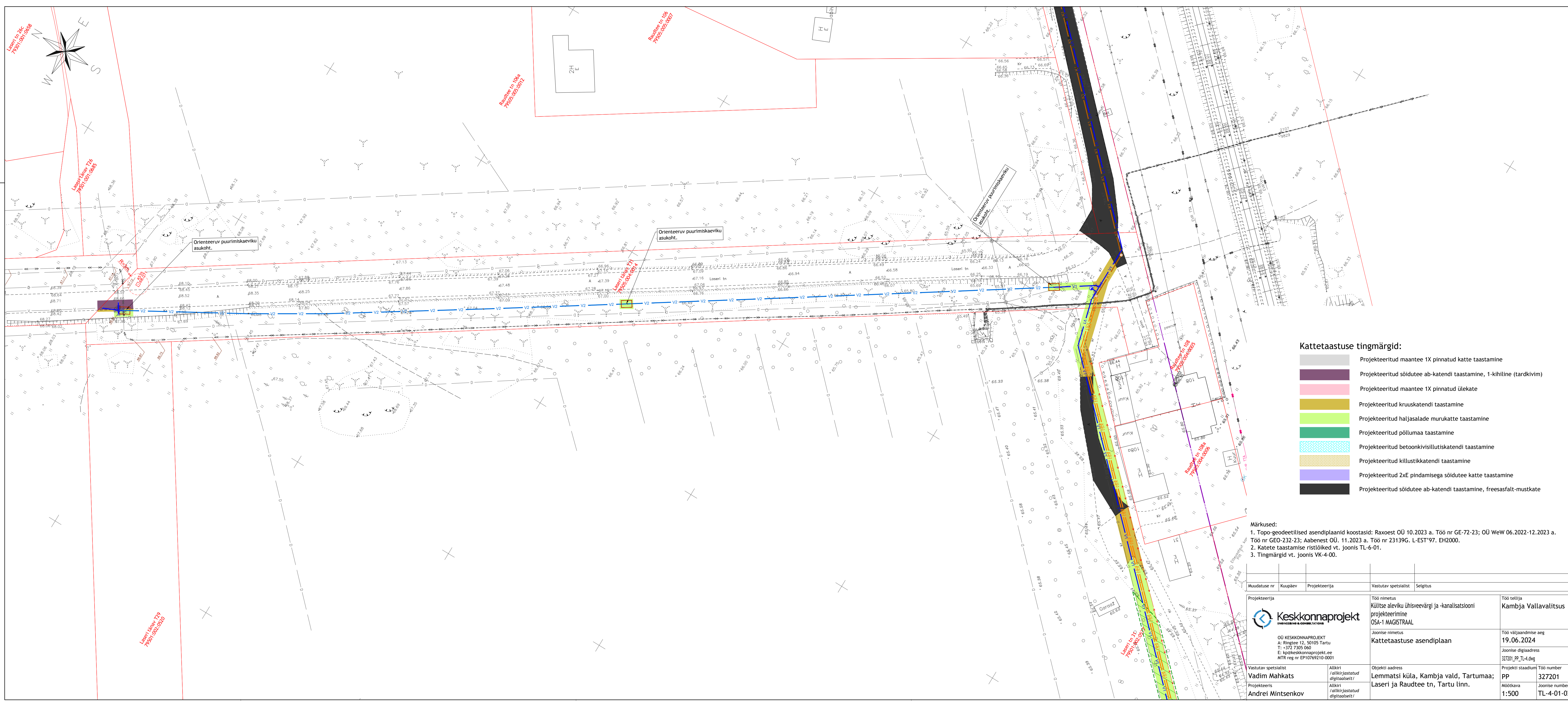


**Kattetaastuse tingmärgid:**

- Projekteeritud maantee 1X pinnatud katte taastamine
- Projekteeritud sõidutee ab-katendi taastamine, 1-kihiline (tardkivim)
- Projekteeritud maantee 1X pinnatud ülekate
- Projekteeritud kruuskatendi taastamine
- Projekteeritud haljasalade murukatte taastamine
- Projekteeritud põllumaa taastamine
- Projekteeritud betoonivillituskatendi taastamine
- Projekteeritud killustikatendi taastamine
- Projekteeritud 2xE pindamisega sõidutee katte taastamine
- Projekteeritud sõidutee ab-katendi taastamine, freesasfalt-mustkate

- Märkused:**
1. Topo-geodeetilised asendiplaanid koostasid: Raxoest OÜ 10.2023 a. Töö nr GE-72-23; OÜ WeW 06.2022-12.2023 a. Töö nr GEO-232-23; Aabenest OÜ. 11.2023 a. Töö nr 23139G. L-EST'97. EH2000.
  2. Katete taastamise ristlõiked vt. joonis TL-6-01.
  3. Tingmärgid vt. joonis VK-4-00.

Muudatuse nr	Kuupäev	Projekteerija	Vastutav spetsialist	Selgitus
Projekteerija			Töö nimetus	Töö tellija
 OÜ KESKONNAPROJEKT A: Ringtee 12, 50105 Tartu T: +372 7305 060 E: kp@keskonnaprojekt.ee MTR reg nr EP10769210-0001			Külitse aleviku ühisveevärgi ja -kanalisatsiooni projekteerimine	Kambja Vallavalitsus
			OSA-1 MAGISTRAAL	
Vastutav spetsialist			Joonise nimetus	Töö väljaandmise aeg
Vadim Mahkats	Allkiri /allkirjastatud digitaalselt/	Objekti aadress	Kattetaastuse asendiplaan	19.06.2024
Projekteeris	Allkiri /allkirjastatud digitaalselt/	Lemmatsi küla, Kambja vald, Tartumaa; Laseri ja Raudtee tn, Tartu linn.		Joonise digiaadress
Andrei Mintsenkov	Allkiri /allkirjastatud digitaalselt/			327201_PP_TL-4.dwg
				Projekti staadium
				PP
				Töö number
				327201
				Mõõtkava
				1:500
				Joonise number
				TL-4-01-01

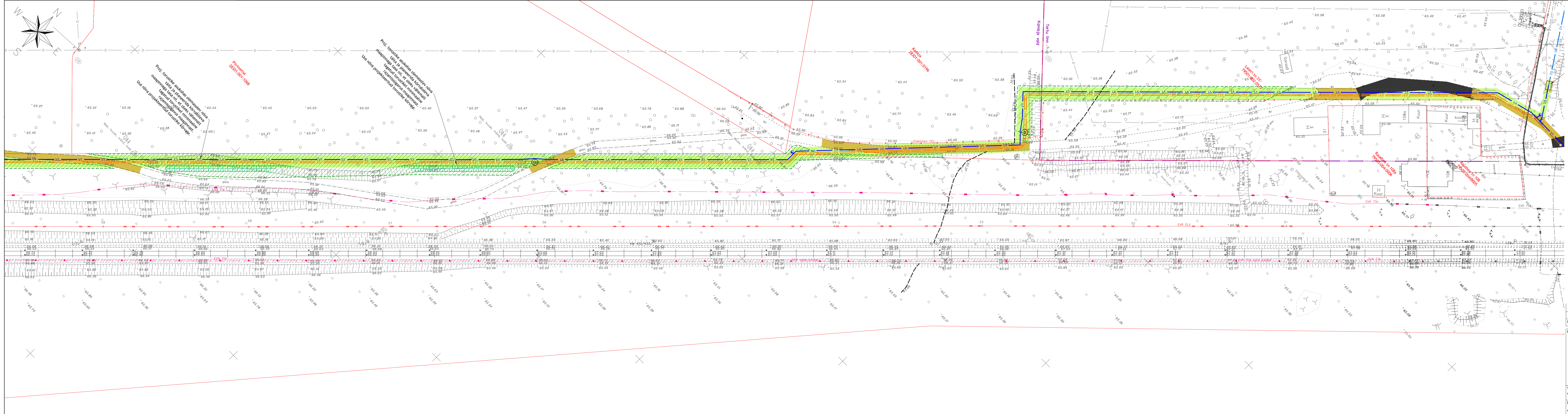


- Kattetaastuse tingmärgid:**
- Projekteeritud maantee 1X pinnatud kate taastamine
  - Projekteeritud sõidutee ab-katendi taastamine, 1-kihiline (tardkivim)
  - Projekteeritud maantee 1X pinnatud ülekate
  - Projekteeritud kruuskatendi taastamine
  - Projekteeritud haljasalade murukatte taastamine
  - Projekteeritud põllumaa taastamine
  - Projekteeritud betoonkivisillutiskatendi taastamine
  - Projekteeritud killustikatendi taastamine
  - Projekteeritud 2xE pindamisega sõidutee kate taastamine
  - Projekteeritud sõidutee ab-katendi taastamine, freesasfalt-mustkate

**Märkused:**

- Topo-geodeetilised asendiplaanid koostasid: Raxoest OÜ 10.2023 a. Töö nr GE-72-23; OÜ WeW 06.2022-12.2023 a. Töö nr GEO-232-23; Aabenest OÜ. 11.2023 a. Töö nr 23139G. L-EST'97. EH2000.
- Katete taastamise ristlõiked vt. joonis TL-6-01.
- Tingmärgid vt. joonis VK-4-00.

Muudatuse nr	Kuupäev	Projekteerija	Vastutav spetsialist	Selgitus
		<p><b>Keskonnaprojekt</b> ÜHISLISLISE KONSULTANT</p> <p>OÜ KESKONNAPROJEKT A: Ringtee 12, 50105 Tartu T: +372 7305 060 E: kp@keskonnaprojekt.ee MTR reg nr EP10769210-0001</p>	<p>Töö nimetus Külitse aleviku ühisveevärgi ja -kanalisatsiooni projekteerimine OSA-1 MAGISTRAAL</p> <p>Joonise nimetus Kattetaastuse asendiplaan</p>	<p>Töö tellija Kambja Vallavalitsus</p> <p>Töö väljaandmise aeg 19.06.2024</p> <p>Joonise digiaadress 327201_PP_TL-4.dwg</p>
		<p>Vastutav spetsialist Vadim Mahkats</p> <p>Projekteeris Andrei Mintsenkov</p>	<p>Allkiri /allkirjastatud digitaalselt/</p> <p>Objekti aadress Lemmatsi küla, Kambja vald, Tartumaa; Laseri ja Raudtee tn, Tartu linn.</p>	<p>Projekti staadium PP</p> <p>Töö number 327201</p> <p>Mõõtkava 1:500</p> <p>Joonise number TL-4-01-02</p>

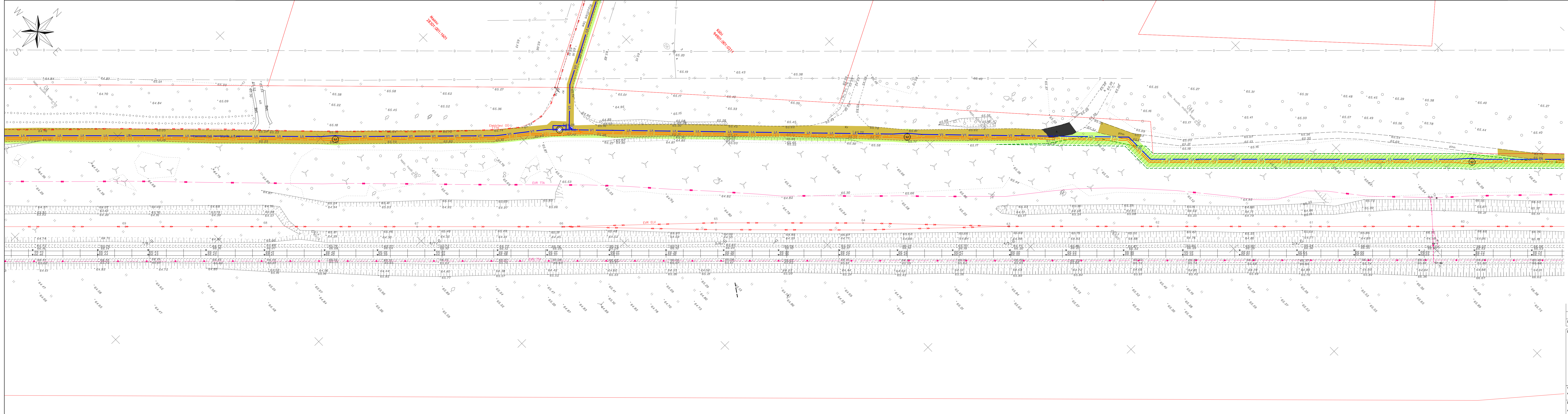


- Kattetaastuse tingmärgid:**
- Projekteeritud maantee 1X pinnatud katte taastamine
  - Projekteeritud sõidutee ab-katendi taastamine, 1-kihiline (tardkivim)
  - Projekteeritud maantee 1X pinnatud ülekatte
  - Projekteeritud kruuskatendi taastamine
  - Projekteeritud hällasade murukatte taastamine
  - Projekteeritud põllumaa taastamine
  - Projekteeritud betoonkivisillutiskatendi taastamine
  - Projekteeritud killustikkatendi taastamine
  - Projekteeritud 2xE pindamisega sõidutee katte taastamine
  - Projekteeritud sõidutee ab-katendi taastamine, freesasfalt-mustkate

**Märkused:**

- Topo-geodeetilised asendiplaanid koostasid: Raxoest OÜ 10.2023 a. Töö nr GE-72-23; OÜ WeW 06.2022-12.2023 a. Töö nr GEO-232-23; Aabenest OÜ. 11.2023 a. Töö nr 23139G. L-EST'97. EH2000.
- Katete taastamise ristliõiked vt. joonis TL-6-01.
- Tingmärgid vt. joonis VK-4-00.

Muudatuse nr	Kuupäev	Projekteerija	Vastutav spetsialist	Seigitus
Projekteerija		Töö nimetus		Töö tellija
 OÜ KESKONNAPROJEKT A: Ringtee 12, 50105 Tartu T: +372 7305 060 E: kp@keskonnaprojekt.ee MTR reg nr EP10769210-0001		Külitse aleviku ühisveevärgi ja -kanalisatsiooni projekteerimine		Kambja Vallavalitsus
		OSA-1 MAGISTRAAL		Töö väljandmise aeg
Vastutav spetsialist		Joonise nimetus		Joonise digiaadress
Vadim Mahkats	Altkirj /allkirjastatud digitaalselt/	Kattetaastuse asendiplaan		327201_PP_TL-4.dwg
Projekteeris	Altkirj /allkirjastatud digitaalselt/	Objekti aadress	Projekti staadium	Töö number
Andrei Mintsenkov		Lemmatsi küla, Kambja vald, Tartumaa;	PP	327201
		Laseri ja Raudtee tn, Tartu linn.	Möötkava	Joonise number
			1:500	TL-4-01-03

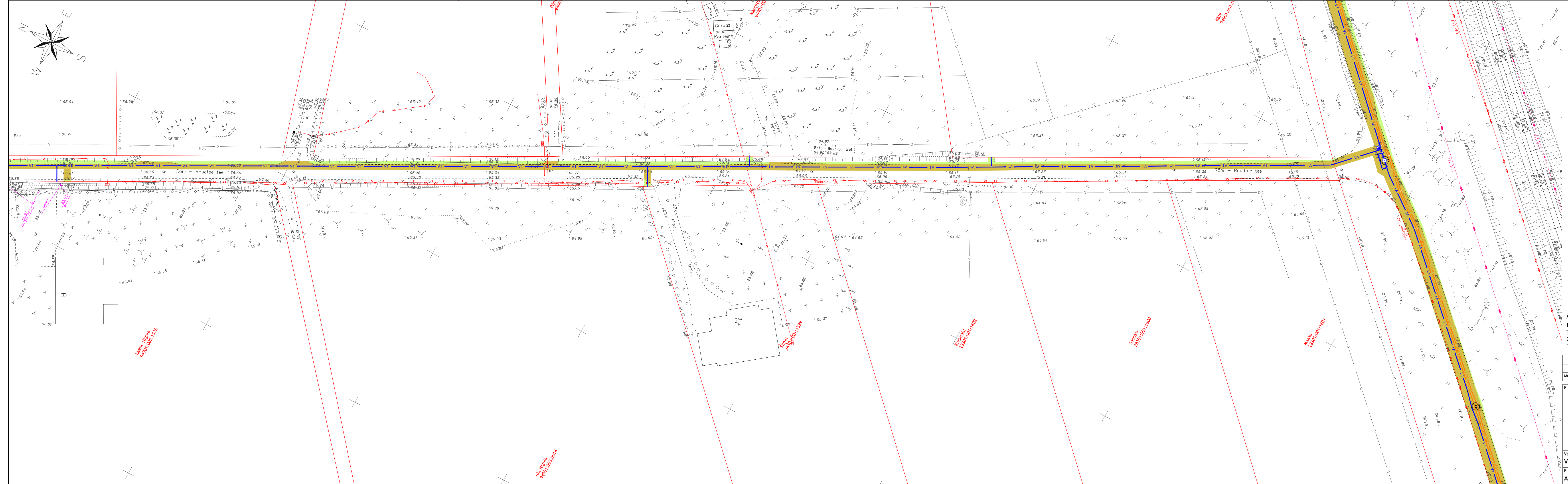


- Kattetaastuse tingmärgid:**
- Projekteeritud maantee 1X pinnatud kate taastamine
  - Projekteeritud sõidutee ab-katendi taastamine, 1-kihiline (tardkivim)
  - Projekteeritud maantee 1X pinnatud ülekate
  - Projekteeritud kruuskatendi taastamine
  - Projekteeritud haljasalade murukatte taastamine
  - Projekteeritud põllumaa taastamine
  - Projekteeritud betoonkivisillutiskatendi taastamine
  - Projekteeritud killustikatendi taastamine
  - Projekteeritud 2xE pindamisega sõidutee kate taastamine
  - Projekteeritud sõidutee ab-katendi taastamine, freesafalt-mustkate

**Märkused:**

- Topo-geodeetilised asendiplaanid koostasid: Raxoest OÜ 10.2023 a. Töö nr GE-72-23; OÜ WeW 06.2022-12.2023 a. Töö nr GEO-232-23; Aabenest OÜ. 11.2023 a. Töö nr 23139G. L-EST'97. EH2000.
- Katete taastamise ristlõiked vt. joonis TL-6-01.
- Tingmärgid vt. joonis VK-4-00.

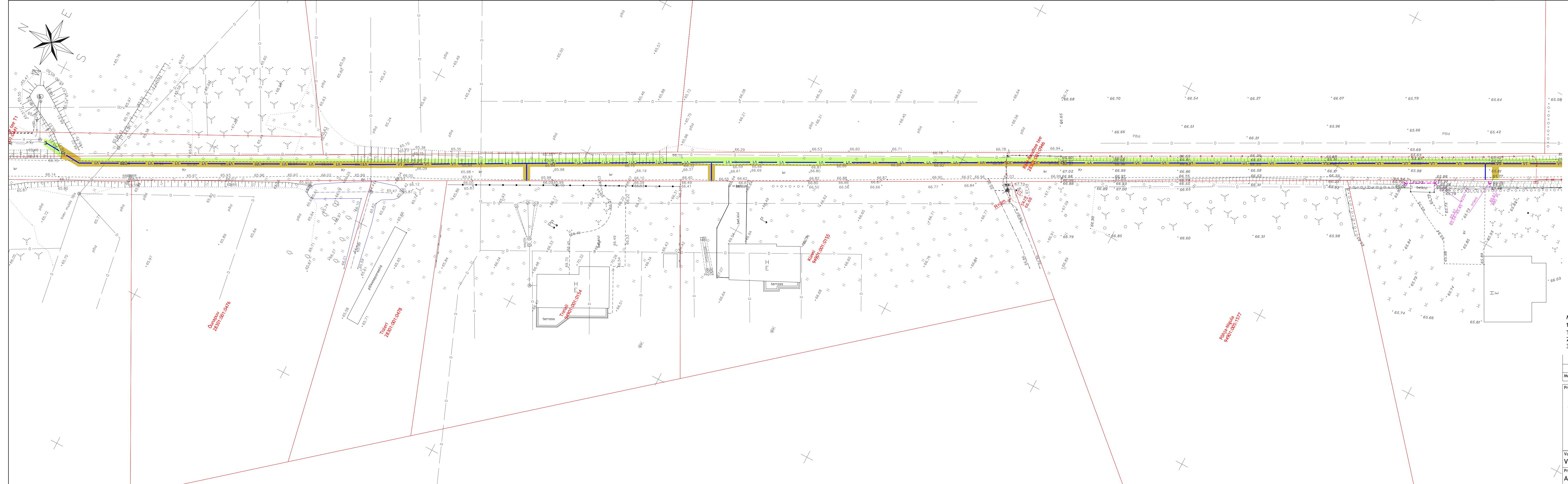
Maandatus nr	Kuupäev	Projekteerija	Vastutav spetsialist	Selgitus
Projekteerija		Töö nimetus	Töö tellija	
 OÜ KESKONNAPROJEKT A: Ringtee 12, 50105 Tartu T: +372 7305 060 E: kp@keskonnaprojekt.ee MTR reg nr EP10769210-0001		Külitse aleviku ühisveevärgi ja -kanalisatsiooni projekteerimine	Kambja Vallavalitsus	
		OSA-1 MAGISTRAAL	Töö väljandmise aeg	
Vastutav spetsialist		Projekti staadium	Töö number	
Vadim Mahkats	Altkirjastatud digitaalselt/	Objekti aadress	PP	327201
Projekteeris	Altkirjastatud digitaalselt/	Lemmatsi küla, Kambja vald, Tartumaa;	Möötkava	Joonise number
Andrei Mintsenkov	Altkirjastatud digitaalselt/	Laseri ja Raudtee tn, Tartu linn.	1:500	TL-4-01-04



- Kattetaastuse tingmärgid:**
- Projekteeritud maantee 1X pinnatud kate taastamine
  - Projekteeritud sõidutee ab-katendi taastamine, 1-kihiline (tardkivim)
  - Projekteeritud maantee 1X pinnatud ülekate
  - Projekteeritud kruuskatendi taastamine
  - Projekteeritud haljasalade murukatte taastamine
  - Projekteeritud põllumaa taastamine
  - Projekteeritud betoonkivisillutiskatendi taastamine
  - Projekteeritud killustikkatendi taastamine
  - Projekteeritud 2xE pindimisega sõidutee kate taastamine
  - Projekteeritud sõidutee ab-katendi taastamine, freesafalt-mustkate


- Märkused:**
1. Topo-geodeetilised asendiplaanid koostasid: Raxoest OÜ 10.2023 a. Töö nr GE-72-23; OÜ WeW 06.2022-12.2023 a. Töö nr GEO-232-23; Aabenest OÜ. 11.2023 a. Töö nr 23139G. L-EST'97. EH2000.
  2. Katete taastamise ristlõiked vt. joonis TL-6-01.
  3. Tingmärgid vt. joonis VK-4-00.

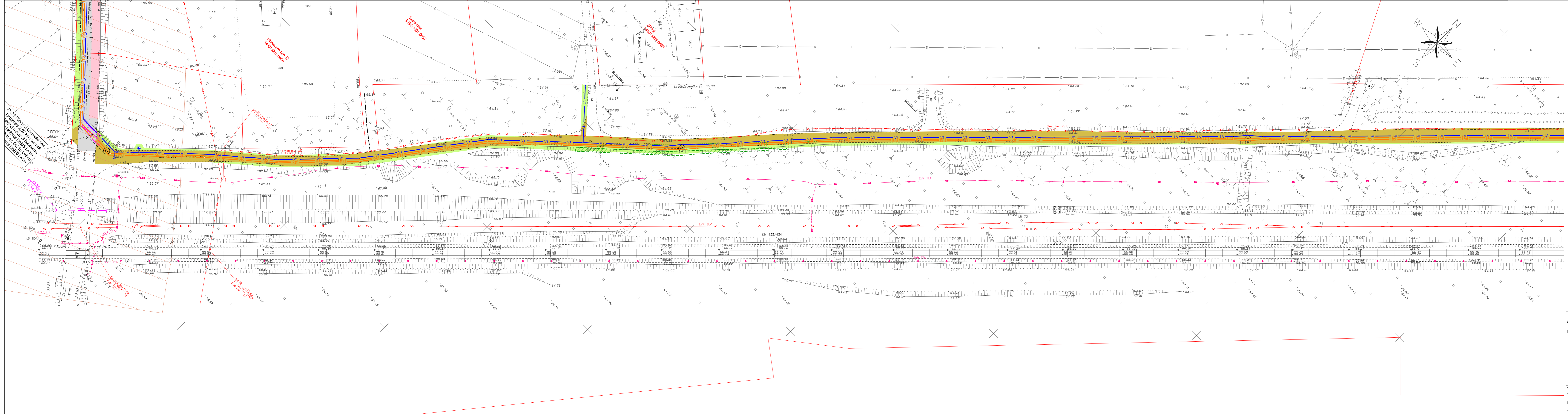
Muudatuse nr	Kuupäev	Projekteerija	Vastutav spetsialist	Selgitus
<div style="display: flex; justify-content: space-between;"> <div style="width: 45%;"> <p><b>Projekteerija</b></p> <p> <small>OÜ KESKKONNAPROJEKT</small>  <small>A: Ringtee 12, 50105 Tartu</small>  <small>T: +372 7305 060</small>  <small>E: kp@keskkonnaprojekt.ee</small>  <small>MTR reg nr EP10769210-0001</small> </p> </div> <div style="width: 45%;"> <p><small>Töö nimetus</small> Külitse aleviku ühisveevärgi ja -kanalisatsiooni projekteerimine</p> <p><small>Joonise nimetus</small> OSA-1 MAGISTRAAL</p> <p><small>Kattetaastuse asendiplaan</small></p> </div> <div style="width: 10%;"> <p><small>Töö tellija</small> Kambja Vallavalitsus</p> <p><small>Töö väljandmise aeg</small> 19.06.2024</p> <p><small>Joonise digilaadress</small> 327201_PP_TL-4.dwg</p> </div> </div>				
<small>Vastutav spetsialist</small>		<small>Allkiri /allkirjastatud digitaalselt/</small>	<small>Objekti aadress</small>	
Vadim Mahkats			Lemmatsi küla, Kambja vald, Tartumaa;	
<small>Projekteeris</small>		<small>Allkiri /allkirjastatud digitaalselt/</small>	Laseri ja Raudtee tn, Tartu linn.	
Andrei Mintsenkov			<small>Projekti staadium</small>	<small>Töö number</small>
			PP	327201
			<small>Möötkava</small>	<small>Joonise number</small>
			1:500	TL-4-01-05



- Kattetaastuse tingmärgid:**
- Projekteeritud maantee 1X pinnatud katte taastamine
  - Projekteeritud sõidutee ab-katendi taastamine, 1-kihiline (tardkivim)
  - Projekteeritud maantee 1X pinnatud ülekatte
  - Projekteeritud kruuskatendi taastamine
  - Projekteeritud haljasalade murukatte taastamine
  - Projekteeritud põllumaa taastamine
  - Projekteeritud betoonkivistlustkatendi taastamine
  - Projekteeritud kivistlustkatendi taastamine
  - Projekteeritud 2xE pindamisega sõidutee katte taastamine
  - Projekteeritud sõidutee ab-katendi taastamine, freesasfalt-mustkate


- Märkused:**
1. Topo-geodeetilised asendiplaanid koostasid: Raxoest OÜ 10.2023 a. Töö nr GE-72-23; OÜ WeW 06.2022-12.2023 a. Töö nr GEO-232-23; Aabenest OÜ. 11.2023 a. Töö nr 23139G. L-EST'97. EH2000.
  2. Katete taastamise ristlõiked vt. joonis TL-6-01.
  3. Tingmärgid vt. joonis VK-4-00.

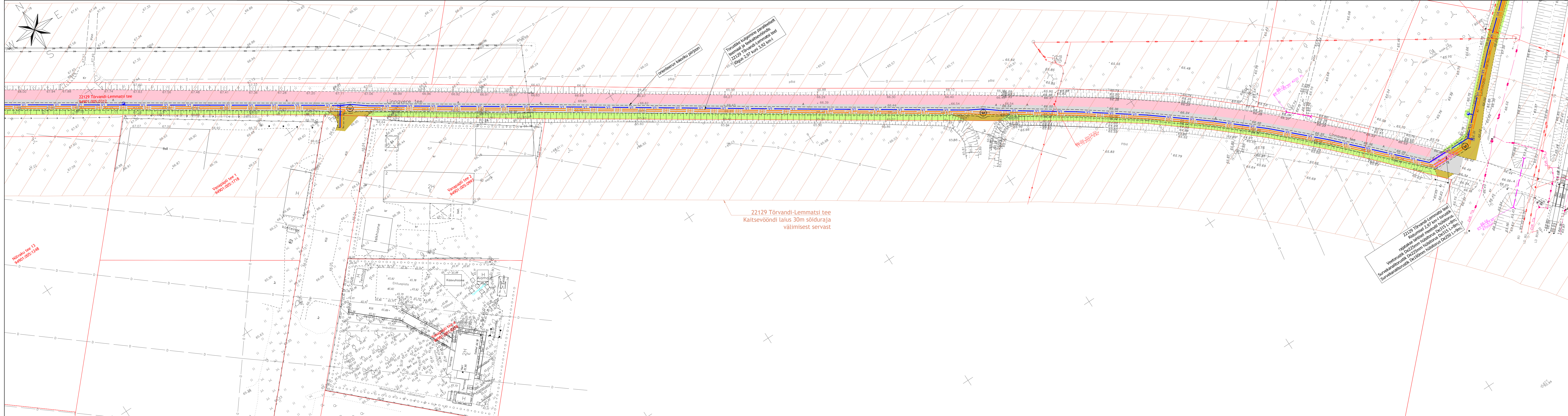
Muudatuse nr	Kuupäev	Projekteerija	Vastutav spetsialist	Selgitus
<div style="display: flex; justify-content: space-between;"> <div style="width: 30%;"> <p><b>Projekteerija</b></p>  <p><b>Keskonnaprojekt</b> ENGINEERING &amp; CONSULTATIONS</p> <p>OÜ KESKONNAPROJEKT A: Ringtee 12, 50105 Tartu T: +372 7305 060 E: kp@keskonnaprojekt.ee MTR reg nr EP10769210-0001</p> </div> <div style="width: 40%;"> <p>Töö nimetus Külitse aleviku ühisveevärgi ja -kanalisatsiooni projekteerimine OSA-1 MAGISTRAAL</p> <p>Joonise nimetus Kattetaastuse asendiplaan</p> </div> <div style="width: 25%;"> <p>Töö tellija Kambja Vallavalitsus</p> <p>Töö väljandmise aeg 19.06.2024</p> <p>Joonise digilaadress 327201_PP_TL-4.dwg</p> </div> </div>				
Vastutav spetsialist		Allkiri /allkirjastatud digitaalselt/		Objekti aadress
Vadim Mahkats		/allkirjastatud digitaalselt/		Lemmatsi küla, Kambja vald, Tartumaa;
Projekteeris		Allkiri /allkirjastatud digitaalselt/		Laseri ja Raudtee tn, Tartu linn.
Andrei Mintsenkov		/allkirjastatud digitaalselt/		Projekti staadium PP
				Töö number 327201
				Möötkava 1:500
				Joonise number TL-4-01-06



- Kattetaastuse tingmärgid:**
- Projekteeritud maantee 1X pinnatud katte taastamine
  - Projekteeritud sõidutee ab-katendi taastamine, 1-kihiline (tardkivim)
  - Projekteeritud maantee 1X pinnatud ülekate
  - Projekteeritud kruuskatendi taastamine
  - Projekteeritud haljasalade murukatte taastamine
  - Projekteeritud põllumaa taastamine
  - Projekteeritud betoonkivisillutuskatendi taastamine
  - Projekteeritud kullustikatendi taastamine
  - Projekteeritud 2xE pindamisega sõidutee katte taastamine
  - Projekteeritud sõidutee ab-katendi taastamine, freesasfalt-mustkate

Märkused:  
 1. Topo-geodeetilised asendiplaanid koostasid: Raxoest OÜ 10.2023 a. Töö nr GE-72-23; OÜ WeW 06.2022-12.2023 a. Töö nr GE0-232-23; Aabenest OÜ. 11.2023 a. Töö nr 23139G. L-EST'97. EH2000.  
 2. Katete taastamise ristliõiked vt. joonis TL-6-01.  
 3. Tingmärgid vt. joonis VK-4-00.

Muudatuse nr	Kuupäev	Projekteerija	Vastutav spetsialist	Selgitus
Projekteerija		Töö nimetus		Töö tellija
 OÜ KESKONNAPROJEKT A: Ringtee 12, 50105 Tartu T: +372 7305 060 E: kproj@keskonnaprojekt.ee MTR reg nr EP10769210-0001		Külitse aleviku ühisveevärgi ja -kanalisatsiooni projekteerimine		Kambja Vallavalitsus
		OSA-1 MAGISTRAAL		Töö väljandmise aeg
Vastutav spetsialist		Joonise nimetus		Joonise digiaadress
Vadim Mahkats	Alkiri /allkirjastatud digitaalselt/	Kattetaastuse asendiplaan		327201_PP_TL-4.dwg
Projekteeris	Alkiri /allkirjastatud digitaalselt/	Objekti aadress	Projekti staadium	Töö number
Andrei Mintsenkov	Alkiri /allkirjastatud digitaalselt/	Lemmatsi küla, Kambja vald, Tartumaa;	PP	327201
		Laseri ja Raudtee tn, Tartu linn.	Möötkava	Joonise number
			1:500	TL-4-01-07



- Kattetaastuse tingmärgid:**
- Projekteeritud maantee 1X pinnatud katte taastamine
  - Projekteeritud sõidutee ab-katendi taastamine, 1-kihiline (tardkivim)
  - Projekteeritud maantee 1X pinnatud ülekatte
  - Projekteeritud kruuskatendi taastamine
  - Projekteeritud haljasalade murukatete taastamine
  - Projekteeritud põllumaa taastamine
  - Projekteeritud betoonkivisillutiskatendi taastamine
  - Projekteeritud killustikkatendi taastamine
  - Projekteeritud 2xE pindamisega sõidutee katte taastamine
  - Projekteeritud sõidutee ab-katendi taastamine, freesifalt-mustkate

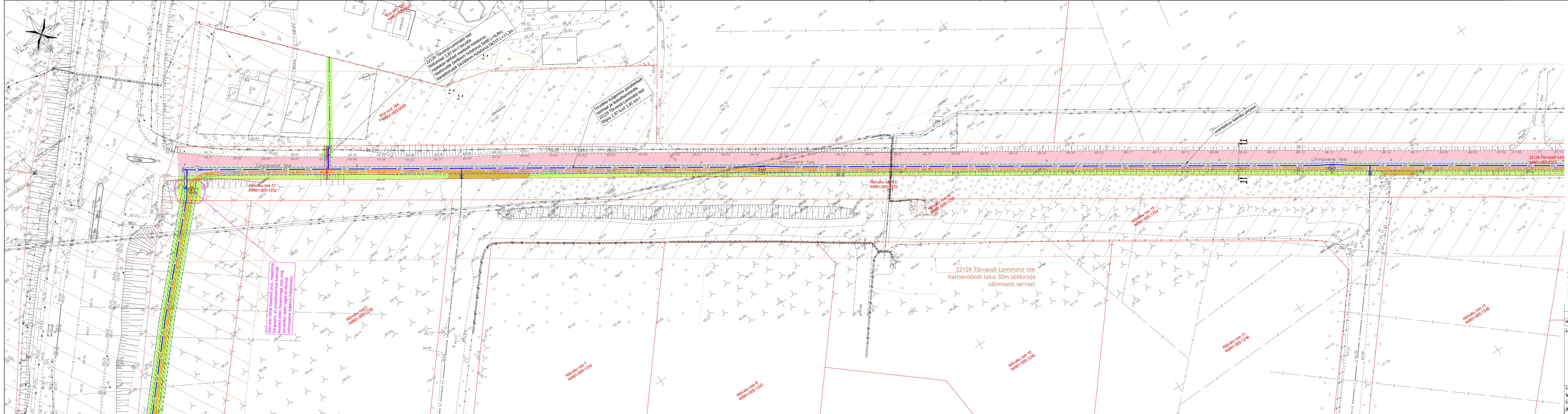
22129 Tõrvandi-Lemmatsi tee  
Kaitsevööndi laius 30m sõiduraja  
välimisest servast

22129 Tõrvandi-Lemmatsi tee  
Rajatakse lähised meetodid hüliselonis  
De225mm hüliselonis De315 L=8m  
Survekambaltonusik De225mm hüliselonis De315 L=8m  
Survekambaltonusik De315 L=8m

- Märkused:
1. Topo-geodeetilised asendiplaaniid koostasid: Raxoest OÜ 10.2023 a. Töö nr GE-72-23; OÜ WeW 06.2022-12.2023 a. Töö nr GEO-232-23; Aabenest OÜ. 11.2023 a. Töö nr 23139G. L-EST\*97. EH2000.
  2. Katete taastamise ristlõiked vt. joonis TL-6-01.
  3. Tingmärgid vt. joonis VK-4-00.

Muudatuse nr	Kuupäev	Projekteerija	Vastutav spetsialist	Selgitus
Projekteerija		 <b>Keskonnaprojekt</b> <small>INGENIÜRIBÜROO KOOSTÖÖ</small> OÜ KESKONNAPROJEKT A: Ringtee 12, 50105 Tartu T: +372 7305 060 E: info@keskonnaprojekt.ee MTR reg nr EP10769210-0001	Töö nimetus	Töö tellija
Vastutav spetsialist			Külitse aleviku ühisveevärgi ja -kanalisatsiooni projekteerimine	Kambja Vallavalitsus
Projekteeris		Objekti aadress	Töö väljandmise aeg	
Andrei Mintsenvkov		Lemmatsi küla, Kambja vald, Tartumaa; Laseri ja Raudtee tn, Tartu linn.	19.06.2024	
		Projekti staadium	Töö number	
		PP	327201	
		Möötkava	Joonise number	
		1:500	TL-4-01-08	





- Kattetaastuse tingmärgid:**
- Projekteeritud maantee 1X pinnatud katte taastamine
  - Projekteeritud sõidutee ab-katendi taastamine, 1-kihiline (tardkivim)
  - Projekteeritud maantee 1X pinnatud ülekate
  - Projekteeritud kruuskatendi taastamine
  - Projekteeritud haljasalade murukatte taastamine
  - Projekteeritud põllumaa taastamine
  - Projekteeritud betoonkivisillutuskatendi taastamine
  - Projekteeritud killustikkatendi taastamine
  - Projekteeritud 2Xe pindamisega sõidutee katte taastamine
  - Projekteeritud sõidutee ab-katendi taastamine, freesafalt-mustkate

**Märkused:**  
 1. Topo-geodeetilised asendiplaanid koostasid: Raxoest OÜ 10.2023 a. Töö nr GE-72-23; OÜ WeW 06.2022-12.2023 a. Töö nr GEO-232-23; Aabenest OÜ, 11.2023 a. Töö nr 23139G. L-EST'97. EH2000.  
 2. Katete taastamise ristlõiked vt. joonis TL-6-01.  
 3. Tingmärgid vt. joonis VK-4-00.

Muudatuse nr	Kuupäev	Projekteerija	Vastutav spetsialist	Selgitus
<p><b>Projekteerija</b></p>  <p>           OÜ KESKONNAPROJEKT            A: Ringtee 12, 50105 Tartu            T: +372 7305 060            E: kproj@keskonnaprojekt.ee            MTR reg nr EP10769210-0001         </p>				
<p><b>Vastutav spetsialist</b></p> <p>Vadim Mahkats</p> <p><b>Projekteeris</b></p> <p>Andrei Mintsenkov</p>			<p><b>Too nimetus</b></p> <p>Külitse aleviku ühisveevärgi ja -kanalisatsiooni projekteerimine</p> <p><b>OSA-1 MAGISTRAAL</b></p> <p><b>Joonise nimetus</b></p> <p>Kattetaastuse asendiplaan</p>	
<p><b>Objekti aadress</b></p> <p>Lemmatsi küla, Kambja vald, Tartumaa; Laseri ja Raudtee tn, Tartu linn.</p>			<p><b>Too tellija</b></p> <p>Kambja Vallavalitsus</p> <p><b>Too väljandmise aeg</b></p> <p>19.06.2024</p> <p><b>Joonise digitaaladress</b></p> <p>327201_PP_TL-4.dwg</p> <p><b>Projekti staadium</b></p> <p>PP</p> <p><b>Töö number</b></p> <p>327201</p> <p><b>Mõõtkaava</b></p> <p>1:500</p> <p><b>Joonise number</b></p> <p>TL-4-01-09</p>	

Sinise ja rohelise maapind proj. maapinna kõrgused ja maapinnatüüpide taastamine on võetud arvesse. Kõrgused on võetud arvesse minimaalselt võimalikult.

Nõvaku tee 2  
94901-005-1238

Nõvaku tee 7  
94901-005-1242

Nõvaku tee 8  
94901-005-1243

Nõvaku tee 10  
94901-005-1245

Nõvaku tee 11  
94901-005-1246

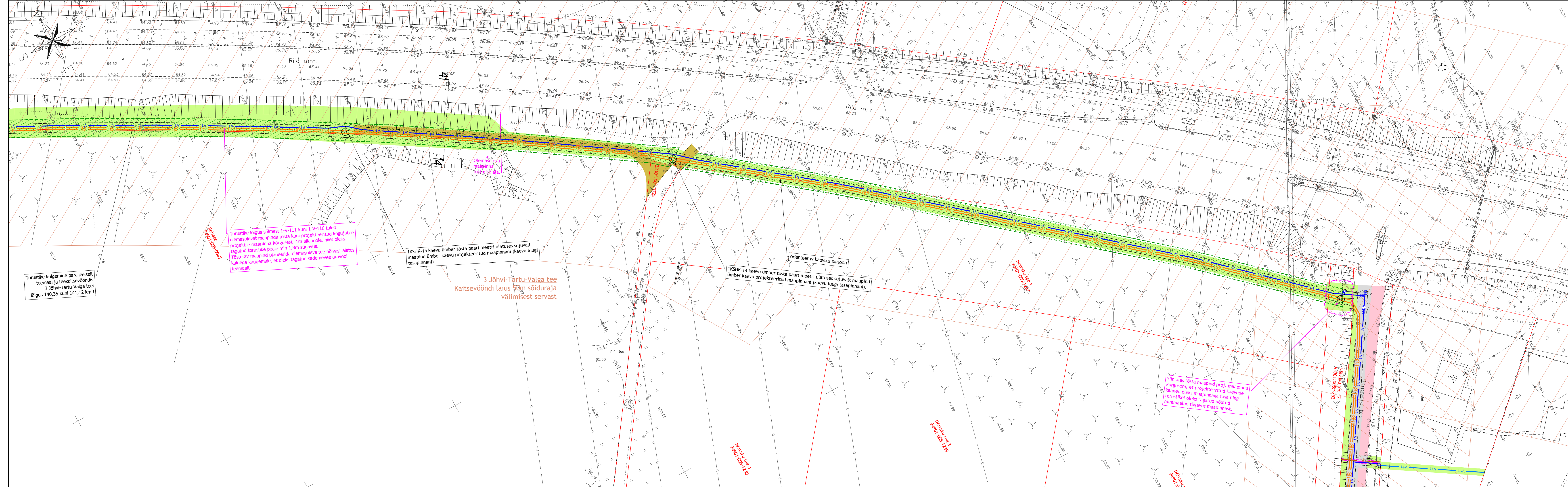
Nõvaku tee 9  
94901-005-1254

Nõvaku tee 17  
94901-005-1252

Nõvaku tee 18  
94901-005-1259


Nõvaku tee 13  
94901-005-1248

22129 Tõrvandi-Lemmatsi tee  
Kaitsevööndi laius 30m sõiduraja  
välimisest servast



- Kattetaastuse tingmärgid:**
- Projekteeritud maantee 1X pinnatud kate taastamine
  - Projekteeritud sõidutee ab-katendi taastamine, 1-kihiine (tardkivim)
  - Projekteeritud maantee 1X pinnatud ülekate
  - Projekteeritud kruuskatendi taastamine
  - Projekteeritud haljasalade murukatte taastamine
  - Projekteeritud põllumaa taastamine
  - Projekteeritud betoonkivisillutiskatendi taastamine
  - Projekteeritud killustikkatendi taastamine
  - Projekteeritud 2xE pindamisega sõidutee kate taastamine
  - Projekteeritud sõidutee ab-katendi taastamine, freesafalt-mustkate

- Märkused:**
1. Topo-geodeetilised asendiplaanid koostasid: Raxoest OÜ 10.2023 a. Töö nr GE-72-23; OÜ WeW 06.2022-12.2023 a. Töö nr GEO-232-23; Aabenest OÜ. 11.2023 a. Töö nr 23139G. L-EST'97. EH2000.
  2. Katete taastamise ristlõiked vt. joonis TL-6-01.
  3. Tingmärgid vt. joonis VK-4-00.

Muudatuse nr	Kuupäev	Projekteerija	Vastutav spetsialist	Selgitus
<p>Projekteerija</p>  <p>OÜ KESKKONNAPROJEKT A: Ringtee 12, 50105 Tartu T: +372 7305 060 E: kp@keskkonnaprojekt.ee MTR reg nr EP1076910-0001</p>				
<p>Töö nimetus</p> <p>Külitse aleviku ühisveevärgi ja -kanalisatsiooni projekteerimine OSA-1 MAGISTRAAL</p>			<p>Töö tellija</p> <p>Kambja Vallavalitsus</p>	
<p>Joonise nimetus</p> <p>Kattetaastuse asendiplaan</p>			<p>Töö väljandmise aeg</p> <p>19.06.2024</p>	
<p>Vastutav spetsialist</p> <p>Vadim Mahkats</p>			<p>Joonise digiaadress</p> <p>327201_PP_TL-4.dwg</p>	
<p>Projekteeris</p> <p>Andrei Mintsenkov</p>			<p>Objekti aadress</p> <p>Lemmatsi küla, Kambja vald, Tartumaa; Laseri ja Raudtee tn, Tartu linn.</p>	
			<p>Projektis staadium</p> <p>PP</p>	
			<p>Töö number</p> <p>327201</p>	
			<p>Mõõtkaava</p> <p>1:500</p>	
			<p>Joonise number</p> <p>TL-4-01-10</p>	

Torustike kulgemine paralleelselt teemaal ja teekaitsevööndis 3 Jõhvi-Tartu-Valga teel lõigus 140,35 kuni 141,12 km-l

Torustike lõigus sõlmest 1-V-111 kuni 1-V-116 tuleb olemasolevat maapinda tõsta kuni projekteeritud kogujate projektse maapinna kõrgusest -1m allapoole, niile oleks tagatud torustike peale min 1,8m sügavus. Tõstetav maapind planeerida olemasoleva tee nõlvast alates kaldelga kaugemale, et oleks tagatud sademevee äravool teemaalt.

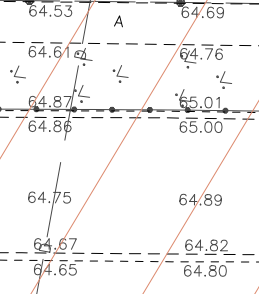
1KSHK-15 kaevu ümber tõsta paari meetri ulatuses sujuvalt maapind ümber kaevu projekteeritud maapinnani (kaevu luugi tasapinnani).

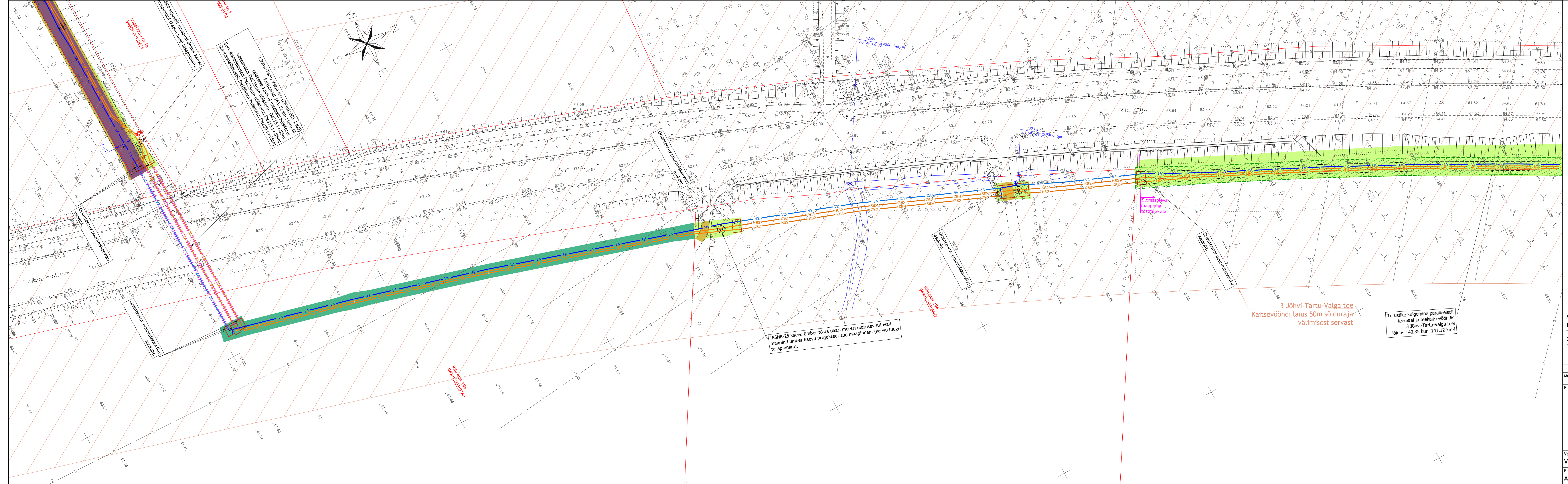
3 Jõhvi-Tartu-Valga tee kaitsevööndi laius 50m sõiduraja välimisest servast

1KSHK-14 kaevu ümber tõsta paari meetri ulatuses sujuvalt maapind ümber kaevu projekteeritud maapinnani (kaevu luugi tasapinnani).

orienteeruv kaeviku piirjoon


Siin alas tõsta maapind proj. maapinna kõrguseni, et projekteeritud kaevude torustikel oleks tagatud nõutud minimaalne sügavus maapinnast.

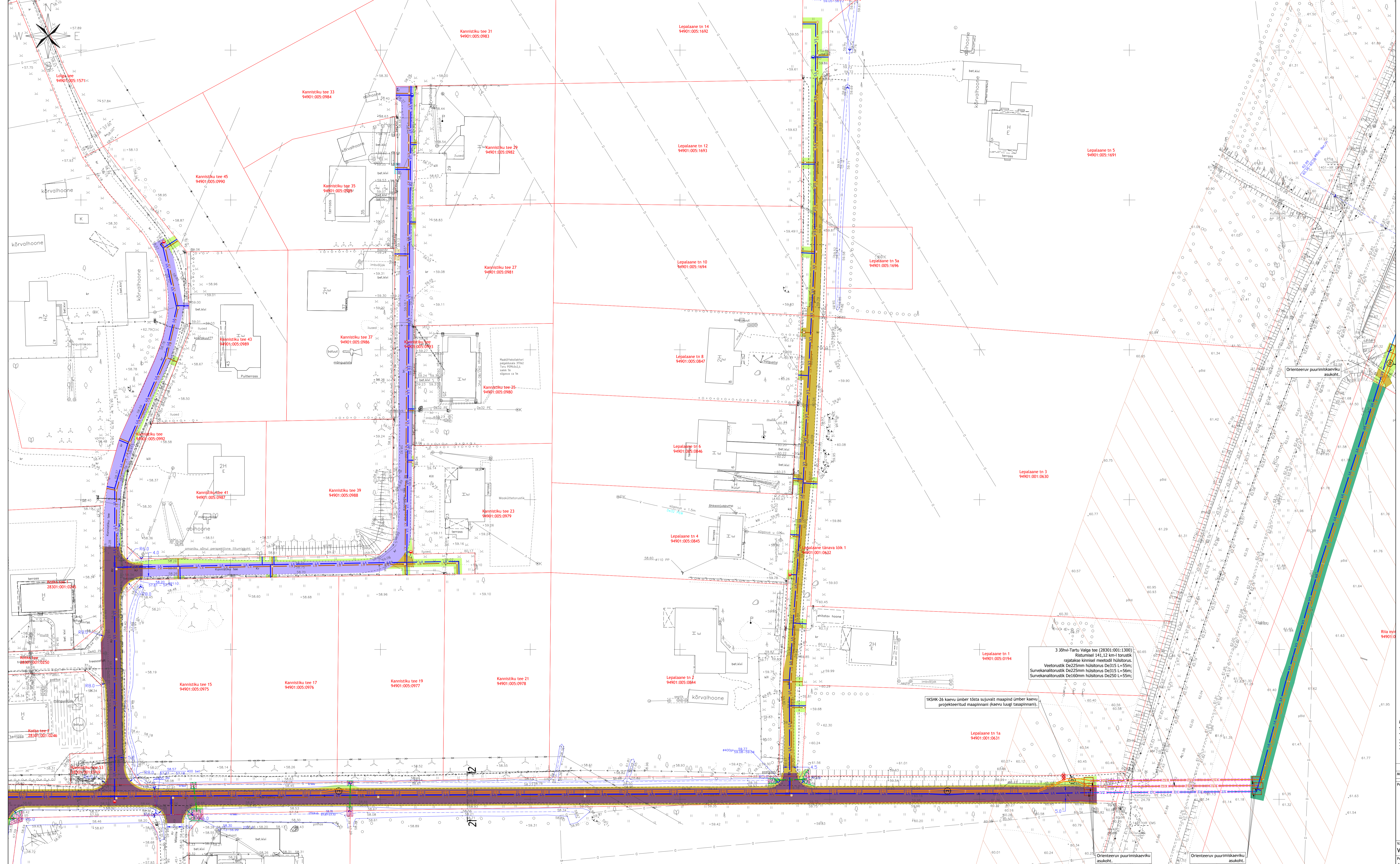




- Kattetaastuse tingmärgid:**
- Projekteeritud maantee 1X pinnatud katte taastamine
  - Projekteeritud sõidutee ab-katendi taastamine, 1-kihiline (tardkivim)
  - Projekteeritud maantee 1X pinnatud ülekatte
  - Projekteeritud kruuskatendi taastamine
  - Projekteeritud haljasalade murukatte taastamine
  - Projekteeritud põllumaa taastamine
  - Projekteeritud betoonkivisillutiskatendi taastamine
  - Projekteeritud killustikatendi taastamine
  - Projekteeritud 2xE pindamisega sõidutee katte taastamine
  - Projekteeritud sõidutee ab-katendi taastamine, freesasfalt-mustkate


- Märkused:**
1. Topo-geodeetilised asendiplaanid koostasid: Raxoest OÜ 10.2023 a. Töö nr GE-72-23; OÜ WeW 06.2022-12.2023 a. Töö nr GEO-232-23; Aabenest OÜ. 11.2023 a. Töö nr 23139G. L-EST'97. EH2000.
  2. Katete taastamise ristlõiked vt. joonis TL-6-01.
  3. Tingmärgid vt. joonis VK-4-00.

Muudatuse nr	Kuupäev	Projekteerija	Vastutav spetsialist	Selgitus
<p>Projekteerija</p>  <p>           OÜ KESKKONNAPROJEKT            A: Ringtee 12, 50105 Tartu            T: +372 7305 060            E: kp@keskkonnaprojekt.ee            MTR reg nr EP10769210-0001         </p>				
		<p>Töö nimetus</p> <p>Külitse aleviku ühisveevärgi ja -kanalisatsiooni projekteerimine OSA-1 MAGISTRAAL</p> <p>Joonise nimetus</p> <p>Kattetaastuse asendiplaan</p>		<p>Töö tellija</p> <p>Kambja Vallavalitsus</p> <p>Töö väljaandmise aeg</p> <p>19.06.2024</p> <p>Joonise digilaadress</p> <p>327201_PP_TL-4.dwg</p>
<p>Vastutav spetsialist</p> <p>Vadim Mahkats</p> <p>Projekteeris</p> <p>Andrei Mintsenkov</p>		<p>Allkiri /allkirjastatud digitaalselt/</p> <p>Allkiri /allkirjastatud digitaalselt/</p>	<p>Objekti aadress</p> <p>Lemmatsi küla, Kambja vald, Tartumaa; Laseri ja Raudtee tn, Tartu linn.</p>	<p>Projekti staadium</p> <p>PP</p> <p>Töö number</p> <p>327201</p> <p>Möötkava</p> <p>1:500</p> <p>Joonise number</p> <p>TL-4-01-11</p>



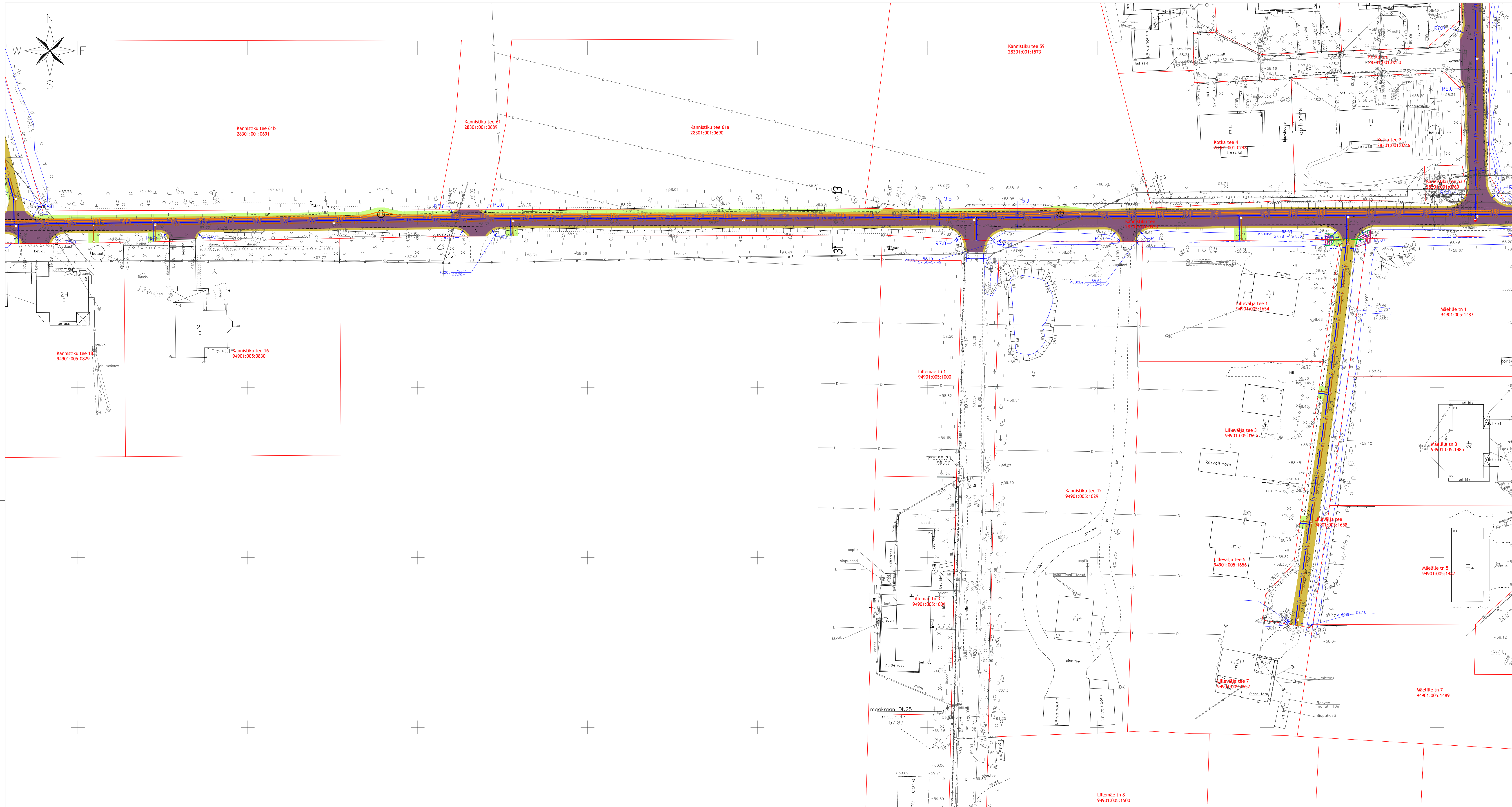
- Kattetaastuse tingmärgid:**
- Projekteeritud maantee 1X pinnatud katte taastamine
  - Projekteeritud sõidutee ab-katendi taastamine, 1-kihiline (tardkivim)
  - Projekteeritud maantee 1X pinnatud ülekate
  - Projekteeritud kruuskatendi taastamine
  - Projekteeritud haljasalade murukatte taastamine
  - Projekteeritud põllumaa taastamine
  - Projekteeritud betoonkivisillutuskatendi taastamine
  - Projekteeritud kivistuskatendi taastamine
  - Projekteeritud 2xE pindamisega sõidutee katte taastamine
  - Projekteeritud sõidutee ab-katendi taastamine, freesafalt-mustkate

**Märkused:**  
 1. Topo-geodeetilised asendiplaanid koostasid: Raxoest OÜ 10.2023 a. Töö nr GE-72-23; OÜ Wew 06.2022-12.2023 a. Töö nr GE-0-23-23; Aabnest OÜ, 11.2023 a. Töö nr Z3139G. L-EST'97. EH2000.  
 2. Katete taastamise ristilõiked vt. joonis TL-6-01.  
 3. Tingmärgid vt. joonis VK-4-00.

Muudatuse nr	Kauplev	Projekteerija	Vastutav spetsialist	Selgitus
Projekteerija		 <b>Keskonnaprojekt</b> OÜ KESKONNAPROJEKT A. Ringte 12, 50105 Tartu T: +372 7305 060 E: info@keskonnaprojekt.ee MTR reg nr EP10709214-0001	Töö nimetus Külliõe alevikku ühisveevärgi ja -kanalisatsiooni projekteerimine ÕSA-1 MAGISTRAAL Kattetaastuse asendiplaan	Töö tellija Kambja Vallavalitsus
Vastutav spetsialist		Vadim Mahkats Projekteeris Andrei Miintsenv	Objekti aadress Lemmatsi küla, Kambja vald, Tartumaa; Laseri ja Raudtee tn, Tartu linn.	Töö vastandamine aeg 19.06.2024 Joonise digitaalne aadress 327201_PP_TL4.dwg Projekti staadium Töö number 327201 Möödikava Joonise number 1:500 TL-4-01-12

3 Jõhvi-Tartu Valga tee (28301:001:1300)  
 Ristumisel 141,12 km-i taruak rajatakse kinnisel meetodi hüliatorus.  
 Ventorustik De225mm hüliatorus De315 L=55m;  
 Survekannalitorustik De225mm hüliatorus De315 L=55m;  
 Survekannalitorustik De160mm hüliatorus De250 L=55m;

1KSHK-26 kaevu ümber tõsta sujuvalt maapind ümber kaevu projekteeritud maapinnani (kaevu luugi tasapinnani).

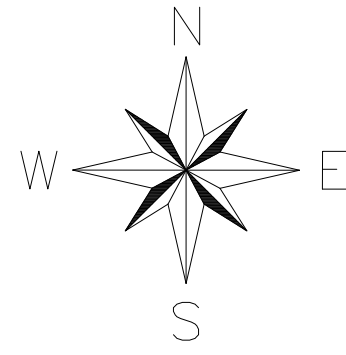


**Kattetaastuse tingmärgid:**

- Projekteeritud maantee 1X pinnatud katte taastamine
- Projekteeritud sõidutee ab-katendi taastamine, 1-kihiline (tardkivim)
- Projekteeritud maantee 1X pinnatud ülekate
- Projekteeritud kruuskatendi taastamine
- Projekteeritud haljasalade murukatte taastamine
- Projekteeritud põllumaa taastamine
- Projekteeritud betoonkiviliistuskatendi taastamine
- Projekteeritud kilustikatendi taastamine
- Projekteeritud ZxE pindmisega sõidutee katte taastamine
- Projekteeritud sõidutee ab-katendi taastamine, freesafalt-mustkate

- Märkused:
1. Topo-geodeetilised asendiplaanid koostasid: Ravoest OÜ 10.2023 a. T86 nr GE-72-23; OÜ WeW 06.2022-12.2023 a. Töö nr GEO-232-23; Abenest OÜ, 11.2023 a. Töö nr 23139G. L-EST\*97. EH2000.
  2. Katete taastamise ristilõiked vt. joonis TL-6-01.
  3. Tingmärgid vt. joonis VK-4-00.

Maudatuse nr	Kuupäev	Projekteerija	Vastutav spetsialist	Selgitus
Projekteerija				
 OÜ KESKONNAPROJEKT A: Ringtee 12, 50105 Tartu T: +372 7350 060 E: kproj@keskonnaprojekt.ee MTR reg nr EP10769210-0001		Töö nimetus Kõltselise aleviku ühisveevärgi ja -kanalisatsiooni projekteerimine OSA-1 MAGISTRAAL Kattetaastuse asendiplaan		Töö tellija Kambja Vallavalitsus
Vastutav spetsialist Vadim Mahkats Projekteeris Andrei Mintsenkov		Alkiri /alkirijastatud digitaalselt/ Alkiri /alkirijastatud digitaalselt/		Objekti aadress Lemmatsi küla, Kambja vald, Tartumaa; Laseri ja Raudtee tn, Tartu linn.
Joonise nimetus Kattetaastuse asendiplaan		Projekti staadium PP		Töö number 327201
Töö viijaandmise aeg 19.06.2024		Joonise digitaalsed 327201_PP_TL-4.dwg		Joonise number TL-4-01-13
Mõõtkava 1:500				

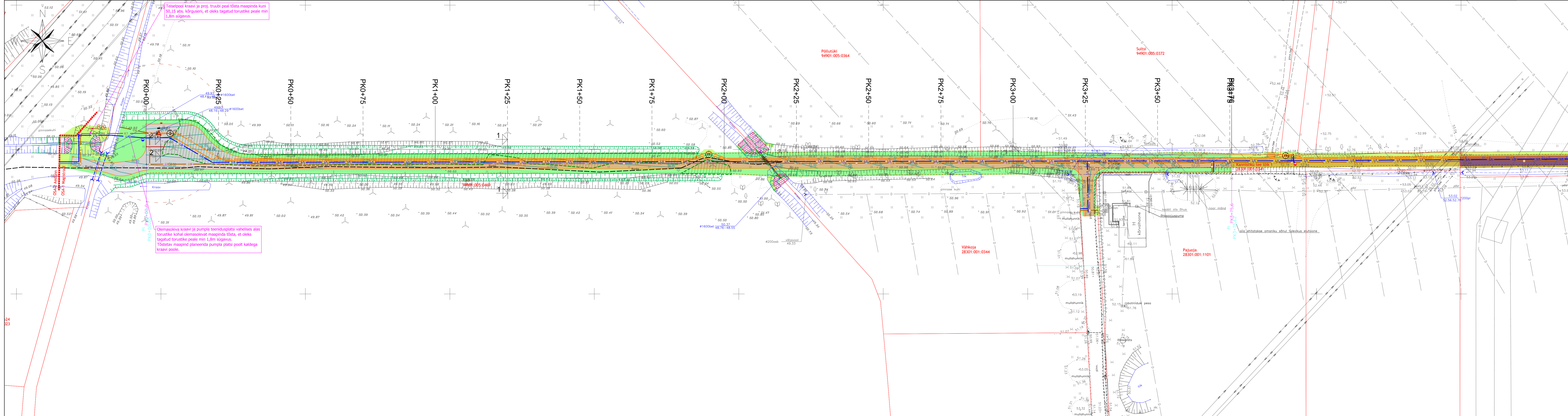


**Kattetaastuse tingmärgid:**

- Projekteeritud maantee 1X pinnatud katte taastamine
- Projekteeritud sõidutee ab-katendi taastamine, 1-kihiline (tardkivim)
- Projekteeritud maantee 1X pinnatud ülekate
- Projekteeritud kruuskatendi taastamine
- Projekteeritud haljasalade murukatete taastamine
- Projekteeritud põlumaa taastamine
- Projekteeritud betoonkivisillustuskatendi taastamine
- Projekteeritud killustikkatendi taastamine
- Projekteeritud 2xE pindimisega sõidutee katte taastamine
- Projekteeritud sõidutee ab-katendi taastamine, freesafalt-mustkate

Märkused:  
 1. Topo-geodeetilised asendiplaanid koostasid: Ravoest OÜ 10.2023 a. Töö nr GE-72-23; OÜ WeW 06.2022-12.2023 a. Töö nr GEO-232-23; Aabenest OÜ, 11.2023 a. Töö nr 23139G. L-EST'97. EH2000.  
 2. Katete taastamise ristilõiked vt. joonis TL-6-01.  
 3. Tingmärgid vt. joonis VK-4-00.

Maudatuse nr	Kuupäev	Projekteerija	Vastutav spetsialist	Selgitus							
<table border="1" style="width: 100%; border-collapse: collapse;"> <tr> <td style="width: 25%; vertical-align: top;">           Projekteerija    <b>Keskonnaprojekt</b>  <small>keskonnaprojekt.ee</small>            OÜ KESKONNAPROJEKT            A: Ringtee 12, 50105 Tartu            T: +372 7339 060            E: kproj@keskonnaprojekt.ee            MTR reg nr EP10769210-0001         </td> <td style="width: 50%; vertical-align: top;">           Töö nimetus            Kõltselise aleviku ühisveevärgi ja -kanalisatsiooni projekteerimine            OSA-1 MAGISTRAAL            Joonise nimetus            Kattetaastuse asendiplaan         </td> <td style="width: 25%; vertical-align: top;">           Töö tellija            Kambja Vallavalitsus            Töö väljandmise aeg            19.06.2024            Joonise digiaadress            327201_PP_TL-4.dwg         </td> </tr> <tr> <td style="vertical-align: top;">           Vastutav spetsialist  <b>Vadim Mahkats</b>            Projekteeris  <b>Andrei Mintsenkov</b> </td> <td style="vertical-align: top;">           Alkiri            /alkiri/astatud digitaalselt/            Alkiri            /alkiri/astatud digitaalselt/         </td> <td style="vertical-align: top;">           Objekti aadress            Lemmatsi küla, Kambja vald, Tartumaa;            Laseri ja Raudtee tn, Tartu linn.         </td> <td style="vertical-align: top;">           Projekti staadium  <b>PP</b>            Töö number  <b>327201</b>            Mõõtkava  <b>1:500</b>            Joonise number  <b>TL-4-01-14</b> </td> </tr> </table>					Projekteerija  <b>Keskonnaprojekt</b> <small>keskonnaprojekt.ee</small> OÜ KESKONNAPROJEKT A: Ringtee 12, 50105 Tartu T: +372 7339 060 E: kproj@keskonnaprojekt.ee MTR reg nr EP10769210-0001	Töö nimetus Kõltselise aleviku ühisveevärgi ja -kanalisatsiooni projekteerimine OSA-1 MAGISTRAAL Joonise nimetus Kattetaastuse asendiplaan	Töö tellija Kambja Vallavalitsus Töö väljandmise aeg 19.06.2024 Joonise digiaadress 327201_PP_TL-4.dwg	Vastutav spetsialist <b>Vadim Mahkats</b> Projekteeris <b>Andrei Mintsenkov</b>	Alkiri /alkiri/astatud digitaalselt/ Alkiri /alkiri/astatud digitaalselt/	Objekti aadress Lemmatsi küla, Kambja vald, Tartumaa; Laseri ja Raudtee tn, Tartu linn.	Projekti staadium <b>PP</b> Töö number <b>327201</b> Mõõtkava <b>1:500</b> Joonise number <b>TL-4-01-14</b>
Projekteerija  <b>Keskonnaprojekt</b> <small>keskonnaprojekt.ee</small> OÜ KESKONNAPROJEKT A: Ringtee 12, 50105 Tartu T: +372 7339 060 E: kproj@keskonnaprojekt.ee MTR reg nr EP10769210-0001	Töö nimetus Kõltselise aleviku ühisveevärgi ja -kanalisatsiooni projekteerimine OSA-1 MAGISTRAAL Joonise nimetus Kattetaastuse asendiplaan	Töö tellija Kambja Vallavalitsus Töö väljandmise aeg 19.06.2024 Joonise digiaadress 327201_PP_TL-4.dwg									
Vastutav spetsialist <b>Vadim Mahkats</b> Projekteeris <b>Andrei Mintsenkov</b>	Alkiri /alkiri/astatud digitaalselt/ Alkiri /alkiri/astatud digitaalselt/	Objekti aadress Lemmatsi küla, Kambja vald, Tartumaa; Laseri ja Raudtee tn, Tartu linn.	Projekti staadium <b>PP</b> Töö number <b>327201</b> Mõõtkava <b>1:500</b> Joonise number <b>TL-4-01-14</b>								



- Kattetaastuse tingmärgid:**
- Projekteeritud maantee 1X pinnatud katte taastamine
  - Projekteeritud sõidutee ab-katendi taastamine, 1-kihiline (tardkivim)
  - Projekteeritud maantee 1X pinnatud ülekate
  - Projekteeritud kruuskatendi taastamine
  - Projekteeritud haljassalade murukatte taastamine
  - Projekteeritud põllumaa taastamine
  - Projekteeritud betoonkivisillutiskatendi taastamine
  - Projekteeritud kullustikatendi taastamine
  - Projekteeritud 2xE pindamisega sõidutee katte taastamine
  - Projekteeritud sõidutee ab-katendi taastamine, freesafalt-mustkate

**Märkused:**

1. Topo-geodeetilised asendiplaanid koostasid: Raxoest OÜ 10.2023 a. Töö nr GE-72-23; OÜ WeW 06.2022-12.2023 a. Töö nr GEO-232-23; Aabenest OÜ. 11.2023 a. Töö nr 23139G. L-EST'97. EH2000.
2. Katete taastamise ristlõiked vt. joonis TL-6-01.
3. Tingmärgid vt. joonis VK-4-00.

Muudatuse nr	Kuupäev	Projekteerija	Vastutav spetsialist	Selgitus																			
<table border="1" style="width: 100%;"> <tr> <td style="width: 30%;"><b>Projekteerija</b></td> <td style="width: 40%;">Töö nimetus Külitise aleviku ühisveevärgi ja -kanalisatsiooni projekteerimine OSA-1 MAGISTRAAL</td> <td style="width: 30%;">Töö tellija Kambja Vallavalitsus</td> </tr> <tr> <td colspan="2"> </td> <td>Töö väljandmise aeg 19.06.2024</td> </tr> <tr> <td colspan="2">                 OÜ KESKONNAPROJEKT                  A: Ringtee 12, 50109 Tartu                  T: +372 7305 060                  E: kproj@keskonnaprojekt.ee                  MTR reg nr EP10769210-0001             </td> <td>                 Joonise digiaadress                  327201_PP_TL-4.dwg             </td> </tr> <tr> <td>Vastutav spetsialist <b>Vadim Mahkats</b></td> <td>Alkiri /alkirjastatud digitaalselt/</td> <td>Objekti aadress <b>Lemmatsi küla, Kambja vald, Tartumaa;</b></td> <td>Projekti staadium <b>PP</b></td> <td>Töö number <b>327201</b></td> </tr> <tr> <td>Projekteeris <b>Andrei Mintsenkov</b></td> <td>Alkiri /alkirjastatud digitaalselt/</td> <td><b>Laseri ja Raudtee tn, Tartu linn.</b></td> <td>Möötkava <b>1:500</b></td> <td>Joonise number <b>TL-4-01-15</b></td> </tr> </table>					<b>Projekteerija</b>	Töö nimetus Külitise aleviku ühisveevärgi ja -kanalisatsiooni projekteerimine OSA-1 MAGISTRAAL	Töö tellija Kambja Vallavalitsus			Töö väljandmise aeg 19.06.2024	OÜ KESKONNAPROJEKT A: Ringtee 12, 50109 Tartu T: +372 7305 060 E: kproj@keskonnaprojekt.ee MTR reg nr EP10769210-0001		Joonise digiaadress 327201_PP_TL-4.dwg	Vastutav spetsialist <b>Vadim Mahkats</b>	Alkiri /alkirjastatud digitaalselt/	Objekti aadress <b>Lemmatsi küla, Kambja vald, Tartumaa;</b>	Projekti staadium <b>PP</b>	Töö number <b>327201</b>	Projekteeris <b>Andrei Mintsenkov</b>	Alkiri /alkirjastatud digitaalselt/	<b>Laseri ja Raudtee tn, Tartu linn.</b>	Möötkava <b>1:500</b>	Joonise number <b>TL-4-01-15</b>
<b>Projekteerija</b>	Töö nimetus Külitise aleviku ühisveevärgi ja -kanalisatsiooni projekteerimine OSA-1 MAGISTRAAL	Töö tellija Kambja Vallavalitsus																					
		Töö väljandmise aeg 19.06.2024																					
OÜ KESKONNAPROJEKT A: Ringtee 12, 50109 Tartu T: +372 7305 060 E: kproj@keskonnaprojekt.ee MTR reg nr EP10769210-0001		Joonise digiaadress 327201_PP_TL-4.dwg																					
Vastutav spetsialist <b>Vadim Mahkats</b>	Alkiri /alkirjastatud digitaalselt/	Objekti aadress <b>Lemmatsi küla, Kambja vald, Tartumaa;</b>	Projekti staadium <b>PP</b>	Töö number <b>327201</b>																			
Projekteeris <b>Andrei Mintsenkov</b>	Alkiri /alkirjastatud digitaalselt/	<b>Laseri ja Raudtee tn, Tartu linn.</b>	Möötkava <b>1:500</b>	Joonise number <b>TL-4-01-15</b>																			