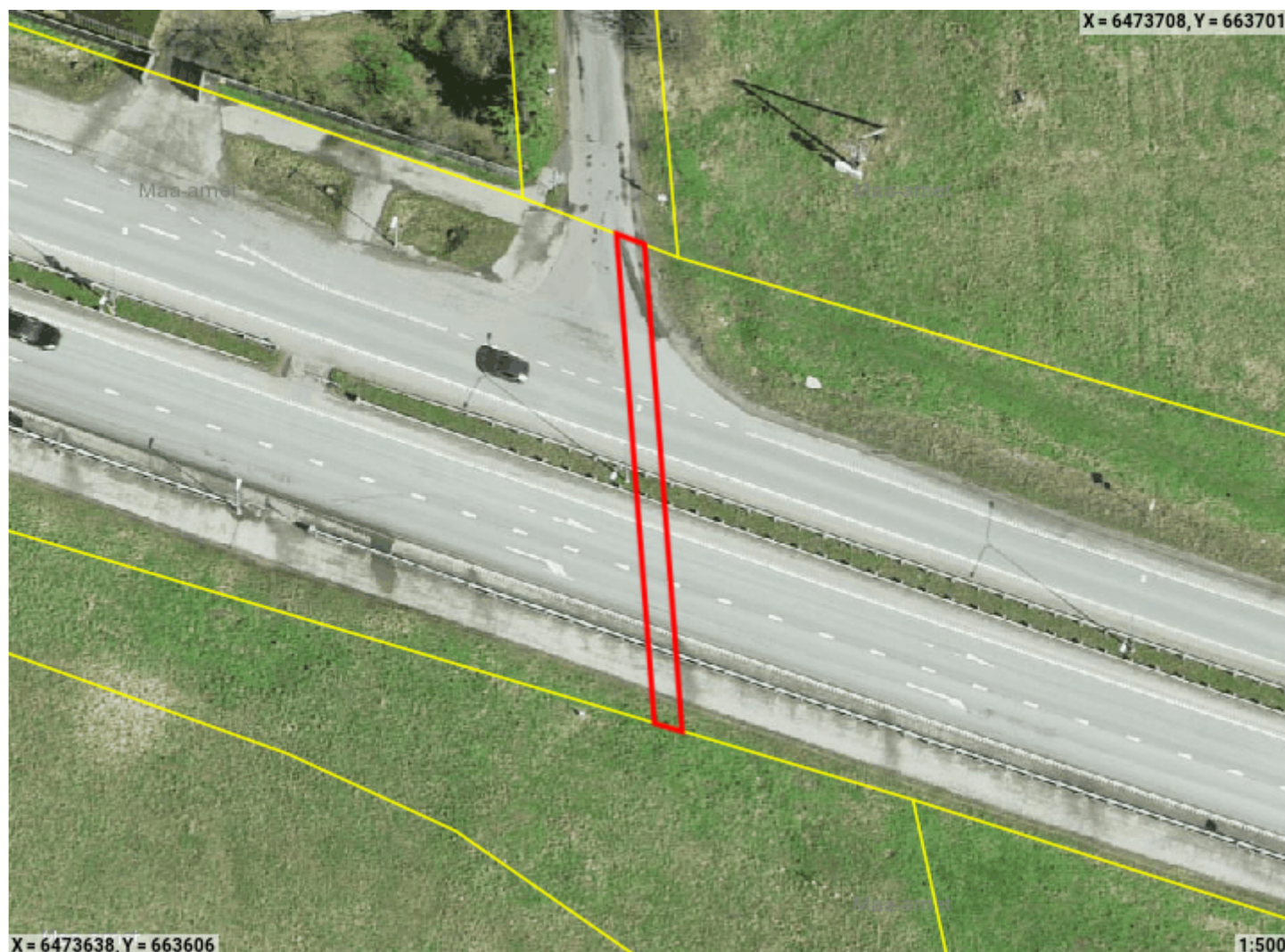


**Piiranguala ID 698626 väljavõte**

Piirangu liik	Isiklik kasutusõigus
Nimetus	45 Tartu-Räpina-Värskä tee
Piiranguala kirjeldus	reoveekanaliseerimisitoru servast 1m
Ruumikuju loomise kuupäev	20. veebruar 2025
Õigusliku kehtivuse kuupäev	
Pindala	73m ²
Asukoht	Maa-alune
Moodustusviis	Kombineeritud
Täpsusklass	4
Seisund	Mustand



☐ Ruumikuju piir ☐ Valitseja piir

Asub katastriüksustel:

Tartu maakond, Luunja vald, Lohkva küla, 45 Tartu-Räpina-Värska tee (43201:001:0615)

Piiranguala õigustatud kasutajad ehk valitsejad

Valitseja liik	Valitseja kood
Juriidiline isik	10151668

Ruumianalüüs üksusele 43201:001:0615

Katastri andmed

Täisaadress	Tartu maakond, Luunja vald, Lohkva küla, 45 Tartu-Räpina-Värska tee
Kinnistu number	5550750
Kogupindala	-
Katastriüksuse maksustamishind	119 464€
Omandivorm	Riigiomand
Sihtotstarve 1	TRANSPORDIMAA 100%

Kattuvuse pindala

Ligikaudne suurus	73m²
-------------------	------

Osa kõlvikuline koosseis

Kõlviku nimetus	Kattuvuse pindala
Muu maa	73m²