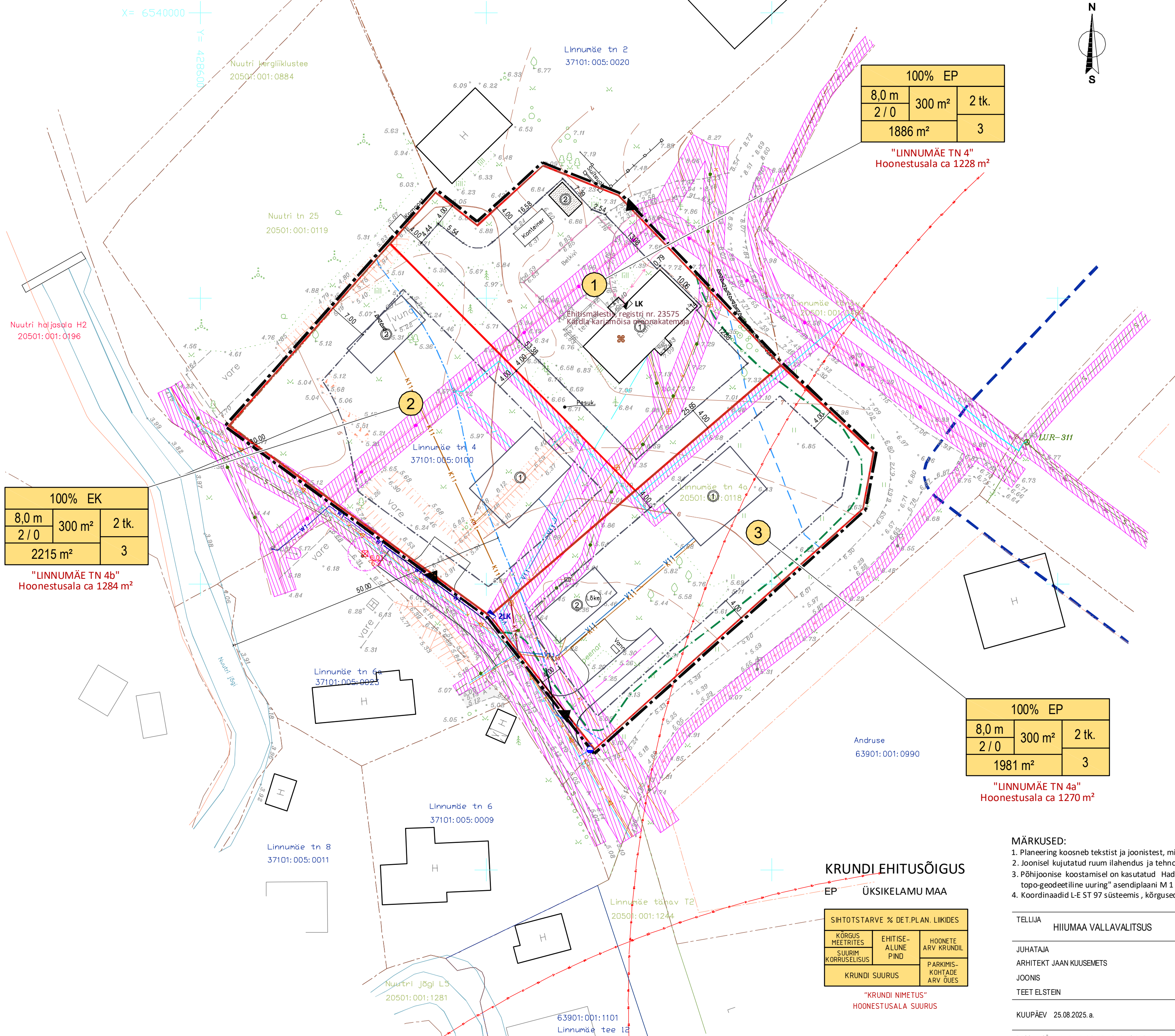



TINGMÄRGID



- MARKUSED:**
1. Planeering koosneb tekstist ja joonistest, mis täiendavad üksteist ja moodustavad ühtse terviku.
 2. Joonisel kujutatud ruum ilahendus ja tehnovõrkude asukohad on tinglikud ja täpsustatakse ehitusprojektidega.
 3. Põhijoonise koostamisel on kasutatud Hadwest OÜ poolt 23. aprill 2024. a. koostatud "Linnumäe tn 4 ja Linnumäe tn 4a küte- ja veevarustuse tehnovõrkude projekti" (Linnumäe tn 4 ja Linnumäe tn 4a küte- ja veevarustuse tehnovõrkude projekti) topo-geodeetiline uuring" asendiplaani M 1 : 500, töö nr. T-24-131.
 4. Koordinaadid L-E ST 97 süsteemis, kõrgused EH-2000 süsteemis.

TELLUJA	HIIUMAA VALLAVALITSUS	Reg. nr. 10058058 MTR – EP10058058-0001 Muinsuskaitse, –E152002	Sadama 15 Kärda 92412 Hiiumaa	Kreutzwaldi 24 Tallinn 10147 Harjumaa	tel: +46 32024 dagopen@dagopen.ee www.dagopen.ee	TÖÖ NR. 24 - 29
JUHATAJA	ARHITEKT JAAN KUUSEMETS	OBJEKT	KÄRDLA LINNA LINNUMÄE TN 4 JA 4A MAAÜKSUSTE DETAILPLANEERING Hiiumaa vald, Hiiumaakond			
JOOINIS	TEET ELSTEIN					
KUUPÄEV	25.08.2025. a.	JOOINIS	TEHNOVÕRKUDE JOONIS			
			STAADIUM DP		JOOINISE NR. 4	