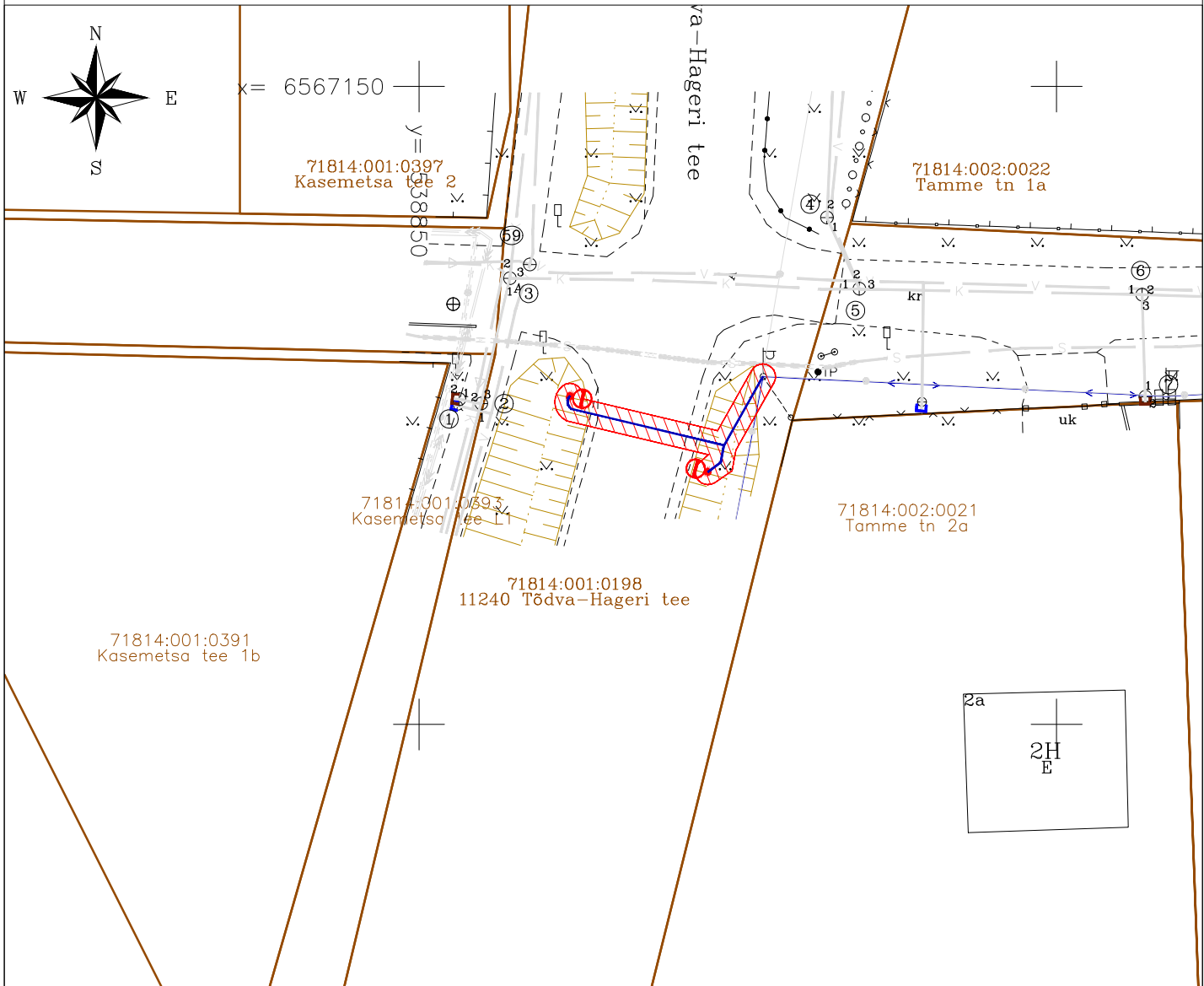


# Isikliku kasutusõiguse seadmise plaan

Möötkava 1:500







Harju maakond, Saku vald, Roobuka küla, 11240 Tõdva-Hageri tee  
Katastriüksuse tunnus: 71814:001:0198  
Registriosia nr: 10206850

Riigi tee nr 11240 Tõdva-Hageri teega ristumine km 5,08.

Kaitsevöönd on piki kaablit kulgev ala, mida mõlemalt poolt piiravad liini äärmistest kaablitest 1 meetri kaugusel paiknevad mõttelised vertikaaltasandid.

Kaabli trassi pikkus maa-alal: 27 m  
Kasutusõigusega koormatav ala: 49,6 m<sup>2</sup>

-  Kasutusõiguse ala
-  Katastriüksuse piir
-  välisvalgustuse 0,4 kV maakaabelliin
-  valgustuspost koos valgustiga