

Isikliku kasutusõiguse ala plaan

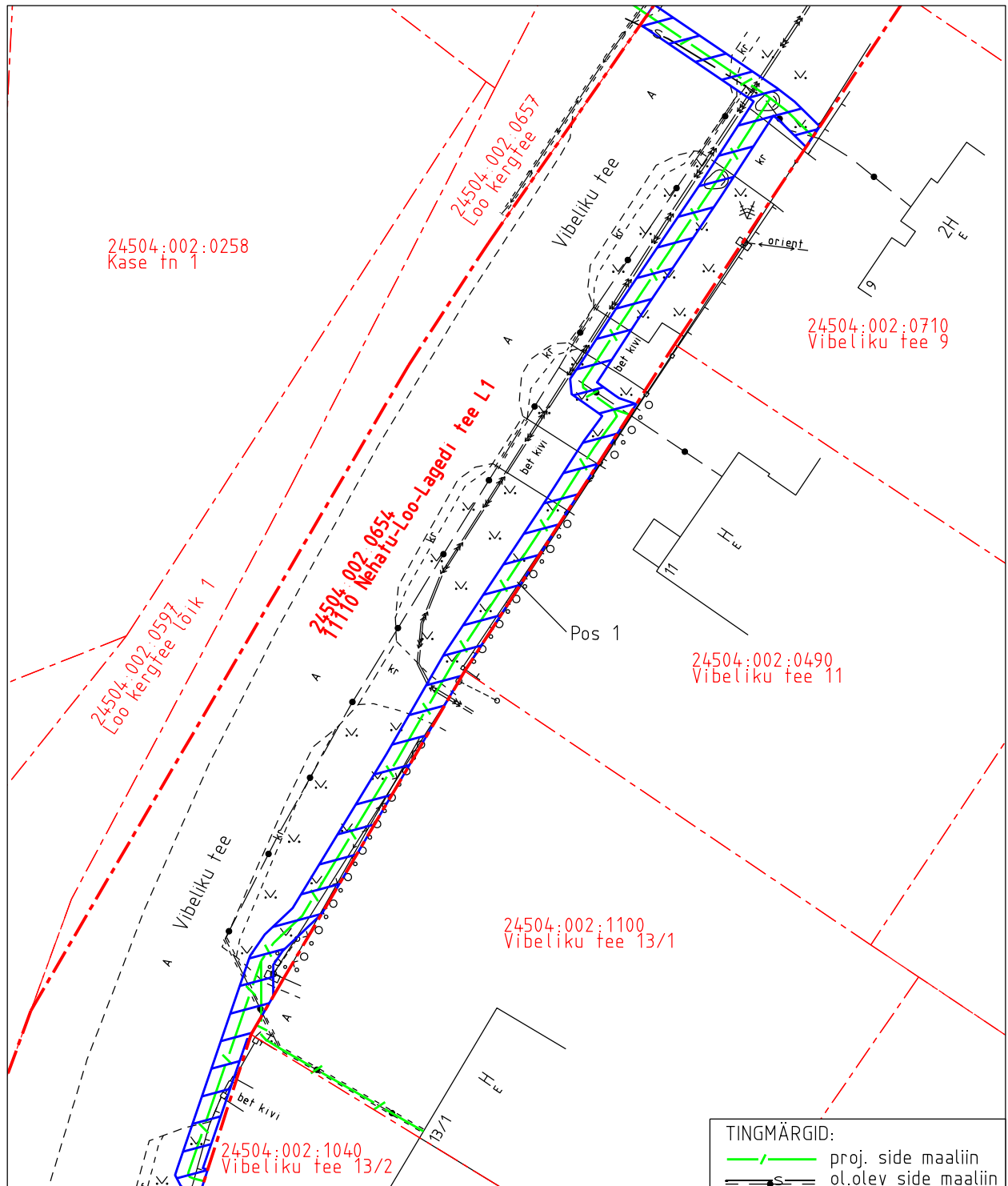
Kinnistu nimi: 11110 Nehatu-Loo-Lagedi tee L1 (KV11250, reg.nr 8886850)

Katastritunnus: 24504:002:0654

Asukoht: Loo alevik, Jõelähtme vald, Harju maakond

Kirjanurk OÜ töö nr 9236P

Loo alevik, Vibeliku ja Kaare tee Telia sideühendus



IKÕ ala pos nr	Asukoht riigitee 11110 Nehatu-Loo-Lagedi tee suhtes	Ala pindala (m ²)
1	ristumine 1,84 km'l ja kulgmine 1,84-1,95 km'l	254

- Isikliku kasutusõiguse ala pindala kokku ligikaudu 435 m²
- Koormatava katastriüksuse piir
- Katastriüksuste piirid

Plaan 1-1
M 1:500

Koostaja:
OÜ Kirjanurk

Isikliku kasutusõiguse ala plaan

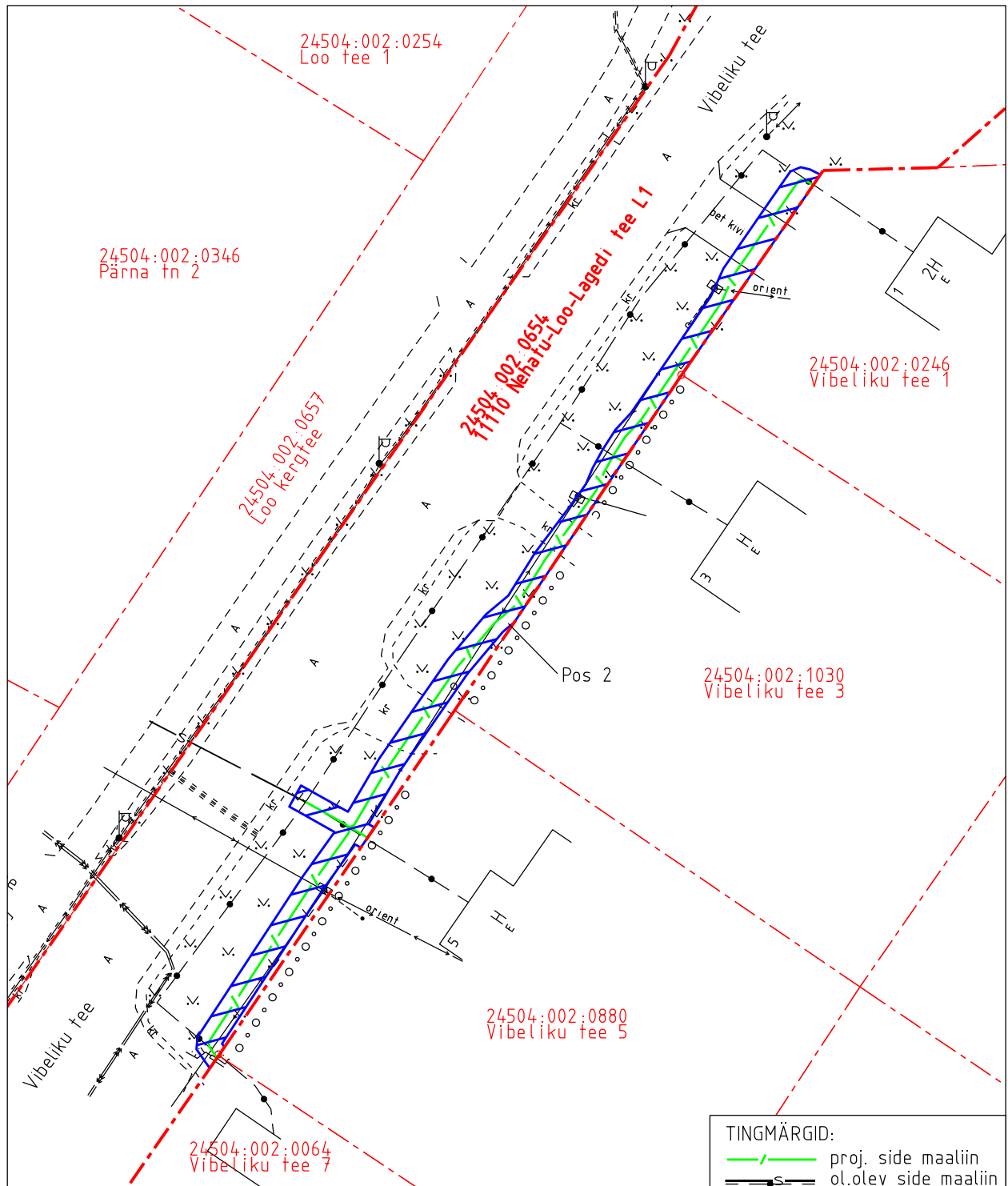
Kinnistu nimi: 11110 Nehatu-Loo-Lagedi tee L1 (KV11250, reg.nr 8886850)

Katastritunnus: 24504:002:0654

Asukoht: Loo alevik, Jõelähtme vald, Harju maakond

Kirjanurk OÜ töö nr 9236P

Loo alevik, Vibeliku ja Kaare tee Telia sideühendus



TINGMÄRGID:	
	proj. side maaliin
	ol.olev side maaliin

IKÕ ala pos nr	Asukoht riigitee 11110 Nehatu-Loo-Lagedi tee suhtes	Ala pindala (m ²)
2	kulgemine 1,71-1,79 km'l	181

- Isikliku kasutusõiguse ala pindala kokku ligikaudu 435 m²
- Koormatava katastriüksuse piir
- Katastriüksuste piirid

Plaan 1-2
M 1:500
Koostaja:
OÜ Kirjanurk