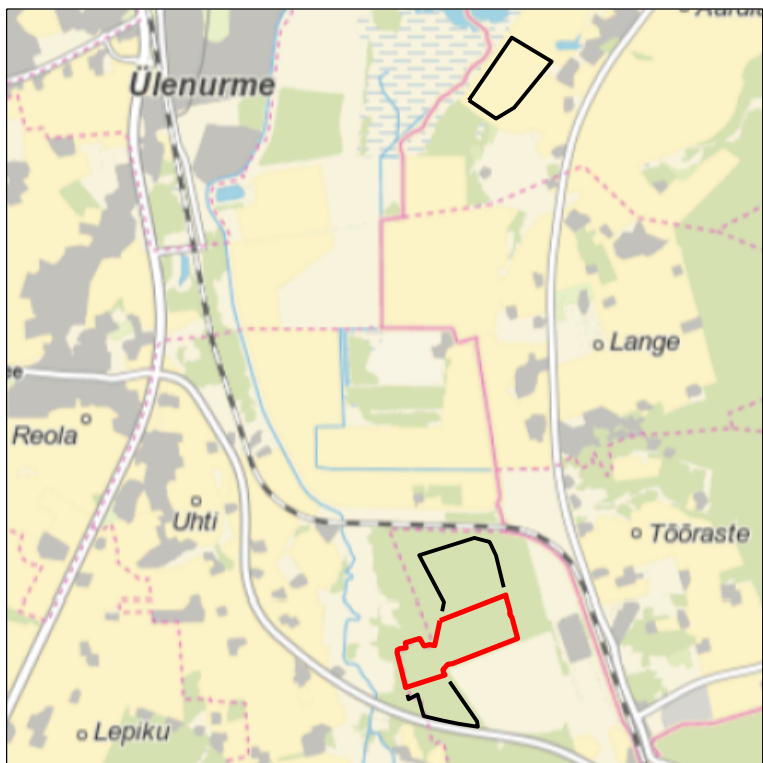
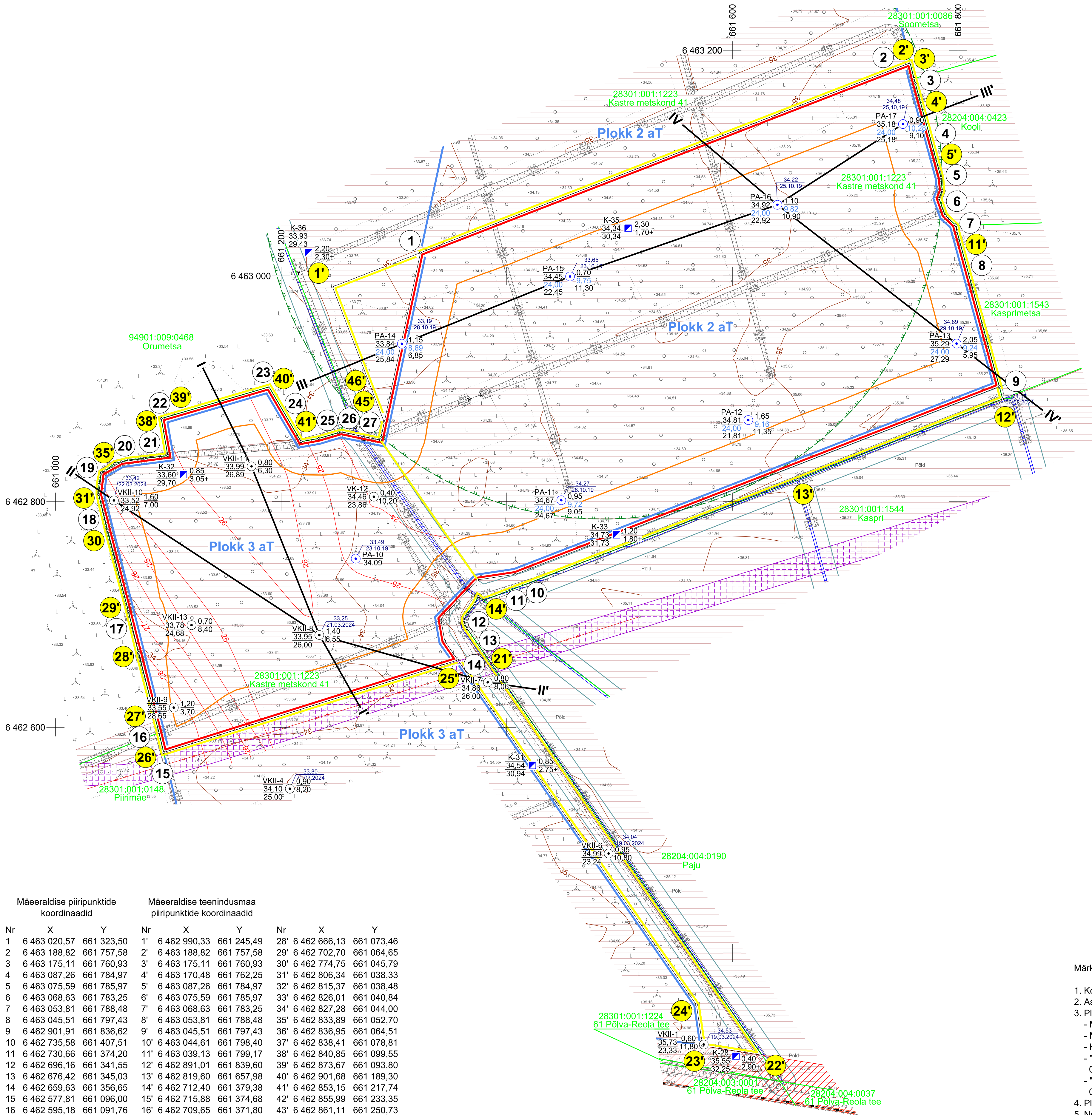


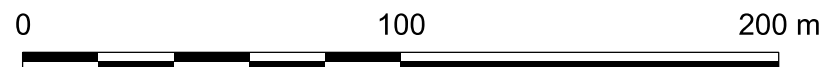
ASENDIPLAAN
M 1 : 50 000



Kaardileht nr 5441 Tartu



- 1 Mäeeraldise piir, piiripunkt ja piiripunkti number
- 1' Mäeeraldise teenindusmaa piir, piiripunkt ja piiripunkti number
- Ploki piir (aT - aktiivne tarbevaru)
- Aardla liivamaardla piir (asendiplaanil)
- Katastriüksuse nimi, piir ja tunnus
- Geoloogilise läbilõike joon
- Maapinna samakõrgusjoon, m
- Mäeeraldise lamami samakõrgusjoon, m
- Veetaseme abs. kõrgus, m
- III kategooria kaitsealused liigid
- Eesvoolu kaitsevõõnd koos veekaitsevõõndiga
- Elektripaigaldise kaitsevõõnd
- Maaparandushouala
- Teekaitsevõõnd



Märkused:

- Koordinaadid L-Est 97 süsteemis, kõrgused EH2000 süsteemis.
- Asendiplaan: Maa-ameti X-GIS kaardirakendus.
- Plaan koostamisel on kasutatud:
 - Maa-ameti väljastatud katastriüksuste piirandmeid (seisuga 28.09.2024);
 - Maa-ameti aluskaartide avalikku WMS-teenust (kitsenduste andmed);
 - Keskonnaregistri Aardla liivamaardla plokide piirandmeid (seisuga 30.09.2024);
 - "Tartu maakonna Vana-Kuuste uuringuüri üldgeoloogilise uurimistöö aruanne (varu seisuga 01.01.2024)" (OÜ Inseneribüroo STEIGER, töö nr 24/4738);
 - "Aardla liivamaardla Vana-Kuuste II uuringuüri geoloogilise uuringu aruanne (varu seisuga 01.06.2024)" (OÜ Inseneribüroo STEIGER, töö nr 24/4765).
- Ploki 2 aT lamam asub abs kõrgusel 24,0 m.
- Nõlvateriku ülemine piir ühtib mäeeraldise piiriga.
- Joonise loetavuse huvides ei ole plaanil kuvatud kõikide teenindusmaa piiripunktide numbreid.
- Kasutatud tarkvara: Bentley PowerCivil for Baltics V8i (litsents: 70000661800020).

Mäeeraldise piiripunktide koordinaadid			Mäeeraldise teenindusmaa piiripunktide koordinaadid		
Nr	X	Y	Nr	X	Y
1	6 463 020,57	661 323,50	1'	6 462 990,33	661 245,49
2	6 463 188,82	661 757,58	2'	6 463 188,82	661 757,58
3	6 463 175,11	661 760,93	3'	6 463 175,11	661 760,93
4	6 463 087,26	661 784,97	4'	6 463 170,48	661 762,25
5	6 463 075,59	661 785,97	5'	6 463 087,26	661 784,97
6	6 463 068,63	661 783,25	6'	6 463 075,59	661 785,97
7	6 463 053,81	661 788,48	7'	6 463 068,63	661 783,25
8	6 463 045,51	661 797,43	8'	6 463 053,81	661 788,48
9	6 462 901,91	661 836,62	9'	6 463 045,51	661 797,43
10	6 462 735,58	661 407,51	10'	6 463 044,61	661 798,40
11	6 462 730,66	661 374,20	11'	6 463 039,13	661 799,17
12	6 462 696,16	661 341,55	12'	6 462 891,01	661 839,60
13	6 462 676,42	661 345,03	13'	6 462 819,60	661 657,98
14	6 462 659,63	661 356,65	14'	6 462 712,40	661 379,38
15	6 462 577,81	661 096,00	15'	6 462 715,88	661 374,68
16	6 462 595,18	661 091,76	16'	6 462 709,65	661 371,80
17	6 462 702,70	661 064,65	17'	6 462 700,84	661 365,45
18	6 462 806,34	661 038,33	18'	6 462 697,86	661 362,86
19	6 462 825,42	661 040,71	19'	6 462 694,56	661 362,23
20	6 462 835,42	661 058,60	20'	6 462 691,03	661 362,94
21	6 462 840,85	661 099,55	21'	6 462 687,49	661 364,83
22	6 462 873,67	661 093,80	22'	6 462 309,37	661 626,40
23	6 462 901,68	661 189,30	23'	6 462 317,76	661 573,61
24	6 462 853,15	661 217,74	24'	6 462 353,96	661 568,23
25	6 462 855,99	661 233,35	25'	6 462 659,63	661 356,65
26	6 462 861,81	661 253,13	26'	6 462 577,81	661 096,00
27	6 462 854,57	661 288,07	27'	6 462 595,18	661 091,76

Pindala 22,13 ha

Pindala 24,40 ha

PA-10
34,09
1,10
0,82
24,00
10,90

K-35
34,34
30,34
2,30
1,70+

Kaevand-puuraugu nr
Suudme abs kõrgus, m
Kaevand-puuraugu nr
Suudme abs kõrgus, m
Varuploki lamami abs kõrgus, m
Uuritud kasuliku kihi lamami abs kõrgus, m

Kaevandi nr
Suudme abs kõrgus, m
Uuritud kasuliku kihi lamami abs kõrgus, m

Katendi paksus, m
Kasuliku kihi paksus varuploki, m
Uuritud kasuliku kihi paksus, m

Katendi paksus, m
Uuritud kasuliku kihi paksus, m