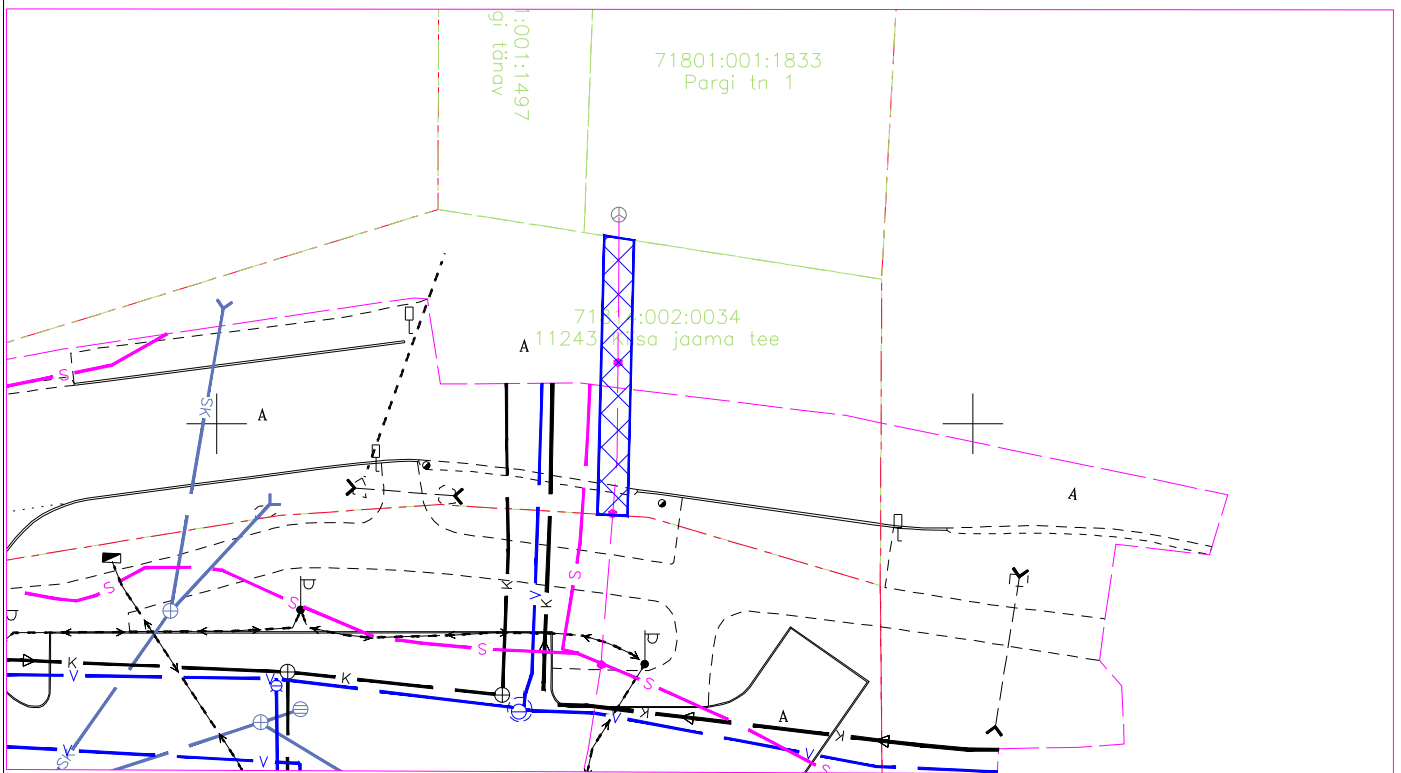


Transpordimaa  
Saku vald  
11243 Kiisa jaama tee  
71814:002:0034  
1:500



## TINGMÄRGID

- Kinnistu piirid
- - - - Projekteeritud sidekanalisatsioon
- X X X X Kasutusõiguse ala sidekanalisatsiooni ehitamiseks

Projekteeritud sidekanalisatsiooni pikkus kaitsevööndi ulatuses: 18,3 m  
Kaitsevööndi laius sidekanalisatsiooni teljest 1 m mõlemale poole

Jrk nr	IKÕ ala pos nr	Kinnistu registriosa number	Katastriüksuse tunnus, nimi ja sihtotstarve	Asukoht, riigitee (nr ja nimi) suhtes (lõigu algus ja lõpp km)	Ala pindala ruutmeetrites, m <sup>2</sup>
1	Pos 1	10125050	71814:002:0034, 11243 Kiisa jaama tee, Transpordimaa 100%	11243 Kiisa jaama tee km 0,08	36,4

Koostas	Andrei Malõšev	Tellija	AS OG Elektra	Töö nr.	2121	
			Objekt	Kauplus "Grossi Toidukaubad"	Staadium	-
Moodul Projekt OÜ	Registrikood 11275272	Põhikontakt	Address	Harju maakond, Saku vald, Kiisa alevik, Kurtna tee 2	Osa	-
				Joonise nr.	-	
10134 Tallinn	www.moodulprojekt.ee	Joonis	Fail	Isikliku kasutusõiguse seadmise plaan	Leht/Lehti	02
				Möötkava	M 1:500, A4	
					Kuupäev	12.2023