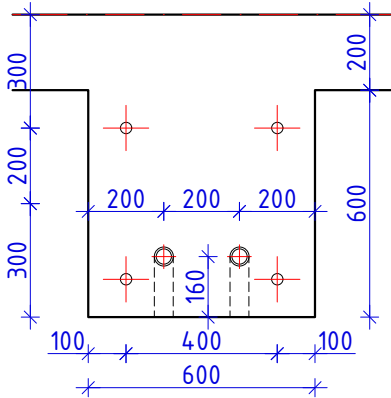


MÄRKUSED:

- OLEMASOLEV PINNAS EEMALDADA EHITUSALA ALT KUNI KÕRGUSMÄRGINI -2.00. PINNASETÖÖDEL VÄLTIDA VUNDAMENDIALUSE PINNASE STRUKTUURI LÕHKUMIST, VAJADUSEL KAEVATA VIIMANE KIHT KÄSITSI.
- KILLUSTIKALUSE ALLA PINNASELE PAIGALDATAKSE PLAADI DIAGONAALE PIDI MAANDUSJUHI, VT. ELEKTRIOSA PROJEKT.
- PLAATVUNDAMENDI ALUS EHITATAKSE KILLUSTIKUST FR.16...32, 200mm. ENNE SOOJUSTUSE PAIGALDAMIST TEOSTADA KOOS JÄRELEVALVEGA TÄITEPINNASE TIHEDUSE MÕÕTMINE. KESKMINE ELASTUSMOODUL MIN 100MPa.
- VUNDAMENDI PÕHJA KALDED TEOSTATAKSE KILLUSTIKALUSEGA.
- SADEVEE KANALISATSIOONI LÄBIVIIGUD VUNDAMENDIST TIHENDADA SPETSIAALSE TIHENDUSMASTIKSIGA SERVISTRIP AT 205 (VÕI ANALOOG).
- ÕLIVANNI PÕHJAPLAADI JA VÄLISSEINTE TÖÖVUUK TIHENDATAKSE TÖÖVUUGITIHENDIGA (SYNKO-FLEX FR VÕI ANALOOG).
- VUNDAMENDI KÕIK NÄHTAVAD VÄLISNURGAD FAASIGA 15×15mm.
- VUNDAMENDI BETOONTARINDITE KESKKONNAKLASSID XF3. TUGEVUSKLASS C30/37. VEETIHEDUS W6, MIN. ÕHUSISALDUS 4%.
- PINNAVIIMISTLUS, HORISONTAALSED PINNAD TERASHÕÖRE JA VERTIKAALSED PINNAD VORMI PIND, VASTAVALT BY 40 KL. 2 NÕUETELE.
- PEALE LAHTIRAKESTAMIST KATTA VANNI SISEMISED PINNAD KAITSEVÕÖBAGA (NÄITEKS GRANIT 28) VASTAVALT TOOTJAPPOOLSETELE JUHISTELE. MATERJAL KOOSKÕLASTADA ENNE KASUTAMIST JÄRELEVALVEGA.
- BETOONI KOGUSED:

10.1. VUNDAMENDI PLAAT	34.8m <sup>3</sup>
10.2. VUNDAMENDI VANNI SEINAD	9.8m <sup>3</sup>
10.3. SEADME TUGI (KILLUSTIK 17.7m <sup>3</sup> )	29.0m <sup>3</sup>

ANKRU ASEND (1:20)



TOLERANTSID:

- |  |             |
|--|-------------|
| 1. PÕHIMÕÕDUD (KONSTRUKTSIOONIDE GABARIIDID) | ±15mm       |
| 2. TELGEDE SUURIM HÄLVE KÜLGSUUNAS           | ±5mm        |
| 3. KÕRGUSED                                  | ±10mm       |
| 4. SARRUSTERASE SAMM                         | ±10mm       |
| 5. SARRUSTERASE KAITSEKIHT                   | 0...5mm     |
| 6. ANKRUGRUPI POLTIDE TOLERANTSID            | TÖÖJONISTEL |

Muudatus	Selgitus				Muudatuse tegi	Kuupäev		
<div>SEVECON</div> <div>PAIDE 5B-29 TÜRİ 72713 JÄRVAMAA MTR. NR. EEP003527; REG. NR. 12929712 WWW.SEVECON.EE; INFO@SEVECON.EE</div> <div>TELLUJA:</div> <div>CONNECTO EESTI AS</div> <div>PROJEKTIJUHT:</div> <div>Ü. SEVEREV</div> <div>TEOSTAS:</div> <div>Ü. SEVEREV</div>		PROJEKT	MUSTVEE 330kV JAOTUSPUNKT JA REAKTOR			JOONISE NIMETUS	TÖÖ NR  01-23	
		ADDRESS						SEGAMETSA, VÕTIKVERE KÜLA MUSTVEE VALD JÕGEVA MAAKOND
		JOONISE NR	MUUDATUS	KUUPÄEV	FORMAAT			
		EK-5-02	-	07.03.2023	297x594 MÕÕTUKAVA 1:50			