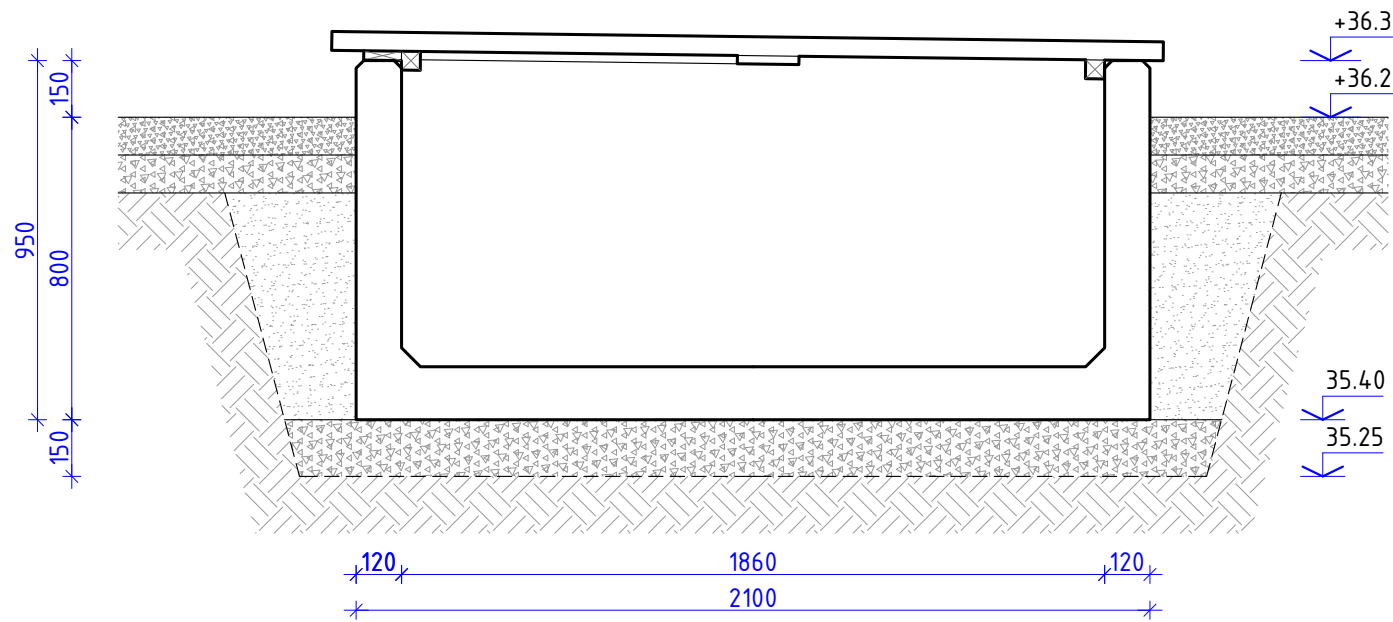
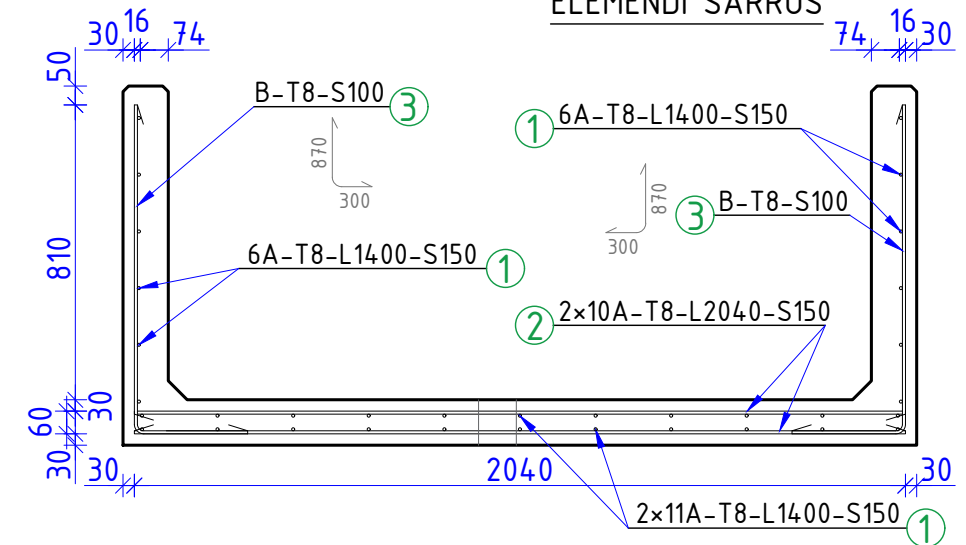


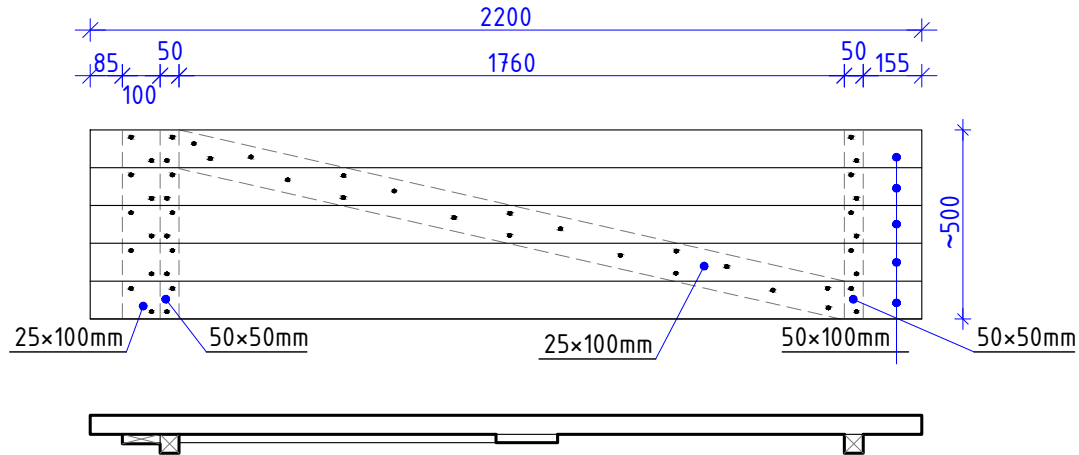
KAABLIKANALI PAIGALDUS



ELEMENDI SARRUS



KAABLIKANALI KAAS



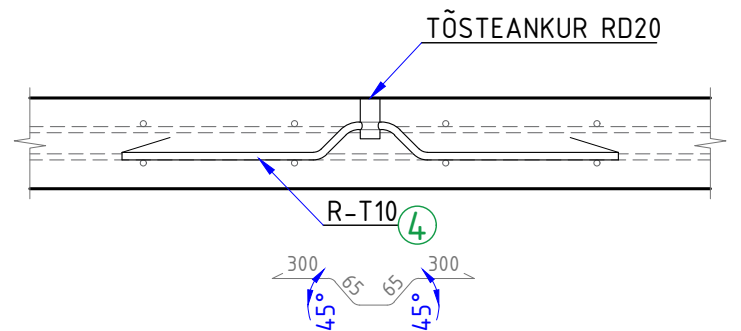
SARRUSE SPETSIFIKATSIOON (1 ELEMENT)

| TÜÜP | POS. | Ø (mm) | LÕIKE PIKKUS | KOGUS | | | PAINUTUSTABEL | | | | | |
|------|------|-----------|-----------------|-------|--------------|---------------|---------------|------|-----|---|---|---|
| | | | | TK | KOKKU (m) | KOKKU (kg) | α (°) | a | b | c | d | e |
| A | 1 | 8 | 1400 | 34 | 47.6 | 18.8 | - | 1400 | - | - | - | - |
| A | 2 | 8 | 2040 | 20 | 40.8 | 16.1 | - | 2040 | - | - | - | - |
| B | 3 | 8 | 1170 | 20 | 23.4 | 9.2 | - | 300 | 870 | - | - | - |

VARDA PAINUTUSTÜÜBID

| | | | | | |
|---|---|---|---|---|---|
| A | B | D | F | R | U |
| | | | | | |

TÕSTEANKRU KINNITUS (1:10)



MÄRKUSED:

- BETOONTARINDI KESKKONNAKLASS XC4;XF3.
- VIIMISTLUS: ÜLELINE POOL- VORMI PIND, PÕHI- SILE TERSAHÕÖRE.
- BETOONI TUGEVUSKLASS C30/37. KOGUS 0.7m³ (RAKETISE MAHT), MASS 1.8T
- SARRUSTERASE TUGEVUSKLASS A500HW VÕI ANALOOG (F_{yk}=500MPa).
- SARRUSE KAITSEKIHT 30mm.
- TOLERANTSID VASTAVALT EVS-EN 13225:2006
- LÜHENDID JOONISEL
 - Ü.M.P. -ÜMBER PERIMEETR
 - R.U. -RISTLÕIKE ULATUSES
- KANALI KATTEKILBID SÜGAVIMMUTATUD (KLASS A) HÕÖVELDAMATA SAEMATERJALIST. KOOSTEL KASUTADA KUUMTSINGITUD KINNITUSTARVIKUID.
- PUIDU KOGUSED (1 ELEMENT KOKKU)
 - 50x100 11.0m; 615m
 - 50x50 1.0m; 123m
 - 25x100 1.9m; 234m
- KAABLIKANALI ELEMENTE KOKKU 41TK
- KAANE ELEMENTE KOKKU 123TK (61.5m)

| | | | |
|---|----------|--|---------|
| Muudatus | Selgitus | Muudatuse tegi | Kuupäev |
| SEVECON PAIDE 5B-29 TÜRİ 72713 JÄRVAMAA MTR. NR. EEP003527; REG. NR. 12929712 WWW.SEVECON.EE; INFO@SEVECON.EE | | Muudatuse tegi | |
| PROJEKT MUSTVEE 330kV JAOTUSPUNKT JA REAKTOR | | JOONISE NIMETUS KAABLIKANALI ELEMENT KKE-01 | |
| TELLUJA: CONNECTO EESTI AS | | AADRESS SEGAMETSA, VÕTIKVERE KÜLA MUSTVEE VALD JÕGEVA MAAKOND | |
| PROJEKTI JUHT: Ü. SEVEREV | | TÖÖ NR. 01-23 | |
| TEOSTAS: Ü. SEVEREV | | STADIUM PP | |
| | | PROJEKTI OSA EK | |
| | | FORMAAT 297x594 | |
| | | MÕÖTIKAVA 1:20 | |
| JOONISE NR. EK-7-01 | | MUUDATUS - | |
| | | KUUPÄEV 07.03.2023 | |