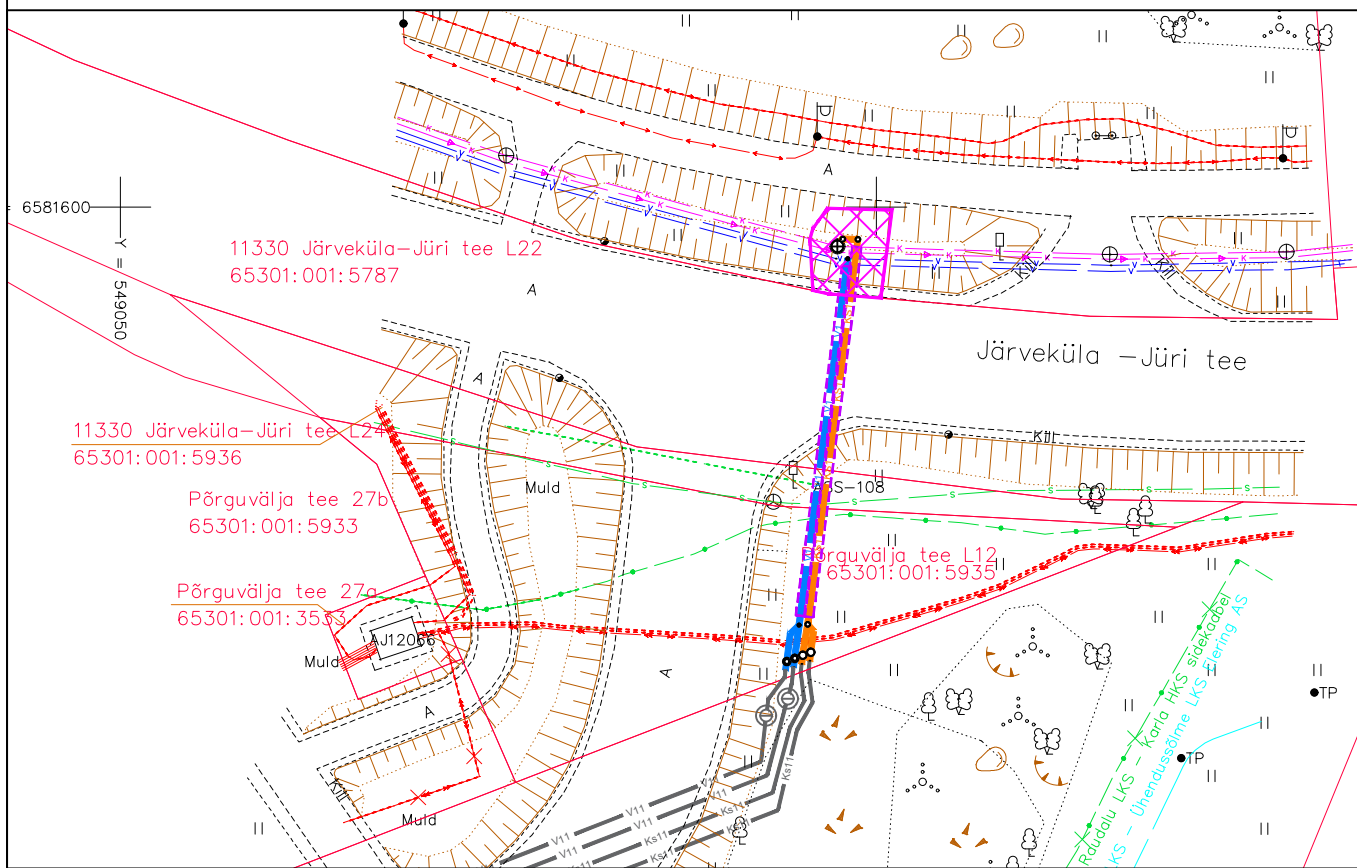


RAE KÜLA, RAE VALD, HARJU MAAKOND
KUNGLA
65301:002:0770
M 1:500 (JOONISE FORMAAT A4)



TINGMÄRGID:

- kasutusõiguse ala
- kinnistu piir
- olemasolev madalpinge kaabel
- olemasolev kaabli hülssstoru
- olemasolev kõrgepinge kaabel
- olemasolev sidekaabel
- olemasolev sidekanalisatsioon
- olemasolev gaasitoru
- olemasolev veetoru
- olemasolev kanalisatsioon
- olemasolev survekanalisatsioon

- V1
- KS1
- V1
- KS1
- projekteeritud veetoru
- projekteeritud survekanalisatsioon
- veetoru sõlm
- maakraan / siiber / liitumispunkt
- kaev
- kontrollkaev / liitumispunkt
- survekanalisatsiooni sõlm
- projekteeritud hülss

RAJATISE TEHNILISED ANDMED:

KASUTUSÕIGUSE ALA: 27 m²

PROJEKTEERITAVA TORUSTIKU PIKKUS KAITSEVÕÖNDIS ULATUSES:

VEEVARUSUTS JA KANALISATSIOON - 6 m

KAITSEVÕÖNDI LAIUS KANALISATSIOONI- JA VEETORUSTIKU TORUSTIKU TELJEST 2.0 m MÕLEMALE POOLE

KOOSTAS: VEERA PETROVA
TRIANGULUM OÜ
TEL +372 5375 8325