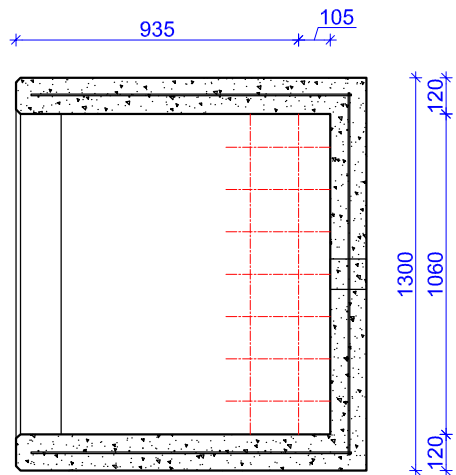
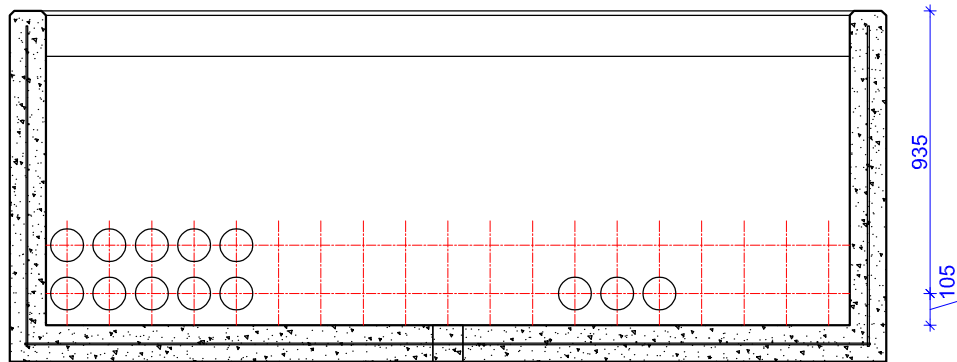


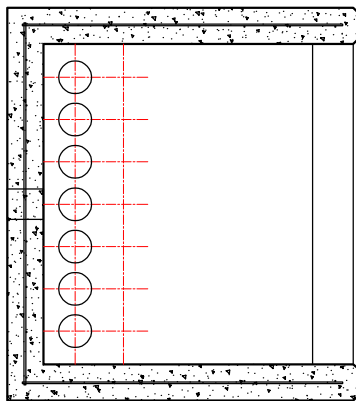
B - B (Vaade seest)



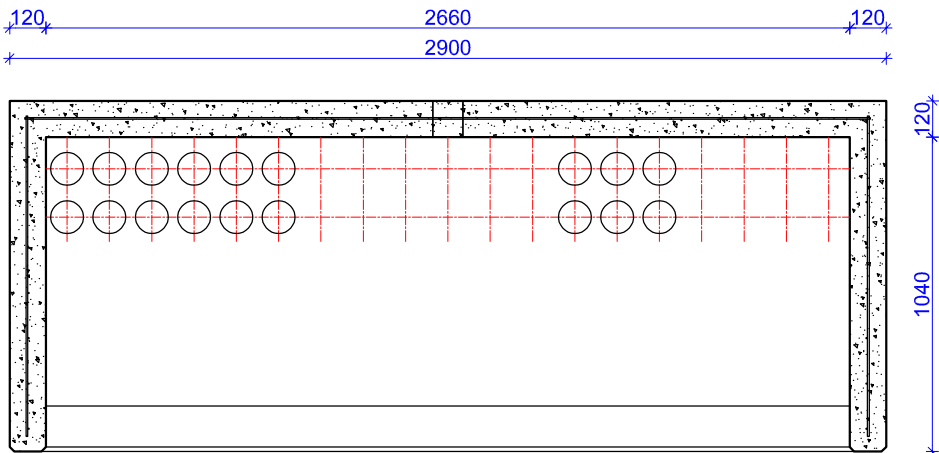
A - A (Vaade seest)



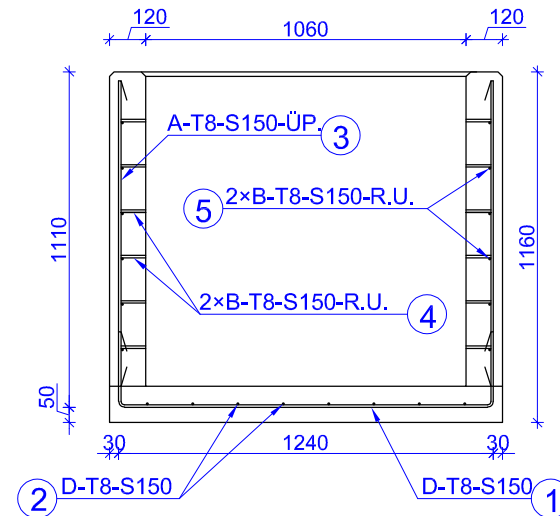
D - D (Vaade seest)



C - C (Vaade seest)



KAABLIKAEVU SARRUS



- Märkused:
1. Kaablikaevu asukoht vt. vundamendiplaan
 2. Kaablikaevu põhi killustikalusel
 3. Märgistatud kohtades paigaldada kaablikaevu sein kaablikaitsitorude läbiviigud. Läbiviigud sulgeda otsast korkidega.
 4. Betoontarindite kõik maapealsed välisnurgad faasiga 20x20 mm
 5. Kaevukaas sügavimmutatud (klass A) hõõveldamata saematerjaliset. Koostel kasutada kuumtsingitud kinnitustarvikud
 6. Betooni tugevusklassiga C30/37, keskkonnaklassiga XC2;XF3.
 7. Sarrus d=6 mm s 150 mm, A500HW
 8. Kaevu põhja jätta vee äravooluava.

Valmistada 1 element

| | | | | |
|---|--|----------------------|-----|----------------|
| OBJEKTI NIMI JA ADRRESS | | JÕONISE NIMETUS | | MOOTKAVA |
| KOTINUKA 110 kV ALAJAAM | | KAABLIKAEV | | M 1:25 |
| Ida-Viru maakond Jõhvi vald Linna küla Kohtla metskond 65 | | KK-1 | | STAADIUM |
| PROJEKTEERIJ | | PROJEKT | | EP |
| OÜ AGOREK | | TAAVI LEOLA | | KUUPÄEV |
| MTR-EP10932302-001 Reg. nr. 10932302 | | VASTUTAV SPETSIALIST | | 24.01.2025 |
| Aadress: LÄÄNE-VIRUMAA, Tapa vald, Jäneda 73 602 | | VELLO LUTS | | MUUDATUS |
| Tel 56 477 439 | | VASTUTAV ARHITEKT | | |
| Email: taavi@agorek.ee | | TIINA RAHUPÖLD | | |
| | | TÖÖ NUMBER | OSA | JÕONISE NUMBER |
| | | 2024 2116 | | 41 |